



Durchblickfenster Innenraumgestaltung mit Licht und Sicht



Lichtblicke mit Novoferm

Kreative Innenraumgestaltung mit lichtdurchlässigen Fensterelementen hatte schon immer einen ganz besonderen Reiz. Ob in Wohnbereichen, in Büros oder Fabriken, im Bildungs- und Gesundheitswesen oder in Hotels und öffentlichen Gebäuden – mit Durchblickfenstern von Novoferm lassen sich sehenswerte Lösungen realisieren.



Inhalt



04 Leben und Wohnen



05 Büros und Verwaltungen



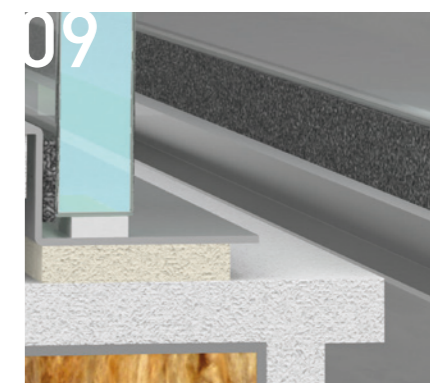
06 Bildung und Gesundheit



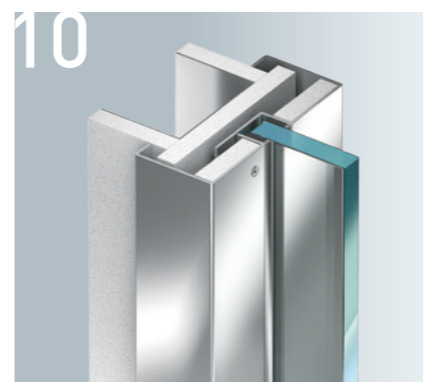
07 Industrie und Gewerbe



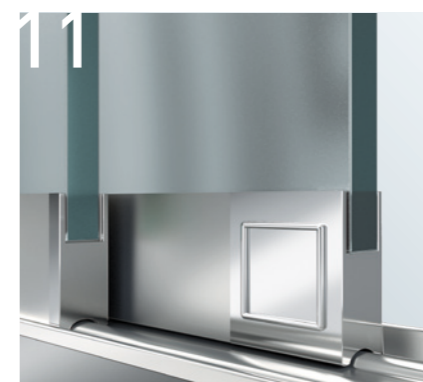
08 Hotels und Gastronomie



09 Montage



10 Profilvarianten



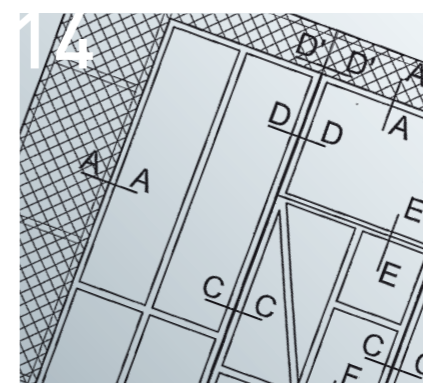
11 Zusatzausstattungen



12 Glasleistenvarianten



13 Sichtschutz



14 Technik

Leben und Wohnen



Moderne Wohnkonzepte entfernen sich immer mehr vom einheitlichen Standard aus drei Zimmern mit Küche und Bad. Offene Architekturen spielen einfallreich mit Licht und Schatten, verlängerte Sichtachsen sorgen für erhöhte Transparenz im Innenbereich, Lichteinfälle lassen dort, wo es sonst zu dunkel wäre, völlig neue Raumgefühle aufkommen. Durchblickfenster als Innenverglasung eröffnen hier viele Möglichkeiten, begrenzt nur durch die Phantasie des Gestalters. Lassen Sie sich auch inspirieren, und nutzen Sie die Möglichkeiten von Novoferm.

Büros und Verwaltungen



Auch Büros und Verwaltungsgebäude experimentieren zunehmend mit innovativen Architekturen. Dabei wird oft ein Prinzip verwendet, das Offenheit mit Privatsphäre verbindet. Statt eingeschlossen in vier Wände mit einem kleinen Fenster schaffen Innenverglasungen oder Durchblickfenster offene Strukturen, die flexibel an die Bedürfnisse der Nutzer angepasst werden können. Sichtschutz, der nach Bedarf eingesetzt werden kann, ermöglicht dabei den schnellen Wechsel von Intimität zu Transparenz und umgekehrt. So arbeitet man heute gerne.



Weitere Informationen

- Sichtschutz, wie z.B. integrierte Jalousie
- [> Seite 13](#)

Bildung und Gesundheit



Auch im Bildungs- und Gesundheitswesen entstehen Anforderungen an Architekturen, die Lösungen mit Innenraumverglasungen erfordern. Vom bekannten Durchblickfenster mit strahlensicherer Verglasung, einem primär funktionalen Bauelement, bis hin zu offen gestalteten Besucher-, Aufenthalts oder Bewegungszonen lassen sich mit unseren Bauelementen innovative Konzepte verwirklichen. Zahlreiche Varianten, die auch Sonderausstattungen wie Eckverglasungen, innen liegende Jalousien oder Schiebeelemente beinhalten, lassen für unterschiedliche Nutzungs- und Gestaltungskonzepte reichlich Spielraum. Man sieht: Mit Novoferm lässt sich vieles machen.



Weitere Informationen

- Zusatzausstattungen, wie z.B. Strahlenschutz
- > Seite 11

Industrie und Gewerbe



Industriebetriebe sehen auch nicht mehr so aus wie in früheren Zeiten. Die berühmte „Gläserne Manufaktur“ des Volkswagen-Konzerns ist nur ein, wenn auch sehr bekanntes Beispiel für diesen Wandel. Beherrscht werden Produktionsstätten heute von Strukturen aus Licht und Transparenz. Und das nicht nur bei den Fassaden, sondern auch im Innenbereich. Mit Novoferm Durchblickfenstern lassen sich hierbei Lösungen entwickeln, die ebenso innovativ wie nützlich den Ansprüchen moderner Industriearchitektur entgegenkommen.



Weitere Informationen

- Zusatzausstattungen, wie z.B. Profilkopplung
- > Seite 11

Hotels und Gastronomie



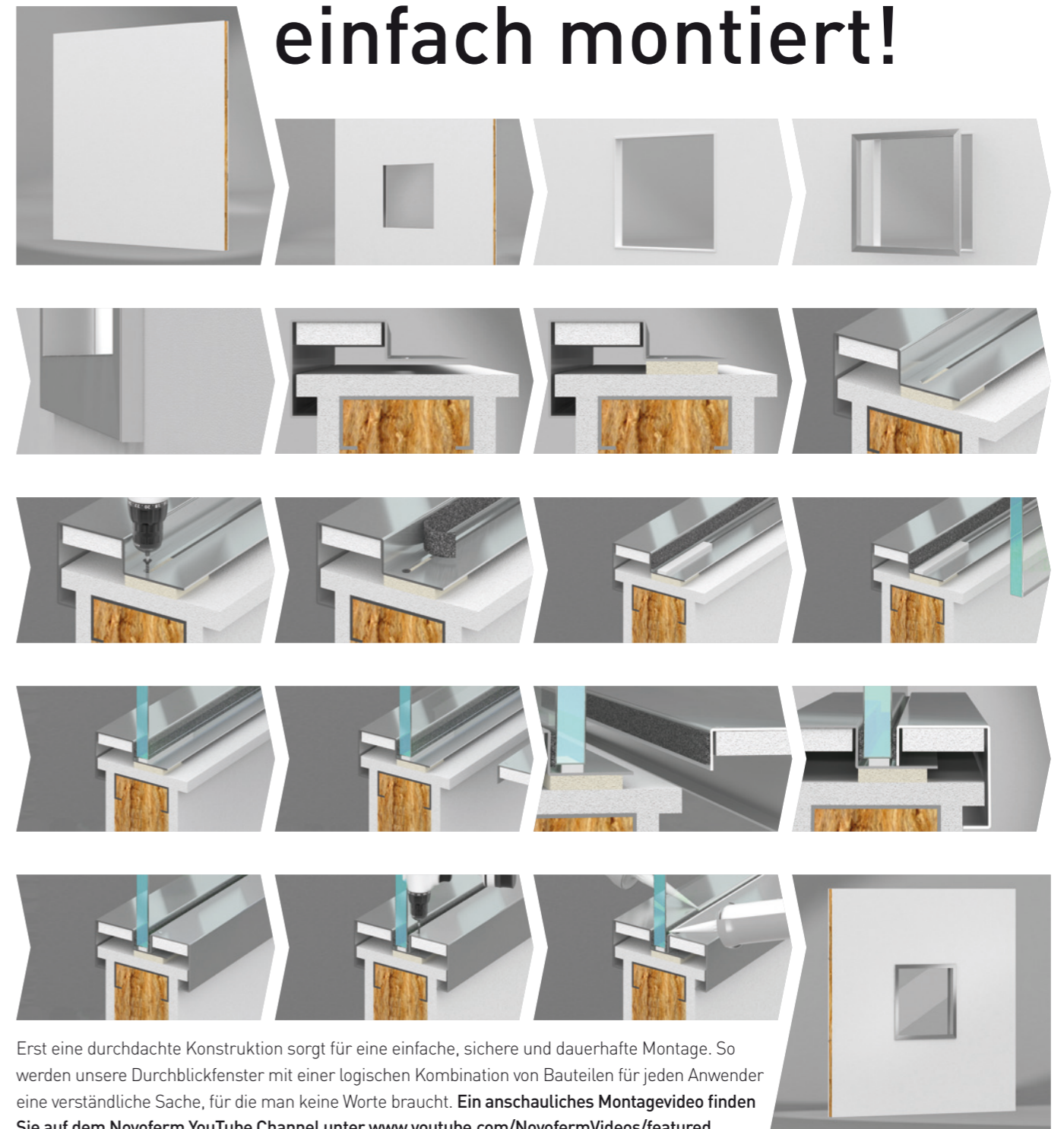
Auch in Hotels und in der Gastronomie werden zunehmend „Wände eingerissen“ und Öffnungen für Licht und Sicht geschaffen. Das zunehmend beliebte „Show-Cooking“ hinter der Glaswand ist ein Beispiel dafür, oder auch die bisweilen mutig erscheinende gläserne Abtrennung zwischen Schlafraum und Bad im Hotelzimmer. Jedenfalls gilt: Mit Durchblickfenstern von Novoferm lassen sich zahlreiche Wünsche erfüllen, Innenräume vielfältig und modern gestalten.

i Weitere Informationen

- Zusatzausstattungen, wie z.B. Smart Glass

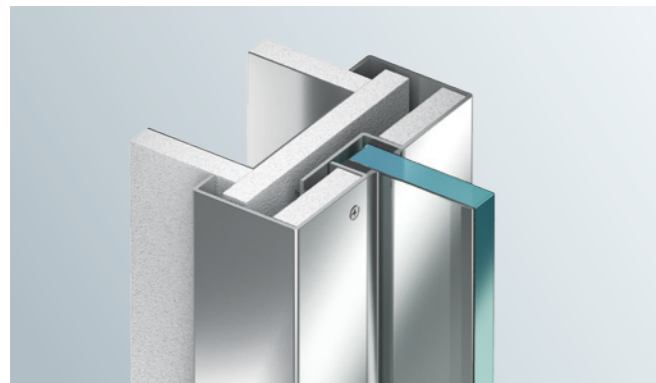
[> Seite 13](#)

F30 – Gut konstruiert, einfach montiert!



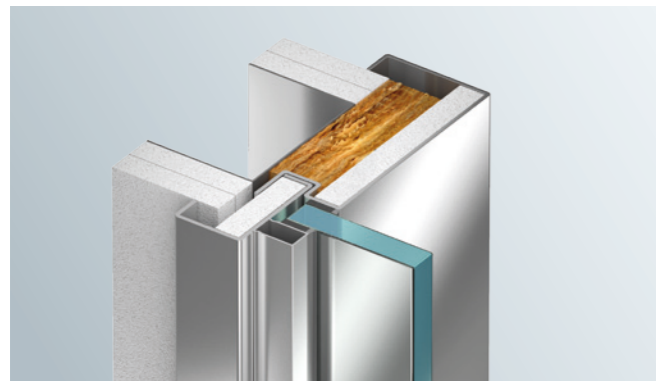
Erst eine durchdachte Konstruktion sorgt für eine einfache, sichere und dauerhafte Montage. So werden unsere Durchblickfenster mit einer logischen Kombination von Bauteilen für jeden Anwender eine verständliche Sache, für die man keine Worte braucht. **Ein anschauliches Montagevideo finden Sie auf dem Novoferm YouTube Channel unter www.youtube.com/NovofermVideos/featured**

Profilvarianten



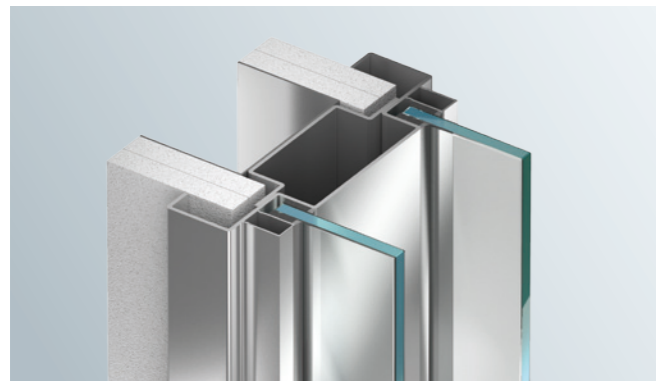
Mittig

Die mittige Verglasung ist eine günstige Alternative zum Standardrahmen mit Glasleisten. Sie ist nur nachträglich mit gleichzeitigem Einsetzen der Einfachverglasung montierbar.



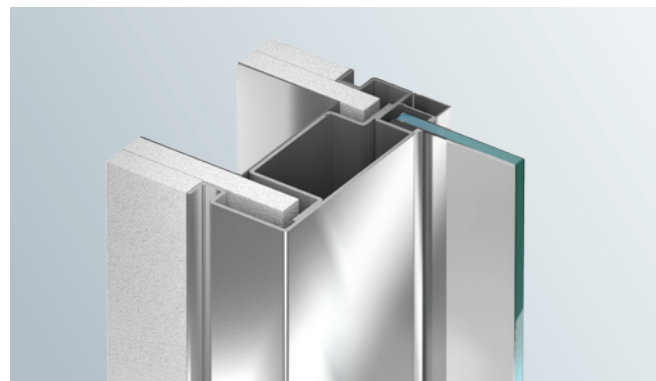
Einseitig

Die einseitige Verglasung ist die meist eingesetzte Variante. Das Glas kann nachträglich montiert werden und ist austauschbar ohne den Rahmen zu demontieren. Optional als 2-teilige Variante für nachträgliche Montage.



Doppelt

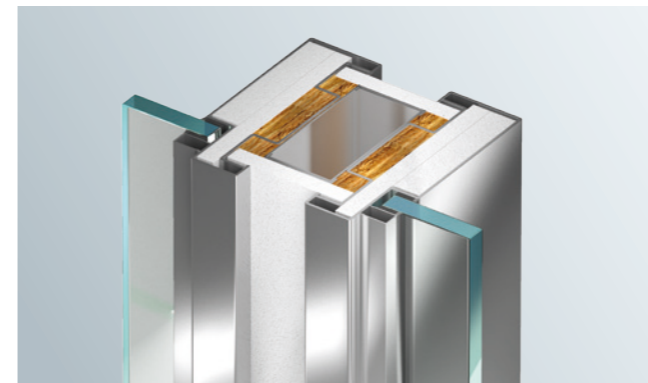
Doppelverglasungen sind ideal, um verschiedene Sichtschutz-Systeme wie Rollos, Jalousien zu integrieren. Weiterhin bieten sie einen besonders guten Schallschutz.



Schattennut

Schattennut für einen hohen architektonischen Anspruch. Bei der flächenbündigen Integration bilden Wand und Zarge eine Ebene. Ideal auch zur Kombination mit der flächigen Glashaltung.

Zusatzausstattungen



Profilkopplung

Große Flächen werden mit Hilfe von vorn nicht sichtbarer Koppelprofile aneinandergereiht. Einzigartig dabei ist die Möglichkeit einer Feuerschutzvariante. Ein schlankes Koppelprofil mit nur 30 mm Ansichtsbreite erfüllt alle Ansprüche an Ästhetik und Funktionalität.



Kämpfer-/Pfosten-Konstruktion

Kämpfer, auch Riegel genannt, sind eine gute Lösung, wenn große Verglasungen aus montagetechnischen Gründen geteilt werden müssen. Zusätzlich erfüllen sie auch gestalterische Aufgaben, indem sie Räumen eine einheitliche Linienführung verleihen.



Schiebefenster

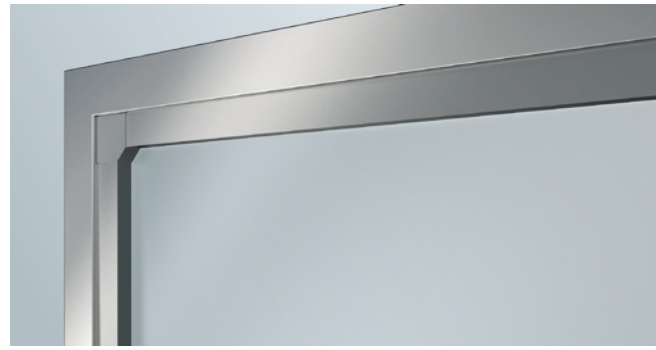
Unsere Schiebefenster sind besonders leichtgängig durch völlig wartungsfreie Kugellager. Sie sind ideal zur Waren-, Essens- oder Medikamentenausgabe, am Empfang oder auch in Arztpraxen.



Strahlenschutz

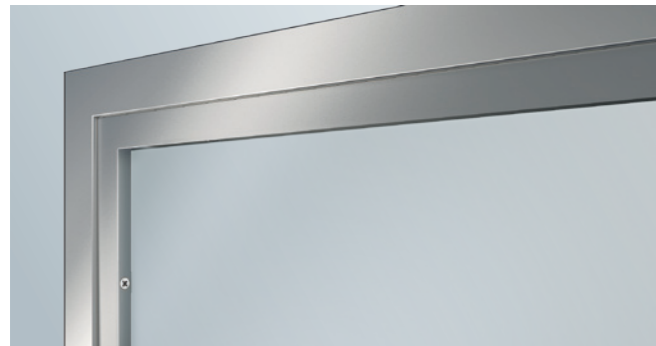
Bei dieser Variante setzen wir Strahlenschutzglas ein und kleiden die Fensterzarge mit Blei aus. Das bietet einen hervorragenden Schutz gegen Röntgen- und Gammastrahlen. Deutsche und internationale Normen werden dabei berücksichtigt.

Glasleystenvarianten



Standardleiste mit Klips

Die Standardleiste hat keine sichtbare Verschraubung. Edelstahl-Ecken werden über die Stahlprofile geklippt.



Geschraubte Rohrleiste

Der geschraubte Rechteckrohrrahmen hat keine störenden Eckstöße und verläuft flächenbündig zum Zargenspiegel.



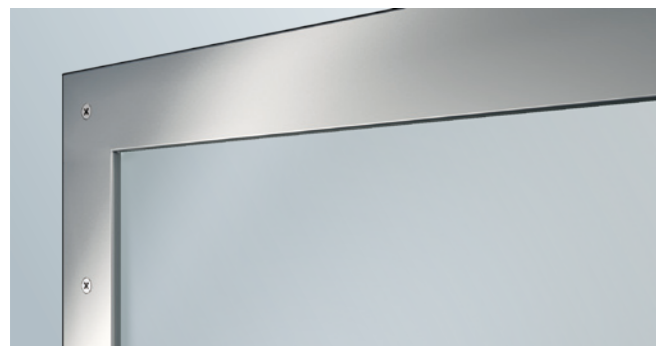
Winkelglasleiste

Die Winkelglasleiste mit ihrer sichtbaren Verschraubung wird aus optischen Gründen gewählt und gibt dem Element eine technische Note.



Flächenbündig aufliegend

Die flächig aufliegende Variante besteht durch den schmalen Rücksprung des Glases. Die Kombination mit einer Schattenschutzzarge erzeugt eine flächige Ansicht.



Flachstahl

Flachstahlglasleisten verleihen dieser Variante ihre gestalterische Leichtigkeit. Ins Auge fällt dabei der besonders schmale Rücksprung des Glases sowie die technische Anmutung der bündig versenkten Schrauben im einteiligen Rahmen ohne separate Glasleiste.

Sichtschutz



Jalousie

Eine im Verglasungssystem integrierte Jalousie verschwindet beim Hochfahren im Zargenkasten und wird dadurch unsichtbar. Diese Lösung ist ideal für Besprechungs- oder Behandlungszimmer. Die Anbringung ist innen und außen möglich. Zur Bedienung stehen unterschiedliche Antriebe zur Verfügung.



Elektrischer Antrieb: Der elektrische Antrieb, die bequemste Variante, ist Standard. Die Jalousien können gehoben, gesenkt oder gewendet werden. Auch eine Synchronsteuerung mehrerer Jalousien ist möglich.



Kurbel: Der Kurbelantrieb besteht nicht nur durch einen preislichen Vorteil, sondern auch durch seine Unabhängigkeit von Strom.



Drehknopf: Der Drehknopftrieb wird über eine flexible Welle in der Zarge mit der Jalousie verbunden. Auch Isoliergläser mit Jalousie können mittels Drehknopf bedient werden.



Rollo

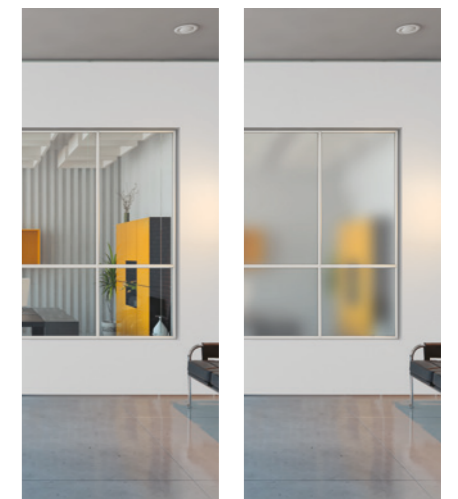


Rollos werden ausschließlich mit elektrischem Antrieb angeboten, können jedoch innen und außen angebracht werden. Für individuelle Akzente steht eine Vielzahl an Farbvarianten zur Verfügung. Rollos mit Laserschutz gewähren Sicherheit in einschlägigen medizinischen oder technisch-gewerblichen Bereichen.



Spiegelglas

Spiegelglas wird als Beobachtungsfenster eingesetzt oder um Lichteinfall bei gleichzeitigem Sichtschutz zu erzielen.

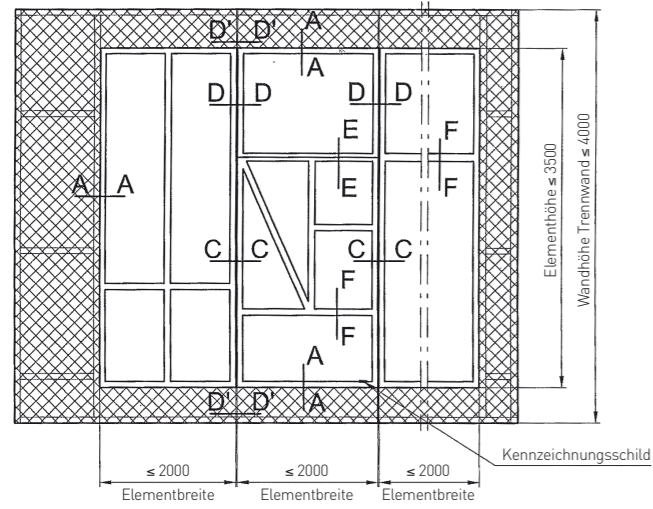


Smart Glass

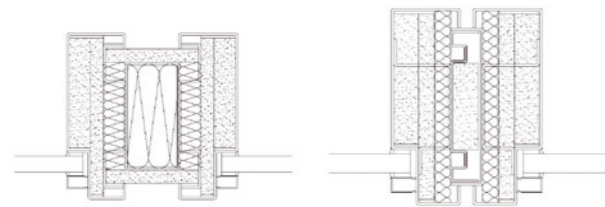
Privatsphäre auf Knopfdruck! Durch Betätigung des Ein-/Ausschalters wird aus dem opaken LC Smart Glass™ ein transparentes LC Smart Glass™. LC Smart Glass™ bietet kreative Designoptionen für Architekten und Planer.

Profil / Zargen Varianten

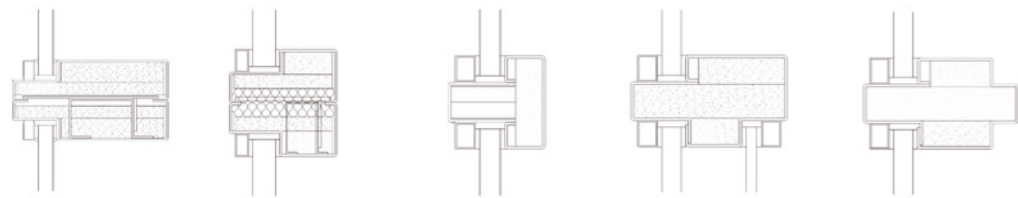
Übersicht Einbau in leichte Trennwand bei Verwendung von CW-Wandprofilen 2 mm



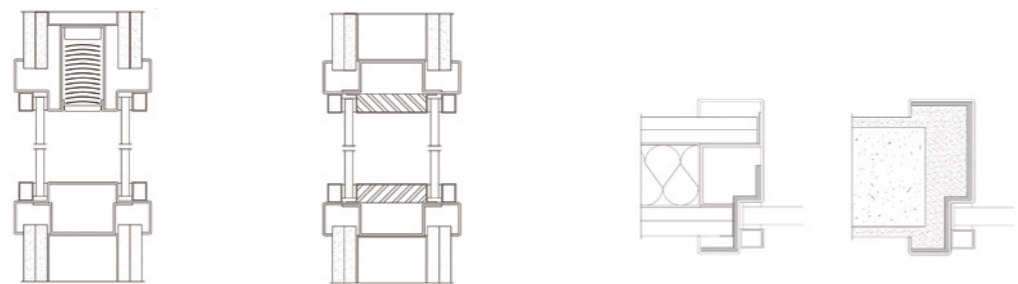
Kopplungsprofil: Schnitt D-D und C-C, auch in F30 / G30



Pfosten- und Sockelprofil: Schnitt F-F und E-E, auch in F30 / G30



z.B.: Sonderlösungen ohne Brandschutz

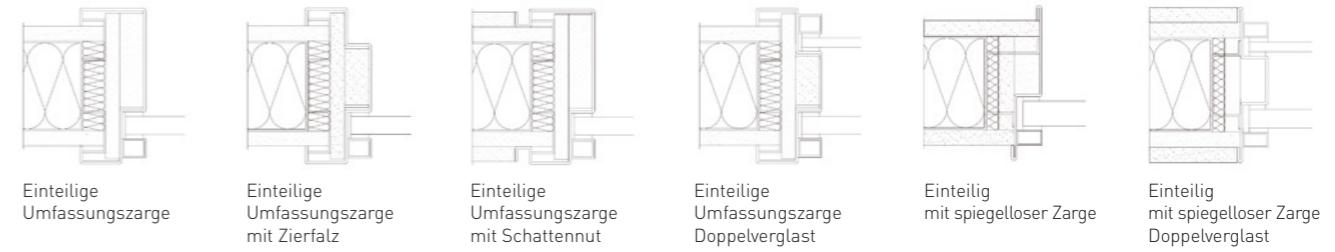


Sichtschutz mit verdeckten Jalousiekasten

Erhöhter Schallschutz durch Doppelverglasung

Strahlenschutz

Einteilige Variante für den Einbau im Ständerwand, auch in F30 / G30 möglich



Einteilige Umfassungszarge

Einteilige Umfassungszarge mit Zierfalz

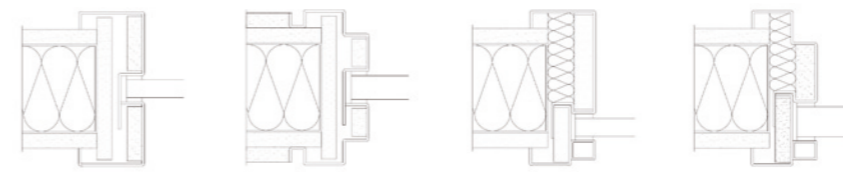
Einteilige Umfassungszarge mit Schattennut

Einteilige Umfassungszarge Doppelverglast

Einteilig mit spiegelloser Zarge

Einteilig mit spiegelloser Zarge Doppelverglast

Zweiteilige Variante für den Einbau in Ständerwand, auch in F30 / G30 und F90 möglich



Zweiteilige Umfassungszarge Verglasung mittig

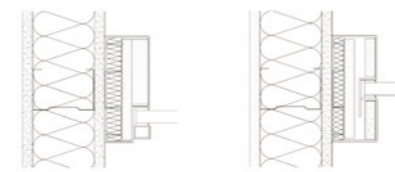
Zweiteilige Umfassungszarge mit Zierfalz und Schattennut

Zweiteilige Umfassungszarge mit Falzverglasung

Zweiteilige Umfassungszarge mit Zierfalz

Die genaue Spezifikation entnehmen Sie bitte der aktuellen Zulassung.

Anschluss an Ständerwand, auch in F30 / G30



Einteilige Umfassungszarge

Zweiteilige Umfassungszarge

Einteilige Variante für den Einbau in Mauerwerk, auch in F30 / G30



Einteilige Umfassungszarge mit vollständiger Mörtelfüllung

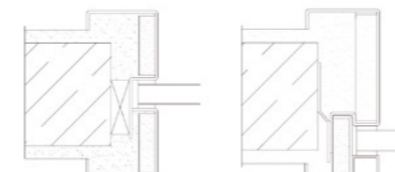
Einteilige Umfassungszarge mit Schattennut

Einteilige Umfassungszarge mit Zierfalz

Einteilige Umfassungszarge mit Brandschutzstreifen und Mörtelfüllung

Einteilige Umfassungszarge Doppelverglast

Zweiteilige Variante für den Einbau in Mauerwerk, auch in F30 / G30 und F90



Zweiteilige Umfassungszarge Verglasung mittig

Zweiteilige Umfassungszarge mit Falzverglasung

Die genaue Spezifikation entnehmen Sie bitte der aktuellen Zulassung.

Alle Varianten sind auch ohne Brandschutzanforderung möglich!

Novoferm. Direkt vor Ort. Europaweit.

Die Novoferm Group ist einer der führenden europäischen Systemanbieter für Türen, Tore, Zargen und Antriebe. Wir bieten ein großes Produkt- und Leistungsspektrum für den privaten, gewerblichen und industriellen Einsatz. Alle unsere Produkte werden nach höchsten Qualitätsstandards auf dem neuesten Stand der Technik gefertigt. Dabei verbinden wir maximale Funktionalität mit innovativem Design. Wir produzieren an verschiedenen internationalen Standorten und sind durch unser flächendeckendes Vertriebsnetz immer für Sie vor Ort – in ganz Europa.

Ihr Novoferm Vertriebspartner

3250555H/0514/15.0/NW



Novoferm Vertriebs GmbH
Schützensteiner Str. 26
D-46419 Isselburg
Tel.: (0 28 50) 9 10-700
Fax: (0 28 50) 9 10-646
E-Mail: vertrieb@novoferm.de
www.novoferm.de

