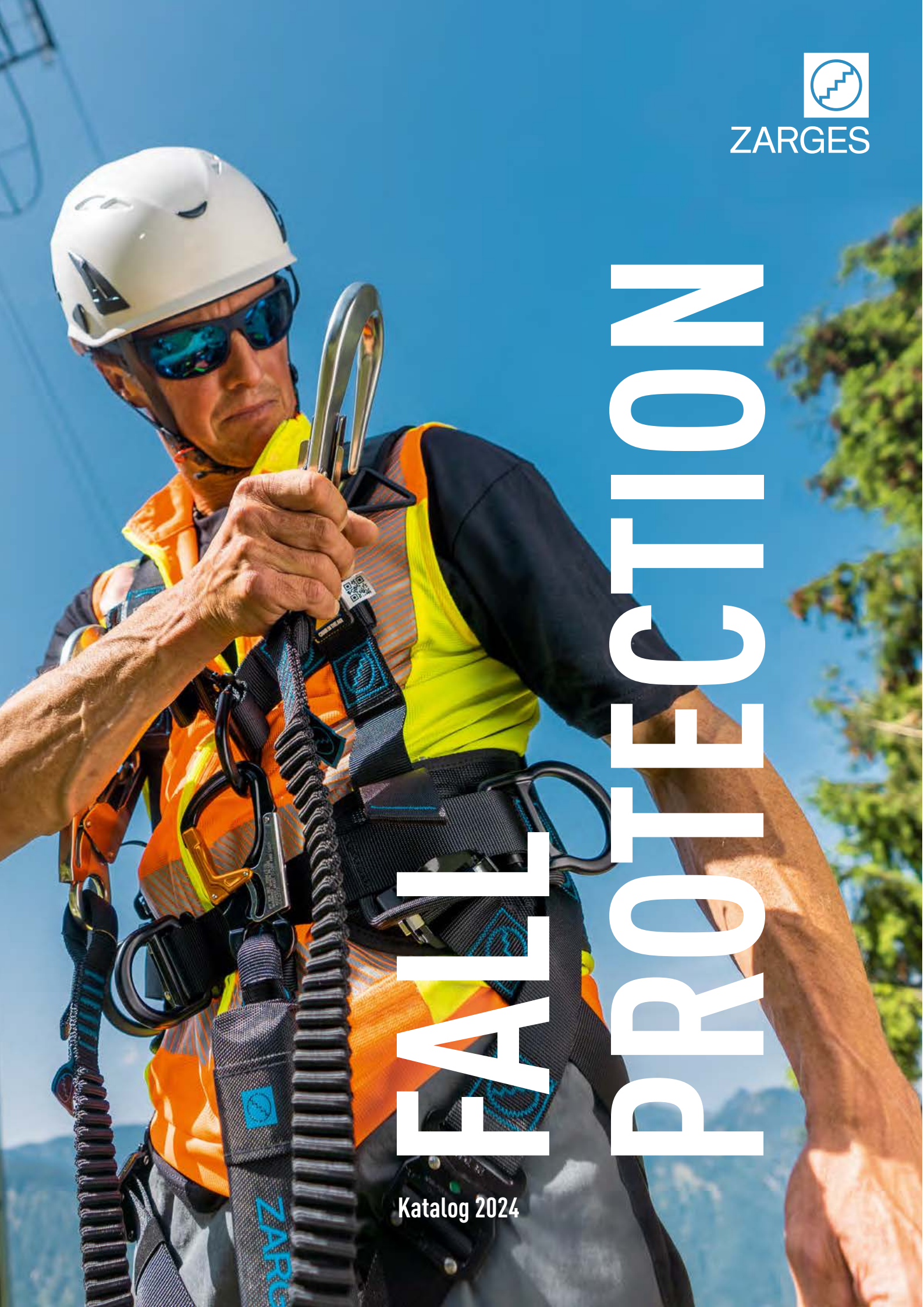




ZARGES

FALL PROTECTION

Katalog 2024







LOGES

Smartphone displaying a list of items:

- Item 1
- Item 2
- Item 3
- Item 4
- Item 5
- Item 6
- Item 7
- Item 8
- Item 9
- Item 10
- Item 11
- Item 12
- Item 13
- Item 14
- Item 15
- Item 16
- Item 17
- Item 18
- Item 19
- Item 20



„ZARGES Steigleitern sind aus Industrie und Bau nicht mehr wegzudenken. Dass ZARGES jetzt ein System anbietet, mit dem ich mich zusätzlich sichern kann, macht für mich rundum Sinn. ZARGES Leitern vertraue ich zu 100 % – deshalb kann das für mich bei der Absturzsicherung nur Fall Protection von ZARGES sein.“

Matthias Ruprecht, Industrielletterer



SICHERHEIT WEITER GEDACHT ...

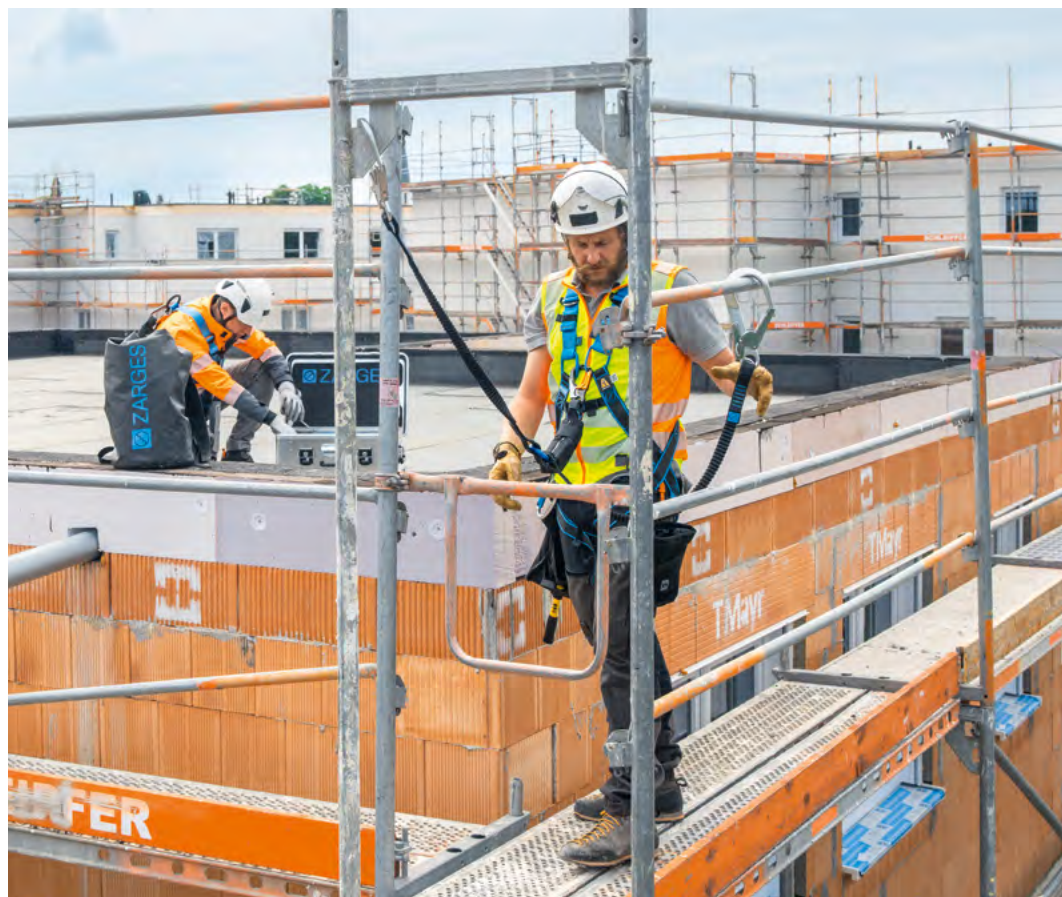
... mit bewährter ZARGES Qualität: Seit 90 Jahren stehen wir für Innovation beim sicheren Arbeiten in der Höhe. Nun haben wir unser Portfolio mit Fall Protection Lösungen sinnvoll ergänzt.

Als Marke der WernerCo Organisation sind wir ein weltweit führende Anbieter im Bereich Absturzsicherung.

Doch jetzt gehen wir mit einem eigenen ZARGES-Produktprogramm noch einen Schritt weiter und erweitern unser umfangreiches Sortiment um eine neue Sparte für persönliche Schutzausrüstung im Bereich Arbeitsplatzpositionierung und Absturzsicherung.

Unser Versprechen: Innovative und professionelle Produkte in bekannter und beliebter ZARGES Qualität mit Fokus auf Ihre Anwendungsgebiete! Gemeinsam mit unseren Kunden werden wir dieses Sortiment in den kommenden Jahren um viele weitere Innovationen, Lösungen und Services erweitern.

Entdecken Sie mit uns die Zukunft von sicherem Arbeiten in der Höhe!



DIE EINZIGARTIGE LÖSUNG GEGEN HÄNGETRAUMA

**NEU: Chair in the Air bietet erstmals
den integrierten Schutz vor Hängetrauma**

**EINZIGARTIG
IM MARKT!**

Wir kümmern uns nicht nur um den Schutz vor Abstürzen – wir gehen einen Schritt weiter. Denn nach dem Absturz ist vor der Rettung: schon nach nur 10 Minuten kann es zu einem lebensgefährlichen Hängetrauma kommen. Unsere Auffanggurte haben erstmals den Schutz vor Hängetrauma direkt im Auffanggurt integriert.

„Das Anti-Hängetrauma System Chair in The Air im Auffanggurt verbaut zu haben, ist einzigartig. Kenne ich so bei keinem anderen Hersteller. Es geht auch um den Zeitfaktor, den ich damit noch mal enorm strecken kann.“

Matthias Ruprecht, Industriekletterer



In nur 5 Sekunden kann sich der Anwender in eine sitzende Position bringen. Ein gefährliches Hängetrauma kann so bedeutend einfacher und schneller verhindert werden als mit dem Mitnehmen und Anbringen von Halteschlingen oder dem Knoten einer Prusikschlinge.



CLEVERES SORTIMENT - VIELE ANWENDUNGEN

Produktedschungel adé! Mit unseren ZARGES Produkten für Arbeitsplatzpositionierung und Absturzsicherung erhalten Sie ein strukturiertes Sortiment ausgewählter Produkte, die individuell je nach Einsatzzweck miteinander kombiniert werden können. Der Vorteil: ein übersichtliches Angebot für verschiedenste Einsatzgebiete mit maximaler Sicherheit in der Anwendung.

4 Gurte für 4 Anwendungsbereiche ...



... kombiniert mit 9 ergänzenden Produktkategorien ...



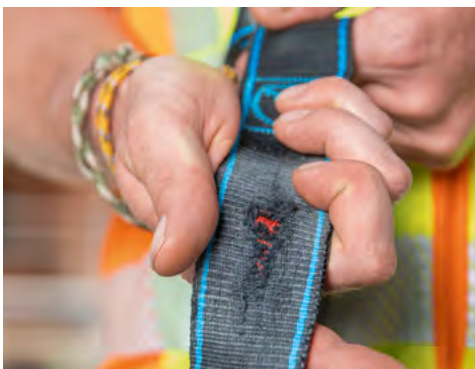
... immer die passende Lösung - für 9 Einsatzgebiete.

Ob Dach- oder Gerüstarbeiten, Arbeiten im Stahlbau, auf Arbeitsbühnen, Steigleitern, bei der Maschinen- oder Dachwartung, Arbeitsplatzpositionierung oder bei seilunterstützten Arbeiten und Rettung – mit den zahlreichen Kombinationsmöglichkeiten der ZARGES Produkte für Absturzsicherung haben Sie immer die passende Lösung zur Hand.

KOMPROMISSLOS AUSGESTATTET

Alle wichtigen Features gibt es bei uns schon ab dem Einstiegsmodell. Denn Sicherheit und Komfort sollten keine Frage der Produktwahl sein.

Alle unsere ZARGES Fall Protection Produkte sind ab dem Einstiegsmodell mit den wichtigsten Features wie Chair in the Air, ZmartCheck und WebAlert ausgestattet.



WEBALERT

Spröde, rissige Gurte können lebensgefährlich sein. Daher verfügen alle unsere Auffanggurte über das WebAlert Feature. Werden die in das Gurtband eingewebten roten Fasern sichtbar, darf der Auffanggurt nicht mehr verwendet werden.



„WebAlert ist ein sinnvolles Feature, da man so einfach den Verschleiß oder die Häufigkeit der Benutzung herausfindet.“

Andreas Schanzer, Höhenretter

ZMARTCHECK

Gemäß EN 365 dürfen nur geprüfte Auffanggurte zum Einsatz kommen. Damit alle relevanten Daten, wie zum Beispiel das Datum der letzten jährlichen Inspektion, das Herstellungsdatum oder das maximale Benutzergewicht schnell zur Hand sind, ist jeder Gurt mit einem ZmartCheck NFC-Tag ausgerüstet. Einfach Smartphone daran halten - fertig!



Alle 4 Auffanggurte besitzen viele sicherheitsrelevante Features:

SALVEX

EINSTIEGS
MODEL



SALVEX+



Chair in the Air	✓
WebAlert	✓
ZmartCheck	✓
Fallindikator	✓
Automatische Verschlüsse	✓
<hr/>	
Max. Nutzergewicht	150 kg
Normen	EN 361

Chair in the Air	✓
WebAlert	✓
ZmartCheck	✓
Fallindikator	✓
Automatische Verschlüsse	✓
<hr/>	
Max. Nutzergewicht	150 kg
Normen	EN 361

ARMEX



SUPRAX



Chair in the Air	✓
WebAlert	✓
ZmartCheck	✓
Fallindikator	✓
Automatische Verschlüsse	✓
<hr/>	
Max. Nutzergewicht	150 kg
Normen	EN 361, EN358

Sitzgurt nach EN 813*	✓
WebAlert	✓
ZmartCheck	✓
Fallindikator	✓
Automatische Verschlüsse	✓
<hr/>	
Max. Nutzergewicht	150 kg
Normen	EN 361, EN 358, EN 813

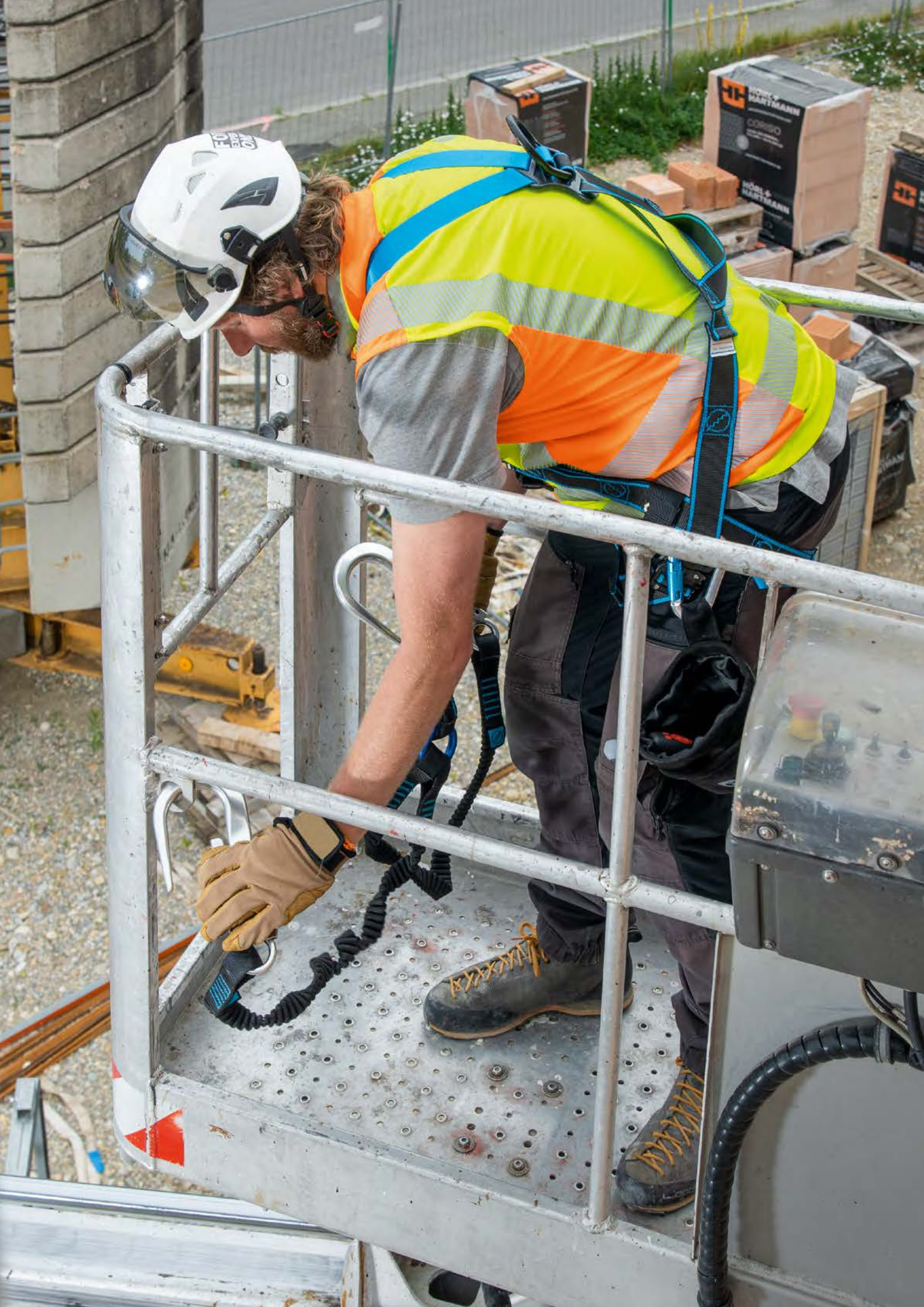
*Da Suprax ein Sitzgurt gemäß EN 813 ist, wurde hier bewusst auf das Chair in the Air Feature verzichtet.

EINSATZGEBIETE





1	Dacharbeit	S.16
2	Gerüstarbeit	S.17
3	Arbeitsbühne	S.18
4	Steigleiter	S.24
5	Dachwartung	S.25
6	Stahlbau	S.26
7	Maschinenwartung	S.27
8	Arbeitsplatzpositionierung	S.32
9	Seilunterstützte Arbeiten und Rettung	S.38





SALVEX- BAUSTELLE

Bei Arbeiten in der Höhe auf Baustellen kann Unachtsamkeit und Hektik zu gefährlichen Situationen führen. Daher erfordern sie eine unkomplizierte Absturzsicherung, die den Bauarbeiter nicht stört oder behindert. Sie muss einfach verwendet werden können - vor allem von Anwendern, die nicht regelmäßig persönliche Schutzausrüstung verwenden.



AUFFANGGURT SALVEX

Das einfache und unkomplizierte Einstiegsmodell.

Salvex ist leicht, bequem und sehr einfach anzuwenden. Dank seinem zweifarbigen Aufbau, oben ist er blau und unten schwarz, funktioniert das Anlegen intuitiv. Zudem kommt Salvex im Marktvergleich mit überdurchschnittlich vielen Features daher, ohne dabei Ihr Budget zu belasten.



EINSTELLMÖGLICHKEIT
SCHULTERGURTE



ALUMINIUM
AUFFANGÖSE DORSAL



WEBALERT



ZMARTCHECK



AUTOMATISCHE
GURTVERSCHLÜSSE



TEXTILE
AUFFANGÖSE



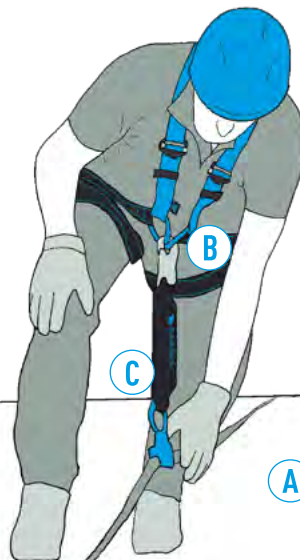
CHAIR IN THE AIR



GEEIGNET FÜR
PERSONEN BIS 150 KG

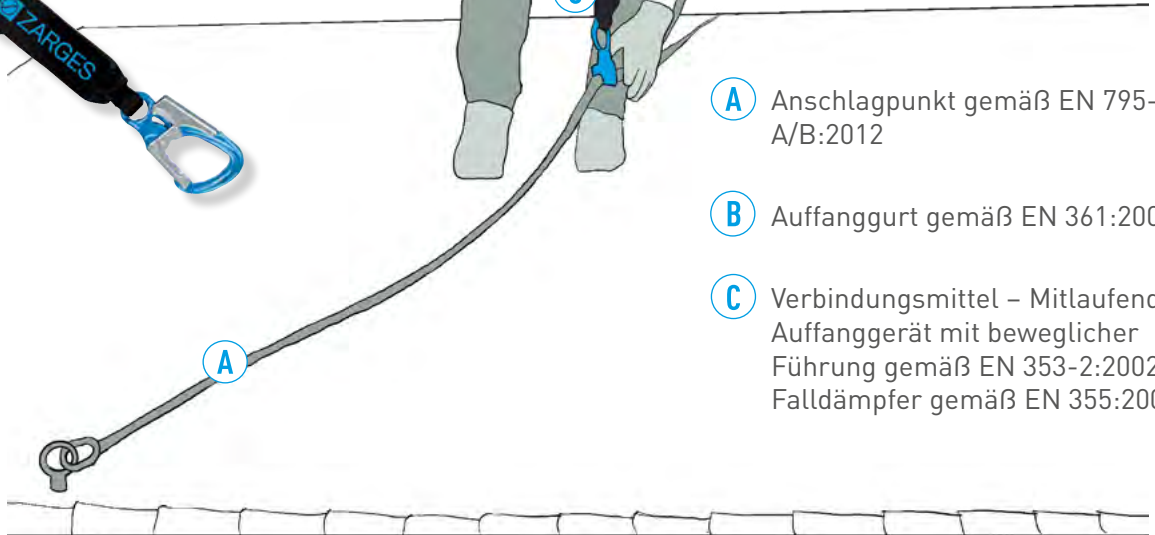
UNSER ZUBEHÖR FÜR DACHARBEITEN: AXIC-FA

Die leichte & zuverlässige
Möglichkeit, um sich auf Schräg-
dächern in allen Dachbereichen
zu sichern.



Verwendung von PSaGA auf
Flachdächern oder schrägen
Flächen ohne kollektive Schutz-
ausrüstung und ohne Anschlag-
einrichtung, wie festen Anschlag-
einrichtungen mit flexibler oder
fester Führung (EN 795).

- A** Anschlagpunkt gemäß EN 795-
A/B:2012
- B** Auffanggurt gemäß EN 361:2002
- C** Verbindungsmittel – Mitlaufendes
Auffanggerät mit beweglicher
Führung gemäß EN 353-2:2002 mit
Falldämpfer gemäß EN 355:2002.



DACH- ARBEIT

Sicheres Arbeiten auf dem Dach erfordert ein einfaches Verwenden der Schutzausrüstung, auch ohne langjährige Erfahrung. Die Kombination aus Kompatibilität und einfacher Handhabung gewährleistet eine effektive Sicherung auf dem Dach.

UNSERE PRODUKTE MEISTERN DIESE SPEZIELLEN HERAUSFORDERUNGEN:

- Unkomplizierte Verwendung mit bestehen-
den Anschlagpunkten und horizontalen
Absturzsystemen.
- Benutzerfreundliches, mitlaufendes
Auffanggerät Axic-FA.



GERÜST- ARBEIT

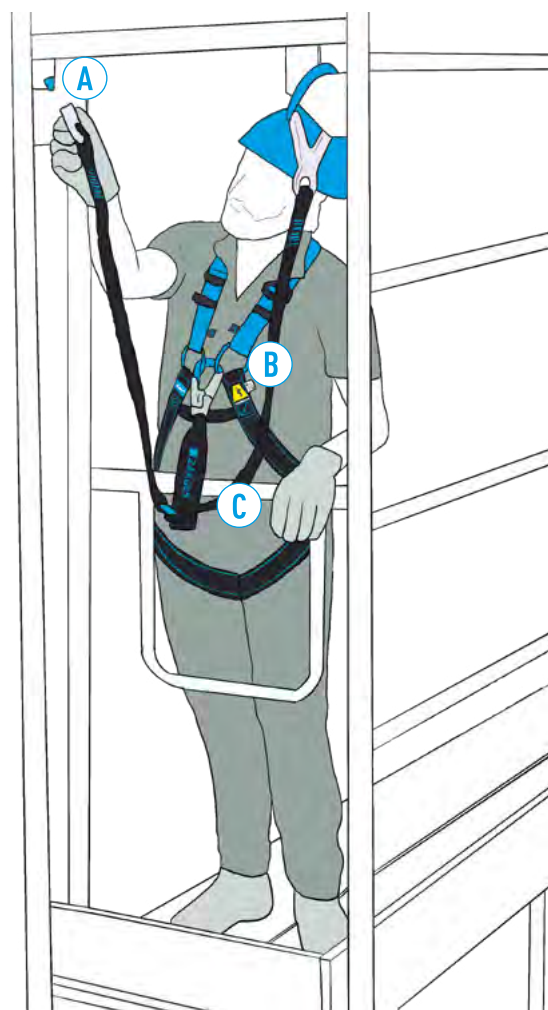


Die Absturzsicherung auf Gerüsten muss schnell, einfach und unkompliziert von statten gehen!

Möchte man bei der Arbeit zügig von A nach B kommen, müssen sich Karabinerhaken schnell lösen und wieder einhaken können, um keine Zeit zu verlieren. Deshalb verfügt der Axic-Y über leichtgängige Gerüsthaken mit großem Öffnungswinkel, der eine schnelle und einfache Verbindung an Gerüststangen gewährleistet.

UNSER ZUBEHÖR FÜR GERÜSTARBEITEN: AXIC-Y

Zweisträngiges Verbindungsmittel für eine durchgehende Sicherung der Arbeiter (ein Karabinerhaken ist immer mit einem Anschlagpunkt verbunden). Flexible Länge ist zwischen 1,40 und 1,80 m.



Bei Gerüstarbeiten auf Baustellen sowie bei allen Arbeiten, bei denen der Fallschutz nicht zu 100% durch Gerüste allein gesichert werden kann, ist eine geeignete individuelle Schutzmaßnahme vorzusehen.

- A** Gerüst-Anschlagpunkt gemäß Angaben des Gerütherstellers.
- B** Auffanggurt gemäß EN 361:2002
- C** Verbindungsmittel – Zwei-strängiges Verbindungsmittel gemäß EN 354:2010, mit Fall-dämpfer gemäß EN 355:2002 sowie mit Gerüsthaken.

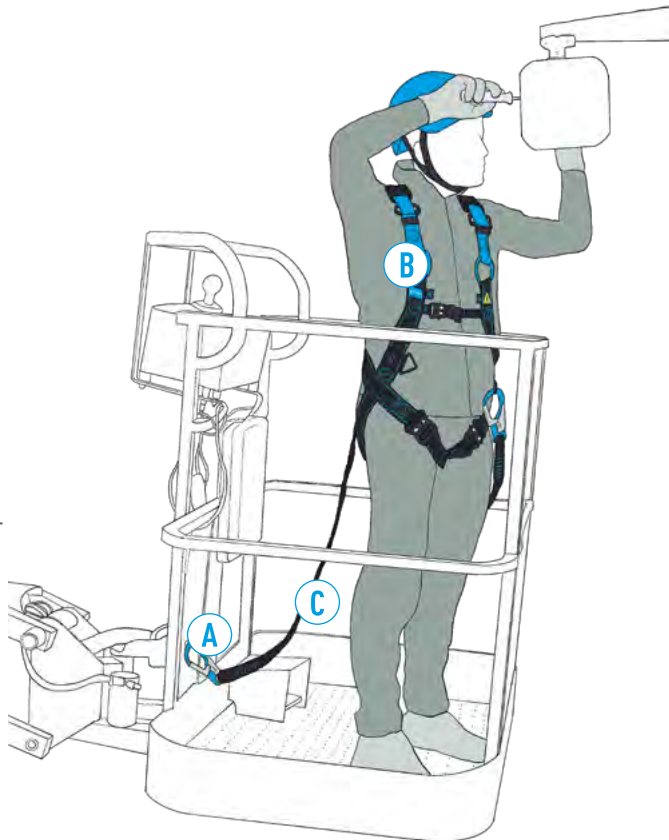
ARBEITSBÜHNE

Besonders für Personen, die dieses Gerät nicht täglich bedienen ist es wichtig, dass die Schutzausrüstung einfach zu handhaben ist.

Unsere Absturzsicherungslösungen sind so entwickelt, dass der Benutzer sich einfach und intuitiv auf der Arbeitsbühne sichern kann. Das leichte Design sorgt für Komfort und behinderungsfreies Arbeiten.

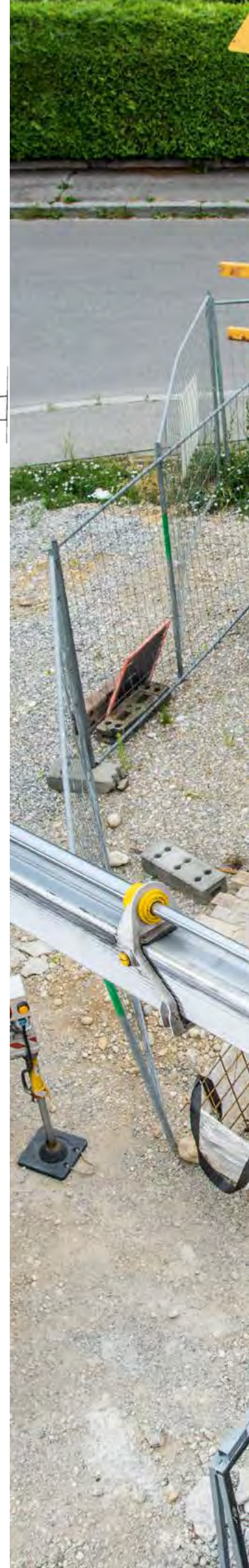
Beim Verfahren einer Arbeitsbühne besteht die Gefahr eines Sturzes aus dem Arbeitskorb. Hier ist deshalb eine persönliche Absturzsicherung vorgeschrieben.

- A** Anschlagpunkt - Nutzen Sie ausschließlich den vorgegebenen Anschlagpunkt des Arbeitsbühnen-Herstellers.
- B** Verwenden Sie einen Auffanggurt gemäß EN 361:2002
- C** Verbindungsmittel – Achten Sie auf ein einfaches oder doppeltes Verbindungsmittel gemäß EN 354:2010 mit Falldämpfer und Gerüsthaken gemäß EN 355:2002 sowie mit Gerüsthaken.




UNSER ZUBEHÖR FÜR ARBEITSBÜHNEN: AXIC-I

Unser Verbindungsmittel ist durch seinen Haken mit ausreichendem Öffnungswinkel schnell an verschiedensten Anschlagpunkten absolut sicher mit dem Arbeitskorb zu verbinden.







The image shows an industrial environment. On the left, a large green machine is mounted on a green metal platform. To the right, a complex network of white pipes and metal structures is visible, extending towards the background. The scene is lit by natural light from windows on the right and overhead industrial lighting.

Beim Arbeiten in der Höhe im industriellen Umfeld ist Schnelligkeit gefragt. Deshalb muss die PSAGa einfach und zügig angelegt werden können. Ausrüstung und Werkzeuge müssen einfach mitgenommen werden können und am Einsatzort schnell zu Hand sein.

SALVEX+ INDUSTRIE



AUFFANGGURT SALVEX+

Schnell und praktikabel am Einsatzort.

Salvex+ lässt sich sehr schnell anlegen und ermöglicht, immer das passende Werkzeug dabei zu haben. Eine Personalisierung des Auffanggurtes durch ein Namensfeld stellt sicher, dass die Arbeiter immer den bereits auf sie voreingestellten Auffanggurt benutzen. Salvex+ ist leicht und mit flexiblen Schulter- und Beinpolstern für erhöhten Tragekomfort ausgestattet.

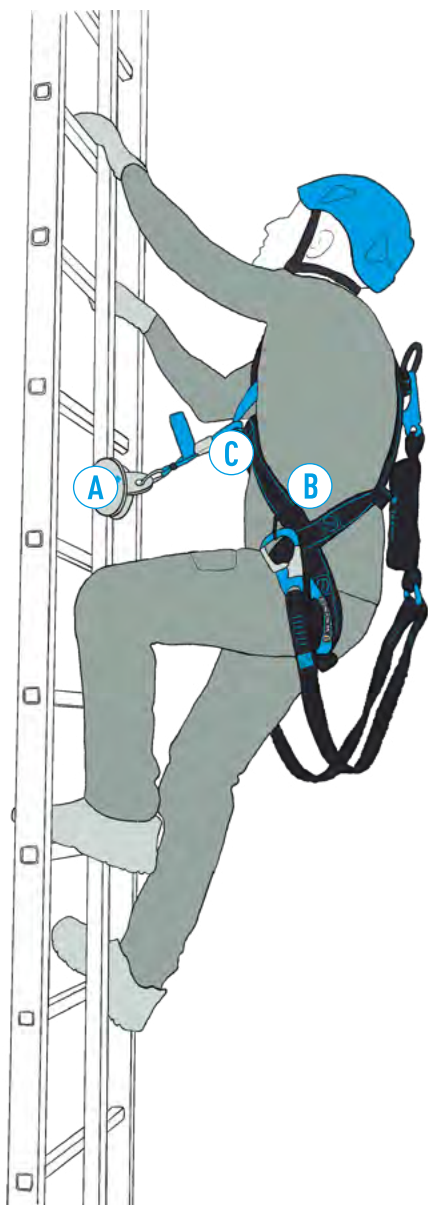


GEEIGNET FÜR
PERSONEN BIS 150 KG

BEINPOLSTER
(ABNEHMBAR)

CHAIR IN THE AIR

STEIG-LEITER



Bei Auffanggurten für die Sicherung an Steigleitern mit Schienen oder Seilsystem ist es wichtig, dass der Läufer leicht mitgeht und nicht beim Aufstieg behindert. Deshalb ist auch die richtige Positionierung des vorderen Anschlagpunktes entscheidend, um den Benutzer beim Auf- und Absteigen zu unterstützen.

Die textile Auffangöse im Brustbereich des Salvex+ gewährleistet diese Unterstützung und spart Gewicht ein.

- A** Anschlagpunkt – Führungseinrichtung gemäß EN 353-1:2014+A1:2017-12
- B** Auffanggurt gemäß EN 361:2002
- C** Verbindungsmittel – Steigschutzläufer nach EN 353-1:2014+A1:2017-12



DIE PERFEKTE KOMBINATION

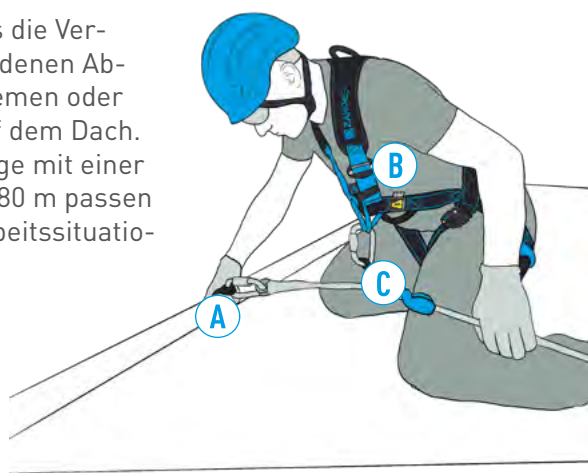
Salvex+ und der ZARGES Sicherungsläufer Zast.

Die Verwendung von persönlicher Schutzausrüstung gegen Absturz ist bei Steigleitern mit einer fest installierten Führungsschiene, bestehend aus einem Seilsystem oder Führungsschiens als Absturzsicherung, vorgeschrieben.

Alle Wartungsarbeiten auf Dächern von Industrieanlagen erfordern eine maximale Bewegungsfreiheit.

In Kombination mit dem Salvex+ Auffanggurt erleichtert das Axic-Y Verbindungsmittel mit Falldämpfer eine durchgehende Sicherung und erleichterte Fortbewegung. Denn mit seiner zweisträngigen Konstruktion ist immer ein Karabinerhaken mit einem Anschlagpunkt verbunden.

Zudem ermöglicht es die Verbindung mit verschiedenen Absturzsicherungssystemen oder Anschlagpunkten auf dem Dach. Die dehnbaren Stränge mit einer Länge von 1,40 bis 1,80 m passen sich flexibel allen Arbeitssituationen an.



DACH- WARTUNG

An Flachdächern oder schrägen Flächen ohne kollektive Schutzausrüstung und ohne Anschlagvorrichtung wie festen Anschlagpunkten beziehungsweise Anschlagvorrichtungen mit flexibler oder fester Führung (EN 795) ist eine persönliche Absturzsicherung zwingend erforderlich.

- A** Anschlagvorrichtung nach EN 795:2012 Typ C (Seilsicherungssysteme) oder Typ D (Schiensicherungssysteme) oder Typ A
- B** Auffanggurt gemäß EN 361:2002
- C** Verbindungsmittel – Zweisträngiges Verbindungsmittel gemäß EN 354:2010, mit Falldämpfer gemäß EN 355:2002 sowie mit Gerüsthaken

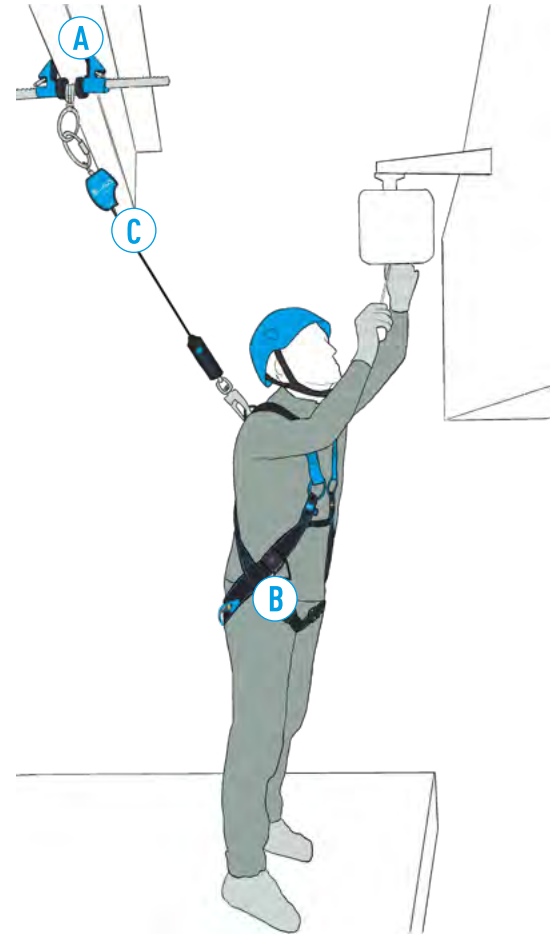


ZUBEHÖR FÜR DIE SICHERUNG AN STEIGLEITERN UND BEI WARTUNGSARBEITEN: AXIC-Y

Ein zweisträngiges Verbindungsmittel, das z. B. zur Sicherung beim Überstieg auf Dächer oder zum Anschlagen bei Arbeiten an der Steigleiter dient.



STAHLBAU



In Industrieanlagen sind nicht immer ausreichend Anschlag-einrichtungen vorhanden. Stahlbaukonstruktionen eignen sich aufgrund ihrer Festigkeit ideal zur Herstellung von temporären Anschlagpunkten für Instandhaltungs- und Wartungsarbeiten in der Höhe.

Unser Einzelanschlagpunkt ANCHOR passt sich leicht an verschiedene Stahlträgergrößen an und bietet sicheren Halt.

Unser ZARGES-Set für flexible Höhenarbeiten im industriellen Umfeld enthält neben dem Salvex+ Auffanggurt mit flexibler Polsterung an Schultern und Beinen unser kompaktes und kantenschutzgeprüftes Höhensicherungsgerät AETHOR und den Einzelanschlagpunkt ANCHOR.



AETHOR



ANCHOR

- A** Anschlagpunkt – Temporäre Anschlagpunkte nach EN 795:2012 Typ B für Stahlträger
- B** Auffanggurt gemäß EN 361:2002
- C** Verbindungsmittel – Höhensicherungsgerät nach EN 360:2002

UNSER ZUBEHÖR: AETHOR UND ANCHOR

Die perfekte Kombination zum Herstellen einer temporären Absturzsicherung an Stahlträgern verschiedener Größen.

MASCHINEN- WARTUNG

Bei Wartungsarbeiten an verschiedenen Maschinen ist es zeitsparend, wenn man seine PSAgA schnell anlegen und sich unkompliziert an vorhandenen Anschlag-einrichtungen sichern kann.

Ergänzt wird unser Salvex+ durch das kantenschutzgeprüfte Höhensicherungsgerät Exhelon mit verzinktem Stahlseil. Es ist in verschiedenen Längen von 6-15 Metern erhältlich und kann an verschiedensten Unterkonstruktionen mithilfe unserer textilen Anschlagschlinge installiert werden.

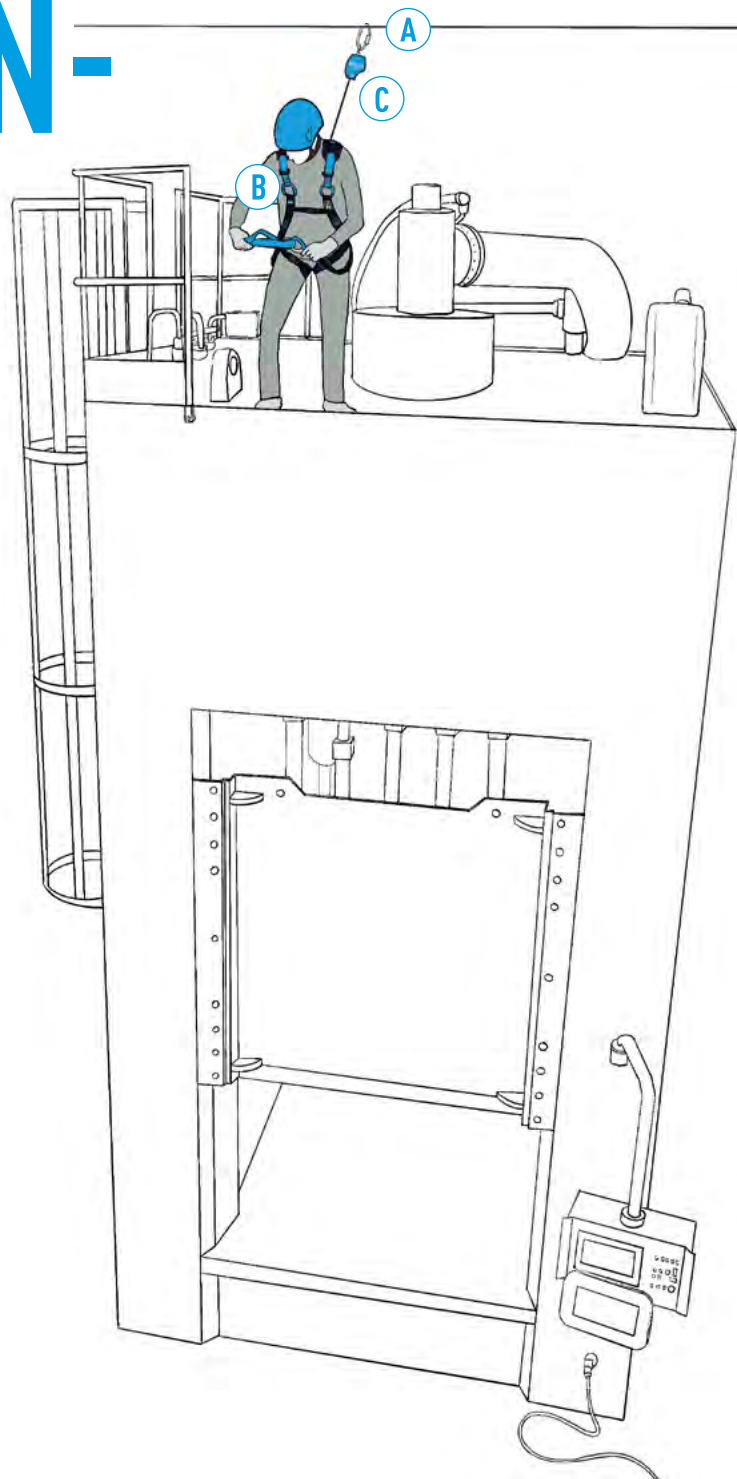
UNSER ZUBEHÖR: EXHELON (rechts)

Erhältlich als Gurtband- oder Stahlseilversion. Stahlseilversion kantengeprüft. Je nach Anwendungsfall in verschiedenen Längen erhältlich.

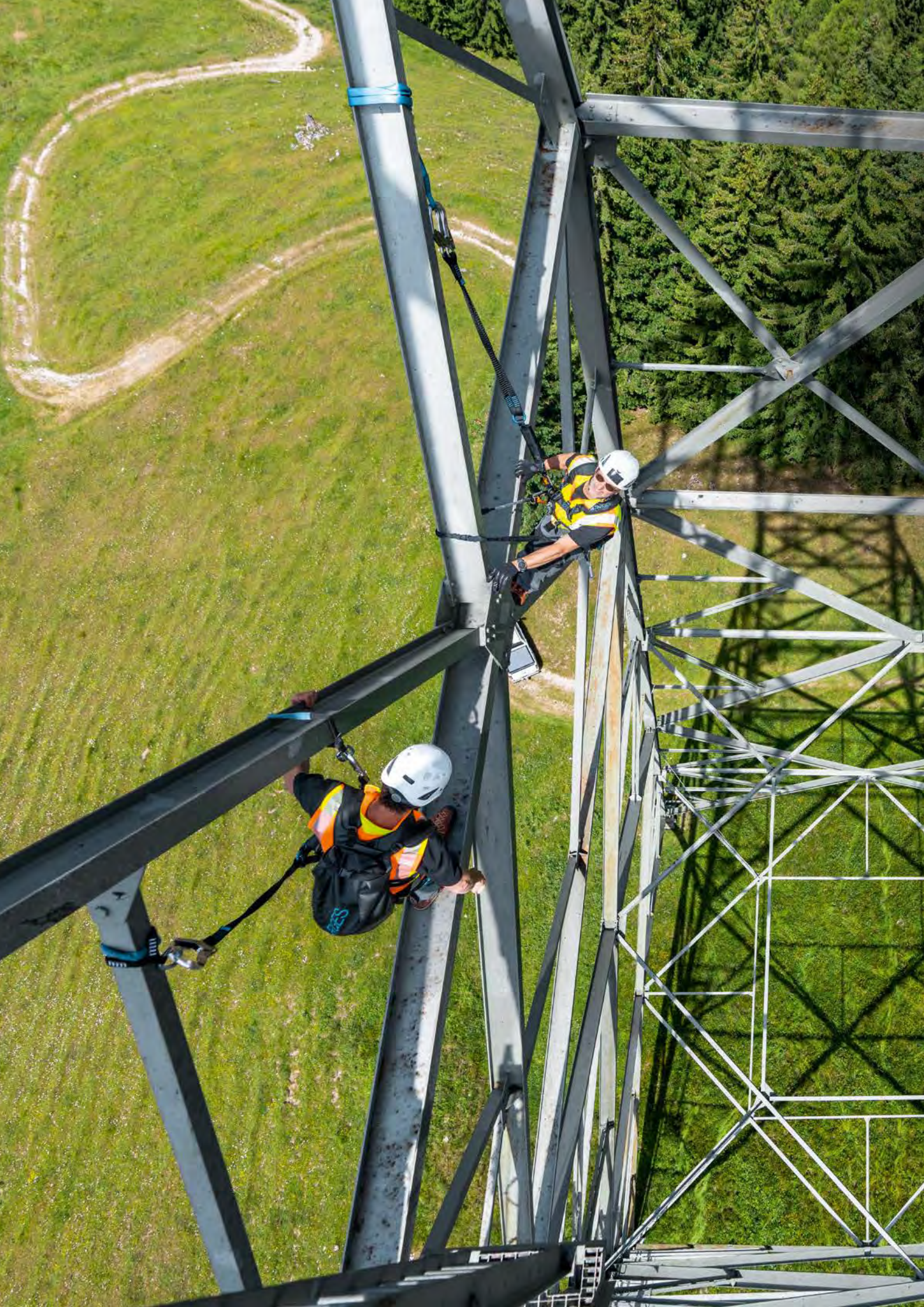


UNSER ZUBEHÖR: TEXTILE ANCHOR (links)

Eine vielseitig einsetzbare Bandschlinge zum Anschlagen von Höhensicherungsgeräten und Verbindungsmitteln.



- A** Anschlagpunkt – Lifeline nach EN 795:2012 Typ C
- B** Auffanggurt gemäß EN 361:2002
- C** Verbindungsmittel – Höhensicherungsgerät nach EN 360:2002



Bei Wartungsarbeiten in großer Höhe z.B. an Strom- und Telekommunikationsmasten oder Windkraftwerken ist der Wartungsmonteur teils extremen Wind- und Wetterverhältnissen ausgesetzt. Die Materialien für die Absturzsicherung werden durch den täglichen Einsatz stark beansprucht. Deshalb muss sich der Anwender auf ein robustes und komfortables Equipment verlassen können. Zudem muss die Ausrüstung so beschaffen sein, dass alles Notwendige schnell und sicher zur Hand ist.

ARMEX - ENERGIE, WIND TELEKOMMUNIKATION

HALTEGURT ARMEX

Praktische Features und robustes Design für tägliche
Wartungsarbeiten.

Im Bereich der Arbeitspositionierung sorgen atmungsaktive Schulter-, Hüft- und Beinpolster, die nicht einschneiden, sowie der breite Hüftgurt für komfortables Arbeiten den ganzen Tag über. Robuste Materialschlaufen unterstützen zudem eine perfekte Arbeitsplatzorganisation, damit das nötige Werkzeug schnell zur Hand ist.







ARBEITSPLATZ- POSITIONIERUNG



ARME-X



AXIC-WP

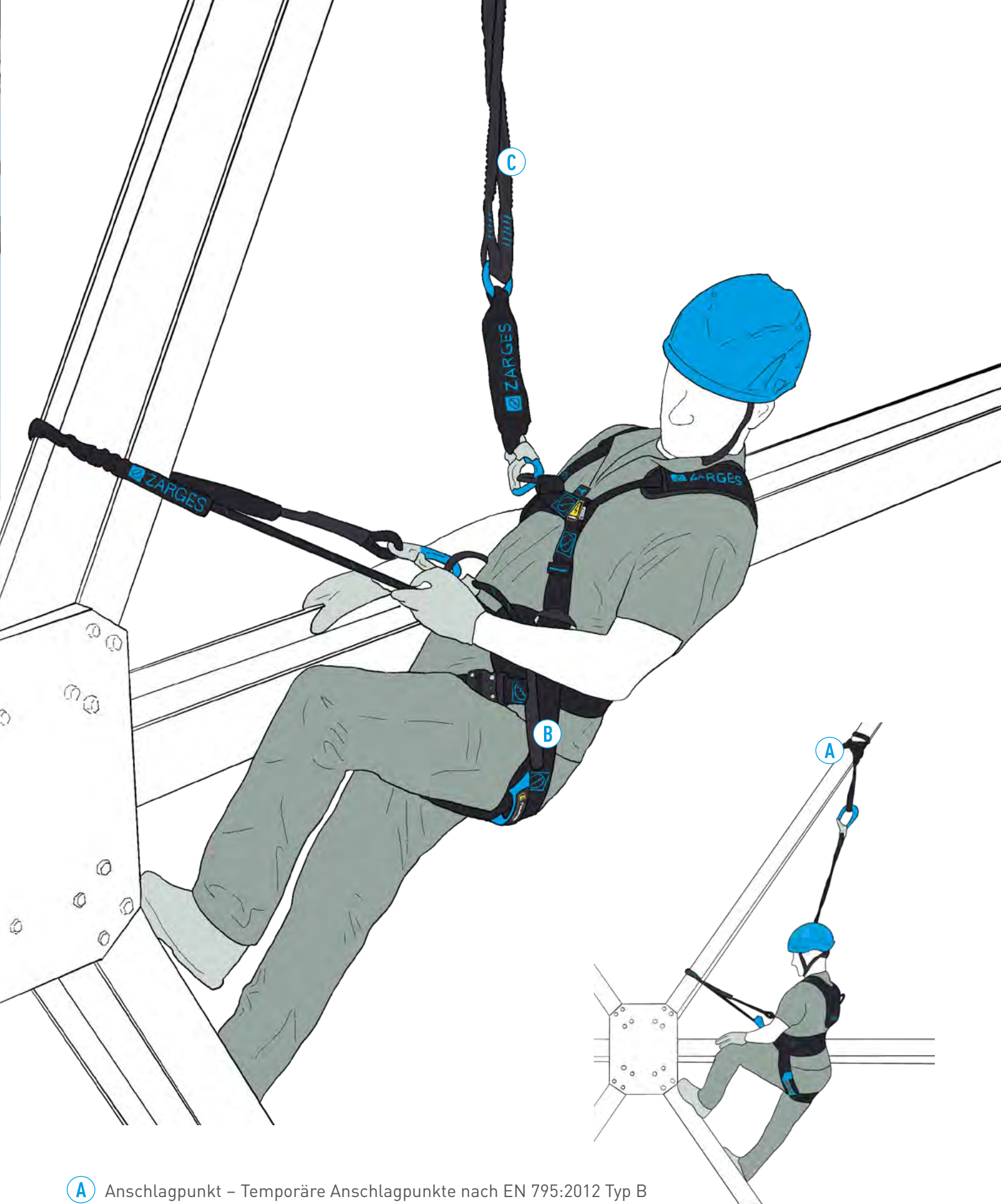


AXIC-Y

Mit einem bequemen Gefühl im Auffanggurt kann sich der Wartungsmonteur voll auf seine Arbeit konzentrieren. Damit er die benötigte Ausrüstung einfach am Mann mit in die Höhe nehmen kann und oben sicher schnell zur Hand hat, sind solide und clevere Lösungen gefragt.

Deshalb verfügt Armex über seitliche Befestigungsösen zur Arbeitsplatzpositionierung, die sich eng am Hüftgurt anlegen lassen und so während des Steigens nicht behindern.

Mit der leichtgängigen Seilklemme des Axic-WP sind eine unkomplizierte Fixierung am Mast und eine individuelle Längeneinstellung möglich.



- A** Anschlagpunkt – Temporäre Anschlagpunkte nach EN 795:2012 Typ B
- B** Auffanggurt – Auffanggurt gemäß EN 361:2002 und EN 358:2018
- C** Verbindungsmittel – Zweisträngiges Verbindungsmittel gemäß EN 354:2010, mit Falldämpfer gemäß EN 355:2002 und Verbindungsmittel zur Arbeitsplatzpositionierung gemäß EN 354:2010 und EN 358:2018

An aerial view from a cable car looking down at a vast mountain valley. The foreground shows the green metal structure of the cable car with pulleys and cables. The valley below is a mix of green meadows and dense forests of evergreen trees. In the distance, rolling hills and mountains are visible under a sky with soft, orange and grey clouds, suggesting a sunset or sunrise.

SUPRAX – FEUERWEHR, MILITÄR, RETTUNG, MILITÄR



Beim seilunterstützten Arbeiten z.B. in der Rettung oder beim Industrielklettern, ist durch das freie Hängen viel Gewicht/Belastung auf den Beinschlaufen und den vorderen Auffangösen, so dass diese Teile besonders belastbar und gut gepolstert sein müssen. Die Person muss in der Regel viel Material mit in die Höhe nehmen und dieses dann auch gut organisiert am Mann haben.

SITZGURT SUPRAX

Der komfortable und robuste Sitzgurt für seilunterstützte Arbeiten.

Industriekletterer und Rettungskräfte, die viele Stunden im Seil arbeiten, haben Maximalanforderungen hinsichtlich Komfort, Belastbarkeit und Praktikabilität. Beim Suprax Sitzgurt haben wir viel Wert auf eine gute Passform, Polsterungen und Verstellmöglichkeiten gelegt, um Druckstellen und Unannehmlichkeiten zu minimieren. Viele Anschlag- und Halteösen erlauben eine unkomplizierte Verbindung mit verschiedensten Sicherungs- und Arbeitspositionierungssystemen.



ALUMINIUM AUFFANGÖSE STERNAL



ATMUNGSAKTIVE RÜCKENPOLSTERUNG UND AUFFANGÖSE DORSAL



WEBALERT



ZMARTCHECK



ANKLAPPBARE SEITLICHE HALTEÖSEN LATERAL



ATMUNGSAKTIVES HÜFTPOLSTER



BREITE UND KOMFORTABLE BEINPOLSTER



ROBUSTE MATERIALSCHLAUFEN



GEEIGNET FÜR PERSONEN BIS 150 KG



AUTOMATISCHE GURTVERSCHLÜSSE





SEILUNTERSTÜTZTE ARBEITEN UND RETTUNG



SUPRAX



AXIC-Y



KARABINER



Der zertifizierte Sitzgurt gemäß EN813 unterstützt das bequeme Arbeiten in der Höhe: Er besitzt breite, abnehmbare Beinpolster und Schulterträger, die leicht gereinigt werden können. Der blaue Karabiner für den Einbau einer Brustseilklemme unterstützt einen einfacheren Aufstieg.

Die seitlichen Halteösen sind einklappbar für die Einfahrt in beengten Räumen und um platzsparender arbeiten zu können.

Viele Materialschlaufen machen die Einrichtung und Organisation des Arbeitsbereiches unkompliziert. Große stabile Abseilösen aus Aluminium ermöglichen eine unkompliziertere Befestigung eines Sitzbrettes oder unterstützen eine einfachere Rettung.

Mit dem dazugehörigen wasserdichten Rucksack mit Rollverschluss kann der Anwender sein Werkzeug oder Zubehör einfach verstauen und mitnehmen.



- A** Anschlagpunkt – Temporäre Anschlagpunkte nach EN 795:2012 Typ B
- B** Auffanggurt – Auffanggurt gemäß EN 361:2002, EN 358:2018 und EN 813:2008
- C** Verbindungsmittel – Arbeitsseil und Sicherungsseil nach EN 12841:2006



1	Auffanggurte	S.42
2	Verbindungsmitel	S.50
3	Höhensicherungsgeräte	S.54
4	Anschlageinrichtungen	S.57
5	Verbindungselemente	S.61
6	Transport	S.63
7	KITs	S.65

AUFFANGGURTE



SALVEX SALVEX SALVEX SALVEX SALVEX SALVEX

SALVEX

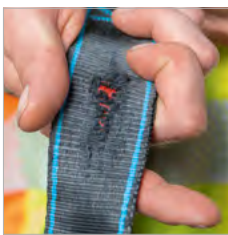
Leichter und kosteneffizienter Auffanggurt gemäß EN 361:2002, mit zahlreichen Features für maximale Sicherheit. Mit der Innovation „Chair in the Air“, NFC-Tag, WebAlert und automatischen Gurtverschlüssen.

TECHNISCHE DETAILS

Norm:	EN 361
Automatische Verschlüsse:	Ja
Maximales Benutzergewicht:	150,0 kg



Chair in the Air verhindert Hängetrauma.



WebAlert™ deckt sofort jeden Verschleiß auf.



Mit ZmartCheck (NFC-Tag) ausgerüstet.



Mit Transportbeutel.

Größe*	Gewicht kg	Bestell-Nr.
S-M	0,9	47800
L-XXL	0,9	47801

*Größentabelle auf Seite 46.



SALVEX+

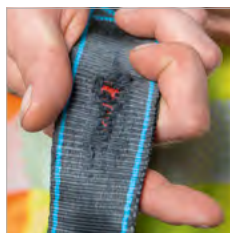
Komfortabel und dennoch leicht. Auffanggurt gemäß EN 361:2002, mit zahlreichen Features für maximale Sicherheit. Mit der Innovation „Chair in the Air“, NFC-Tag, WebAlert und automatischen Gurtverschlüssen.

TECHNISCHE DETAILS

Norm: EN 361
 Automatische Verschlüsse: Ja
 Maximales Benutzergewicht: 150,0 kg



Chair in the Air verhindert Hängetrauma.



WebAlert™ deckt sofort jeden Verschleiß auf.



Mit ZmartCheck (NFC-Tag) ausgerüstet.



Mit Transportbeutel.

Größe	Gewicht kg	Bestell-Nr.
S-M	1,2	47802
L-XXL	1,3	47803

*Größentabelle auf Seite 46.



ARMEX ARN

ARMEX

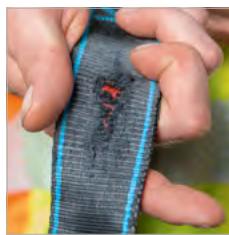
Robuster und komfortabler Auffanggurt gemäß EN 361:2002 für Arbeitsplatzpositionierung gemäß EN 358:2018, mit zahlreichen Features für maximale Sicherheit. Mit der Innovation „Chair in the Air“, NFC-Tag, WebAlert und automatischen Gurtverschlüssen.

TECHNISCHE DETAILS

Norm:	EN 361 EN 358
Automatische Verschlüsse:	Ja
Maximales Benutzergewicht:	150,0 kg



Chair in the Air verhindert Hängetrauma.



WebAlert™ deckt sofort jeden Verschleiß auf.



Mit ZmartCheck [NFC-Tag] ausgerüstet.



Mit Transportbeutel.

Größe	Gewicht kg	Bestell-Nr.
S-M	2,2	47804
L-XXL	2,3	47805

*Größentabelle auf Seite 46.



SUPRAX

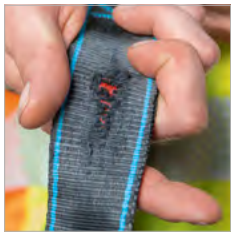
Bequemer Sitzgurt gemäß EN 361:2002, EN 358:2018 und EN 813:2008, mit zahlreichen Features für maximale Sicherheit: NFC-Tag, WebAlert und automatischen Gurtverschlüssen.

TECHNISCHE DETAILS

Norm: EN 361
EN 358
EN 813

Automatische Verschlüsse: Ja

Maximales Benutzergewicht: 150,0 kg



WebAlert™ deckt sofort jeden Verschleiß auf.



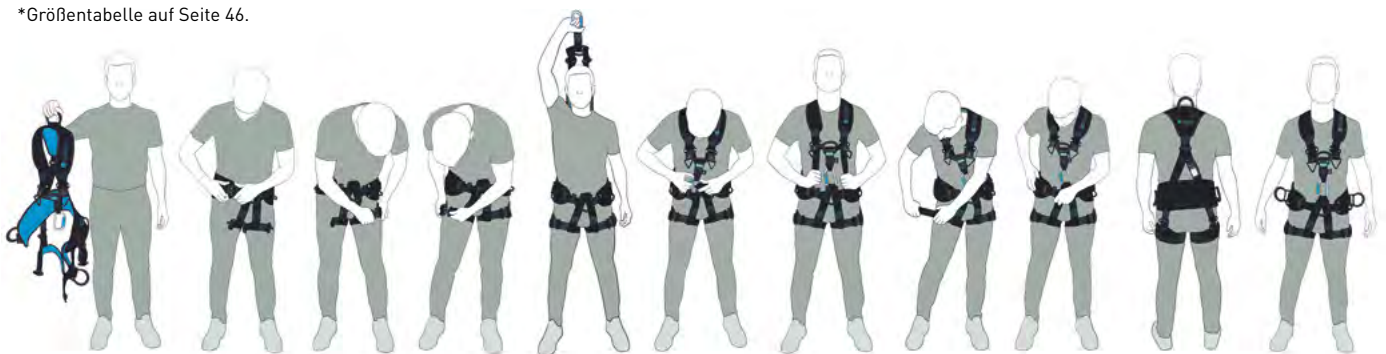
Mit ZmartCheck (NFC-Tag) ausgerüstet.



Mit Transportbeutel.

Größe	Gewicht kg	Bestell-Nr.
S-M	2,4	47806
L-XXL	2,5	47807

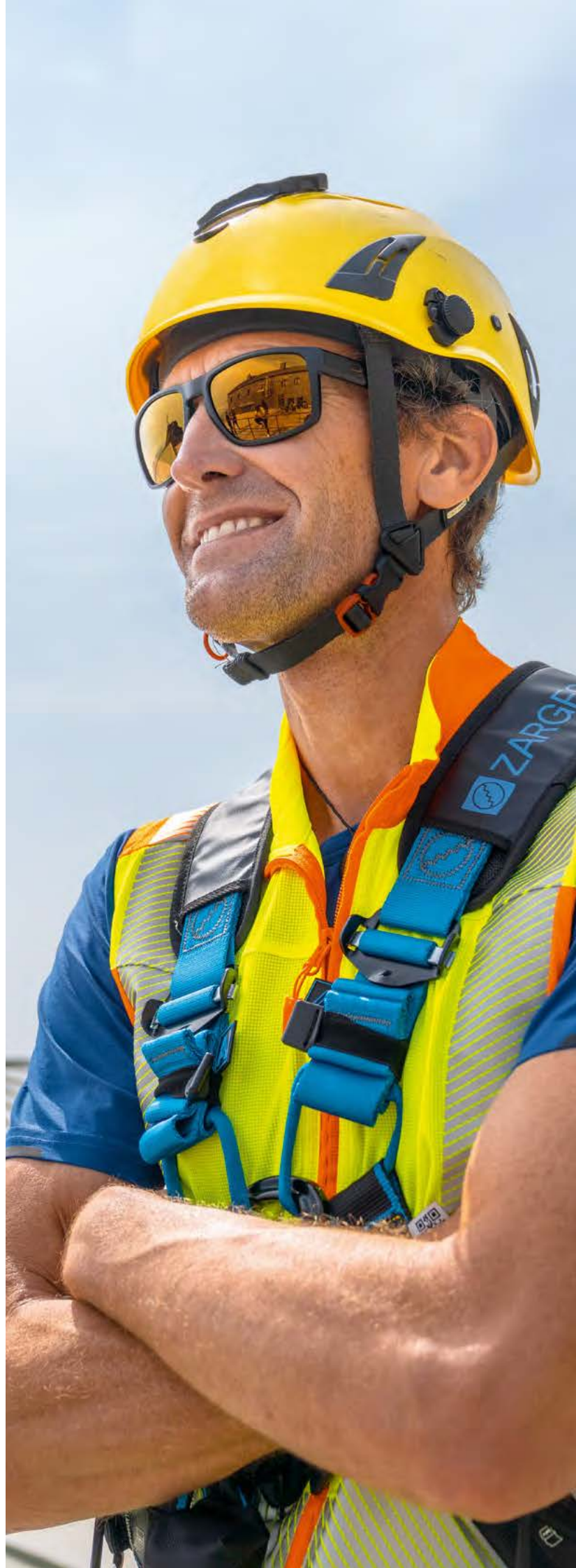
*Größentabelle auf Seite 46.



GRÖSSENTABELLE

	Artikelnummer Article Number	Normen Standards	Auffang- und Halteösen Attachment points				Größen Sizes	
			Sternal	Dorsal	Ventral	Seitlich	Größe Size	Körpergröße Height (m)
SALVEX	47800	EN 361	*	*			S/M	1,50 - 1,80
	47801	EN 361	*	*			L-XXL	1,75 - 2,00
SALVEX+	47802	EN 361	*	*			S/M	1,50 - 1,80
	47803	EN 361	*	*			L-XXL	1,75 - 2,00
ARMEX	47804	EN 361 EN 358	*	*		*	S/M	1,50 - 1,80
	47805	EN 361 EN 358	*	*		*	L-XXL	1,75 - 2,00
SUPRAX	47806	EN 361 EN 358 EN 813	*	*	*	*	S/M	1,50 - 1,80
	47807	EN 361 EN 358 EN 813	*	*	*	*	L-XXL	1,75 - 2,00

		Produktgewicht Product weight (kg)
Gewicht Weight (kg)	Hüftum- fang Waist circumf. (cm)	
50-85		0,90
80 - 150		0,95
50-85		1,25
80 - 150		1,30
50-85	65-85	2,25
80 - 150	85-120	2,30
50-85	65-85	2,40
80 - 150	85-120	2,50



VERBINDUNGSMITTEL





AXIC-I

Einfaches Verbindungsmittel gemäß EN 354:2010 mit Falldämpfer gemäß EN 355:2002. Flexible Länge zwischen 1,40 und 1,80 m. Ausgestattet mit Gerüsthaken.

TECHNISCHE DETAILS

Norm: EN 354
EN 355
Karabiner Auffanggurt-Seite: Snap hook



Länge	Karabiner Anschlagpunkt-Seite	Gewicht kg	Bestell-Nr.
1,4-1,8 m	Gerüsthaken	1,1	47808

AXIC-Y

Zweisträngiges Verbindungsmittel gemäß EN 354:2010 mit Falldämpfer gemäß EN 355:2002. Flexible Länge zwischen 1,40 und 1,80 m. Wahlweise ausgestattet mit Karabinerhaken oder Gerüsthaken.

TECHNISCHE DETAILS

Norm: EN 354
EN 355
Karabiner Auffanggurt-Seite: Snap hook



Mit Karabiner für Lifeline.



Länge	Karabiner Anschlagpunkt-Seite	Gewicht kg	Bestell-Nr.
1,4-1,8 m	Gerüsthaken	1,8	47809
1,4-1,8 m	Karabiner	1,1	47810

AXIC-WP

Verbindungsmitel zur Arbeitsplatzpositionierung gemäß EN 354:2010 und EN 358:2018.

TECHNISCHE DETAILS

Norm: EN 354
EN 358
Karabiner Auffanggurt-Seite: Karabiner



Länge	Karabiner Anschlagpunkt-Seite	Gewicht kg	Bestell-Nr.
2 m	Karabiner	0,8	47811

AXIC-FA

Mitlaufendes Auffanggerät mit beweglicher Führung gemäß EN 353-2:2002 mit Falldämpfer gemäß EN 355:2002.

TECHNISCHE DETAILS

Norm: EN 353-2
EN 355
Karabiner Auffanggurt-Seite: Karabiner



Länge	Karabiner Anschlagpunkt-Seite	Gewicht kg	Bestell-Nr.
20 m	Karabiner	2,8	47812

HÖHENSICHERUNGS- GERÄTE





FALL INDICATOR

CHAIN IN THE AIR

AETHOR

Höhensicherungsgerät gemäß EN 360:2002. Fall Faktor 2 zertifiziert.

TECHNISCHE DETAILS

Norm:	EN 360
Sturzfaktor 2:	Ja
Kantengeeignet:	Ja
Karabiner Anschlagpunkt-Seite:	Tri-lock Karabiner
Karabiner Auffanggurt-Seite:	Karabiner



Länge m	Gewicht kg	Bestell-Nr.
2,00	0,8	47813



EXHELON - GURT BAND

Höhensicherungsgerät gemäß EN 360:2002. Ausgestattet mit Gurtband.

TECHNISCHE DETAILS

Norm:	EN 360
Sturzfaktor 2:	Nein
Kantengeeignet:	Nein
Karabiner Anschlagpunkt-Seite:	Tri-lock Karabiner
Karabiner Auffanggurt-Seite:	Karabiner



Länge m	Gewicht kg	Bestell-Nr.
3,00	1,7	47814
6,00	2,3	47815

EXHELON - STAHLSEIL

Höhensicherungsgerät gemäß EN 360:2002. Ausgestattet mit Stahlseil. Kantenschutz geprüft.

TECHNISCHE DETAILS

Norm:	EN 360
Sturzfaktor 2:	Nein
Kantengeeignet:	Ja
Karabiner Anschlagpunkt-Seite:	Tri-lock Karabiner
Karabiner Auffanggurt-Seite:	Karabiner



Länge m	Gewicht kg	Bestell-Nr.
6,00	3,5	47816
10,00	4,0	47817
15,00	7,0	47818

EXHELON

EXHELON

EXHELON

ANSCHLAG- EINRICHTUNGEN



ANSCHLAGPUNKT FÜR STAHLTRÄGER

Anschlagpunkt gemäß EN 795-B:2012 für Stahlträger.

Passend für Trägerflansche von 9 cm bis 35 cm Breite.



Gewicht kg	Bestell-Nr.
1,5	47823

BANDSCHLINGE

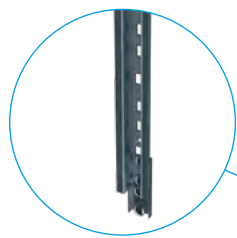
Anschlagpunkt gemäß EN 795-B:2012.
Bandschlinge (1 m).



Gewicht kg	Bestell-Nr.
0,2	47824

ZARGES STEIG- UND SCHACHTLEITERN

Sicherheit fest installiert.



SICHER NACH UNTEN

mit dem Steigschutzsystem für DoppelholMLEITERN oder für beengte Verhältnisse auch als EinholMLEITERN verfügbar.



SICHERER EINSTIEG IN DEN SCHACHT

durch drehbare Einstieghilfe.



SICHER GEFÜHRT

durch Sicherungsläufer.



**Der ZARGES Steigleiterkonfigurator:
Sofort-Angebot und schnelle Lieferung. Einfach und intuitiv.**

1 PRODUKT AUSWÄHLEN

Wählen Sie aus den unten stehenden Produkten

2 KONFIGURIEREN

Mit wenigen Mausklicks zur individuellen Lösung

3 ANGEBOT DOWNLOADEN

Sie können Ihr Angebot direkt downloaden



Erweitern Sie die ZARGES Steig- und Schachtleitersysteme mit unseren Lösungen zur persönlichen Schutzausrüstung gegen Absturz:

Salvex+ ist der perfekte Auffanggurt für die Absturzsicherung an Steig- und Schachtleitern



ZARGES SICHERUNGSLÄUFER

Geprüfte Sicherheit nach DIN EN 353-1.



Mit Karabiner und Schäkel. Leichtgängige, runde Bauform.



ZARGES SICHERUNGSLÄUFER ZAST-OPTIFLEX-R4

Geprüfte Sicherheit nach DIN EN 353-1.



Flexibler Einsatz, da der Sicherungsläufer an jeder Position des Steigschutzsystems integriert werden kann bzw. entnehmbar ist.



EINHOLMLEITER MIT INTEGRIERTER STEIGSCHUTZSCHIENE

Trittsichere Lochsprossen mit Außenbegrenzung, mit der Steigschutzschiene verschweißt.



Verbindungsflaschen zwischen den einzelnen Leiterteilen. Leiterbreite 370 mm.

KUNDENSERVICE UND BERATUNG RUND UM STEIG- UND SCHACHTLEITERN:

Wir helfen Ihnen, die notwendigen Angaben zu erfassen um Ihre individuelle Lösung, ganz nach Ihren Bedürfnissen konfigurieren zu können. Nutzen Sie unseren umfassenden Service.
Tel.: +49 (0) 881/687-104 · E-Mail: steigleitern@zarges.de

VERBINDUNGS- ELEMENTE



KARABINER

Größe der Schnapperöffnung mm	Größe mm	Gewicht g	Bestell-Nr.
19	110	250	47819

Stahlkarabiner D-Form

Verbindungselement gemäß EN 362:2004.
Stahl D-Form.
Twistlock.
Belastbarkeit 23 kN.



Größe der Schnapperöffnung mm	Größe mm	Gewicht g	Bestell-Nr.
17	107	169	47820

Edelstahlkarabiner symmetrisch

Verbindungselement gemäß EN 362:2004.
Edelstahl symmetrisch.
Schraubverschluss.
Edelstahl symmetrisch.



Größe der Schnapperöffnung mm	Größe mm	Gewicht g	Bestell-Nr.
18	110	86	47821

Aluminiumkarabiner symmetrisch

Verbindungselement gemäß EN 362:2004.
Aluminium symmetrisch.
Trilock.
Belastbarkeit 23 kN.



Größe der Schnapperöffnung mm	Größe mm	Gewicht g	Bestell-Nr.
22	113	98	47822

Aluminiumkarabiner asymmetrisch

Verbindungselement gemäß EN 362:2004.
Aluminium asymmetrisch.
Twistlock.
Belastbarkeit 23 kN.



TRANSPORT





TRANSPORT

Rucksack wasserdicht

Wasserdichter Rucksack zum bequemen Transport von Auffanggurten, Verbindungsmitteln und anderer Ausrüstung.

Wasserdicht	Volumen l	Bestell-Nr.
Ja	30	47825



Tragebeutel Auffanggurt

Leichter Tragebeutel für Auffanggurte.

Wasserdicht	Bestell-Nr.
Nein	47826



Tragebeutel Auffanggurt wasserdicht

Wasserdichter Tragebeutel für Auffanggurte.

Wasserdicht	Bestell-Nr.
Ja	47827



KITS



PERI
ALLNU

TARA 29 KG

DE-
83497105
HT

DACHARBEITEN - KIT 1

Set bestehend aus: Auffanggurt Salvex S-M (47800) oder L-XXL (47801), Axix-FA (47812) und Bandschlinge (47824).



Größe	Bestell-Nr.
S-M	47828
L-XXL	47829



GERÜSTARBEITEN - KIT 2

Set bestehend aus: Auffanggurt Salvex S-M (47800) oder L-XXL (47801) und Axic-Y (47809).



Größe	Bestell-Nr.
S-M	47830
L-XXL	47831

ARBEITSBÜHNE - KIT 3

Set bestehend aus: Auffanggurt Salvex S-M (47800) oder L-XXL (47801) und Axic-I (47808).



Größe	Bestell-Nr.
S-M	47832
L-XXL	47833

STEIGLEITERN - KIT 4

Set bestehend aus: Auffanggurt Salvex+ S-M (47802) oder L-XXL (47803) und Axic-Y (47809).



Größe	Bestell-Nr.
S-M	47834
L-XXL	47835

STAHLBAU - KIT 5

Set bestehend aus: Auffanggurt Salvex+ S-M (47802) oder L-XXL (47803), Aethor (47813) und BeamAnchor (47823).



Größe	Bestell-Nr.
S-M	47836
L-XXL	47837

DACHWARTUNG - KIT 6

Set bestehend aus: Auffanggurt Salvex+ S-M (47802) oder L-XXL (47803) und Axix-Y (47810).



Größe	Bestell-Nr.
S-M	47838
L-XXL	47839

MASCHINENWARTUNG - KIT 7

Set bestehend aus: Auffanggurt Salvex+ S-M (47802) oder L-XXL (47803), Exhelon Stahlseil 6m (47816) und Bandschlinge (47824).



Größe	Bestell-Nr.
S-M	47840
L-XXL	47841

ARBEITSPLATZPOSITIONIERUNG - KIT 8

Set bestehend aus: Auffanggurt Armex S-M (47804) oder L-XXL (47805), Axic-Y (47809), Axic-WP (47811), Bandschlinge (47824) und 4x Aluminiumkarabiner Trilock (47822).



Größe	Bestell-Nr.
S-M	47842
L-XXL	47843

SEILUNTERSTÜTZTER ZUGANG - KIT 9

Set bestehend aus: Auffanggurt Suprax S-M (47806) oder L-XXL (47807), Axic-Y (47809), Bandschlinge (47824) und 4x Aluminiumkarabiner Trilock (47822).



Größe	Bestell-Nr.
S-M	47844
L-XXL	47845

SERVICE

Unsere umfassenden Serviceleistungen gewährleisten, dass die Schutzausrüstungen jederzeit maximale Sicherheit bieten und immer einsatzbereit sind.

INSPEKTION

- Inspektionsschulung
- Checklisten für Produktinspektionen
- Schulungen zum korrekten Ausfüllen der Checklisten
- Digitalisierung der Inspektionen mit dem ZmartCheck: Ein NFC-Tag in jedem Gurt erleichtert eine schnelle Abfrage der wichtigsten Daten per Smartphone

SCHULUNG

- Produktschulungen
- Inspektionsschulungen

BERATUNG

Sie wünschen eine individuelle Beratung? Kontaktieren Sie uns unter:

ZARGES Kundencenter

E-Mail: carlos.cruz@zarges.de

Mobil.: +49 (0) 151 292 30 655

E-Mail: schachttechnik@zarges.de

Tel.: +49 (0) 881 687-104

INFORMATION

Weitere Informationen zu unseren Produkten, technischen Informationen, Normen und Sicherheitsmaßnahmen sowie Geschäfts- und Garantiebedingungen finden Sie auf unserer Website:

www.zarges.de/absturzsicherung





SICHERHEIT AUF NEUEM NIVEAU

FALL PROTECTION

www.zarges.de

ZARGES GmbH

Zargesstraße 7

D-82362 Weilheim

Tel.: +49 881 687-104

Fax: +49 881 687-500

E-Mail: zarges@zarges.de