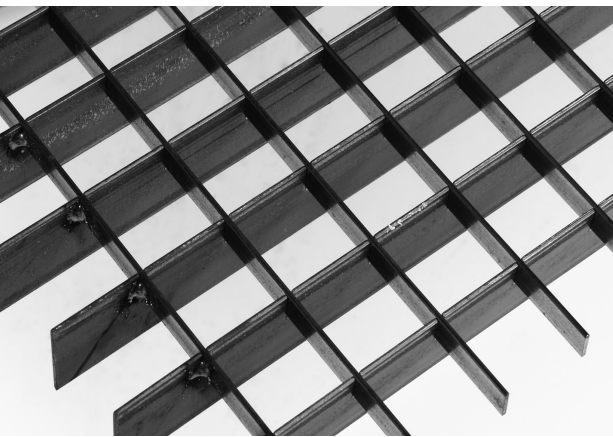


**GITTERROSTE**

**PRESSROST-MATTEN**

**TREPPENSTUFEN**



## **LIEFERPROGRAMM**

**ERGÄNZUNG ZU UNSEREM  
STÄNDIGEN LAGERPROGRAMM**

**KURZFRISTIG LIEFERBAR**

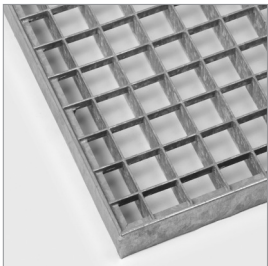
### **WIR BERATEN SIE GERNE**

Werner Krebs  
Telefon 07961 885-273  
E-Mail: [werner.krebs@kicherer.de](mailto:werner.krebs@kicherer.de)

Sarah Pukrop  
Telefon 07961 885-281  
E-Mail: [sarah.pukrop@kicherer.de](mailto:sarah.pukrop@kicherer.de)

Linda Hähnel  
Telefon 07961 885-278  
E-Mail: [linda.haehnel@kicherer.de](mailto:linda.haehnel@kicherer.de)

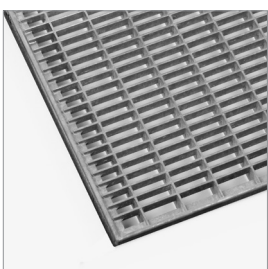
# GITTERROSTE



## ■ PRESS-INDUSTRIEROSTE

Abmessung = Rostaußenmaß, erstgenanntes Maß = Tragstabrichtung  
Einfassung T-Profil, feuerverzinkt, ohne Zarge

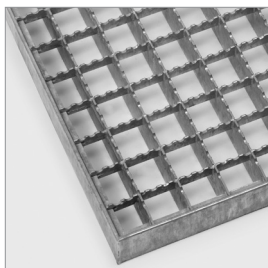
Abmessung	Tragstab	Maschenweite	Flacheinfassung
300 x 1000 mm	30 x 2 mm	30 x 30 mm	
400 x 1000 mm	30 x 2 mm	30 x 30 mm	
1000 x 700 mm	30 x 2 mm	30 x 30 mm	
1000 x 900 mm	30 x 2 mm	30 x 30 mm	
1100 x 1000 mm	30 x 2 mm	30 x 30 mm	x
1200 x 1000 mm	30 x 2 mm	30 x 30 mm	x
300 x 1000 mm	30 x 3 mm	30 x 30 mm	
400 x 1000 mm	30 x 3 mm	30 x 30 mm	
500 x 1000 mm	30 x 3 mm	30 x 30 mm	x
600 x 1000 mm	30 x 3 mm	30 x 30 mm	x
700 x 1000 mm	30 x 3 mm	30 x 30 mm	x
800 x 1000 mm	30 x 3 mm	30 x 30 mm	x
900 x 1000 mm	30 x 3 mm	30 x 30 mm	x
1000 x 1500 mm	30 x 3 mm	30 x 30 mm	
1100 x 1000 mm	30 x 3 mm	30 x 30 mm	x
1300 x 1000 mm	30 x 3 mm	30 x 30 mm	
1400 x 1000 mm	30 x 3 mm	30 x 30 mm	
1500 x 1000 mm	30 x 3 mm	30 x 30 mm	
1000 x 1000 mm	40 x 2 mm	30 x 30 mm	
1200 x 1000 mm	40 x 2 mm	30 x 30 mm	
1000 x 1000 mm	40 x 3 mm	30 x 30 mm	
1500 x 1000 mm	40 x 3 mm	30 x 30 mm	



## ■ PRESS-INDUSTRIEROSTE

Abmessung = Rostaußenmaß, erstgenanntes Maß = Tragstabrichtung  
Einfassung T-Profil, feuerverzinkt, ohne Zarge

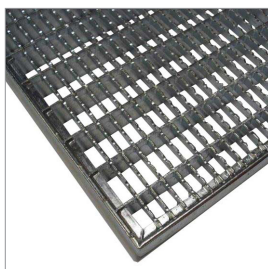
Abmessung	Tragstab	Maschenweite	Flacheinfassung
500 x 1000 mm	30 x 2 mm	30 x 10 mm	x
600 x 1000 mm	30 x 2 mm	30 x 10 mm	x
700 x 1000 mm	30 x 2 mm	30 x 10 mm	x
900 x 1000 mm	30 x 2 mm	30 x 10 mm	x
1000 x 700 mm	30 x 2 mm	30 x 10 mm	
1000 x 900 mm	30 x 2 mm	30 x 10 mm	
1100 x 1000 mm	30 x 2 mm	30 x 10 mm	
1200 x 1000 mm	30 x 3 mm	30 x 10 mm	
1300 x 1000 mm	30 x 3 mm	30 x 10 mm	
1400 x 1000 mm	30 x 3 mm	30 x 10 mm	
1500 x 1000 mm	30 x 3 mm	30 x 10 mm	
1000 x 1000 mm	40 x 3 mm	30 x 10 mm	



### ■ PRESS-GLEITSCHUTZ-INDUSTRIEROSTE

Abmessung = Rostaußenmaß, erstgenanntes Maß = Tragstabrichtung  
 Einfassung T-Profil, feuerverzinkt, ohne Zarge  
 Mit ausgeklinkten Trag- und Füllstäben

Abmessung	Tragstab	Maschenweite	Flacheinfassung
500 x 1000 mm	30 x 2 mm	30 x 30 mm	
600 x 1000 mm	30 x 2 mm	30 x 30 mm	x
700 x 1000 mm	30 x 2 mm	30 x 30 mm	
1100 x 1000 mm	30 x 3 mm	30 x 30 mm	
1300 x 1000 mm	30 x 3 mm	30 x 30 mm	
1400 x 1000 mm	30 x 3 mm	30 x 30 mm	



### ■ PRESS-GLEITSCHUTZ-INDUSTRIEROSTE

Abmessung = Rostaußenmaß, erstgenanntes Maß = Tragstabrichtung  
 Einfassung T-Profil, feuerverzinkt, ohne Zarge  
 Mit ausgeklinkten Füllstäben

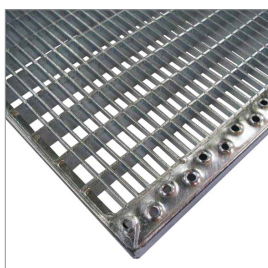
Abmessung	Tragstab	Maschenweite	Flacheinfassung
1200 x 1000 mm	30 x 2 mm	30 x 10 mm	
1000 x 1000 mm	30 x 3 mm	30 x 10 mm	x
1200 x 1000 mm	30 x 3 mm	30 x 10 mm	x



### ■ PRESS-INDUSTRIEROSTE MIT ANTRITTSKANTE

Abmessung = Rostaußenmaß, erstgenanntes Maß = Tragstabrichtung  
 Einfassung T-Profil, feuerverzinkt, ohne Zarge  
 Antrittskante parallel dem Tragstab

Abmessung	Tragstab	Maschenweite
800 x 1000 mm	30 x 2 mm	30 x 30 mm
1200 x 1000 mm	30 x 3 mm	30 x 30 mm
1250 x 1000 mm	40 x 2 mm	30 x 30 mm



### ■ PRESS-INDUSTRIEROSTE MIT ANTRITTSKANTE

Abmessung = Rostaußenmaß, erstgenanntes Maß = Tragstabrichtung  
 Einfassung T-Profil, feuerverzinkt, ohne Zarge  
 Antrittskante parallel dem Tragstab

Abmessung	Tragstab	Maschenweite
800 x 1000 mm	30 x 2 mm	30 x 10 mm
1200 x 1000 mm	30 x 3 mm	30 x 10 mm

### ■ PRESS-GLEITSCHUTZ-INDUSTRIEROSTE MIT ANTRITTSKANTE

Abmessung = Rostaußenmaß, erstgenanntes Maß = Tragstabrichtung  
 Einfassung T-Profil, feuerverzinkt, ohne Zarge  
 Mit ausgeklinkten Trag- und Füllstäben, Antrittskante parallel dem Tragstab

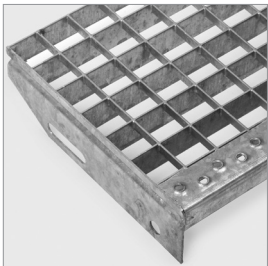
Abmessung	Tragstab	Maschenweite
800 x 1000 mm	30 x 2 mm	30 x 30 mm
1000 x 1000 mm	30 x 2 mm	30 x 30 mm
1200 x 1000 mm	30 x 3 mm	30 x 30 mm
1250 x 1000 mm	40 x 2 mm	30 x 30 mm

### ■ PRESS-GLEITSCHUTZ-INDUSTRIEROSTE MIT ANTRITTSKANTE

Abmessung = Rostaußenmaß, erstgenanntes Maß = Tragstabrichtung  
 Einfassung T-Profil, feuerverzinkt, ohne Zarge  
 Mit ausgeklinkten Füllstäben, Antrittskante parallel dem Tragstab

Abmessung	Tragstab	Maschenweite
800 x 1000 mm	30 x 2 mm	30 x 10 mm
1000 x 1000 mm	30 x 2 mm	30 x 10 mm
1200 x 1000 mm	30 x 3 mm	30 x 10 mm
1250 x 1000 mm	40 x 2 mm	30 x 10 mm

# TREPPENSTUFEN



## ■ PRESS-INDUSTRIEROST-STUFEN

Mit Laschen und Antrittskante, feuerverzinkt  
Erstgenanntes Maß = Tragstabrichtung

Abmessung	Tragstab	Maschenweite	Bohrungs- abstand
500 x 200 mm	25 x 2 mm	30 x 30 mm	120 mm
500 x 240 mm	25 x 2 mm	30 x 30 mm	120 mm
600 x 200 mm	25 x 2 mm	30 x 30 mm	120 mm
600 x 200 mm	30 x 2 mm	30 x 30 mm	90 mm
700 x 200 mm	30 x 2 mm	30 x 30 mm	120 mm
800 x 200 mm	30 x 2 mm	30 x 30 mm	120 mm
900 x 200 mm	35 x 2 mm	30 x 30 mm	120 mm
1000 x 200 mm	35 x 2 mm	30 x 30 mm	120 mm
800 x 240 mm	30 x 3 mm	30 x 30 mm	120 mm
800 x 270 mm	30 x 3 mm	30 x 30 mm	150 mm
900 x 240 mm	30 x 3 mm	30 x 30 mm	120 mm
900 x 270 mm	30 x 3 mm	30 x 30 mm	150 mm
1000 x 240 mm	30 x 3 mm	30 x 30 mm	120 mm
1000 x 270 mm	30 x 3 mm	30 x 30 mm	150 mm
1000 x 305 mm	30 x 3 mm	30 x 30 mm	180 mm
1100 x 240 mm	40 x 2 mm	30 x 30 mm	120 mm
1000 x 270 mm	40 x 3 mm	30 x 30 mm	150 mm
1100 x 270 mm	40 x 3 mm	30 x 30 mm	150 mm
1100 x 305 mm	40 x 3 mm	30 x 30 mm	180 mm
1200 x 240 mm	40 x 3 mm	30 x 30 mm	120 mm
1250 x 270 mm	40 x 3 mm	30 x 30 mm	150 mm
1250 x 305 mm	40 x 3 mm	30 x 30 mm	180 mm
1500 x 305 mm	60 x 3 mm*	30 x 30 mm	180 mm

\* = Laschenhöhe 90 mm



## ■ PRESS-INDUSTRIEROST-STUFEN

Mit Laschen und Antrittskante, feuerverzinkt  
Erstgenanntes Maß = Tragstabrichtung

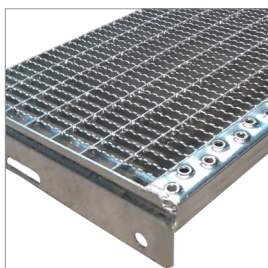
Abmessung	Tragstab	Maschenweite	Bohrungs- abstand
600 x 240 mm	30 x 2 mm	30 x 10 mm	120 mm
700 x 240 mm	30 x 2 mm	30 x 10 mm	120 mm
800 x 305 mm	30 x 2 mm	30 x 10 mm	180 mm
1100 x 240 mm	40 x 2 mm	30 x 10 mm	120 mm
1100 x 270 mm	40 x 3 mm	30 x 10 mm	150 mm
1100 x 305 mm	40 x 3 mm	30 x 10 mm	180 mm
1200 x 240 mm	40 x 3 mm	30 x 10 mm	120 mm
1250 x 270 mm	40 x 3 mm	30 x 10 mm	150 mm
1250 x 305 mm	40 x 3 mm	30 x 10 mm	180 mm



## ■ PRESS-GLEITSCHUTZ-INDUSTRIEROST-STUFEN

Mit Laschen und Antrittskante, feuerverzinkt  
 Erstgenanntes Maß = Tragstabrichtung  
 Mit ausgeklinkten Trag- und Füllstäben

Abmessung	Tragstab	Maschenweite	Bohrungs- abstand
600 x 240 mm	30 x 2 mm	30 x 30 mm	120 mm
600 x 270 mm	30 x 2 mm	30 x 30 mm	150 mm
700 x 270 mm	30 x 2 mm	30 x 30 mm	150 mm
800 x 240 mm	30 x 2 mm	30 x 30 mm	120 mm
700 x 240 mm	35 x 2 mm	30 x 30 mm	120 mm
1000 x 270 mm	35 x 2 mm	30 x 30 mm	150 mm
800 x 270 mm	30 x 3 mm	30 x 30 mm	150 mm
900 x 240 mm	30 x 3 mm	30 x 30 mm	120 mm
900 x 270 mm	30 x 3 mm	30 x 30 mm	150 mm
1000 x 305 mm	30 x 3 mm	30 x 30 mm	180 mm
1100 x 240 mm	40 x 2 mm	30 x 30 mm	120 mm
1100 x 270 mm	40 x 2 mm	30 x 30 mm	150 mm
1100 x 305 mm	40 x 2 mm	30 x 30 mm	180 mm
1200 x 240 mm	40 x 3 mm	30 x 30 mm	120 mm
1250 x 270 mm	40 x 3 mm	30 x 30 mm	150 mm
1250 x 305 mm	40 x 3 mm	30 x 30 mm	180 mm



## ■ PRESS-GLEITSCHUTZ-INDUSTRIEROST-STUFEN

Mit Laschen und Antrittskante, feuerverzinkt  
 Erstgenanntes Maß = Tragstabrichtung  
 Mit ausgeklinkten Füllstäben

Abmessung	Tragstab	Maschenweite	Bohrungs- abstand
800 x 240 mm	30 x 2 mm	30 x 10 mm	120 mm
800 x 305 mm	30 x 2 mm	30 x 10 mm	180 mm
900 x 240 mm	30 x 2 mm	30 x 10 mm	120 mm
1000 x 240 mm	30 x 2 mm	30 x 10 mm	120 mm
900 x 305 mm	35 x 2 mm	30 x 10 mm	180 mm
1200 x 240 mm	40 x 3 mm	30 x 10 mm	120 mm
1250 x 270 mm	40 x 3 mm	30 x 10 mm	150 mm
1250 x 305 mm	40 x 3 mm	30 x 10 mm	180 mm
1500 x 305 mm	40 x 3 mm**	30 x 10 mm	180 mm
1500 x 305 mm	50 x 3 mm*	30 x 10 mm	180 mm

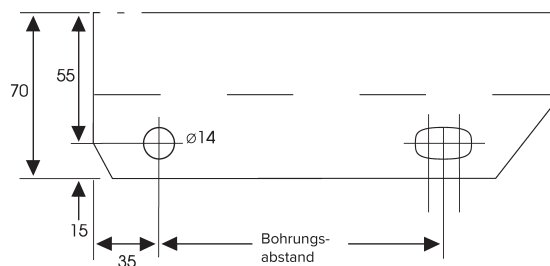
\* = Laschenhöhe 80 mm  
 \*\* = mit 70er Antrittskante

## ■ PRESS-GLEITSCHUTZ-INDUSTRIEROST-STUFEN

Mit Laschen und Antrittskante, feuerverzinkt  
 Erstgenanntes Maß = Tragstabrichtung  
 Mit ausgeklinkten Füllstäben, mit 70er Antrittskante

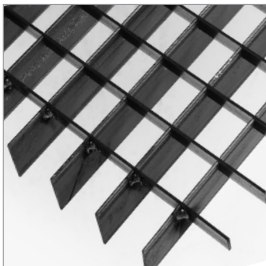
Abmessung	Tragstab	Maschenweite	Bohrungs- abstand
1500 x 305 mm	40 x 3 mm	30 x 30 mm	180 mm

## ■ BOHRLOCHSKIZZE



Laschenhöhe 70 mm

# PRESSROST-MATTEN



## ■ PRESSROST-MATTE

Unverzinkt (roh)  
Erstgenanntes Maß = Tragstabrichtung

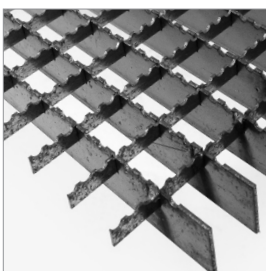
Abmessung	Tragstab	Maschenweite	Mit Randeinfassung
3000 x 1000 mm	25 x 2 mm	30 x 30 mm	x
3000 x 1250 mm	30 x 2 mm	30 x 30 mm	x
2400 x 1200 mm	30 x 3 mm	30 x 30 mm	ohne
3000 x 1000 mm	40 x 2 mm	30 x 30 mm	x
3000 x 1250 mm	40 x 2 mm	30 x 30 mm	x
3000 x 1250 mm	40 x 3 mm	30 x 30 mm	x



## ■ PRESSROST-MATTE

Unverzinkt (roh)  
Erstgenanntes Maß = Tragstabrichtung

Abmessung	Tragstab	Maschenweite	Mit Randeinfassung
3000 x 1000 mm	30 x 2 mm	30 x 10 mm	x
2400 x 1200 mm	30 x 3 mm	30 x 10 mm	ohne
3000 x 1250 mm	30 x 3 mm	30 x 10 mm	x
3000 x 1000 mm	40 x 2 mm	30 x 10 mm	x
3000 x 1250 mm	40 x 3 mm	30 x 10 mm	x



## ■ PRESSROST-GLEITSCHUTZ-MATTE

Unverzinkt (roh)  
Erstgenanntes Maß = Tragstabrichtung  
Mit ausgeklinkten Trag- und Füllstäben

Abmessung	Tragstab	Maschenweite	Mit Randeinfassung
3000 x 1000 mm	30 x 2 mm	30 x 30 mm	x / ohne
3000 x 1250 mm	30 x 2 mm	30 x 30 mm	x
3000 x 1000 mm	40 x 2 mm	30 x 30 mm	x
3000 x 1250 mm	40 x 2 mm	30 x 30 mm	x
3000 x 1250 mm	40 x 3 mm	30 x 30 mm	x



## ■ PRESSROST-GLEITSCHUTZ-MATTE

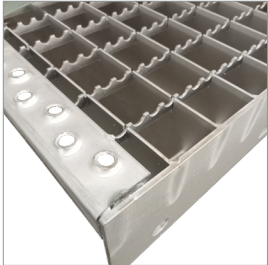
Unverzinkt (roh)  
Erstgenanntes Maß = Tragstabrichtung  
Mit ausgeklinkten Füllstäben

Abmessung	Tragstab	Maschenweite	Mit Randeinfassung
3000 x 1000 mm	30 x 2 mm	30 x 10 mm	x / ohne
3000 x 1250 mm	30 x 2 mm	30 x 10 mm	x
3000 x 1000 mm	40 x 2 mm	30 x 10 mm	x
3000 x 1250 mm	40 x 2 mm	30 x 10 mm	x
3000 x 1250 mm	40 x 3 mm	30 x 10 mm	x

**NEU****■ PRESS-INDUSTRIEROST-STUFEN EDELSTAHL 1.4301 GEBEIZT**

Mit Laschen und Antrittskante  
 Erstgenanntes Maß = Tragstabrichtung

Abmessung	Tragstab	Maschenweite	Bohrungsabstand
600 x 270 mm	30 x 2 mm	30 x 30 mm	150 mm
800 x 270 mm	30 x 3 mm	30 x 30 mm	150 mm
1000 x 270 mm	30 x 3 mm	30 x 30 mm	150 mm
1200 x 270 mm	40 x 3 mm	30 x 30 mm	150 mm

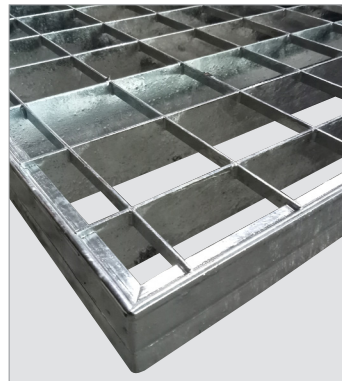
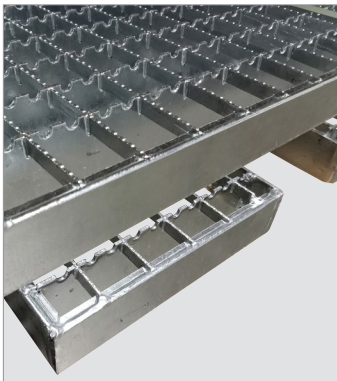
**■ PRESS-GLEITSCHUTZ-INDUSTRIEROST-STUFEN EDELSTAHL 1.4301 GEBEIZT**

Mit Laschen und Antrittskante  
 Erstgenanntes Maß = Tragstabrichtung  
 Mit ausgeklinkten Trag- und Füllstäben

Abmessung	Tragstab	Maschenweite	Bohrungsabstand
600 x 270 mm	30 x 2 mm	30 x 30 mm	150 mm
800 x 270 mm	30 x 3 mm	30 x 30 mm	150 mm
1000 x 270 mm	30 x 3 mm	30 x 30 mm	150 mm
1200 x 270 mm	40 x 3 mm	30 x 30 mm	150 mm

# DER PASSENDE ROST FÜR IHR PROJEKT

## Sonderanfertigungen

**■ SONDERFORMEN MIT BESONDERHEITEN:**

- Runde oder eckige Ausschnitte
- Ausklinkungen
- Fußleisten
- Aufstelzungen
- Winkelkragen
- Gleitschutz

**■ GITTERROSTE UND TREPPENSTUFEN AUS:**

- Stahl
- Edelstahl
- Aluminium
- GFK
- Kunststoffroste mit Glasfasern verstärkt

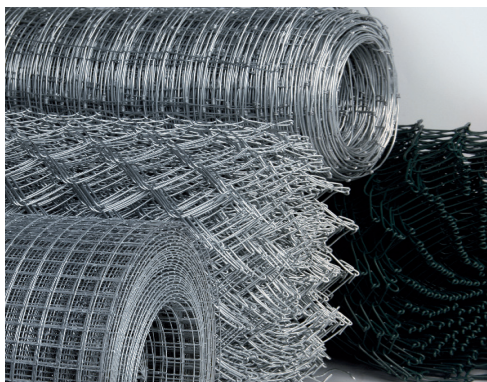
**■ SONDERAUSFÜHRUNGEN:**

- Barfußroste/Bootsstegroste
- INDURO Roste
- Kammroste
- Lamellenroste
- Maschenteilung variables Maschenbild durch Kombination von Trag- und Füllstabteilungen
- Tragstäbe  
Tragstabhöhe und -stärke für hohe Belastungen und Stützweiten

**■ WEITERE PRODUKTE:**

- Pressroste
- Schweißpressroste
- Schwerlastroste
- Vollroste
- Jalousieroste
- Blechprofilroste
- Schwimmbadstufen/-sprossen
- Treppenstufen
- Spindelstufen
- Winkelrahmen
- Befestigungs- und Sicherungselemente

# UNSER STÄNDIGES LAGERPROGRAMM AN GITTERROSTEN, TREPPENSTUFEN UND PRESSROST-MATTEN FINDEN SIE HIER:



**Kicherer**

## DRAHT- KATALOG



**Kicherer**

## STAHL- KATALOG



**Kicherer**

Friedrich Kicherer GmbH & Co. KG  
Ludwig-Lutz-Str. 4  
73479 Ellwangen (Jagst)

ÜBER

**300**

JAHRE KICHERER  
SEIT 1718

**Beständig in Bewegung**