



BAUKATALOG BAUELEMENTE BEFESTIGUNGSTECHNIK

Alle Angebote in diesem Katalog sind speziell für Gewerbe, Handwerk,
Handel und Industrie. Alle Preise zzgl. gesetzlicher MwSt.



KONTAKTE

UNSERE KOMPETENZBEREICHE

WALZSTAHL / QUALITÄTSSTAHL
 Abteilungsruf: 07961 885-200
walzstahl@kicherer.de

EDELSTAHL / NE-METALLE
 Abteilungsruf: 07961 885-230
edelstahl@kicherer.de

BEWEHRUNGSSTAHL
 Abteilungsruf: 07961 885-300
bewehrungsstahl@kicherer.de

**TIEFBAU /
 BEWEHRUNGSTECHNIK**
 Abteilungsruf: 07961 885-270
bauartikel@kicherer.de

**DRAHT, EISENWAREN &
 GITTERROSTE**
 Abteilungsruf: 07961 885-270
industrie@kicherer.de

DACH & FASSADE
 Abteilungsruf: 07961 885-400
holzbau@kicherer.de

TÖRE & TÜREN
 Abteilungsruf: 07961 885-430
bauelemente@kicherer.de

KUNSTSTOFFE
 Abteilungsruf: 07961 885-270
industrie@kicherer.de

WERKZEUGE & MASCHINEN
 Abteilungsruf: 07961 885-279
werkzeuge@kicherer.de

**ARBEITSSCHUTZ &
 ARBEITSKLEIDUNG**
 Abteilungsruf: 07961 885-270
arbeitsschutz@kicherer.de

**WERKSTATT- &
 BETRIEBSAUSSTATTUNG**
 Abteilungsruf: 07961 885-270
industrie@kicherer.de

FÜR IHR ZUHAUSE
 Einzelhandel für Kochen & Genießen,
 Lifestyle & Schenken, Grills & Zubehör
 Abteilungsruf: 07961 885-105
info@kicherer-home.de



FRIEDRICH KICHERER GMBH & CO. KG

Ludwig-Lutz-Straße 4 | D-73479 Ellwangen | Tel.: 07961 885-0 | Fax: 07961 885-189 | www.kicherer.de | info@kicherer.de



JETZT MAL... MIT **GEFÜHL.**

Für jeden Job das richtige Werkzeug.

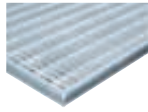


PROMAT

www.nordwest-promat.com



5



Bauelemente
Seite 236 – 250



Befestigungstechnik
Seite 251 – 256



Drahtwaren
Seite 257 – 261



Eisenwaren
Seite 262 – 266



5

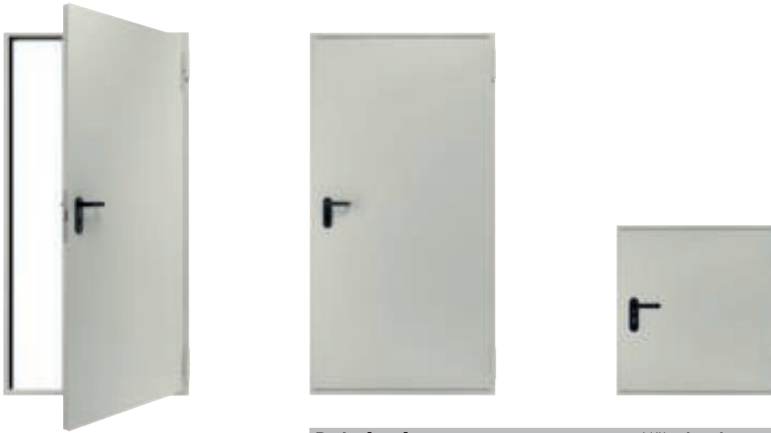


Feuerschutzabschluss T30

1-flügelig · H8-5 Dünnfalz · Stahl · Stahl-Feuerschutzelement mit Brandschutzeigenschaften, klassifiziert nach T30 · Aussteifung mit Flachstahl · Türblattdicke 45 mm · Türblatt DIN links und DIN rechts verwendbar · Blechdicke 0,9 mm · Türblattfalz im Standard 2-seitig · Dämmung mit Mineralfaserplatte · Oberfläche von Türblatt und Zarge verzinkt, grundiert Grauweiß, ähnlich RAL 9002 · Ergänzungszarge im Standard verzinkt, Grundierung gegen Mehrpreis

Lieferumfang:

1 × Federband, 1 × Konstruktionsband, 1 × Einsteckschloss mit Wechsel PZ-gelocht, rechts/links verwendbar, mit Buntbartschlosseinsatz und 1 Buntbartschlüssel

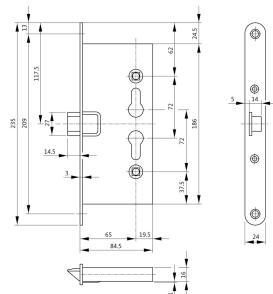


Breite [mm]	Höhe [mm]	Art.-Nr.	EUR	KS
750	875	3200 001 361	a. Anfr.	● KV00
750	1750	3200 001 347	a. Anfr.	● KV00
750	1875	3200 001 348	a. Anfr.	● KV00
750	2000	3200 001 349	a. Anfr.	● KV00
800	800	3200 001 362	a. Anfr.	● KV00
800	1800	3200 001 350	a. Anfr.	● KV00
800	1875	3200 001 351	a. Anfr.	● KV00
800	2000	3200 001 352	a. Anfr.	● KV00
875	875	3200 001 363	a. Anfr.	● KV00
875	1000	3200 001 364	a. Anfr.	● KV00
875	1250	3200 001 365	a. Anfr.	● KV00
875	1750	3200 001 353	a. Anfr.	● KV00
875	1800	3200 001 354	a. Anfr.	● KV00
875	1875	3200 001 355	a. Anfr.	● KV00
875	2000	3200 001 356	a. Anfr.	● KV00
875	2125	3200 001 357	a. Anfr.	● KV00
1000	1875	3200 001 358	a. Anfr.	● KV00
1000	2000	3200 001 359	a. Anfr.	● KV00
1000	2125	3200 001 360	a. Anfr.	● KV00



Feuerschutz-Einsteckschloss 1125

PZW Ausführung · für Feuerschutzabschlüsse T30-1 · allseitig geschlossener Schlosskasten · mit Wechsel · abgerundet · Stulp verzinkt · Stulplänge 235 mm · **ohne** Schließblech



Anschlagrichtung	Stulpbreite [mm]	Dornmaß [mm]	Entfernung [mm]	Vierkant [mm]	Art.-Nr.	EUR	KS
DIN links / rechts	24	65	72	9	3000 251 549	11,50	QX01



Bautenschlüssel Universal

vielseitig verwendbar · zum Öffnen, Verschießen und Messen · Mitnehmer für PZ-Schlösser · doppelseitige Maßeinteilung zur Ermittlung von Zylinderlängen · 4-kant-Dornschlüssel 6 / 7 / 8 mm

Material	Oberfläche	Art.-Nr.	EUR	KS
Stahl	matt vernickelt	3000 251 560	13,90	QE15

Universalblindzylinder

passend für PZ vorgerichtete Einsteckschlösser · stufenlos einsetzbar · **auch zugelassen für den Einsatz an Brandschutztüren**



Oberfläche	passend für [mm]	Art.-Nr.	EUR	KS
matt vernickelt	Türdicken 50-86	3000 251 120	12,30	OE15
matt vernickelt	Türdicken 84-154	3323 099 003	12,30	OE15

Baustellenschutztür OV

verzinkt · doppelwandiges Türblatt · Profilylinderschloss · Kunststoff-Rundgriffgarnitur schwarz mit Stahlkern · lichtiges Durchgangsmaß 750 x 1930 mm · Anschlagart DIN rechts · schnelle und einfache Montage durch patentierte Spindelschnellverstellung



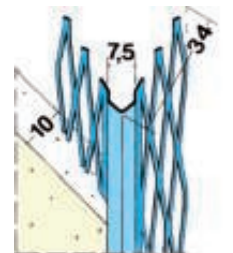
Breite [mm]	Höhe [mm]	Art.-Nr.	EUR	KS
860-1180	1980-2150	2000 205 011	a. Anfr.	KV00

Putzprofil Nr. 1007

für den Innenputz · aus verz. Stahlblech · Putzdicke ab 10 mm

Länge	VE	Art.-Nr.	EUR	KS
1300 mm		25 4200 000 171	69,00 ¹⁾	● NBUE
1500 mm		25 4200 000 172	69,00 ¹⁾	● NBUE
1600 mm		25 4200 000 173	69,00 ¹⁾	● NBUE
1800 mm		25 4200 000 174	69,00 ¹⁾	● NBUE
2000 mm		25 4200 000 175	69,00 ¹⁾	● NBUE
2200 mm		25 4200 000 176	69,00 ¹⁾	● NBUE
2250 cm		25 4200 000 177	69,00 ¹⁾	● NBUE
2500 mm		25 4200 000 178	69,00 ¹⁾	● NBUE
2600 mm		25 4200 000 179	69,00 ¹⁾	● NBUE
2700 mm		25 4200 000 180	69,00 ¹⁾	● NBUE
2750 mm		25 4200 000 181	69,00 ¹⁾	● NBUE

¹⁾ Preis per 100 m

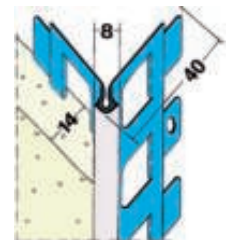


Putzprofil Nr. 1013

für den Außenputz · aus verz. Stahlblech, Überzug Hart-PVC weiß · Putzdicke ab 14 mm

Länge	VE	Art.-Nr.	EUR	KS
2000 mm		15 4200 000 203	200,52 ¹⁾	● NBUE
2250 cm		15 4200 000 204	200,52 ¹⁾	● NBUE
2500 mm		15 4200 000 205	200,52 ¹⁾	● NBUE
2600 mm		15 4200 000 206	200,52 ¹⁾	● NBUE
2750 mm		15 4200 000 207	200,52 ¹⁾	● NBUE
3000 mm		15 4200 000 208	200,52 ¹⁾	● NBUE

¹⁾ Preis per 100 m

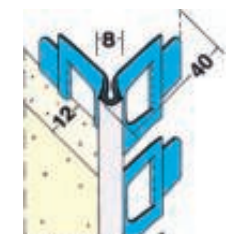


Putzprofil Nr. 1041

mit eingeschnittenen Wandschenkeln und PVC-Kante · zur Herstellung von Rundbögen und sauberen Kanten bei gewendelten Treppen · für den Innen- und Außenputz · aus verz. Stahlblech, Überzug Hart-PVC weiß · Putzdicke ab 12 mm

Länge [mm]	VE	Art.-Nr.	EUR	KS
2500		15 4200 000 182	382,14 ¹⁾	● NBUE

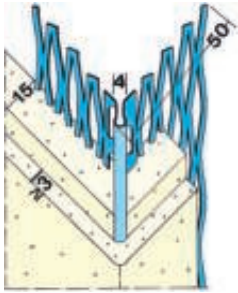
¹⁾ Preis per 100 m





Putzprofil Nr. 1043 Z

für den Innen- und Außenputz · aus verz. Stahlblech mit erhöhter Zinkauflage · Putzdicke Innenputz 15 mm · Putzdicke Außenputz ab 15 mm + 3 mm Oberputz



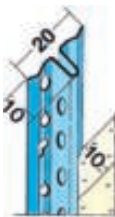
Länge [mm]	VE	Art.-Nr.	EUR	KS
2500	15	4200 000 183	141,25 ¹⁾	● NBUE
2750	15	4200 000 184	141,25 ¹⁾	● NBUE
3000	15	4200 000 185	141,25 ¹⁾	● NBUE

¹⁾ Preis per 100 m



Putzprofil Nr. 1105

für die rationelle Herstellung von exakten, planebenen Putzflächen · für den Innenputz · aus verzinktem Stahlblech · Putzdicke ab 10 mm



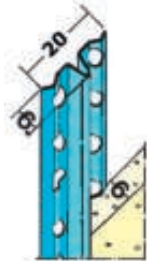
Länge [mm]	VE	Art.-Nr.	EUR	KS
2500	50	4200 000 186	91,24 ¹⁾	● NBUE
2600	50	4200 000 187	91,24 ¹⁾	● NBUE
3000	50	4200 000 188	91,24 ¹⁾	● NBUE

¹⁾ Preis per 100 m



Putzprofil Nr. 1106

für Dünnlagenputz · aus verz. Stahlblech · Putzdicke ab 6 mm



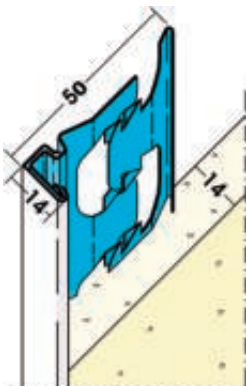
Länge [mm]	VE	Art.-Nr.	EUR	KS
2500	50	4200 000 189	75,48 ¹⁾	● NBUE
2600	50	4200 000 190	75,48 ¹⁾	● NBUE
3000	50	4200 000 191	75,48 ¹⁾	● NBUE

¹⁾ Preis per 100 m



Putzprofil Nr. 1223

zur Herstellung exakter Putzan- und -abschlüsse · für den Außenputz · aus verzinktem Stahlblech, Überzug Hart-PVC weiß · Putzdicke ab 14 mm

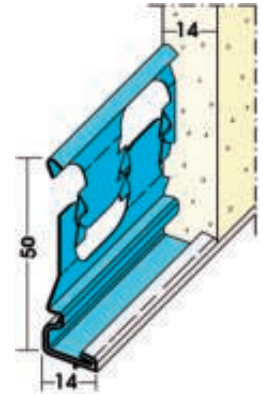


Länge [mm]	VE	Art.-Nr.	EUR	KS
2500	25	4200 000 209	276,02 ¹⁾	● NBUE
3000	25	4200 000 210	276,02 ¹⁾	● NBUE

¹⁾ Preis per 100 m

Putzprofil Nr. 1225

Profile zur exakten Sockelausbildung · schlagzähe PVC-Überzüge mit angeformter Tropfkante · für den Außenputz · aus verzinktem Stahlblech, Überzug Hart-PVC weiß · Putzdicke ab 14 mm

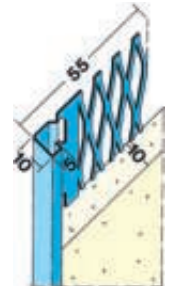


Länge [mm]	VE	Art.-Nr.	EUR	KS
2500	25	4200 000 211	292,69 ¹⁾	● NBUE
3000	25	4200 000 212	292,69 ¹⁾	● NBUE

¹⁾ Preis per 100 m

Putzprofil Nr. 1231

zur Herstellung exakter Putzabschlüsse mit Streckmetallschenkeln und zusätzlicher Putzabzugskante · für den Innenputz · aus verz. Stahlblech · Putzdicke ab 10 mm

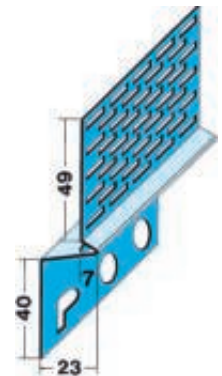


Länge [mm]	VE	Art.-Nr.	EUR	KS
2500	20	4200 000 192	180,62 ¹⁾	● NBUE
2600	20	4200 000 193	180,62 ¹⁾	● NBUE
3000	20	4200 000 194	180,62 ¹⁾	● NBUE

¹⁾ Preis per 100 m

Putzprofil Nr. 1242

Abschlussprofil gegen die Dachverschalung zwischen den Sparren zur DIN-gerechten Dachbelüftung · Lüftungsquerschnitt 207 cm²/lfm. · für den Außenputz · aus verz. Stahlblech · Putzdicke ab 23 mm

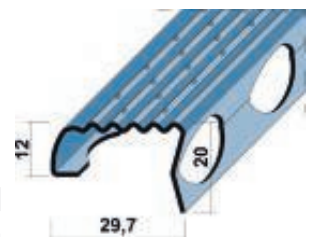


Länge [mm]	VE	Art.-Nr.	EUR	KS
2500	20	4200 000 214	578,90 ¹⁾	● NBUE

¹⁾ Preis per 100 m

Treppenschiene 2000

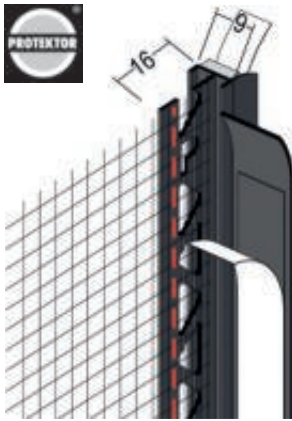
mit Gleitschutzprofilierung · Einsatz im Treppen-Neubau und im Treppenstufen-Fertigteilbau · auch als Reparaturschiene · Befestigung in der Holzschalung nur mit Edelstahlstiften vornehmen · Edelstahl rostfrei, matt



Länge [mm]	VE	Art.-Nr.	EUR	KS
1000	25	4200 000 198	756,37 ¹⁾	● NBUE
1200	25	4200 000 199	756,37 ¹⁾	● NBUE
1300	25	4200 000 200	756,37 ¹⁾	● NBUE
1500	25	4200 000 201	756,37 ¹⁾	● NBUE
5000	25	4200 000 202	756,37 ¹⁾	● NBUE

¹⁾ Preis per 100 m



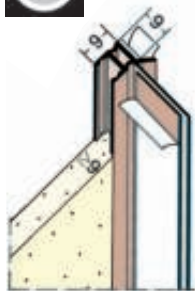


Putzprofil

selbstklebende Anputzdichtleiste aus PVC mit angenähertem alkalibeständigen Glasfasergewebe · Schutzlippe und abreißbarer Klebelasche für Folienabdeckung · Schaumstoffband selbstklebend, geschlossenzellig · Profildicke 9 mm für WDV-Systeme und Grundputze
Bitte beachten Sie die PROTEKTOR-Verarbeitungsrichtlinien und Empfehlungen

Länge [cm]	Art.-Nr.	EUR	KS
260	4200 000 244	a. Anfr. ¹⁾	KV00

¹⁾ Preis per 100 m

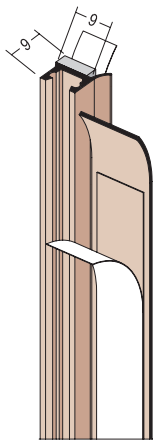


Laibungsanschlussprofil Nr. 3726

selbstklebendes PVC-Profil zur Herstellung exakter Laibungsanschlüsse im Innenbereich- und Außenbereich · für den Innen- und Außenputz · aus Hart-PVC, weiß · Putzdicke ab 9 mm

Länge [mm]	VE	Art.-Nr.	EUR	KS
1500	50	4200 000 195	159,76 ¹⁾	● NBUE
2300	50	4200 000 196	159,76 ¹⁾	● NBUE
2600	50	4200 000 197	159,76 ¹⁾	● NBUE

¹⁾ Preis per 100 m

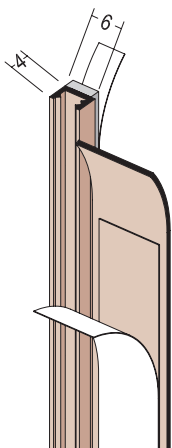


Laibungsanschlussprofil Nr. 3712

selbstklebendes PVC-Profil zur Herstellung exakter Laibungsanschlüsse im Innenbereich- und Außenbereich · für den Innen- und Außenputz · aus Hart-PVC, weiß · Putzdicke ab 9 mm, mit Schutzlippe

Länge [mm]	VE	Art.-Nr.	EUR	KS
1500	60	4200 001 686	105,20 ¹⁾	● NBUE
2300	60	4200 001 687	105,20 ¹⁾	● NBUE
2600	60	4200 001 688	105,20 ¹⁾	● NBUE

¹⁾ Preis per 100 m



Laibungsanschlussprofil Nr. 37103

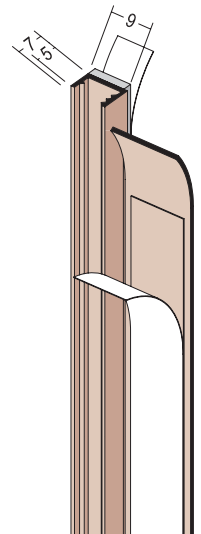
selbstklebendes PVC-Profil zur Herstellung exakter Laibungsanschlüsse im Innenbereich- und Außenbereich · für den Innen- und Außenputz · aus Hart-PVC, weiß · Putzdicke ab 6 mm, mit Schattenfuge

Länge [mm]	VE	Art.-Nr.	EUR	KS
2600	50	4200 001 689	96,93 ¹⁾	● NBUE

¹⁾ Preis per 100 m

Laibungsanschlussprofil Nr. 37104

selbstklebendes PVC-Profil zur Herstellung exakter Laibungsanschlüsse im Innenbereich- und Außenbereich · für den Innen- und Außenputz · aus Hart-PVC, weiß · Putzdicke ab 9 mm, mit Schattenfuge

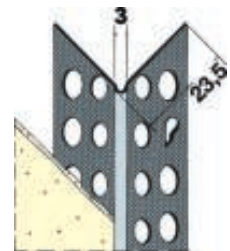


Länge [mm]	VE	Art.-Nr.	EUR	KS
2600	60	4200 001 690	96,93 ¹⁾	● NBUE

¹⁾ Preis per 100 m

Putzprofil Nr. 9078

zum Einspachteln von Gipskartonkanten · für Trockenbau · aus Aluminium mit Fischhautprägung · Putzdicke 1 mm · Materialstärke 0,45 mm

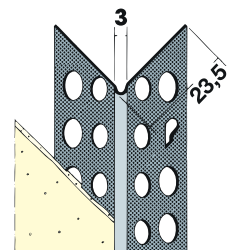


Länge [mm]	VE	Art.-Nr.	EUR	KS
2000	50	4200 000 217	86,98 ¹⁾	● NBUE
2500	50	4200 000 218	86,98 ¹⁾	● NBUE
2750	50	4200 000 219	86,98 ¹⁾	● NBUE
3000	50	4200 000 220	86,98 ¹⁾	● NBUE

¹⁾ Preis per 100 m

Putzprofil Nr. 9079

zum Einspachteln von Gipskartonkanten · für Trockenbau · aus Aluminium mit Fischhautprägung · Putzdicke 1 mm · Materialstärke 0,40 mm



Länge [mm]	VE	Art.-Nr.	EUR	KS
2000	50	4200 001 691	82,39 ¹⁾	● NBUE
2500	50	4200 001 692	82,39 ¹⁾	● NBUE
2750	50	4200 001 693	82,39 ¹⁾	● NBUE
3000	50	4200 001 694	82,39 ¹⁾	● NBUE

¹⁾ Preis per 100 m



Laubfangkorb DN

aus PVC-U · schützt das Fallrohr vor anfallendem Laub



Ø [mm]	Modell	VE	Art.-Nr.	EUR	KS
85	DN 85	4	2000 206 057	2,30 ¹⁾	NXDA
75	DN 75	4	2000 206 058	2,60 ¹⁾	NXDA

¹⁾ Preis per St.



Rinnenraupe

bewirkt ein Fernhalten des Laubes von der Dachrinne und wird einfach in die Rinne eingelegt · geeignet für NW 100 und NW 125 · Länge ca. 1,2 m



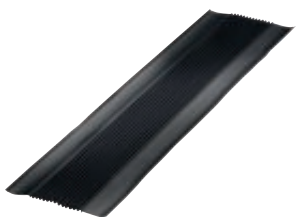
Breite [mm]	Farbe	VE	Art.-Nr.	EUR	KS
100-125	schwarz	4	2000 206 059	9,60 ¹⁾	NXDA

¹⁾ Preis per St.



Dachrinnenreparaturband

eignet sich für Halbrundrinnen sowie Kastenrinnen · durch das Einkleben des Reparaturbandes können undichte Stellen ausgebessert werden
Spezial-Anlöse Kleber siehe: 2000 206 061



Breite [cm]	Länge [m]	VE	Art.-Nr.	EUR	KS
15	2,5	2,5	2000 206 060	3,40 ¹⁾	NXDA

¹⁾ Preis per m



Spezialanlösekleber

für Dachrinnenmontage · siehe Reparaturband 2000 206 060



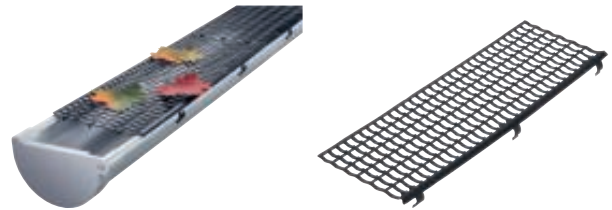
Farbe	Eigenschaft	Verpackung	Art.-Nr.	EUR	KS
transparent	schnellabbindend	Tube 100 g	2000 206 061	5,50	NXDA

Laubfanggitter

einsetzbar für alle Kunststoff- und Metaldachrinnen der Größe NW 100 bis NW 150 · einfach zu montieren · wird nur auf die Rinne aufgedrückt sowie unter die Dachpfannen geschoben

Längen à 1,0 m

VE = 30 m (30 Stück à 1,0 m)



Breite [mm]	Farbe	VE	Art.-Nr.	EUR	KS
100 - 150	schwarz	30	2000 206 062	4,40 ¹⁾	NXDA
100 - 150	grau	30	2000 206 063	4,40 ¹⁾	NXDA
100 - 150	braun	30	2000 206 064	4,40 ¹⁾	NXDA

¹⁾ Preis per St.

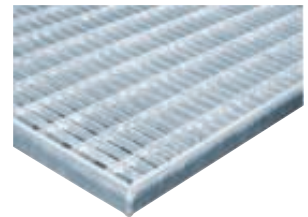


5

Gitterrost

Pressgitterrost · jede Kreuzung tragend durch Stab-in-Stab Pressung, begehrbar · im Vollbad feuerverzinkt · die Gitterrost-Außenmaße sind um ca. 10 mm kleiner als die Zargen-Außenmaße · der kürzere Stab ist der Tragstab

Gitterroste und Zargen werden einzeln geliefert

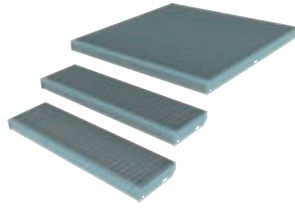
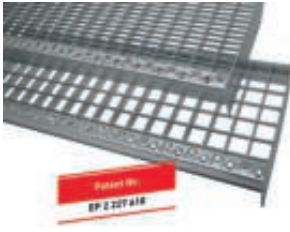


Ausführung	Breite [mm]	Höhe [mm]	Tiefe [mm]	Maschenweite [mm]	Art.-Nr.	EUR	KS
Rost ohne Zarge	600	400	20	30/30	3200 000 502	a. Anfr. ●	KV00
Rost ohne Zarge	800	500	20	30/30	3200 000 506	a. Anfr. ●	KV00
Rost ohne Zarge	1000	500	20	30/30	3200 000 511	a. Anfr. ●	KV00
Rost ohne Zarge	800	500	25	30/30	3200 000 515	a. Anfr. ●	KV00
Rost ohne Zarge	800	600	25	30/30	3200 000 516	a. Anfr. ●	KV00
Rost ohne Zarge	1000	500	25	30/30	3200 000 519	a. Anfr. ●	KV00
Rost ohne Zarge	1000	600	25	30/30	3200 000 520	a. Anfr. ●	KV00
Rost ohne Zarge	1200	600	25	30/30	3200 000 524	a. Anfr. ●	KV00
Rost ohne Zarge	1000	500	30	30/30	3200 000 526	a. Anfr. ●	KV00
Rost ohne Zarge	1000	600	30	30/30	3200 000 527	a. Anfr. ●	KV00
Rost ohne Zarge	1100	500	30	30/30	3200 000 528	a. Anfr. ●	KV00
Rost ohne Zarge	1200	500	30	30/30	3200 000 531	a. Anfr. ●	KV00
Rost ohne Zarge	1200	600	30	30/30	3200 000 532	a. Anfr. ●	KV00
Rost ohne Zarge	800	400	20	30/10	3200 000 539	a. Anfr. ●	KV00
Rost ohne Zarge	800	500	20	30/10	3200 000 540	a. Anfr. ●	KV00
Rost ohne Zarge	800	600	20	30/10	3200 000 541	a. Anfr. ●	KV00
Rost ohne Zarge	1000	500	20	30/10	3200 000 547	a. Anfr. ●	KV00
lose Zarge	600	400	20	30/30	3200 000 967	a. Anfr. ●	KV00
lose Zarge	800	400	20	30/30	3200 000 970	a. Anfr. ●	KV00
lose Zarge	800	500	20	30/30	3200 000 971	a. Anfr. ●	KV00
lose Zarge	1000	500	20	30/30	3200 000 976	a. Anfr. ●	KV00
lose Zarge	800	500	25	30/30	3200 001 610	a. Anfr. ●	KV00
lose Zarge	800	600	25	30/30	3200 000 980	a. Anfr. ●	KV00
lose Zarge	1000	500	25	30/30	3200 000 983	a. Anfr. ●	KV00
lose Zarge	1200	600	25	30/30	3200 000 988	a. Anfr. ●	KV00
lose Zarge	1000	600	30	30/30	3200 000 991	a. Anfr. ●	KV00
lose Zarge	1100	500	30	30/30	3200 000 992	a. Anfr. ●	KV00
lose Zarge	1200	500	30	30/30	3200 000 995	a. Anfr. ●	KV00
lose Zarge	1200	600	30	30/30	3200 000 996	a. Anfr. ●	KV00



Gitterroststufe MEASTEP XSL

leicht · sicher · stabil · ansprechende Optik durch neu konzipierte und patentierte Tragstruktur · Fertigung nach DIN 24531-1 mit doppelt gelochter Sicherheitsantrittskante und normgerecht gebohrten Anschraubwangen
Auf Anfrage auch passende Podeste und Zwischenpodeste, neben Standardgrößen auch in Sondergrößen erhältlich.
Lieferbar mit und ohne Sicherheitsauftrittskante.

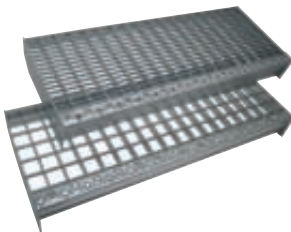


Maschenweite [mm]	Norm	Außenmaß [mm]	Art.-Nr.	EUR	KS
MW 30/30	DIN 24531-1	240 x 600	3200 001 666	a. Anfr. ●	KV00
MW 30/30	DIN 24531-1	270 x 600	3200 001 667	a. Anfr. ●	KV00
MW 30/30	DIN 24531-1	240 x 700	3200 001 668	a. Anfr. ●	KV00
MW 30/30	DIN 24531-1	270 x 700	3200 001 669	a. Anfr. ●	KV00
MW 30/30	DIN 24531-1	240 x 800	3200 001 670	a. Anfr. ●	KV00
MW 30/30	DIN 24531-1	270 x 800	3200 001 671	a. Anfr. ●	KV00
MW 30/30	DIN 24531-1	305 x 800	3200 001 672	a. Anfr. ●	KV00
MW 30/30	DIN 24531-1	240 x 900	3200 001 673	a. Anfr. ●	KV00
MW 30/30	DIN 24531-1	270 x 900	3200 001 674	a. Anfr. ●	KV00
MW 30/30	DIN 24531-1	305 x 900	3200 001 675	a. Anfr. ●	KV00
MW 30/30	DIN 24531-1	240 x 1000	3200 001 676	a. Anfr. ●	KV00
MW 30/30	DIN 24531-1	270 x 1000	3200 001 677	a. Anfr. ●	KV00
MW 30/30	DIN 24531-1	305 x 1000	3200 001 678	a. Anfr. ●	KV00
MW 30/30	DIN 24531-1	240 x 1200	3200 001 679	a. Anfr. ●	KV00
MW 30/30	DIN 24531-1	270 x 1200	3200 001 680	a. Anfr. ●	KV00
MW 30/30	DIN 24531-1	305 x 1200	3200 001 681	a. Anfr. ●	KV00
MW 30/30	DIN 24531-1	270 x 1500	3200 001 686	a. Anfr. ●	KV00
MW 30/10	DIN 24531-1	240 x 600	3200 001 688	a. Anfr. ●	KV00
MW 30/10	DIN 24531-1	270 x 600	3200 001 689	a. Anfr. ●	KV00
MW 30/10	DIN 24531-1	240 x 700	3200 001 690	a. Anfr. ●	KV00
MW 30/10	DIN 24531-1	270 x 700	3200 001 691	a. Anfr. ●	KV00
MW 30/10	DIN 24531-1	240 x 800	3200 001 692	a. Anfr. ●	KV00
MW 30/10	DIN 24531-1	270 x 800	3200 001 693	a. Anfr. ●	KV00
MW 30/10	DIN 24531-1	305 x 800	3200 001 694	a. Anfr. ●	KV00
MW 30/10	DIN 24531-1	240 x 900	3200 001 695	a. Anfr. ●	KV00
MW 30/10	DIN 24531-1	270 x 900	3200 001 696	a. Anfr. ●	KV00
MW 30/10	DIN 24531-1	240 x 1000	3200 001 698	a. Anfr. ●	KV00
MW 30/10	DIN 24531-1	270 x 1000	3200 001 699	a. Anfr. ●	KV00
MW 30/10	DIN 24531-1	270 x 1100	3200 002 517	a. Anfr. ●	KV00
MW 30/10	DIN 24531-1	305 x 1000	3200 001 700	a. Anfr. ●	KV00
MW 30/10	DIN 24531-1	240 x 1200	3200 001 701	a. Anfr. ●	KV00
MW 30/10	DIN 24531-1	270 x 1200	3200 001 702	a. Anfr. ●	KV00
MW 30/10	DIN 24531-1	305 x 1200	3200 001 703	a. Anfr. ●	KV00
MW 30/10	DIN 24531-1	270 x 1500	3200 001 708	a. Anfr. ●	KV00



Gitterroststufe MEASTEP XSL

leicht · sicher · stabil · ansprechende Optik durch neu konzipierte und patentierte Tragstruktur · Fertigung nach DIN 24531-1 mit doppelt gelochter Sicherheitsantrittskante und normgerecht gebohrten Anschraubwangen
Auf Anfrage auch passende Podeste und Zwischenpodeste, neben Standardgrößen auch in Sondergrößen erhältlich.
Lieferbar mit und ohne Sicherheitsauftrittskante.
Trag- und Füllstäbe rutschhemmend · Rutschhemmung R12

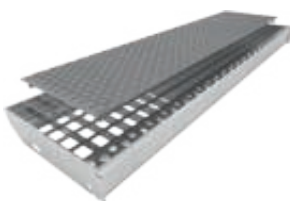


Maschenweite	Norm	Außenmaß [mm]	Art.-Nr.	EUR	KS
MW 30/30	DIN 24531-1	270 x 800	3200 002 514	a. Anfr. ●	KV00
MW 30/30	DIN 24531-1	270 x 1000	3200 002 515	a. Anfr. ●	KV00
MW 30/30	DIN 24531-1	270 x 1200	3200 002 516	a. Anfr. ●	KV00



Gitterrostauflage MEAFLOOR

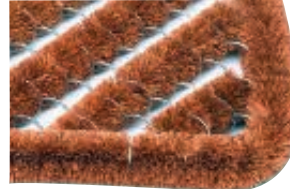
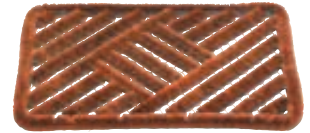
Matten aus Kunststoff · kompatibel mit allen gängigen Gitterrosten bis Tragstabdicke 3 mm der Maschenweiten 30/10 und 30/30 · feste Arretierung in den Gitterrostmaschen · Sichtschutz · leise Lauffläche für Rollen · Sicherheit für kleine Schuhabsätze · leichte Reinigung · Markierung von Wegen



Breite [mm]	Tiefe [mm]	Ausführung	Material	Art.-Nr.	EUR	KS
800	200	genoppt	PP	3200 002 512	a. Anfr. ●	KV00
800	200	rau	PP	3200 002 513	a. Anfr. ●	KV00

Fußmatte

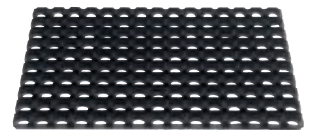
Nutzschicht 80 % Naturkokos / 20 % Stahl galvanisiert · Stärke ca. 30 mm · Farbe natur · für den Außenbereich



L x B x S [mm]	Farbe	Art.-Nr.	EUR	KS
390 x 590 x 30	natur	9000 471 278	9,00	ICJ3

Fußmatte

Ringgummimatte, offen · Farbe schwarz · Stärke ca. 22 mm · für den Außenbereich



L x B x S [mm]	Farbe	Art.-Nr.	EUR	KS
400 x 600 x 22	schwarz	9000 471 292	5,30	ICJ3
500 x 800 x 22	schwarz	9000 471 293	9,20	ICJ3
800 x 1200 x 22	schwarz	9000 471 294	31,00	ICJ3

Fußmatte

Nutzschicht 100 % Naturkokos · Rücken Vinyl · Stärke ca. 24 mm · Farbe natur · für den Innenbereich



L x B x S [mm]	Farbe	Art.-Nr.	EUR	KS
400 x 600 x 24	natur	9000 471 275	7,00	ICJ3
500 x 800 x 24	natur	9000 471 276	17,50	ICJ3

Fußmatte

schwarze Reinigungsbürsten aus 100 % PP · Stärke ca. 22 mm · für den Außenbereich



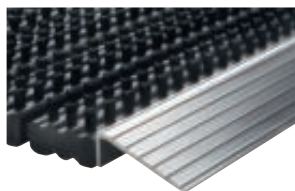
L x B x S [mm]	Farbe	Art.-Nr.	EUR	KS
385 x 590 x 22	schwarz	9000 471 288	43,00	ICJ3





Fußmatte

mit einseitiger Aluminium-Anlaufkante in Silber · schwarze Reinigungsbürsten aus 100 % PP · Stärke ca. 22 mm · für den Außenbereich

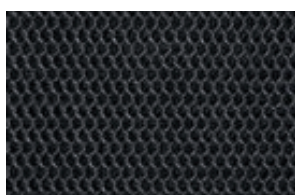


L x B x S [mm]	Farbe	Art.-Nr.	EUR	KS
430 x 750 x 22	schwarz/silber	9000 471 289	62,00	ICJ3



Fußmatte

revolutionäre 3D - Wabenstruktur für maximale Schmutzaufnahme · Nutzschrift 100 % PE · Stärke ca. 10 mm · für den Außenbereich



L x B x S [mm]	Farbe	Art.-Nr.	EUR	KS
400 x 600 x 10	anthrazit	9000 471 280	6,00	ICJ3
500 x 800 x 10	anthrazit	9000 471 281	10,70	ICJ3



Fußmatte

Gummimatte · Farbe schwarz · Stärke ca. 15 mm · für den Außenbereich

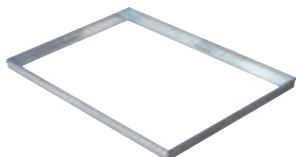


L x B x S [mm]	Farbe	Art.-Nr.	EUR	KS
450 x 750 x 15	schwarz	9000 471 298	9,70	ICJ3



Fußmattenrahmen

aus Aluminium · Winkelprofil (25 x 25 x 3 mm) · für den überdachten Eingangs- und Innenbereich einsetzbar



L x B [mm]	Art.-Nr.	EUR	KS
400 x 600	3200 000 596	a. Anfr. ●	KV00
500 x 750	3200 000 597	a. Anfr. ●	KV00
600 x 900	3200 000 598	a. Anfr. ●	KV00
600 x 1000	3200 000 599	a. Anfr. ●	KV00



Fußmatte

Kokos-Veloursmatte



L x B [mm]	Farbe	Art.-Nr.	EUR	KS
400 x 600	naturbraun	3200 000 600	a. Anfr. ●	KV00
500 x 750	naturbraun	3200 000 601	a. Anfr. ●	KV00
600 x 900	naturbraun	3200 000 602	a. Anfr. ●	KV00
600 x 1000	naturbraun	3200 000 603	a. Anfr. ●	KV00

Fußmatte
Gummiwabenmatte



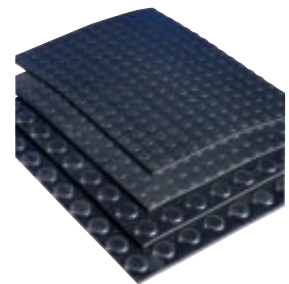
L x B [mm]	Farbe	Art.-Nr.	EUR	KS
400 x 600	schwarz	3200 000 605	a. Anfr. ●	KV00
500 x 750	schwarz	3200 000 606	a. Anfr. ●	KV00
600 x 900	schwarz	3200 000 607	a. Anfr. ●	KV00
600 x 1000	schwarz	3200 000 608	a. Anfr. ●	KV00
1000 x 1500	schwarz	3200 000 609	a. Anfr. ●	KV00
1000 x 1500	schwarz	3200 000 610	a. Anfr. ●	KV00



Gummiflachnoppenmatte ElaQprem

eignen sich optimal zur Auslegung von Eingangs-Bereichen, Verkaufsräumen, Treppenstufen, Messeständen etc.

Qualität: NR/SBR
Härte: 80 +/-5° Shore A
Oberseite: Noppe 25 mm
Unterseite: stoffgemustert
Farbe: schwarz
 Kaum Geruchsbildung und Ausdünstung

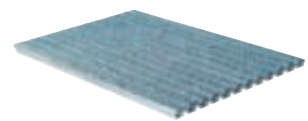


Breite [m]	Länge [m]	Fläche [m²]	Dicke [mm]	VE	Art.-Nr.	EUR	KS
1,2	10	12	3	12	4000 349 115	22,45 ¹⁾	TK56

¹⁾ Preis per m², VE in m²

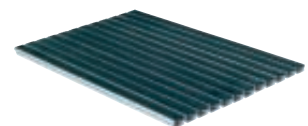


Fußmatte
Ripsmatte



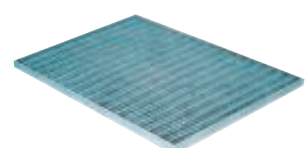
L x B [mm]	Farbe	Art.-Nr.	EUR	KS
400 x 600	hellgrau	3200 000 611	a. Anfr. ●	KV00
500 x 750	hellgrau	3200 000 612	a. Anfr. ●	KV00

Fußmatte
Gummiprofilmatte



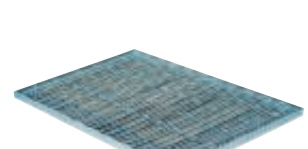
L x B [mm]	Farbe	Art.-Nr.	EUR	KS
400 x 600	schwarz	3200 000 613	a. Anfr. ●	KV00
500 x 750	schwarz	3200 000 614	a. Anfr. ●	KV00

Fußmatte
Maschenauflage · MW 30/10



L x B [mm]	Farbe	Art.-Nr.	EUR	KS
400 x 600	verzinkt	3200 000 615	a. Anfr. ●	KV00
500 x 750	verzinkt	3200 000 616	a. Anfr. ●	KV00

Fußmatte
Streckmetallaufage



L x B [mm]	Farbe	Art.-Nr.	EUR	KS
400 x 600	verzinkt	3200 000 617	a. Anfr. ●	KV00
500 x 750	verzinkt	3200 000 618	a. Anfr. ●	KV00



Zarge MEALUXIT

aus weißem, glasfaserverstärktem Polyester (GFK) · ohne Fenstereinsatz · für den Einbau in Ortbeton, Fertigteil- und gemauerten Wänden, inkl. Holzabstüzrahmen und Lochbändern zur Befestigung an der Schalung

Länge [mm]	Breite [mm]	Höhe [mm]	Art.-Nr.	EUR	KS
240	800	500	3200 001 030	a. Anfr.	● KV00
300	800	500	3200 001 031	a. Anfr.	● KV00
240	800	600	3200 001 032	a. Anfr.	● KV00
300	800	600	3200 001 033	a. Anfr.	● KV00
240	1000	500	3200 001 034	a. Anfr.	● KV00
300	1000	500	3200 001 035	a. Anfr.	● KV00
240	1000	600	3200 001 036	a. Anfr.	● KV00
300	1000	600	3200 001 037	a. Anfr.	● KV00
240	1000	800	3200 001 038	a. Anfr.	● KV00
300	1000	800	3200 001 039	a. Anfr.	● KV00
240	1000	1000	3200 001 040	a. Anfr.	● KV00
300	1000	1000	3200 001 041	a. Anfr.	● KV00



Dreh-Kipp Fenstereinsatz

zum Einsetzen in die MEALUXIT Zarge · mit Einhand Dreh-Kipp-Beschlag (Roto NT mit Grundsicherheit) · TPE-Dichtungen und Glashalteleisten · Abdeckkappen, modernes Design in Wohnraumqualität mit 5-Kammer-Profil · Farbe weiß (ähnlich RAL 9016) · Schallschutzklasse 2 mit 32 dB, 2-fach Verglasung (Wärmeschutzverglasung) Ug=1,1 W/m²K · Uw=1,3 W/m²K · Flügelstärke 70 mm · Blendrahmenstärke 73 mm

Ausführung	Breite [mm]	Höhe [mm]	Anschlagsart	VE	Art.-Nr.	EUR	KS
Dreh-Kipp	800	500	DIN R	22	3200 000 834	a. Anfr.	● KV00
Dreh-Kipp	800	600	DIN R	22	3200 000 835	a. Anfr.	● KV00
Dreh-Kipp	1000	500	DIN R	22	3200 000 836	a. Anfr.	● KV00
Dreh-Kipp	1000	600	DIN R	22	3200 000 837	a. Anfr.	● KV00
Dreh-Kipp	1000	800	DIN R	11	3200 000 838	a. Anfr.	● KV00
Dreh-Kipp	1000	1000	DIN R	11	3200 000 839	a. Anfr.	● KV00



Kippflügel

zum Einsetzen in die MEALUXIT Zarge · mit umlaufender Dichtung und Aushängesperre · Farbe weiß · mit 2-fach Isolierverglasung 24 mm · geeignet für feuchteunempfindliche Räume · Ug=3,0 W/m²K

Ausführung	Breite [mm]	Höhe [mm]	VE	Art.-Nr.	EUR	KS
Kipp	800	500	40	3200 000 911	a. Anfr.	● KV00
Kipp	800	600	40	3200 000 912	a. Anfr.	● KV00
Kipp	1000	500	40	3200 000 913	a. Anfr.	● KV00
Kipp	1000	600	40	3200 000 914	a. Anfr.	● KV00
Kipp	1000	800	20	3200 000 915	a. Anfr.	● KV00
Kipp	1000	1000	20	3200 000 916	a. Anfr.	● KV00



Zargenfenster MEATHERMO AQUA

Zarge und Dreh-Kipp Fenstereinsatz aus PVC · Hochwasserdicht bis zu einem Wasserpegel von mind. 130 cm · Hochwasserbeständig bis zu einem Wasserpegel von mind. 150 cm · das Zargensystem mit 82 mm Bautiefe besteht aus 6-Kammer-Kunststoffflügeln und 7-Kammer-Kunststoffblendrahmen · mit Verbund sicherheitsglas (VSG-Scheibe), 3-fach Verglasung · Schallschutzklasse 3 · Standard-Griffolive · umlaufender Beschlagsanordnung und zusätzlicher Abdichtung · für den Einbau in wasserundurchlässige Ortbeton- und Fertigteilwände · mit Einbruchschutz RC2N gemäß DIN EN 1627 geprüft vom ift Rosenheim · Ug=0,6 W/m²K · Uw=0,85 W/m²K

Ausführung	Breite [mm]	Höhe [mm]	Anschlagsart	Gewicht [kg]	VE	Art.-Nr.	EUR	KS
Dreh-Kipp	800	600	DIN R	35	8	3200 001 018	a. Anfr.	● KV00
Dreh-Kipp	800	600	DIN R	36	8	3200 001 019	a. Anfr.	● KV00
Dreh-Kipp	800	600	DIN R	37	6	3200 001 020	a. Anfr.	● KV00
Dreh-Kipp	1000	500	DIN R	40	8	3200 001 021	a. Anfr.	● KV00
Dreh-Kipp	1000	500	DIN R	43	6	3200 001 022	a. Anfr.	● KV00
Dreh-Kipp	1000	600	DIN R	41	8	3200 001 023	a. Anfr.	● KV00
Dreh-Kipp	1000	600	DIN R	42	8	3200 001 024	a. Anfr.	● KV00
Dreh-Kipp	1000	600	DIN R	44	6	3200 001 025	a. Anfr.	● KV00
Dreh-Kipp	1000	800	DIN R	51	4	3200 001 026	a. Anfr.	● KV00
Dreh-Kipp	1000	800	DIN R	54	3	3200 001 027	a. Anfr.	● KV00
Dreh-Kipp	1000	1000	DIN R	61	4	3200 001 028	a. Anfr.	● KV00
Dreh-Kipp	1000	1000	DIN R	66	3	3200 001 029	a. Anfr.	● KV00



Montagedämmplatte MEAFIX

für GFK-Lichtschächte · aus XPS-Dämmstoff (Polystyrol extruderschäum) · mit 4 mm dicker Faserzementplatte kaschiert · integrierte Befestigungspunkte passend für Lichtschächte MEAMAX (AQUA) 100x60-85x40, 100x85-110x40, 100x100-125x40 und 100x125-150x40 cm und MEAMULTINORM 100x100x40 und 100x130x40 cm (B,C) · Superflex-Verbrauch: 20 kg

Dämmstärke [cm]	Breite [mm]	Höhe [mm]	VE	Art.-Nr.	EUR	KS
10	800	500	20	3200 001 042	a. Anfr.	● KV00
10	800	600	20	3200 001 043	a. Anfr.	● KV00
10	1000	500	20	3200 001 044	a. Anfr.	● KV00
10	1000	600	20	3200 001 045	a. Anfr.	● KV00
10	1000	800	20	3200 001 046	a. Anfr.	● KV00
10	1000	1000	20	3200 001 047	a. Anfr.	● KV00

Montagezubehör

für Montagedämmplatten MEAFIX

geeignet für	Inhalt	Art.-Nr.	EUR	KS
Montagedämmplatte MEAFIX	3x Kleber, Dämmstoffdübel u. Schrauben	3200 001 048	a. Anfr.	● KV00
Lichtschant MEAMAX, MULTINORM	2x Kleber AQUA, Dämmstoffdübel u. Schrauben	3200 001 049	a. Anfr.	● KV00
Dämmplatte	Reaktivabdichtung, 24 kg	3200 001 050	a. Anfr.	● KV00
Dämmplatte	Grundierung Prim 801, 1 Liter	3200 001 051	a. Anfr.	● KV00
-	Glasseidengewebe Nr. 2 sys981, 50 cm	3200 001 052	a. Anfr.	● KV00



Lichtschantaufsatz MEAMAX

aus glasfaserverstärktem Polyester (UP-GF) · weiß, inkl. höhenverstellbarem Aufsatz (Verschiebbereich: 25 cm) · Tiefe 40 cm, mit runder Entwässerungsöffnung (80 mm Ø) · mit integrierter Rostabhebesicherung
Bitte gewünschten Gitterrost und Befestigung dazu bestellen

Breite [mm]	Höhe [mm]	Tiefe [mm]	Material	Art.-Nr.	EUR	KS
800	600- 850	400	GFK	3200 000 856	a. Anfr.	● KV00
1000	600- 850	400	GFK	3200 000 857	a. Anfr.	● KV00
1000	850-1110	400	GFK	3200 000 858	a. Anfr.	● KV00
1000	1000-1250	400	GFK	3200 000 859	a. Anfr.	● KV00
1000	1250-1500	400	GFK	3200 000 860	a. Anfr.	● KV00
1250	1000-1250	400	GFK	3200 000 861	a. Anfr.	● KV00



Lichtschantrost

passend für GFK-Lichtschant MEAMAX und MULTINORM · komplett begehbar

Ausführung	passend für	Breite	Höhe	Tiefe	Maschenweite [mm]	VE	Art.-Nr.	EUR	KS
begehbar	MEAMAX, MULTINORM	800 mm	20 mm	400 mm	30/30	1	3200 001 075	a. Anfr.	● KV00
begehbar	MEAMAX, MULTINORM	800 mm	20 mm	400 mm	Streck	60	3200 001 099	a. Anfr.	● KV00
begehbar	MEAMAX, MULTINORM	800 mm	20 mm	400 mm	30/10	1	3200 001 063	a. Anfr.	● KV00
begehbar	MEAMAX, MULTINORM	1000 mm	20 mm	400 mm	30/30	1	3200 000 822	a. Anfr.	● KV00
begehbar	MEAMAX, MULTINORM	1000 mm	20 mm	400 mm	Streck	60	3200 001 100	a. Anfr.	● KV00
begehbar	MEAMAX, MULTINORM	1250 mm	20 mm	400 mm	30/10	60	3200 001 101	a. Anfr.	● KV00
begehbar	MEAMAX, MULTINORM	1000 mm	20 mm	400 mm	30/10	1	3200 000 821	a. Anfr.	● KV00
begehbar	MEAMAX, MULTINORM	1250 mm	20 mm	400 mm	30/30	60	3200 000 823	a. Anfr.	● KV00
begehbar	MEAMAX, MULTINORM	1250 mm	20 mm	400 mm	Streck	60	3200 001 102	a. Anfr.	● KV00



Montageset begehbar

für GFK-Lichtschant MEAMAX, MEAMULTINORM

geeignet für	VE	Art.-Nr.	EUR	KS
Standard-Lichtschant	20	3200 001 098	a. Anfr.	● KV00
GFK-Lichtschant, Dämmung bis 8 cm	20	3200 001 103	a. Anfr.	● KV00
GFK-Lichtschant, Dämmung bis 12 cm	20	3200 001 104	a. Anfr.	● KV00
GFK-Lichtschant, Dämmung bis 16 cm	20	3200 001 105	a. Anfr.	● KV00
GFK-Lichtschant, Dämmung bis 30 cm	10	3200 001 106	a. Anfr.	● KV00
GFK-Lichtschant, Dämmung Beton 20 cm	1	3200 000 895	a. Anfr.	● KV00
für MEA Lüftungsschant	40	3200 001 107	a. Anfr.	● KV00



Montageset AQUA

für GFK-Lichtschant MEAMAX bzw. teilweise MEAMULTINORM AQUA

geeignet für	Inhalt	VE	Art.-Nr.	EUR	KS
MEAMAX B. 80, 100 mm	Set inkl. 2x Kleb- u. -Dichtstoff MEAQUA	1	3200 000 899	a. Anfr.	● KV00
MEAMAX bis H. 150 cm od. B. 125 cm	Set inkl. 3x Kleb- u. -Dichtstoff MEAQUA	1	3200 000 900	a. Anfr.	● KV00
MEAMAX, MEAMULTINORM AQUA	2x Kleb- und Dichtstoff	12	3200 000 922	a. Anfr.	● KV00
AQUA	Rostabhebesicherung	1	3200 000 923	a. Anfr.	● KV00
MEAMULTINORM 3-in-1 bis Gr. 100x100	Set inkl. 2x Kleb u. Dichtstoff	10	3200 001 160	a. Anfr.	● KV00
MEAMULTINORM 3-in-1 bis Gr. 100x130	Set inkl. 3x Kleb u. Dichtstoff	10	3200 000 925	a. Anfr.	● KV00



3200 000 899





Entwässerungsset MEASTOP PRO System

komplett



3200 002 507



3200 002 518

geeignet für	Inhalt [mm]	VE	Art.-Nr.	EUR	KS
MEASTOP PRO	Grundkörper, Rückstau-S., Flansch, Sieb	1	3200 002 507	a. Anfr. ●	KV00
-	EW-Anschluss Ø 80 mm mit Schmutzsieb	10	3200 002 518	a. Anfr. ●	KV00



GFK-Lichtschacht MEAMULTINORM 3-IN-1

aus glasfaserverstärktem Polyester (UP-GF) · weiß · mit runder Entwässerungsöffnung (Ø = 80 mm) · Einsatzzweck des Multitalents: Universallösung für die meisten Bausituationen, wie PKW-befahrbar, wasserdicht und für schwer zu verdichtende Böden (z. B. Lehm) und besondere Anwendungsfälle (z.B. Hanglagen)
Bitte gewünschten Gitterrost und Befestigung dazu bestellen. Maximale Anzahl Aufsätze: 5 (in Abhängigkeit der Lichtschachtgröße)

Entwässerungsanschluss bitte separat bestellen



Breite [mm]	Höhe [mm]	Tiefe [mm]	Material	Art.-Nr.	EUR	KS
800	600	400	GFK	3200 001 109	a. Anfr. ●	KV00
800	1000	400	GFK	3200 001 110	a. Anfr. ●	KV00
1000	600	400	GFK	3200 001 111	a. Anfr. ●	KV00
1000	1000	400	GFK	3200 001 112	a. Anfr. ●	KV00
1000	1300	400	GFK	3200 001 113	a. Anfr. ●	KV00
1250	1000	400	GFK	3200 001 114	a. Anfr. ●	KV00



Lichtschachtaufsatz MEAMULTINORM

aus glasfaserverstärktem Polyester (UP-GF) · weiß · max. Nutzhöhe pro Aufsatz 33 cm · Höhenausgleich für den ersten Aufsatz über dem Lichtschacht: 8 – 33 cm · Verwendung von bis zu 3 Stück · je Aufsatz ein zur Dämmstärke passendes Montageset bestellen · MEA empfiehlt generell bei der Verwendung von Aufsätzen in jede freie Rostauflage einen Aussteifungsrahmen als zusätzliche Stabilisierung einzulegen · bei der Verwendung von mehr als einem Aufsatz pro Lichtschacht sind Aussteifungsrahmen zwingend erforderlich · die Montage von Aufsätzen ist auf geeigneter Dämmung bis zu 12 cm PKW-befahrbar möglich



Breite	Höhe	Tiefe	Material	Art.-Nr.	EUR	KS
100 cm	350 mm	400 mm	GFK	3200 000 847	a. Anfr. ●	KV00



Lüftungsschacht

aus glasfaserverstärktem Polyester (UP-GF) · weiß, bis zu 7 Stück übereinander montierbar · Gitterrost bitte separat bestellen

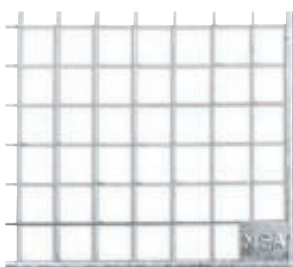


Breite [mm]	Höhe [mm]	Tiefe [mm]	Ausführung	VE	Art.-Nr.	EUR	KS
420	415	250	ohne Boden	80	3200 000 920	a. Anfr. ●	KV00



Gitterrost

für MEA Lüftungsschacht · Belastbarkeit der Gesamtkonstruktion 1,5 kN (Punktlast)



Ausführung	passend für	Breite [mm]	Höhe [mm]	Tiefe [mm]	Maschenweite [mm]	VE	Art.-Nr.	EUR	KS
begehrbar	MEA Lüftungsschacht	420	20	250	30/30	40	3200 001 115	a. Anfr. ●	KV00
begehrbar	MEA Lüftungsschacht	420	20	250	30/10	40	3200 001 116	a. Anfr. ●	KV00
begehrbar	MEA Lüftungsschacht	420	20	250	Streck	40	3200 001 117	a. Anfr. ●	KV00

Luftschichtanker Brikker

für Dünnbett- und Normalmörtelfuge



Ausführung	Länge [mm]	Schalenabstand [mm]	Art.-Nr.	EUR	KS
4,6x300	300	160	4200 001 142	320,00 ¹⁾	● NGUQ
4,6x320	320	175	4200 001 143	370,00 ¹⁾	● NGUQ

¹⁾ Preis per 1000 St.**Luftschichtanker Brikker Plus**

für Dünnbett- und Normalmörtelfuge



Ausführung	Länge [mm]	Schalenabstand [mm]	Art.-Nr.	EUR	KS
6,2x340	340	200	4200 001 144	420,00 ¹⁾	● NGUQ
6,2x360	360	220	4200 001 145	470,00 ¹⁾	● NGUQ
6,2x380	380	240	4200 001 146	570,00 ¹⁾	● NGUQ

¹⁾ Preis per 1000 St.**Luftschichtanker Brikker 90 Plus**

für Dünnbett- und Normalmörtelfuge



Ausführung	Länge [mm]	Schalenabstand [mm]	Art.-Nr.	EUR	KS
4,6x320	320	175	4200 001 147	420,00 ¹⁾	● NGUQ
6,2x340	340	200	4200 001 148	470,00 ¹⁾	● NGUQ
6,2x360	360	220	4200 001 149	520,00 ¹⁾	● NGUQ
6,2x380	380	240	4200 001 150	620,00 ¹⁾	● NGUQ

¹⁾ Preis per 1000 St.**Dübelanker FD-LDZ**

vormontiert mit Welle · FD-LDZ · Edelstahl · mit bauaufsichtlicher Zulassung Z-21.2-1732

Tatsächliche Ankerlänge abzüglich 25 mm, da das Abwinkeln entfällt.

Lieferumfang: einschl. Dübel/Einschlagrohr



Stärke [mm]	Länge [mm]	Schalenabstand [mm]	Inhalt je Karton	Art.-Nr.	EUR	KS
4	300	170	250	4200 001 151	420,00 ¹⁾	● NGUQ
4	320	190	250	4200 001 152	460,00 ¹⁾	● NGUQ
4	350	220	250	4200 001 153	500,00 ¹⁾	● NGUQ

¹⁾ Preis per 1000 St.**Dübelanker PbplusHLZ**

Einschlaganker für Porenbeton und Poroton · Edelstahl · mit bauaufsichtlicher Zulassung Z-21.2-1732

Tatsächliche Ankerlänge abzüglich 25 mm, da das Abwinkeln entfällt.

Lieferumfang: einschl. Dübel/Einschlagrohr/Bohrer



Stärke [mm]	Länge [mm]	Schalenabstand [mm]	Inhalt je Karton	Art.-Nr.	EUR	KS
4	250	150	250	4200 001 154	1300,00 ¹⁾	● NGUQ
4	300	200	250	4200 001 155	1400,00 ¹⁾	● NGUQ
4	330	230	250	4200 001 156	1500,00 ¹⁾	● NGUQ
4	350	250	250	4200 001 157	1600,00 ¹⁾	● NGUQ

¹⁾ Preis per 1000 St.



Maueranschlussanker

mit Hammerkopf Edelstahl 1.4301 bzw. 1.4401/1.4362



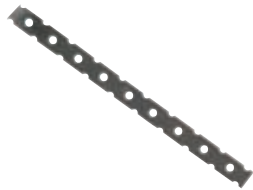
Typ	Stärke [mm]	Länge [mm]	Inhalt je Karton	Material	Art.-Nr.	EUR	KS
MA-PB	0,8	150	100	Edelstahl 1.4301	4200 001 158	600,00 ¹⁾	● NGUQ
MA-PB	0,8	150	100	Edelstahl 1.4401/1.4362	4200 001 159	890,00 ¹⁾	● NGUQ

¹⁾ Preis per 1000 St.



Mauerverbinder

mit bauaufsichtlicher Zulassung - Edelstahl 1.4401 oder gleichwertig - für die Stumpfstosstechnik - Zulassung Z-17.1-711



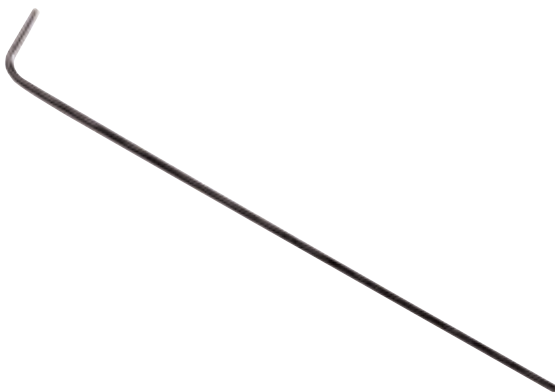
Typ	Stärke [mm]	Länge [mm]	Inhalt je Karton [St.]	VE	Art.-Nr.	EUR	KS
MV 300	0,5	300	250	100	4200 000 732	250,00 ¹⁾	● NGUQ
MV 300	0,7	300	250	100	4200 000 733	360,00 ¹⁾	● NGUQ
MV 400	0,7	400	250	100	4200 000 734	600,00 ¹⁾	● NGUQ

¹⁾ Preis per 1000 St.



Luftschichtanker

mit bauaufsichtlicher Zulassung - Edelstahl 1.4401 oder gleichwertig - einseitig abgewinkelt - Zulassung Z-17.1-1142



Schalensabstand [mm]	Länge [mm]	Stärke [mm]	Ausführung	Inhalt je Karton	VE	Art.-Nr.	EUR	KS
175	300	4	L-Form	500 Stück	100	4200 000 722	270,00 ¹⁾	● NGUQ
215	340	4	L-Form	500 Stück	100	4200 000 723	300,00 ¹⁾	● NGUQ
250	400	4	L-Form	500 Stück	100	4200 000 724	400,00 ¹⁾	● NGUQ

¹⁾ Preis per 1000 St.



Luftschichtanker

aus Edelstahl V4a, W.-Nr.: 1.4401 / 1.4362

einseitig abgewinkelt und einseitig gewellt - nach DIN 1053 - im Wandbereich höher als 12 m über Gelände oder bei Abstand der Mauerwerksschalen über 100 mm sind 4 mm Drahtanker einzusetzen - Bauaufsichtlich zugelassen vom DIBT Berlin für Schalensabstände von 150 - 200 mm und von 200 - 250 mm



Ausführung	Länge [mm]	Schalensabstand [mm]	VE	Art.-Nr.	EUR	KS
Well-L-Form	4,0 x 300	175	100	4200 001 684	290,00 ¹⁾	● NGUQ
Well-L-Form	4,0 x 340	215	100	4200 001 685	390,00 ¹⁾	● NGUQ

¹⁾ Preis per 1000 St.



5

Dübelanker FD/LDZ

FD-LDZ mit bauaufsichtlicher Zulassung · Edelstahl 1.4401 oder gleichwertig · Zulassung Z-21.2-1732



Stärke [mm]	Länge [mm]	Schalenabstand [mm]	VE	Art.-Nr.	EUR	KS
3	160	30	100	4200 000 711	310,00 ¹⁾	● NGUQ
3	180	50	100	4200 000 712	330,00 ¹⁾	● NGUQ
3	210	80	100	4200 000 713	350,00 ¹⁾	● NGUQ
4	210	70	100	4200 000 714	380,00 ¹⁾	● NGUQ
4	250	120	100	4200 000 715	400,00 ¹⁾	● NGUQ
4	275	145	100	4200 000 716	420,00 ¹⁾	● NGUQ
4	300	170	100	4200 000 717	a. Anfr. ¹⁾	● KV00
4	350	220	100	4200 000 718	a. Anfr. ¹⁾	● KV00
4	400	250	100	4200 000 719	600,00 ¹⁾	● NGUQ

¹⁾ Preis per 1000 St.



Kralleplatte

aus Kunststoff · schwarz · als Zubehör für Luftschichtanker 3 mm + 4 mm



Ø [mm]	VE	Art.-Nr.	EUR	KS
60	100	4200 000 736	20,00	● NGUQ
90	100	4200 000 737	40,00	● NGUQ

Euroclip

Klemmkralleplatte mit angeformter Tropfscheibe · blau · als Zubehör für Luftschichtanker von 3 - 6 mm



VE	Art.-Nr.	EUR	KS
100	4200 000 735	30,00	● NGUQ

Holzschraubanker

mit bauaufsichtlicher Zulassung · Edelstahl 1.4401 oder gleichwertig · mit Holzschraubgewinde · Zulassung Z-17.1-923



Stärke [mm]	Länge [mm]	Ausführung	Material	Inhalt je Karton	VE	Art.-Nr.	EUR	KS
4	220	mit bauaufsichtlicher Zulassung	Edelstahl	250 Stück	100	4200 000 728	300,00	● NGUQ
4	260	mit bauaufsichtlicher Zulassung	Edelstahl	250 Stück	100	4200 000 729	350,00	● NGUQ
4	300	mit bauaufsichtlicher Zulassung	Edelstahl	250 Stück	100	4200 000 730	400,00	● NGUQ



Allzweckdübel

der Normdübel ist ausgestattet mit Schraubenführung und Verdrehsicherung · dieser Dübel eignet sich für die Verarbeitung mit Holz- und Spanplattenschrauben und genügt höchsten Ansprüchen · er läßt sich problemlos in allen Baustoffen mit hohen Festigkeiten wie Beton, Mauerziegel oder Kalksandvollstein verarbeiten
VE = Stück

Bohrer-Ø [mm]	Dübellänge [mm]	Schrauben-Ø [mm]	VE	Art.-Nr.	EUR	KS
4	20	2 - 3	100	5100 185 000	a. Anfr. ¹⁾ ●	KV00
5	25	2,6- 4	100	5100 185 001	a. Anfr. ¹⁾ ●	KV00
6	30	3,5- 5	100	5100 185 002	a. Anfr. ¹⁾ ●	KV00
7	30	4 - 5,5	100	5100 185 003	a. Anfr. ¹⁾ ●	KV00
8	40	4,5- 6	100	5100 185 004	a. Anfr. ¹⁾ ●	KV00
10	50	6 - 8	50	5100 185 005	a. Anfr. ¹⁾ ●	KV00
12	60	8 -10	25	5100 185 006	a. Anfr. ¹⁾ ●	KV00
14	70	10 -12	20	5100 185 007	a. Anfr. ¹⁾ ●	KV00

¹⁾ Preis per 100 St.



Gerüstöse

Stahl blau verzinkt · kontrolliertes Setzen der Gerüstöse ist durch Einschraub-Markierungen gewährleistet · zur optimalen Verarbeitung empfehlen wir Alldübel Langschaft
VE = Stück

Augen-Ø [mm]	Typ	Ø [mm]	Länge [mm]	passend für	Gewinde	VE	Art.-Nr.	EUR	KS
23	12- 90	12	90	Gerüstdübel GR	M12	50	5100 187 000	a. Anfr. ¹⁾ ●	KV00
23	12-120	12	120	Gerüstdübel GR	M12	50	5100 187 001	a. Anfr. ¹⁾ ●	KV00
23	12-160	12	160	Gerüstdübel GR	M12	50	5100 187 002	a. Anfr. ¹⁾ ●	KV00
23	12-190	12	190	Gerüstdübel GR	M12	50	5100 187 003	a. Anfr. ¹⁾ ●	KV00
23	12-230	12	230	Gerüstdübel GR	M12	50	5100 187 004	a. Anfr. ¹⁾ ●	KV00
23	12-300	12	300	Gerüstdübel GR	M12	50	5100 187 005	a. Anfr. ¹⁾ ●	KV00
23	12-350	12	350	Gerüstdübel GR	M12	50	5100 187 006	a. Anfr. ¹⁾ ●	KV00

¹⁾ Preis per 100 St.



Normaldübel

Nylondübel mit Kragen · zur Verarbeitung mit Gerüstösen (12 mm) · damit entspricht dieses Befestigungssystem der DIN 4420 · der Kragen des Dübels verhindert ein zu tiefes Eindringen in das Bohrloch

Eine Wiederverwendung des Dübels nach der Demontage ist nicht zulässig!
Auf Anfrage auch in loser Schüttung lieferbar!

VE = Stück

Bohrer-Ø [mm]	Dübellänge [mm]	min. Bohrlochtiefe [mm]	Schrauben-Ø [mm]	VE	Art.-Nr.	EUR	KS
14	100	14	10-12	50	5100 185 009	a. Anfr. ¹⁾ ●	KV00
14	135	14	10-12	50	5100 185 010	a. Anfr. ¹⁾ ●	KV00
14	185	14	10-12	25	5100 185 011	a. Anfr. ¹⁾ ●	KV00

¹⁾ Preis per 100 St.



Nageldübel NP

mit Nagelschraube Senkbund · galvanisch verzinkt · vormontiert · geeignet für die schnelle Montage von Rahmen, Latten, Profilen usw. · exakte Abstimmung zwischen dem Nylondübel und der Nagelschraube sorgt für hohe Auszugswerte · integrierte Einschlagsperre verhindert vorzeitiges Spreizen · Nagelschraube mit **Pozidrive** und erhöhtem Rand als Schlagschutz ermöglicht sicheres Herausdrehen der Nagelschraube zur Demontage · Material Polyamid

Bohrer-Ø [mm]	Dübellänge [mm]	min. Bohrlochtiefe [mm]	min. Verankerungstiefe [mm]	max. Klemmdicke [mm]	VE	Art.-Nr.	EUR	KS
5	50	35	25	25	100	5000 605 140	10,65 ¹⁾	VAA1
6	35	40	30	5	100	5000 605 141	9,10 ¹⁾	VAA1
6	40	40	30	10	100	5000 605 142	9,55 ¹⁾	VAA1
6	60	40	30	30	50	5000 605 157	13,00 ¹⁾	VAA1
6	80	40	30	50	50	5000 605 158	18,10 ¹⁾	VAA1
8	60	50	40	20	50	5000 600 056	16,95 ¹⁾	VAA1
8	80	50	40	40	50	5000 600 057	18,65 ¹⁾	VAA1
8	100	50	40	60	50	5000 600 058	22,10 ¹⁾	VAA1
8	120	50	40	80	50	5000 600 059	31,30 ¹⁾	VAA1
8	135	50	40	95	50	5000 600 060	35,00 ¹⁾	VAA1

¹⁾ Preis per 100 St.



CELO
Fixings technology



Isolationsdübel IPL

selbstbohrender (WDVS-Putz ≤ 7 mm) und robuster **Nylondübel**, witterungsbeständig · für die Befestigung von Regenfallrohrschellen: einfach, flexibel, schnell und justierbar · wärmebrückenfreie Befestigung direkt im Dämmstoff · vormontierter Spezialgewindestift: idealer Abstand von 30 mm des Regenfallrohrs von der Wand, Justagemöglichkeit von Hand um weitere 25 mm · vormontierte Dichtscheibe aus witterungsbeständigem Zellkautschuk · **Gewindestift: Zinklamellenbeschichtet**

- Für:
- Wärmedämm-Verbundsysteme (WDVS)
 - Polystyrolplatten
 - Holzfaserdämmplatten (Vorbohren: 13mm)
 - Hartschaumplatten
 - Styroporplatten
 - Heraklithplatten

Dübellänge [mm]	Antrieb Dübel	Antrieb Stift	Schrauben-Ø	Anschlussgewinde-Ø	VE	Art.-Nr.	EUR	KS
95	SW17	SW13/TX25	M10	M8	4	5000 600 825	508,05 ¹⁾	VUA1
95	SW17	SW13/TX25	M10	M10	4	5000 600 819	508,05 ¹⁾	VUA1

¹⁾ Preis per 100 St.



CELO
Fixings technology



Blitzanker BAZ

ETA-Zulassung Option 1 für den gerissenen und ungerissenen Beton · für vielfältigste Befestigungen in Beton wie z.B. schwere Installationen an der Decke, Geländer, Metallprofilen usw.

Bohrloch-Ø [mm]	min. Bohrlochtiefe [mm]	min. Verankerungstiefe [mm]	max. Klemmdicke [mm]	ETA Zulassung	Zul.	VE	Art.-Nr.	EUR	KS
nicht rostender Stahl A4									
8	60	45	30	ETA-Zulassung, Option 1	ja	50	5000 603 983	365,90 ¹⁾	VA95
8	60	45	50	ETA-Zulassung, Option 1	ja	40	5000 603 984	417,55 ¹⁾	VA95
10	38	23	10	-	nein	50	5000 605 170	405,50 ¹⁾	VA95
10	75	60	10	ETA-Zulassung, Option 1	ja	40	5000 603 985	450,20 ¹⁾	VA95
10	75	60	20	ETA-Zulassung, Option 1	ja	25	5000 603 986	469,75 ¹⁾	VA95
10	75	60	30	ETA-Zulassung, Option 1	ja	25	5000 603 987	554,70 ¹⁾	VA95
10	75	60	50	ETA-Zulassung, Option 1	ja	25	5000 603 988	646,10 ¹⁾	VA95
12	90	70	20	ETA-Zulassung, Option 1	ja	20	5000 603 990	737,00 ¹⁾	VA95

¹⁾ Preis per 100 St.



Hammertacker

schwere Ausführung · für Klammern bis 10 mm Länge · lackierte Oberfläche · mit ergonomischem Griff

Lieferung in Blisterbox

Art.-Nr.	EUR	KS
4000 813 676	37,90	PX07



Flachdrahtklammer G Typ 11

passend zu NOVUS-Geräten:

(Typ + Klammerlängen in mm)

J-25 (4-10), J-29 (6-14), J-033 (6-10), R11E (6-10), R311 Ergo (6-12)

Zur Befestigung von:

Papier, Folien, Hefttrandmatten, weichen Kunststoffplatten, Profilholz und Paneelen mit Krallen, Teerpappe

Stahldraht · verzinkt

VE = 1 Pack

Draht-B. [mm]	Klammer-B. [mm]	Schenkel-L. [mm]	Inhalt [St.]	Art.-Nr.	EUR	KS
Großpackungen						
1,25	10,6	6	5000	4000 813 886	10,60 ¹⁾	WK32
1,25	10,6	8	5000	4000 813 888	11,55 ¹⁾	WK32
1,25	10,6	10	5000	4000 813 890	12,35 ¹⁾	WK32

¹⁾ Preis per Pack



5

Drahtstift DIN 1151 B

Stahl blank, versenkt

Größe 14/25 - Paketgröße 1,0 kg

Größe 16/30 - Paketgröße 1,0 kg

Größe 18/35 - Paketgröße 2,5 kg

Größe 20/40 - Paketgröße 2,5 kg

Größe 22/45 - Paketgröße 2,5 kg

Größe 22/50 - Paketgröße 2,5 kg

Größe 22/55 - Paketgröße 2,5 kg

Größe 25/55 - Paketgröße 2,5 kg

Größe 25/60 - Paketgröße 2,5 kg

Größe 28/65 - Paketgröße 2,5 kg

Größe 31/65 - Paketgröße 2,5 kg

Größe 28/70 - Paketgröße 2,5 kg

Größe 31/70 - Paketgröße 2,5 kg

Größe 31/80 - Paketgröße 2,5 kg

Größe 31/80 - Paketgröße 5,0 kg

Größe 34/80 - Paketgröße 5,0 kg

Größe 34/90 - Paketgröße 5,0 kg

Größe 38/100 - Paketgröße 5,0 kg

Größe 42/100 - Paketgröße 5,0 kg

Größe 42/110 - Paketgröße 5,0 kg

Größe 42/120 - Paketgröße 5,0 kg

Größe 46/130 - Paketgröße 5,0 kg

Größe 55/140 - Paketgröße 5,0 kg

Größe 55/160 - Paketgröße 5,0 kg

Größe 60/180 - Paketgröße 5,0 kg

Größe 70/210 - Paketgröße 5,0 kg

Größe 76/230 - Paketgröße 5,0 kg

Größe 76/260 - Paketgröße 5,0 kg

Größe 88/280 - Paketgröße 5,0 kg

Größe 88/300 - Paketgröße 5,0 kg

Art.-Nr.	EUR	KS
4201 000 015	a. Anfr. ●	KV00



Doppelkopfstift

blank · runder Schaft

Größe 31/65-75 - Paketgröße 5,0 kg

Größe 34/80-90 - Paketgröße 5,0 kg

Material	VE	Art.-Nr.	EUR	KS
Stahl	5	4201 000 016	a. Anfr. ●	KV00

Stahlnagel

mit Tiefenversenkopf · mit unterbrochener Längsriffelung · Stahl gehärtet · metallisiert



Ø x L [mm]	VE	Art.-Nr.	EUR	KS
2,7 x 40	250	1000 122 104	3,38 ¹⁾	NKDL
3,5 x 55	250	1000 122 109	4,15 ¹⁾	NKDL
3,5 x 65	250	1000 122 110	4,68 ¹⁾	NKDL
4,5 x 50	250	1000 122 112	5,92	NKDL
4,5 x 60	250	1000 122 113	6,68 ¹⁾	NKDL
4,5 x 70	250	1000 122 114	7,62 ¹⁾	NKDL
4,5 x 80	250	1000 122 115	9,15 ¹⁾	NKDL

¹⁾ Preis per 100 St.

Stahlnagel

mit Scheibenkopf · mit unterbrochener Längsriffelung · Stahl gehärtet · metallisiert · Ø 3,5 mm



Ø x L [mm]	VE	Art.-Nr.	EUR	KS
3,5 x 30	250	1000 122 119	6,38 ¹⁾	NKDL
3,5 x 40	250	1000 122 124	7,10 ¹⁾	NKDL
3,5 x 50	250	1000 122 125	8,03 ¹⁾	NKDL
3,5 x 60	250	1000 122 126	8,37 ¹⁾	NKDL
3,5 x 70	125	1000 122 127	9,89 ¹⁾	NKDL
3,5 x 80	125	1000 122 128	12,39 ¹⁾	NKDL

¹⁾ Preis per 100 St.



Bindedrahtröllchen

Drahtmäuse · aus weich geglühtem Draht · in Eimern à 20 kg

VE = kg

Preis per 100 kg



Ø [mm]	VE	Art.-Nr.	EUR	KS
1,4	20	4201 000 011	a. Anfr. ●	KV00

Eisendraht

geglüht · in Ringen

Ringgröße ca. 2,5 kg

Ø 1,2 mm

Ø 1,4 mm

Ringgröße ca. 5,0 kg

Ø 1,8 mm

Ø 2,0 mm

Ø 2,5 mm

Ø 2,8 mm

Ø 3,1 mm

Ringgröße ca. 25,0 kg

Ø 2,0 mm

Ø 3,1 mm

Ø 4,0 mm

Ø 5,0 mm

Ringgröße lg. Adern

Ø 1,2 mm

Ø 1,4 mm

Ø 2,0 mm

Ø 2,5 mm

Ø 2,8 mm

Ø 3,1 mm

Ø 4,0 mm

Ø 5,0 mm

Ø 6,0 mm



Oberfläche	VE	Art.-Nr.	EUR	KS
geglüht	25	4201 000 012	a. Anfr. ●	KV00



Betonbindedraht
einfach · verkupfert, Durchmesser 1 mm

Ø [mm]	Länge [mm]	VE	Art.-Nr.	EUR	KS
1	100	1000	4000 818 759	7,65	NXAH
1	120	1000	4000 818 760	7,80	NXAH
1	140	1000	4000 818 761	8,55	NXAH
1	160	1000	4000 818 762	9,45	NXAH



Betonbindedraht
Klassik · doppelt

Ø [mm]	Länge [mm]	VE	Art.-Nr.	EUR	KS
1	100	1000	4000 818 765	10,70	NXAH
1	120	1000	4000 818 766	11,65	NXAH
1	140	1000	4000 818 767	12,80	NXAH
1	160	1000	4000 818 768	13,85	NXAH



Drillapparat
gedrehte Spindel mit automatischem Rücklauf · widerstandsfähiger, rutschsicherer Kunststoffgriff · REACH-Konform · Knarrenbüchse aus besonders verschleißfester Spezialbronze · Anschlagdämpfer aus Kunststoff · zum automatischen Verdrillen von Ösendrähten bei Beton- und Sackbindearbeiten · konzipiert für den harten Einsatz

Länge [mm]	Art.-Nr.	EUR	KS
310	4000 818 733	16,80	NXAI



Erdungsbandeisen
mit geschnittenen, verzinkten Kanten · DIN 1614/1016 · Auflage Z 500, nach D V V, in Ringen · unverpackt · 1 kg = ca. 1,19 m
VE = kg
Preis per 100 kg

Oberfläche	Abmessung [mm]	VE	Art.-Nr.	EUR	KS
feuerverzinkt	3,5 x 30	50	4201 000 013	a. Anfr. ●	KV00



Erdungsbandeisen
1 kg = ca. 1,19 m
VE = kg
Preis per kg

Abmessung [mm]	VE	Art.-Nr.	EUR	KS
3,5 x 30	50	4201 000 014	a. Anfr. ●	KV00



Erdungsdraht
Runddraht nach DIN EN 50 164-2 · Zinkauflage 350 g/m²

Oberfläche	Material	Ø [mm]	Art.-Nr.	EUR	KS
verzinkt	Stahl	10	4201 000 025	a. Anfr. ●	KV00
-	Edelstahl	10	4201 000 026	a. Anfr. ●	KV00



Erdungsdraht
Runddraht nach DIN EN 50 164-2 · Rund 10/13 mm

Oberfläche	Material	Ø [mm]	Art.-Nr.	EUR	KS
verzinkt, mit PVC-Ummantelung	Stahl	10-13	4201 000 027	a. Anfr. ●	KV00

Keilverbinder

stabile Ausführung aus Stahl · für Erdungsbandeisen und Erdungsdraht · Klemmbereich bis 40/40 mm bzw. Ø 10/8 mm · VE = Stück · ohne Zulassung · Verwendung nur im ungerüttelten Beton



Oberfläche	VE	Art.-Nr.	EUR	KS
feuerverzinkt	25	1000 139 035	2,63	NKBL

Kreuzverbinder

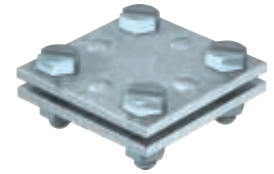
nach DIN EN 62561-1 · Stahl · mit Sechskantschlitzschrauben und Muttern M 8 · rund / rund 8 - 10 mm



Oberfläche	VE	Art.-Nr.	EUR	KS
feuerverzinkt	25	1000 139 033	2,47	NKBL

Kreuzverbinder

nach DIN EN 62561-1 · Stahl · mit Sechskantschlitzschrauben und Muttern M 8 · flach / flach 30 mm



Oberfläche	VE	Art.-Nr.	EUR	KS
feuerverzinkt	25	1000 139 034	2,42	NKBL

Mauerwerkssperre DELTA®

Schutz des Mauerwerks gegen aufsteigende Feuchtigkeit · allgemeines bauaufsichtliches Prüfzeugnis Nr. P-10.13-SKZ-301 SKZ Würzburg · auch als Feuchtigkeitssperre unter Estrich geeignet VE = 12 Rl. á 25 m (1 Krt.)

DÖRKEN

Länge [m]	Breite [mm]	VE	Art.-Nr.	EUR	KS
25	115	12	4200 000 593	4,35	• NRUO
25	175	12	4200 000 594	6,60	• NRUO
25	240	12	4200 000 595	9,05	• NRUO
25	300	12	4200 000 596	11,30	• NRUO
25	365	12	4200 000 597	13,80	• NRUO



Noppenbahn DELTA®-NB

Sauberkeitsschicht, Grundmauerschutz und Sickerschicht in 2-schaligen Konstruktionen

DÖRKEN

Länge [m]	Breite [m]	Art.-Nr.	EUR	KS
2	1	4200 000 588	28,20	• NRUO
2	2	4200 000 590	56,40	• NRUO
2	3	4200 000 592	84,60	• NRUO



Grundmauerschutz DELTA®-MS

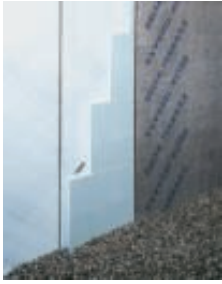
Sauberkeitsschicht unter Betonsohlen, Grundmauerschutz und Sickerschicht in 2-schaligen Konstruktionen

DÖRKEN



Länge [m]	Breite [m]	Art.-Nr.	EUR	KS
2	1,5	4200 000 584	55,20	• NRUO
2	2,4	4200 000 586	88,30	• NRUO

DÖRKEN



Schutz- und Dränsystem DELTA®-TERRAXX

Schutz- und Dränsystem für druckbelastbare senkrechte und waagerechte Untergründe entsprechend DIN 18195 und DIN 4095 · mit integriertem Selbstkleberand · ideal als Horizontaldränung geeignet

L x B m	Material	Art.-Nr.	EUR	KS
12,5 x 2,4	HDPE	4200 000 582	166,50	NRUO



Spann- und Verschlussgerät

ohne Hülsen · für Bandbreiten 13, 16 oder 19/20 mm · Spannen und Verschließen mit einem Gerät · **vertikal und horizontal einsetzbar** · einfache Handhabung durch sichere Bandführung und optimal dosierbare Bandspannung · die Einkerbtiefe des Trennmessers kann auf die **Bandstärke 0,38 - 0,63 mm** eingestellt werden, das Band wird abgeschnitten

für Bandbreite [mm]	Art.-Nr.	EUR	KS
13	9180 487 060	822,00	ICI4
16	9180 487 061	822,00	ICI4
19/20	9180 487 062	822,00	ICI4

Bandabroller

fahrbarer Stahlbandabroller mit Ablagekasten · Stahlblech pulverbeschichtet · für Bandbreiten 13-20 mm
Lieferung ohne Stahlband



für Innenkern-Ø [mm]	Ausführung	Art.-Nr.	EUR	KS
300	fahrbar, längs	9180 487 082	139,00	ICI4

Verpackungsstahlband

kaltgewalzt · mit arrondierten Kanten · gewachst · Scheibenwicklung · Innen-Ø 300 mm

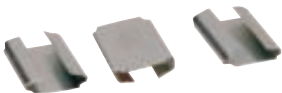
VE = kg (jeweils 2 Ringe zusammengebunden)



Breite [mm]	13	16	19
Stärke [mm]	0,5	0,5	0,5
Lauflänge [m]	2016	1600	1347
Reißkraft ca. [kg]	540	680	810
Dehnung [%]	3	3	3
Ringgewicht [kg]	20	25	28
VE	40	50	56
Art.-Nr.	1000 139 002	1000 139 003	1000 139 004
EUR	315,00	315,00	315,00
¹⁾ Preis per 100 kg	"	"	"
KS	IU10	IU10	IU10

Verschlusshülse

für Verpackungsbandeisen · C-Form · verzinkt · VE = Karton à 3000 Stück



Breite [mm]	Länge [mm]	VE	Art.-Nr.	EUR	KS
13	27	3000	1000 139 009	25,90 ¹⁾	IK10
16	27	3000	1000 139 010	27,20 ¹⁾	IK10
19	27	3000	1000 139 011	28,90 ¹⁾	IK10

¹⁾ Preis per 1000 St.

Umreifungsset

für Kunststoffbänder 13 mm · für den gelegentlichen Einsatz · Spann- und Verschlussgerät ohne Umstellen für Bandbreiten 13 und 16 mm verwendbar · Bandspendekarton PP-Kunststoffband 1000 m, 13 x 0,5 mm schwarz · 1000 Stück Verschlusshülsen 13 x 28 mm, verzinkt · Metallkoffer



Band-B. [mm]	Band-L. [m]	Art.-Nr.	EUR	KS
13	1000	9180 487 090	263,00	• IK14

Bandspanner

für Umreifungsbänder



für Bandbreite [mm]	Art.-Nr.	EUR	KS
9-20	9000 487 652	95,20	IUZ9

Umreifungsband

gewebt · ideal für viele Anwendungen, da flexibel einsetzbar · durch Längs- und Queranordnung der Polyesterfäden wird extrem hohe Festigkeit erreicht und ein Ausfransen der Bandenden vermieden · hervorragend geeignet, um schwere Lasten mit der nötigen Sicherheit zu befördern · Kernloch-Ø 76 mm · die Verwendung von phosphatierten Verschlussklammern wird empfohlen · VE = 3 Rollen



Breite [mm]	Stärke [mm]	Lauflänge [m]	Reißkraft ca. [kg]	VE	Art.-Nr.	EUR	KS
13	0,9	1100	375	3 +	9000 487 640	72,80 ¹⁾	IEZ9
16	0,9	850	450	3 +	9000 487 641	70,60 ¹⁾	IEZ9
19	0,9	500	750	3 +	9000 487 642	65,00 ¹⁾	IEZ9

¹⁾ Preis per Rolle

Verschlussklemme

Stahl, phosphatiert · für Umreifungsbänder aus gewebtem Polyester · VE = Kartoninhalt



Breite [mm]	Drahtstärke [mm]	Kartoninhalt [St.]	Art.-Nr.	EUR	KS
13	3,3	1000	9000 487 621	53,90	IUZ9
16	3,5	1000	9000 487 622	67,10	IUZ9
19	3,8	1000	9000 487 623	102,00	IUZ9

Bandabroller

für Umreifungsbänder · mit Ablageschale für Verschlussklammern und Spanngerät



9000 487 655



9000 487 654

für Innenkern-Ø [mm]	Ausführung	Art.-Nr.	EUR	KS
76	tragbar	9000 487 654	111,00	IEZ9
76	fahrbar	9000 487 655	156,00	IEZ9

SIMPSON

Strong-Tie

Windrispenband BAN

in vielseitigen Baukonstruktionen und zur Dachaussteifung einsetzbar · Lochgrößen: Ø 5 mm · Rolle à 50 Meter · Bandstahl feuerverzinkt

Zulassung für 1,5mm Blechdicke Z-9.1-629

Aufgrund stark schwankender Stahlpreise handelt es sich bei unseren Preisen um unverbindliche Richtpreise.



Band-B. [mm]	Modell	Band-St. [mm]	Loch-Ø [mm]	Länge [m]	Zul.	Art.-Nr.	EUR	KS
40	BAN204050	2	5	50	EN 14545	3000 257 560	20293,58 ¹⁾	QHC3
40	BAN154050	1,5	5	50	EN 14545	3000 257 561	19100,32 ¹⁾	▷ QHC3

¹⁾ Preis per 100 Rollen

GAH ALBERTS
Ideen für Haus und Garten

Lochband

Material: Stahl roh · Oberfläche: sendzimirverzinkt



Lochabstand [mm]	Loch-Ø [mm]	Maß a [mm]	Maß b [mm]	Art.-Nr.	EUR	KS
12	7	20	12	3000 200 399	16,88	QUB2

SIMPSON

Strong-Tie

Sparrenpfettenanker SPF

können in Dachkonstruktionen verwendet werden · dienen zur Verankerung von Pfetten auf Trägern · Stahl feuerverzinkt



Gesamt-L. [mm]	Schenkel-B. [mm]	Stärke [mm]	Modell	Anschlag	VE	Art.-Nr.	EUR	KS
290	32,5	2	SPF290L	links	100	3000 257 428	272,95 ¹⁾	QHC3
290	32,5	2	SPF290R	rechts	100	3000 257 438	272,95 ¹⁾	QHC3

¹⁾ Preis per 100 St.

GAH ALBERTS
Ideen für Haus und Garten

Sparrenpfettenanker ETA-08/0170

können in Dachkonstruktionen verwendet werden, die unterseitig verkleidet werden · dienen zur Lagesicherung von Pfetten auf Trägern · paarweise Lieferung für links und rechts · Stahl sendzimirverzinkt



Stärke [mm]	Maß L [mm]	Maß B [mm]	VE	Art.-Nr.	EUR	KS
2	170	32	100	3000 257 722	0,90 ¹⁾	QVB2
2	210	32	100	3000 257 723	1,12 ¹⁾	QDB2

¹⁾ Preis per St.

Überfalle

Material: Stahl, Oberfläche: galvanisch gelb verzinkt

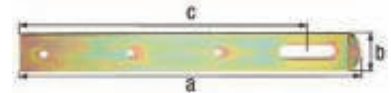


Anzahl Löcher	Loch-Ø [mm]	Stärke [mm]	Maß a [mm]	Maß b [mm]	Maß c [mm]	Maß d [mm]	VE	Art.-Nr.	EUR	KS
1 / 3	8 x 35 / 6,5	3	140	35	210	99	10	3000 200 297	7,80 ¹⁾	QDA9

¹⁾ Preis per St.

Überfalle

Material: Stahl, Oberfläche: galvanisch gelb verzinkt

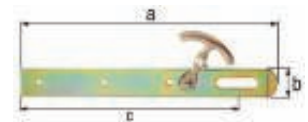


Anzahl Löcher	Loch-Ø [mm]	Stärke [mm]	Maß a [mm]	Maß b [mm]	Maß c [mm]	VE	Art.-Nr.	EUR	KS
1 / 3	10 x 40 / 5,5	4	250	30	112	10	3000 200 299	4,56 ¹⁾	QUA9

¹⁾ Preis per St.

Überfalle

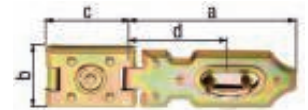
mit Haken DIN links und rechts verwendbar · Material: Stahl, Oberfläche: galvanisch gelb verzinkt



Anzahl Löcher	Ausführung	Loch-Ø [mm]	Stärke [mm]	Maß a [mm]	Maß b [mm]	Maß c [mm]	Art.-Nr.	EUR	KS
1 / 3	mit Haken	10 x 40 / 5,5	4	250	30	112	3000 200 300	6,78	QUA9

Sicherheitsüberfalle

Ausführung: geprägt mit verdeckten Schraublöchern · Material: Stahl, Oberfläche: galvanisch gelb verzinkt

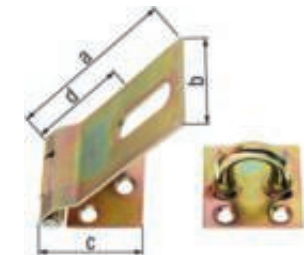


Anzahl Löcher	Loch-Ø [mm]	Maß a [mm]	Maß b [mm]	Maß c [mm]	Maß d [mm]	VE	Art.-Nr.	EUR	KS
1 / 4 / 2	7 x 23,5 / 3 / 4	70	26	35	42	10	3000 200 526	3,36 ¹⁾	QUA9

¹⁾ Preis per St.

Sicherheitsüberfalle

mit verdeckten Schraublöchern · Material: Stahl, Oberfläche: galvanisch gelb verzinkt



Anzahl Löcher	Loch-Ø [mm]	Stärke [mm]	Vorhängeschloss Ø [mm]	Maß a [mm]	Maß b [mm]	Maß c [mm]	Maß d [mm]	Art.-Nr.	EUR	KS
1 / 3 / 4	10 x 32 / 6 / 5,4	2	12	85	37	38	62,5	3000 200 527	3,80	QUA9
1 / 3 / 4	10 x 32 / 6 / 5,4	2	12	93	37	38	70,5	3000 200 528	3,94	QUA9
1 / 4 / 4	14 x 40 / 8 / 8,5	3	15	153	50	68	121,5	3000 200 529	8,44	QUA9

Öse auf Platte

Nr. 348519 passend zu Überfallen Nr. 3000 200 529 · Material: Stahl, Oberfläche: galvanisch gelb verzinkt
passend zu Überfallen Nr. 3000 200 257, 3000 200 528, 3000 200 529, 3000 200 297, 3000 200 299, 3000 200 300



Anzahl Löcher	Loch-Ø [mm]	Materialstärke [mm]	Bügelbreite [mm]	Bügelhöhe [mm]	Maß a [mm]	Maß b [mm]	Maß c Ø [mm]	VE	Art.-Nr.	EUR	KS
4	5,5	2	27,5	27	37	37	7	25	3000 200 530	1,64 ¹⁾	QUA9
4	9	3	32	29	50	50	8	10	3000 200 531	1,94 ¹⁾	QUA9

¹⁾ Preis per St.



Schlossriegel

mit flachem Griff mit versenkten Schraublöchern · Material: Stahl, Oberfläche: galvanisch gelb verzinkt · Ausführung: **gerade**, mit befestigter Schlaufe



Anzahl Löcher	Loch-Ø [mm]	Ausschub [mm]	Maß a [mm]	Maß b [mm]	Maß c [mm]	Maß d [mm]	Maß e [mm]	VE	Art.-Nr.	EUR	KS
6 / 2	5 / 4	27	100	44	16	13	45	10	3000 200 115	4,90 ¹⁾	QDA9
6 / 2	5 / 4	33	120	44	16	13	45	10	3000 200 116	6,26 ¹⁾	QVA9
6 / 2	5 / 4,5	41	140	52	20	16	55	1	3000 200 117	7,86	QVA9
6 / 2	5,5 / 4,5	44	160	56	22	16	55	1	3000 200 118	9,72	QVA9
6 / 2	5,5 / 4,5	56	180	64	25	20	72	1	3000 200 114	11,06	QUA9
6 / 2	5,5 / 4,5	65	200	64	25	20	73	1	3000 200 119	13,50	QUA9

¹⁾ Preis per St.

Schlossriegel

mit flachem Griff mit versenkten Schraublöchern · Material: Stahl, Oberfläche: galvanisch gelb verzinkt · Ausführung: **gekröpft**, mit befestigter Schlaufe



Anzahl Löcher	Loch-Ø [mm]	Ausschub [mm]	Maß a [mm]	Maß b [mm]	Maß c [mm]	Maß d [mm]	Maß e [mm]	VE	Art.-Nr.	EUR	KS
6 / 2	5 / 4,7	25	120	44	16	22	40	10	3000 200 122	6,76 ¹⁾	QVA9
6 / 2	5 / 4,2	30	140	52	20	20	47	1	3000 200 123	8,68	QVA9

¹⁾ Preis per St.

Ladenband

Ausführung: Abschluss abgerundet · Material: Stahl roh, galvanisch gelb verzinkt



Anzahl Löcher	Loch-Ø [mm]	Stärke [mm]	Maß a [mm]	Maß b Ø [mm]	Maß c [mm]	Art.-Nr.	EUR	KS
2 / 1	7 / 9 x 9	3	300	10	30	3000 200 244	3,90	QAA9
3 / 1	7 / 9 x 9	3	400	10	30	3000 200 245	4,42	QDA9
4 / 1	7 / 9 x 9	3	500	10	30	3000 200 246	4,88	QAA9
2 / 1	7 / 9 x 9	5	300	13	40	3000 200 248	5,60	QDA9
2 / 1	7 / 9 x 9	5	400	13	40	3000 200 251	6,54	QDA9
3 / 1	7 / 9 x 9	5	500	13	40	3000 200 253	7,54	QDA9
3 / 1	7 / 9 x 9	5	600	13	40	3000 200 255	8,58	QAA9
4 / 1	7 / 9 x 9	5	700	13	40	3000 200 257	9,56	QAA9
4 / 1	7 / 9 x 9	5	800	13	40	3000 200 259	10,56	QUA9
2 / 1	9 / 11 x 11	5	400	16	45	3000 200 261	8,74	QDA9
2 / 1	9 / 11 x 11	5	500	16	45	3000 200 263	9,92	QAA9
3 / 1	9 / 11 x 11	5	600	16	45	3000 200 265	11,08	QHA9
3 / 1	9 / 11 x 11	5	700	16	45	3000 200 267	12,18	QHA9
4 / 1	9 / 11 x 11	5	800	16	45	3000 200 269	13,36	QHA9
4 / 1	9 / 11 x 11	5	1000	16	45	3000 200 271	19,20	QAA9
4 / 1	9 / 11 x 11	5	1155	16	45	3000 200 272	30,48	QVA9
5 / 1 / 1	9 / 11 / 11 x 11	8	800	20	60	3000 200 215	31,86	QUA9
3 / 1 / 1	9 / 11 / 11 x 11	8	1000	20	60	3000 200 217	39,72	QUA9
4 / 1 / 1	9 / 11 / 11 x 11	8	1200	20	60	3000 200 219	50,24	QHA9
5 / 1 / 1	9 / 11 / 11 x 11	8	1400	20	60	3000 200 221	59,68	QUA9

Ladenband

Ausführung: Abschluss abgerundet · Material: Stahl roh, feuerverzinkt



Anzahl Löcher	Loch-Ø [mm]	Stärke [mm]	Maß a [mm]	Maß b Ø [mm]	Maß c [mm]	VE	Art.-Nr.	EUR	KS
2 / 1	7 / 9 x 9	5	300	13	40	10	3000 200 247	7,10 ¹⁾ ▷	QAA9
2 / 1	7 / 9 x 9	5	400	13	40	10	3000 200 250	8,56 ¹⁾ ▷	QAA9
3 / 1	7 / 9 x 9	5	500	13	40	1	3000 200 252	9,94	QAA9
3 / 1	7 / 9 x 9	5	600	13	40	1	3000 200 254	11,44	QAA9
2 / 1	9 / 11 x 11	5	400	16	45	10	3000 200 260	11,08 ¹⁾ ▷	QAA9
2 / 1	9 / 11 x 11	5	500	16	45	10	3000 200 262	12,72 ¹⁾ ▷	QAA9
3 / 1	9 / 11 x 11	5	600	16	45	1	3000 200 264	14,38	QHA9
3 / 1	9 / 11 x 11	5	700	16	45	1	3000 200 266	16,02	QHA9
4 / 1	9 / 11 x 11	5	800	16	45	1	3000 200 268	17,64	QHA9
4 / 1	9 / 11 x 11	5	1000	16	45	1	3000 200 270	24,42	QAA9
2 / 1 / 1	9 / 11 / 11 x 11	8	800	20	60	1	3000 200 214	38,66	QHA9
3 / 1 / 1	9 / 11 / 11 x 11	8	1000	20	60	1	3000 200 216	49,10	QHA9
4 / 1 / 1	9 / 11 / 11 x 11	8	1200	20	60	1	3000 200 218	59,04	QAA9
5 / 1 / 1	9 / 11 / 11 x 11	8	1400	20	60	1	3000 200 220	70,40	QUA9

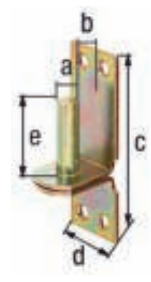
¹⁾ Preis per St.

Kloben

Haken · Stahl roh, galvanisch gelb verzinkt



DII



DI

Stift-Ø [mm]	Anzahl Löcher	Loch-Ø [mm]	Materialstärke [mm]	Ausführung	Maß a [mm]	Maß b [mm]	Maß c [mm]	Maß d [mm]	Maß e [mm]	Art.-Nr.	EUR	KS
10	4	5	2,5	DI auf Platte	10	10	90	30	35	3000 200 188	2,94	QHA9
13	4	6,5	4	DI auf Platte	13	11	100	35	40	3000 200 190	3,74	QAA9
16	4	7,2	4,5	DI auf Platte	16	13	115	40	45	3000 200 192	4,84	QAA9
20	6	7,2	6	DI auf Platte	20	20	167	60	45	3000 200 194	13,22	QHA9
10	4	5	2,5	DII auf Platte	10	25	90	30	35	3000 200 195	3,26	QAA9
13	4	6	4	DII auf Platte	13	25	100	35	40	3000 200 197	4,02	QAA9
16	4	7	4,5	DII auf Platte	16	28	113	40	45	3000 200 199	5,08	QAA9
20	6	7,5	6	DII auf Platte	20	35	189	60	60	3000 200 201	13,86	QUA9

Kloben

Haken · Stahl roh, feuerverzinkt



DII



DI

Stift-Ø [mm]	Anzahl Löcher	Loch-Ø [mm]	Materialstärke [mm]	Ausführung	Maß a [mm]	Maß b [mm]	Maß c [mm]	Maß d [mm]	Maß e [mm]	Art.-Nr.	EUR	KS
13	4	6	4	DI auf Platte	13	11	100	35	40	3000 200 189	4,10	QAA9
16	4	7,2	4,5	DI auf Platte	16	13	115	40	45	3000 200 191	5,48	QHA9
20	6	7,2	6	DI auf Platte	20	20	167	60	45	3000 200 193	15,28	QHA9
13	4	6	4	DII auf Platte	13	25	100	35	40	3000 200 196	4,22 ¹⁾	QAA9
16	4	7	4,5	DII auf Platte	16	28	113	40	45	3000 200 198	5,90	QAA9
20	6	7,5	6	DII auf Platte	20	35	189	60	60	3000 200 200	15,98	QHA9

¹⁾ Preis per St.

Kloben

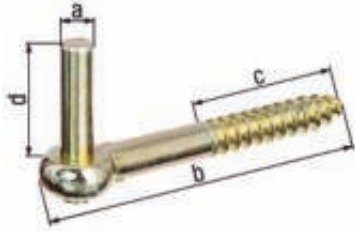
DI-Haken · Edelstahl



Stift-Ø [mm]	Anzahl Löcher	Loch-Ø [mm]	Materialstärke [mm]	Ausführung	Maß a [mm]	Maß b [mm]	Maß c [mm]	Maß d [mm]	Maß e [mm]	Art.-Nr.	EUR	KS
13	4	6	4	auf Platte	13	10	100	35	40	3000 200 306	19,08	QDA9
16	4	8	5	auf Platte	16	13	115	40	45	3000 200 307	22,40	QUA9

Kloben

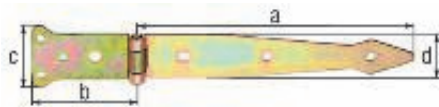
J-Haken mit angeschnittenem Gewinde · Material: Stahl roh



Stift-Ø [mm]	Material	Oberfläche	Ausführung	Holzgewinde Ø [mm]	Maß a [mm]	Maß b [mm]	Maß c [mm]	Maß d [mm]	Art.-Nr.	EUR	KS
10	Stahl roh	galvanisch gelb verzinkt	zum Einschrauben	12	10	115	57	35	3000 200 210	5,90	QUA9
13	Stahl roh	galvanisch gelb verzinkt	zum Einschrauben	12	13	115	57	45	3000 200 211	6,08	QHA9
13	Stahl roh	galvanisch gelb verzinkt	zum Einschrauben	12	13	165	70	45	3000 200 213	8,22	QUA9
16	Stahl roh	galvanisch gelb verzinkt	zum Einschrauben	12	16	165	70	45	3000 200 212	11,74	QUA9
13	Edelstahl	Edelstahl	zum Einschrauben	12	13	155	65	40	3000 200 316	28,52	QGA9

Werfgehänge

mit vernietetem Stift · Material: Stahl roh, Oberfläche: galvanisch gelb verzinkt



Anzahl Löcher	Loch-Ø [mm]	Stärke [mm]	Maß a [mm]	Maß b [mm]	Maß c [mm]	Maß d [mm]	Art.-Nr.	EUR	KS
5 / 1 / 1	6 / 9 / 7 x 7	2,5	202	77	48	35	3000 200 279	3,64	QAA9
5 / 1 / 1	6 / 9 / 7 x 7	2,5	252	77	48	35	3000 200 280	4,18	QAA9
6 / 1 / 1	6 / 9 / 7 x 7	2,5	302	77	48	35	3000 200 281	4,42	QAA9
5 / 2	6 / 9 x 9	3,2	300	101	63	45	3000 200 282	7,86	QAA9
6 / 2	6 / 9 x 9	3,6	400	101	63	45	3000 200 283	8,32	QHA9
6 / 2	6 / 9 x 9	3,75	500	101	63	45	3000 200 284	11,16	QAA9
6 / 2	6 / 9 x 9	3,75	600	101	63	45	3000 200 285	12,58	QAA9