



# BAUKATALOG ARBEITSSCHUTZ, PSA

Alle Angebote in diesem Katalog sind speziell für Gewerbe, Handwerk,  
Handel und Industrie. Alle Preise zzgl. gesetzlicher MwSt.



# KONTAKTE

## UNSERE KOMPETENZBEREICHE

**WALZSTAHL / QUALITÄTSSTAHL**  
Abteilungsruf: 07961 885-200  
walzstahl@kicherer.de

**EDELSTAHL / NE-METALLE**  
Abteilungsruf: 07961 885-230  
edelstahl@kicherer.de

**BEWEHRUNGSSTAHL**  
Abteilungsruf: 07961 885-300  
bewehrungsstahl@kicherer.de

**TIEFBAU /  
BEWEHRUNGSTECHNIK**  
Abteilungsruf: 07961 885-270  
bauartikel@kicherer.de

**DRAHT, EISENWAREN &  
GITTERROSTE**  
Abteilungsruf: 07961 885-270  
industrie@kicherer.de

**DACH & FASSADE**  
Abteilungsruf: 07961 885-400  
holzbau@kicherer.de

**TORE & TÜREN**  
Abteilungsruf: 07961 885-430  
bauelemente@kicherer.de

**KUNSTSTOFFE**  
Abteilungsruf: 07961 885-270  
industrie@kicherer.de

**WERKZEUGE & MASCHINEN**  
Abteilungsruf: 07961 885-279  
werkzeuge@kicherer.de

**ARBEITSSCHUTZ &  
ARBEITSKLEIDUNG**  
Abteilungsruf: 07961 885-270  
arbeitsschutz@kicherer.de

**WERKSTATT- &  
BETRIEBSAUSSTATTUNG**  
Abteilungsruf: 07961 885-270  
industrie@kicherer.de

**FÜR IHR ZUHAUSE**  
Einzelhandel für Kochen & Genießen,  
Lifestyle & Schenken, Grills & Zubehör  
Abteilungsruf: 07961 885-105  
info@kicherer-home.de



FRIEDRICH KICHERER GMBH & CO. KG

Ludwig-Lutz-Straße 4 | D-73479 Ellwangen | Tel.: 07961 885-0 | Fax: 07961 885-189 | [www.kicherer.de](http://www.kicherer.de) | [info@kicherer.de](mailto:info@kicherer.de)







# HAUTE COUTURE

FÜR HARTE KERLE.

[www.nordwest-promat.com](http://www.nordwest-promat.com)

**PROMAT**



11





Arbeitsbekleidung

Seite 600 – 615



Arbeitsschuhe

Seite 616 – 622



Atem- / Gehörschutz

Seite 623 – 628



Kopf- / Augenschutz

Seite 629 – 632



Handschuhe

Seite 633 – 640



PSA / Arbeitssicherheit

Seite 641 – 650



Pflege / Reinigung

Seite 651 – 664





**Canvas Bundhose Tottenham / Charlton**

65 % Polyester / 35 % Baumwolle, ca. 280 g/m<sup>2</sup> · Verstärkung: 100 % Polyamid · 2 Seitentaschen und Gesäßtaschen · abrieb- und reißfest · schmutz-, öl- und wasserabweisend durch hochwertige Beschichtung · vorgeformte Knie · verstellbare Kniepolstertaschen · erhöhtes Rückenteil · teil-elastischer Taillenbund · Sichtbarkeit durch Reflexpaspel auf Anfrage auch in den Gr. 24-30, 44-46, 60-64 und 90-110 lieferbar



Größe	Art.-Nr. Tottenham – schwarz/ grau	Art.-Nr. Charlton – grau/ schwarz	EUR	KS
48	4000 375 790	4000 377 000	44,95	YX16
50	4000 375 791	4000 377 001	44,95	YX16
52	4000 375 792	4000 377 002	44,95	YX16
54	4000 375 793	4000 377 003	44,95	YX16
56	4000 375 794	4000 377 004	44,95	YX16
58	4000 375 795	4000 377 005	44,95	YX16



**Canvas Outdoorjacke 2 in 1 Basel**

Außenjacke: 65 % Polyester, 35 % Baumwolle, ca. 280 g/m<sup>2</sup>, Innenweste: 65 % Polyester, 35 % Baumwolle, ca. 280 g/m<sup>2</sup> · robustes Canvasgewebe · abrieb- und reißfest · schmutz-, **öl- und wasserabweisend durch hochwertige Beschichtung** · moderne und ergonomische Passform · vorgeformte Ärmel für mehr Tragekomfort · Ärmel herausnehmbar · **Thermo-Innenweste** schützt vor extremen Bedingungen und kann separat getragen werden · verlängertes Rückenteil · verbesserte Sichtbarkeit durch Reflexpaspeln auch in Gr. S und bis Gr. 4XL lieferbar



Größe	Art.-Nr. schwarz/ grau	EUR	KS
M	4000 375 975	86,95	YX16
L	4000 375 976	86,95	YX16
XL	4000 375 977	86,95	YX16
XXL	4000 375 978	86,95	YX16



**Wintersoftshelljacke Ajax**

**Softshell-Material ist wind- und wasserdicht** (Wassersäule 5000 mm), sowie **atmungsaktiv** (Atmungsaktivität: 1000 g/m<sup>2</sup>/24h) durch 3-Lagenlaminat · Reflexpaspeln vorne und hinten · herausnehmbares wärmendes Stepp-Innenfutter mit Strickbündchen an den Manschetten · Außenjacke mit weicher, bequemer Fleece-Innenseite · abnehmbare/verstellbare Kapuze · robuster YKK-Front-Reißverschluss mit Patte · Obermaterial: 100 % Polyester, 3-Lagenlaminat, Futter: 100 % Polyester auch in Gr. S und bis Gr.3XL lieferbar



Größe	Art.-Nr. grau/ schwarz	EUR	KS
M	4000 375 955	75,95	YX16
L	4000 375 956	75,95	YX16
XL	4000 375 957	75,95	YX16
XXL	4000 375 958	75,95	YX16



**Fleecejacke Tampere**

100 % Polyester, Microfleece, Antipilling ausgerüstet, ca. 360 g/m<sup>2</sup> · Kapuzenjacke mit wärmendem und sehr weichem Teddyfutter · Außenseite aus hochwertigem Micro-Fleece · elastischer Ärmelsaum · der Saum ist weitenverstellbar  
auf Anfrage auch in Gr. S und bis Gr. 4XL lieferbar



Größe	Art.-Nr. grau/ schwarz	EUR	KS
M	4000 375 835	42,95	YX16
L	4000 375 836	42,95	YX16
XL	4000 375 837	42,95	YX16
XXL	4000 375 838	42,95	YX16

**Canvas Shorts Sao Paulo**

65 % Polyester / 35 % Baumwolle, ca. 280 g/m<sup>2</sup> · robustes Canvasgewebe · abrieb- und reißfest · schmutz-, öl- und wasserabweisend durch hochwertige Beschichtung · moderne und ergonomische Passform · erhöhtes Rückenteil · verbesserte Sichtbarkeit durch Reflexpaspeln · Zollstocktasche  
auf Anfrage auch in den Gr. 44-46 und bis Gr. 64 lieferbar



Größe	Art.-Nr. grau/ schwarz	EUR	KS
48	4000 377 085	27,95	YX16
50	4000 377 086	27,95	YX16
52	4000 377 087	27,95	YX16
54	4000 377 088	27,95	YX16

**T-Shirt Madrid**

100 % Baumwolle, ca. 180 g/m<sup>2</sup> · moderne und ergonomische Passform · Kontrasteinsätze vorne und hinten  
auf Anfrage auch in Gr. S und bis Gr. 3XL lieferbar



Größe	Art.-Nr. schwarz/ grau	EUR	KS
M	4000 375 855	10,75	YX16
L	4000 375 856	10,75	YX16
XL	4000 375 857	10,75	YX16
XXL	4000 375 858	10,75	YX16

**Poloshirt Sevilla**

100 % Baumwolle (Piqué), ca. 220 g/m<sup>2</sup> · moderne und ergonomische Passform · Kontrasteinsätze vorne und hinten · Knopfleiste mit 3 Knöpfen  
auf Anfrage auch in Gr. S und bis Gr. 3XL lieferbar



Größe	Art.-Nr. schwarz/ grau	EUR	KS
M	4000 375 885	12,95	YX16
L	4000 375 886	12,95	YX16
XL	4000 375 887	12,95	YX16
XXL	4000 375 888	12,95	YX16







**Koppel DIETMAR**

aus Rindleder · ca. 40 mm breit · Kombigerbung · feuchtigkeitsresistent · durchgefärbt



Länge ca. [cm]	Art.-Nr. schwarz	EUR	KS
90	4000 375 750	8,95	YB11
95	4000 375 751	8,95	YB11
100	4000 375 752	8,95	YB11
105	4000 375 753	8,95	YB11
110	4000 375 754	8,95	YB11



**Koppelschloss**  
für Koppel



Ausführung	Modell	Art.-Nr.	EUR	KS
Maurer	GREGOR	4000 375 760	5,95	YB11
Zimmermann	HEIKO	4000 375 761	5,95	YB11
Dachdecker	HOLGER	4000 375 762	5,95	YB11
neutral	HENNING	4000 375 764	5,95	YB11



**Hammerkette JASPER**

Metall · dreifach · schwere Ausführung · Länge ca. 42 cm

Art.-Nr. silber	EUR	KS
4000 375 763	5,25	YB11



**Hammerswinger PEPE**

mit Metallbügel · Rindleder · Kombigerbung · B 10 x H 15 cm



Art.-Nr.	EUR	KS
4300 700 070	7,50	YB11



**Holstertasche**

100 % Cordura® · geräumige Volumentaschen · reflektierende Hammer- und Werkzeughalter auf der Vorderseite · Pattenklappe mit Klettverschluss · B ca. 19 x H ca. 23 cm



Modell	Befestigung	Art.-Nr. schwarz	EUR	KS
MORITZ mit 1 Volumentasche	links	4300 700 071	11,50	YB11
MAX mit 2 Volumentaschen	rechts	4300 700 072	11,50	YB11

### Nageltasche, doppelt LUKAS

Vollrindleder · Innenteile mit Ecknahtschutz · Innenfach eingenetet · Nähenden abgenietet B 18 x H 12 x T 7 ca. cm



Art.-Nr.	EUR	VE	KS
schwarz			
4300 700 073	10,25	5	YB11

### Nageltasche, einfach FRANZ

Vollrindleder · Innenteil mit Ecknahtschutz · Nahtenden abgenietet · B 18 x H 12 x T 4 ca. cm



Art.-Nr.	EUR	VE	KS
schwarz			
4300 700 074	4,75	5	YB11

### Messertasche TRISTAN

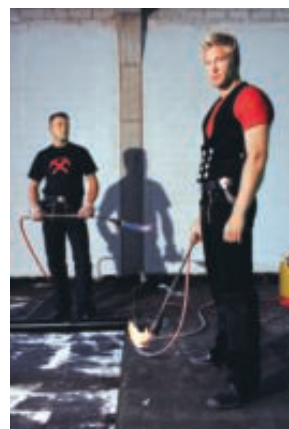
Rückseite kräftiges Rindleder · Vorderseite Vollrindleder · 5-fach genietet · B 6 x H 19,5 x T 3 cm



B x T x H [mm]	Farbe	VE	Art.-Nr.	EUR	KS
60 x 30 x 195	schwarz	5	4300 700 075	4,45	YB11

### Zunfthose KLAUS

Zwirn-Doppel-Pilot (Englischleder) · 100 % Baumwolle, ca. 520 g/m<sup>2</sup> · **ohne Schlag**, Schlagweite 48 cm · FHB-Fünfecke aus Kunstleder · CORDURA®-Knietaschen, Taschen-Cordura®-paspelierung auf Anfrage auch in den Gr. 40-66, 84-114 und 23-30 lieferbar



Größe	Art.-Nr.	EUR	KS
	schwarz		
46	4000 375 575	66,95	YB11
48	4000 375 576	66,95	YB11
50	4000 375 577	66,95	YB11
52	4000 375 578	66,95	YB11
54	4000 375 579	66,95	YB11
56	4000 375 580	66,95	YB11
58	4000 375 581	66,95	YB11



EN ISO 20471

**Warnweste**

EN ISO 20471 Kl. 2 · 100 % Polyester · mit 2 umlaufenden, reflektierenden SCOTCHGARD-Reflexstreifen à 5 cm · Doppelringverschluss

Größe	Art.-Nr. orange	Art.-Nr. gelb	EUR	KS
universal	4000 380 020	4000 380 021	2,95	YX12



EN ISO 20471

**Warnweste ALBIN / EWALD**

EN ISO 20471 Kl. 2, EN ISO 13688 · Obermaterial: 100% Polyester · mit Schulterreflex · mit robustem Front-Reißverschluss · einzeln im PE-Beutel verpackt · 1 Brusttaschenkombination links mit Handytasche und Stifttaschen · 1 Ausweistasche · 2 Zwei-Wege-Hüfttaschen

Größe	Art.-Nr. ALBIN gelb	Art.-Nr. EWALD orange	EUR	KS
M	4000 379 075	4000 379 155	7,50	YX16
L	4000 379 076	4000 379 156	7,50	YX16
XL	4000 379 077	4000 379 157	7,50	YX16
XXL	4000 379 078	4000 379 158	7,50	YX16



EN ISO 20471



EN 13758-2

**Warnschutz-T-Shirt Pablo**

EN ISO 20471 Kl. 2, EN 13758-2, EN ISO 13688 · 80 % Polyester / 20 % Baumwolle, ca. 260 g/m<sup>2</sup> · Material ist besonders trageangenehm, **atmungsaktiv** und feuchtigkeitsregulierend · **wichtiger UV-Schutz in den Sommermonaten mit einem UV-Schutzfaktor 40+** auch in Gr. S und bis Gr. 3XL lieferbar

Größe	Art.-Nr. gelb	EUR	KS
M	4000 380 100	24,95	YX16
L	4000 380 101	24,95	YX16
XL	4000 380 102	24,95	YX16
XXL	4000 380 103	24,95	YX16





EN ISO 20471



EN 13758-2

### Warnschutz-T-Shirt Pepe

80 % Polyester / 20 % Baumwolle, ca. 260 g/m<sup>2</sup> · Material ist besonders trageangenehm, atmungsaktiv und feuchtigkeitsregulierend · **wichtiger UV-Schutz in den Sommermonaten mit einem UV-Schutzfaktor 40+** · **EN ISO 20471 Kl. 2, EN 13758-2, EN ISO 13688**  
weitere Größen auf Anfrage lieferbar



Größe	Art.-Nr. orange	EUR	KS
M	4000 380 095	24,95	YX16
L	4000 380 096	24,95	YX16
XL	4000 380 097	24,95	YX16
XXL	4000 380 098	24,95	YX16



EN ISO 20471



EN 13758-2

### UV-/ Warnschutz-Langarmshirt Drachten

**EN 20471 Kl. 2, EN 13758-2, EN ISO 13688** · Material: 75 % Polyester, 25 % Baumwolle Interlock, ca. 185g/m<sup>2</sup> · Material ist besonders trageangenehm, atmungsaktiv und feuchtigkeitsregulierend · Reflexstreifen aus 3M™ Scotchlite™ Reflexmaterial · Kontrasteinsätze vorne · wichtiger UV-Schutz für die Sommermonate mit einem UV Schutzfaktor UPF 40+ · Halsbündchen farblich mit Kontrastmaterial abgestimmt · Rundhalsausschnitt auf Anfrage auch in den Gr. XS und S lieferbar



Größe	Art.-Nr. gelb/orange	EUR	KS
M	4000 378 794	25,95	YX16
L	4000 378 795	25,95	YX16
XL	4000 378 796	25,95	YX16
XXL	4000 378 797	25,95	YX16
XXXL	4000 378 798	25,95	YX16



EN ISO 20471



EN 343

### Warnschutz-Pilotenjacke

**2-farbig · EN 20471 Kl. 3 mit Ärmeln, Kl. 1 ohne Ärmel und EN 343 Kl. 3/1** · 100 % Polyester mit PU-Beschichtung · alle Nähte verschweißt, dadurch **wasser-, windabweisend und atmungsaktiv** · Kapuze im Kragen einrollbar · abnehmbare Ärmel und Kragen, heraustrennbares Faserpelzfutter · 4 Außentaschen, 1 Innentasche · 1 Ärmeltasche auch ab Gr. S und bis Gr. 4XL lieferbar



Größe	Art.-Nr. orange/ marine	Art.-Nr. gelb/grau	EUR	KS
M 50/52	4000 380 310	4000 380 316	58,25	YX12
L 54/56	4000 380 311	4000 380 317	58,25	YX12
XL 58/60	4000 380 312	4000 380 318	58,25	YX12
XXL 62/64	4000 380 313	4000 380 319	58,25	YX12
XXXL 66/68	4000 380 314	4000 380 320	58,25	YX12



EN ISO 20471

EN 343



**Warnschutzparka**

**2-farbig** · Oberstoff: 100 % Polyester, PU-beschichtet, Nähte getaped, daher wasserdicht · Futter: 100 % Polyester · Füllung: 100 % Polyester · Webpelz: 100 % Polyester · atmungsaktiv, wasserdicht durch Planam-TEX · beschichtete Geweberückseite · **Kapuze abnehmbar** · herausnehmbares Innenfutter · 2 aufgesetzte Brusttaschen mit Patte, 3 Stiftfächer und Handytasche rechts · durchgehender Frontreißverschluss mit Patte und Druckknöpfen · Kordelzug im Bund · verstellbare Ärmelbündchen

**EN 20471: Kl. 3 Fläche des Hintergrund- und Reflexmaterials**

**EN 343: Kl. 3 Wasserdurchgangswiderstand**

**EN 343: Kl. 1 Wasserdampfdurchgangswiderstand**

auf Anfrage auch bis Gr. 8XL lieferbar

Größe	Art.-Nr. orange/marine	Art.-Nr. gelb/marine	EUR	KS
S	4000 381 440	4000 381 450	72,50	YX19
M	4000 381 441	4000 381 451	72,50	YX19
L	4000 381 442	4000 381 452	72,50	YX19
XL	4000 381 443	4000 381 453	72,50	YX19
XXL	4000 381 444	4000 381 454	72,50	YX19



**Kappe**

80 % Polyester / 20 % Baumwolle · 6-teiliges Kopfteil mit eingestickten Luftlöchern · integrierter Reflexpaspel · Schiebverschluss hinten · gute Passform



Größe [cm]	Art.-Nr. orange	Art.-Nr. gelb	EUR	KS
53-61	4000 380 080	4000 380 081	5,25	YX16



**Strickmütze Georg / Marius**

mit Thinsulate™-Einlage für guten Kälteschutz · Material: 100 % Polyacryl, Wattierung: 100 % Polyester (Thinsulate™)



Größe	Art.-Nr. Georg orange/grau	Art.-Nr. Marius gelb/grau	EUR	KS
universal	4000 376 095	4000 376 096	3,75	YX16

11



EN ISO 20471

**Warnschutz-Softshelljacke**

**EN ISO 20471 Kl. 3** · 96 Polyester, 4 % Elastan · **atmungsaktiv** · **wind-** und **wasserdicht** · 3M-Reflexstreifen um Rumpf und Schulter · abtrennbare Ärmel, Ärmelsaum durch Klettverschluss verstellbar · 2 Seiten- und Brusttaschen mit Reißverschluss · verschweißte Nähte · Reißverschluss · Fleecefutter im Kragen  
auch in Gr. S und bis Gr. 3XL lieferbar



Größe	Art.-Nr. gelb	Art.-Nr. orange	EUR	KS
M	4000 380 260	4000 380 265	48,95	YX12
L	4000 380 261	4000 380 266	48,95	YX12
XL	4000 380 262	4000 380 267	48,95	YX12
XXL	4000 380 263	4000 380 268	48,95	YX12



EN ISO 20471

**Warnschutz-Softshelljacke Melvin / Lukas**

**EN ISO 20471 Kl. 3** · **EN ISO 13688** · Obermaterial: 100 % Polyester, 3-Lagenlaminat (Softshell) · **Atmungsaktivität:** 1000 g/m<sup>2</sup>/24 h · Wassersäule: 5000 mm · Futter: 100 % Polyester · Softshell-Material, **wind-** und **wasserdicht**, sowie **atmungsaktiv** durch 3-Lagenlaminat · robuster YKK®-Front-Reißverschluss mit Patte · hoch abriebfest und robust · thermofixierte Reflexstreifen, dadurch keine zusätzlichen Nähte · Reflexstreifen aus 3M™ Scotchlite™ Reflexmaterial · herausnehmbares, wärmendes Stepp-Innenfutter mit Strickbündchen an den Manschetten · Außenjacke mit weicher, bequemer Fleece-Innenseite · Reflexmaterial vorne, hinten, Schulter und Ärmel · einfache Emblem-Anbringung durch herausnehmbares Futter · 2 Taschen · 1 Brusttasche · 1 Innentasche  
auch in Gr. S und bis Gr. 3XL lieferbar



Größe	Art.-Nr. Melvin gelb/schwarz	Art.-Nr. Lukas orange/schwarz	EUR	KS
M	4000 378 430	4000 378 435	105,95	YX16
L	4000 378 431	4000 378 436	105,95	YX16
XL	4000 378 432	4000 378 437	105,95	YX16
XXL	4000 378 433	4000 378 438	105,95	YX16



EN ISO 20471

**Warnschutz-Softshelljacke JIM**

**EN ISO 20471 Kl. 3**, **EN ISO 13688** · **Softshell-Material ist wind- und wasserdicht** (Wassersäule: 5000 mm) sowie **atmungsaktiv** (Atmungsaktivität: 2000 g/m<sup>2</sup>/24h) durch 3-Lagenlaminat · alle Reißverschlüsse wasserdicht · hoch abriebfestes, robustes Softshellmaterial · Reflexstreifen aus 3M™-Scotchlite™-Reflexmaterial · thermofixierte Reflexstreifen, dadurch keine zusätzlichen Nähte · angenehm zu tragen durch Fleece material innen · Reflexmaterial vorne, hinten, an Schulter und Ärmel · verstellbarer Ärmelsaum · Saum weitverstellbar · verstellbare abnehmbare Kapuze · Obermaterial: 100 % Polyester, 3-Lagenlaminat (Softshell)  
auch in Gr. S und bis Gr. 3XL lieferbar



Größe	Art.-Nr. gelb/orange	EUR	KS
M	4000 380 155	64,95	YX16
L	4000 380 156	64,95	YX16
XL	4000 380 157	64,95	YX16
XXL	4000 380 158	64,95	YX16





EN ISO 20471

**Warnschutzbundhose**

**EN 20471 Kl. 1** · 60 % Baumwolle / 40 % Polyester · Kniepolstertaschen mit Klettverschluss unten · zwei Seitentaschen · Reißverschlussstasche rechts · zwei Gesäßtaschen mit Patten und Klettverschluss · eine Beintasche mit aufgesetzter Stifftasche und Patte und Klettverschluss links · doppelte Zollstocktasche rechts mit Hammerschlaufe · Kontrastfarbe schwarz: 65 % Baumwolle / 35 % Polyester · Kniepolstertaschen mit Klettverschluss unten · zwei Seitentaschen · Reißverschlussstasche rechts · zwei Gesäßtaschen mit Patten und Klettverschluss · eine Beintasche mit aufgesetzter Stifftasche und Patte und Klettverschluss links · doppelte Zollstocktasche rechts mit Hammerschlaufe

Größe	Art.-Nr. orange/schwarz	Art.-Nr. gelb/schwarz	EUR	KS
48	4000 380 221	4000 380 231	50,95	YX12
50	4000 380 222	4000 380 232	50,95	YX12
52	4000 380 223	4000 380 233	50,95	YX12
54	4000 380 224	4000 380 234	50,95	YX12
56	4000 380 225	4000 380 235	50,95	YX12



EN ISO 20471



EN 343

**Warnschutz-Pilotenjacke**

**EN 20471 Kl. 2 · EN 343 Kl. 3/1** · 100 % Polyester · 2 Brust- und Seitentaschen · 1 Ärmeltasche · 1 Innentasche · Kapuze im Kragen · Steppfutter · abtrennbare Ärmel · Fleecekragen · Kapuze im Kragen · verstellbare Druckknöpfe im Ärmelabschluss  
auch ab Gr. S und bis Gr. 4XL lieferbar



Größe	Art.-Nr. gelb	Art.-Nr. orange	EUR	KS
M	4000 380 420	4000 380 430	33,95	YX12
L	4000 380 421	4000 380 431	33,95	YX12
XL	4000 380 422	4000 380 432	33,95	YX12
XXL	4000 380 423	4000 380 433	33,95	YX12
XXXL	4000 380 424	4000 380 434	33,95	YX12



EN ISO 20471

EN 343

**Warnschutzparka**

**EN ISO 20471 Kl. 3 und EN 343 Kl. 3/1** · 100 % Polyester mit PU-Beschichtung · Futter: 100 % Polyester · alle Nähte verschweißt, dadurch **wasser-/windabweisend, atmungsaktiv** · mit herausnehmbarem Futter · **Kapuze im Kragen einrollbar** · durchgehender Frontreißverschluss · 4 Außentaschen, 1 Innentasche · 2 Brust- und Seitentaschen · 1 Innentasche mit Reißverschluss · Kordelzug in Taille und Saum  
auch ab Gr. S und bis Gr. 4XL lieferbar



Größe	Art.-Nr. orange/marine	Art.-Nr. gelb/grau	EUR	KS
M 50/52	4000 380 330	4000 380 336	56,95	YX12
L 54/56	4000 380 331	4000 380 337	56,95	YX12
XL 58/60	4000 380 332	4000 380 338	56,95	YX12
XXL 62/64	4000 380 333	4000 380 339	56,95	YX12



EN ISO 20471

EN 343

**Warnschutz-Regenjacke**

**EN 20471 Klasse 3, EN 343 Kl. 3/1** · Obermaterial: 100 % Polyester mit PU-Beschichtung · wind- und wasserdicht · alle Nähte verschweißt · Kapuze im Kragen · Kordelzug an Bund und Kapuze · 2 Seitentaschen mit Druckknopfabdeckung · Frontreißverschluss mit Druckknopfverschluss · Reißverschlussabdeckung · Armabschluss durch Gummizug · 2 x 5 cm Reflexmaterial umlaufend um Rumpf und Ärmel · Schulterreflexstreifen  
auch in Gr. S und bis Gr. 3XL lieferbar



Größe	Art.-Nr. orange	Art.-Nr. gelb	EUR	KS
M	4000 380 120	4000 380 125	22,50	YX12
L	4000 380 121	4000 380 126	22,50	YX12
XL	4000 380 122	4000 380 127	22,50	YX12
XXL	4000 380 123	4000 380 128	22,50	YX12





EN ISO 20471 EN 343

**Warnschutzregen hose**

EN ISO 20471 Kl. 1, EN 343 Kl. 3/1 · Obermaterial: 100 % Polyester mit PU-Beschichtung · wind- und wasserdicht · alle Nähte verschweißt · Gummizug am Bund · 2 Seiteneingriffe · Beinöffnung verstellbar · 2 x 5 cm Reflexstreifen umlaufend an den Beinen  
auch in Gr. S und bis Gr. 3XL lieferbar

Größe	Art.-Nr. orange	Art.-Nr. gelb	EUR	KS
M	4000 380 110	4000 380 115	14,50	YX12
L	4000 380 111	4000 380 116	14,50	YX12
XL	4000 380 112	4000 380 117	14,50	YX12
XXL	4000 380 113	4000 380 118	14,50	YX12



EN ISO 20471 EN 343

**Warnschutz PU Regenjacke Manfred**

EN ISO 20471 Kl. 3, EN 343 Kl. 3/1, EN ISO 13688 · atmungsaktiv · wind- und wasserdicht (Wassersäule: 8000 mm) · extrem leichtes, geschmeidiges Material · geschweißte Reflexstreifen aus 3M™-Scotchlite-Reflexmaterial, dadurch keine zusätzlichen Nähte · Nähte doppelt verschweißt · Kapuze mit Kordelzug · elastische Ärmelmanschetten mit zusätzlichem Klettverschluss · PU auf Polyester-Trägermaterial, ca. 190 g/m²  
auch in Gr. S und bis Gr. 3XL lieferbar

Größe	Art.-Nr. gelb/schwarz	EUR	KS
M	4000 380 190	43,95	YX16
L	4000 380 191	43,95	YX16
XL	4000 380 192	43,95	YX16
XXL	4000 380 193	43,95	YX16



EN ISO 20471 EN 343

**Warnschutzregen hose Dirk**

EN ISO 20471 Kl. 1, EN 343 Kl. 3/1, EN ISO 13688 · atmungsaktiv, wind- und wasserdicht (Wassersäule: 8.000 mm) · extrem leichtes, geschmeidiges Material · geschweißte Reflexstreifen aus 3M™-Scotchlite™-Reflexmaterial, dadurch keine zusätzlichen Nähte · Hosenbeinabschluss verstellbar mittels Druckknopf · Nähte doppelt verschweißt · elastischer Taillenbund mit zusätzlichem Schnürzug · PU auf Polyester-Trägermaterial, ca. 190 g/m²  
auch in Gr. S und bis Gr. 3XL lieferbar

Größe	Art.-Nr. gelb/schwarz	EUR	KS
M	4000 380 195	29,95	YX16
L	4000 380 196	29,95	YX16
XL	4000 380 197	29,95	YX16
XXL	4000 380 198	29,95	YX16





EN 343

### PU Regenschutz-Jacke

EN 343 Kl. 3/1 · winddicht · wasserdicht · sehr dehnbar · alle Nähte rückseitig abgeschweißt · extrem leicht · hohe Reißfestigkeit · Kapuze am Kragen



Größe	Art.-Nr. gelb	Art.-Nr. schwarz	EUR	KS
S	4000 378 630	4000 378 650	27,35	YX12
M	4000 378 631	4000 378 651	27,35	YX12
L	4000 378 632	4000 378 652	27,35	YX12
XL	4000 378 633	4000 378 653	27,35	YX12
XXL	4000 378 634	4000 378 654	27,35	YX12
XXXL	4000 378 635	4000 378 655	27,35	YX12

### Regenschutz-Jacke Herning

Material: 100 % Nylon / Vinyl-beschichtet · Kapuze im Kragen · Ärmelsaum mit Windfang · unterlegter Frontreißverschluss · Rückenkoller mit Lüftung und Netzfutter · 2 Taschen mit Patte  
auf Anfrage auch ab Gr. S und bis Gr. 3XL lieferbar



Größe	Art.-Nr. gelb	EUR	KS
M	4000 378 380	11,95	YX16
L	4000 378 381	11,95	YX16
XL	4000 378 382	11,95	YX16
XXL	4000 378 383	11,95	YX16

### Regenschutzlatzhose Ribe

Material: 100 % Nylon / Vinyl-beschichtet · Hosensaum weitenverstellbar  
auf Anfrage auch ab Gr. S und bis Gr. 3XL lieferbar



Größe	Art.-Nr. gelb	EUR	KS
M	4000 378 390	12,95	YX16
L	4000 378 391	12,95	YX16
XL	4000 378 392	12,95	YX16
XXL	4000 378 393	12,95	YX16



11



EN 343

**Regenschutzhose PU Stretch**

EN 343 Kl. 3/1 · 100 % Polyester mit PU-Beschichtung · winddicht · wasserdicht · sehr dehnbar · alle Nähte rückseitig abgeschweißt · extrem leicht · hohe Reißfestigkeit

Größe	Art.-Nr. gelb	Art.-Nr. schwarz	EUR	KS
M	4000 378 641	4000 378 661	18,95	YX12
L	4000 378 642	4000 378 662	18,95	YX12
XL	4000 378 643	4000 378 663	18,95	YX12
XXL	4000 378 644	4000 378 664	18,95	YX12
XXXL	4000 378 645	4000 378 665	18,95	YX12



**Winterbaujacke**

Material: **Baumwolle mit Polyurethan** · auswechselbares Futter, 100 % Polyester · nach **DIN 61536** genäht · BAM-geprüft · 90 cm lang · verdeckte Knopfleiste · 2 aufgesetzte Taschen mit Patten auch bis Gr. 6XL (70/72) lieferbar

Größe	Art.-Nr. gelb	EUR	KS
M	4000 378 551	35,95	YX12
L	4000 378 552	35,95	YX12
XL	4000 378 553	35,95	YX12
XXL	4000 378 554	35,95	YX12



**Fleecemütze**

100 % Polyester · flauschige Mütze mit Krempe · optimale Wärmespeicherung durch 3M™ Thinsulate™ Insulation · Universalgröße



Größe	Art.-Nr. grau	EUR	KS
universal	4000 370 592	5,15 <sup>1)</sup>	YX20

<sup>1)</sup> Preis per St.



**Strickmütze Ole**

mit Thinsulate™-Einlage für guten Kälteschutz · Material: 100 % Polyacryl, Wattierung: 100 % Polyester (Thinsulate™)



Größe	Art.-Nr. schwarz/ grau	EUR	KS
universal	4000 376 097	3,75	YX16



11

**Pullover**

Oberstoff: 100 % Polyacryl · mit Reißverschlusskragen in attraktiver Kontrastfarbe, hoch zu schließen · hochwertiger Troyer-Pullover in besonders schwerer, warmer Strapazierqualität (Perfangstrick) auf Anfrage auch ab Gr. S und bis Gr. 3XL lieferbar



Größe	Art.-Nr. anthrazit	Art.-Nr. marine	EUR	KS
M	4000 377 440	4000 377 445	19,95	YX20
L	4000 377 441	4000 377 446	19,95	YX20
XL	4000 377 442	4000 377 447	19,95	YX20
XXL	4000 377 443	4000 377 448	19,95	YX20

**Kombipilotenjacke 4 in 1 Kirkenes**

Reflexstreifen um Körper, Schulter und Ärmel · innen angenehm zu tragendes Polyester-Futter, außen abriebfestes Baumwoll-Polyester-Mischgewebe · wasserabweisend durch hochwertige Tex-Protector®-Beschichtung · Tex-Protector®-Beschichtung ermöglicht Reinigung und Maschinenwäsche bei höherer Temperatur · Obermaterial: 60 % Baumwolle, 40 % Polyester, ca. 250 g/m<sup>2</sup>, Tex-Protector®-beschichtet, Futter: 100 % Polyester, Faserpelz: 100 % Polyester auch in Gr. S und bis Gr. 4XL lieferbar



Größe	Art.-Nr. schwarz/ grau	EUR	KS
M	4000 377 835	31,95	YX16
L	4000 377 836	31,95	YX16
XL	4000 377 837	31,95	YX16
XXL	4000 377 838	31,95	YX16

**Truckerweste**

**gefüttert** · Oberstoff aus Mischgewebe: 65 % Polyester / 35 % Baumwolle · kariertes Baumwoll-Innenfutter mit Polyesterfüllung · modische Form · 1 Handytasche · 2 große Vordertaschen mit Vortaschen · 3 vordere Taschen · 1 Innentasche · Reißverschluss mit zusätzlich verdeckter Knopfleiste · verlängertes Rückenteil auch ab Gr. S und bis Gr. 3XL lieferbar



Größe	Art.-Nr. blau	Art.-Nr. schwarz	EUR	KS
M 50/52	4000 377 630	4000 377 645	23,95	YX16
L 54/56	4000 377 631	4000 377 646	23,95	YX16
XL 58/60	4000 377 632	4000 377 647	23,95	YX16
XXL 62/64	4000 377 633	4000 377 648	23,95	YX16





**Kombipilotenjacke 4 in 1**

60 % Polyester, 40 % Baumwolle · zweifarbig · mit austrennbarem Teddyfutter · Ärmel austrennbar · mit Handytasche auf der rechten Seite



Größe	Art.-Nr. königsblau/hydronblau	Art.-Nr. schwarz/grau	EUR	KS
M	4000 377 825	4000 377 841	31,50	PX02
L	4000 377 826	4000 377 842	31,50	PX02
XL	4000 377 827	4000 377 843	31,50	PX02
XXL	4000 377 828	4000 377 844	31,50	PX02
XXXL	4000 377 829	4000 377 845	31,50	PX02



**Parka Amrum**

Obermaterial: 100 % Polyester, PU-beschichtet · Wattierung: 100 % Polyester · Futter: 100 % Polyester · wind- und wasserabweisend · Nähte geschweißt · wattiertes Futter · verdeckter 2-Wege-Front-Reißverschluss · integrierte Kapuze im Kragen · Ärmel mit Windfang · Saum weitenverstellbar · einfache Emblemanbringung durch Reißverschluss im Futter



Größe	Art.-Nr. marine/rot	EUR	KS
M	4000 379 610	31,95	YX16
L	4000 379 611	31,95	YX16
XL	4000 379 612	31,95	YX16
XXL	4000 379 613	31,95	YX16
XXXL	4000 379 614	31,95	YX16



**Thermofunktionsunterwäscheset DELPHI**

55 % Baumwolle / 45 % Nylon · wärmeisolierend, feuchtigkeitstransportierend und atmungsaktiv · angeraute Innenseite · angenehmes Tragegefühl



Größe	Art.-Nr. schwarz	EUR	KS
S	4000 377 029	27,95	YX16
M	4000 377 030	27,95	YX16
L	4000 377 031	27,95	YX16
XL	4000 377 032	27,95	YX16
XXL	4000 377 033	27,95	YX16







**Schutzoverall CoverStar® – CS 500**

Polypropylen-Spinnvlies mit Laminatfilm – Technologie mit Membrane, atmungsaktiv · besonders reißfestes, robustes und fusselarmes Material · Antistatikausrüstung verhindert statische Aufladung und vermindert Sicherheitsrisiken · guter Komfort durch textilen Charakter sorgt für ein besseres Arbeitsklima · hoher Tragekomfort · dreiteilige Kapuze mit Gesichtsgummi zur optimalen Anpassung · dreiteiliger Beinzwinkel · doppelte Reißverschlussabdeckung · selbststoppender Reißverschluss vermindert versehentliches Öffnen und Sicherheitsrisiken · Arm-, Bein- und Taillengummi · geeignet für Reinräume · 2-Wege-Reißverschluss · Daumenschlaufe



**Kategorie III / Typ 5 6 (5 B + 6 B)**

- EN 13034:2005 + A1:2009
- EN ISO 13982-1:2004
- EN 14126:2003
- EN 1073-2:2002
- EN 1149-5:2008
- EN 369

**Anwendungsbereiche:** Asbestsanierung, Reinraumanwendungen, z. B.: Pharmazeutische Industrie, Umgang mit faserhaltigen Dämmstoffen (Glas- u. Steinwolle), Holz- u. Metallverarbeitung, Harzverarbeitung, Schutz vor mindergiftigen Chemikalien, Leicht Spritzer div. Reinigungsflüssigkeiten, Inspektions- u. Wartungsarbeiten von Maschinen u. Anlagen, Lebensmittelindustrie, Krankenhäuser, Bergungsarbeiten, Deponiesanierung, kriminalistische Ermittlungsarbeiten bei Rettungsorganisationen wie Feuerwehr, Technisches Hilfswerk, medizinische Notfalldienste, Polizei, Zivilschutzeinheiten, Flughafenbehörden, Zollorganisationen

Größe	Art.-Nr. weiß	EUR	KS
L	4000 379 999	5,50	PC00
XL	4000 379 996	5,50	PC00
XXL	4000 379 997	5,50	PC00
XXXL	4000 379 998	5,50	PC00

**Einwegoverall**

aus Polypropylen · mit Kapuze · Gesichts-, Tailen-, Arm- und Beingummi · verdeckter Reißverschluss · atmungsaktiv · Flächengewicht 40 g/m<sup>2</sup>



Größe	Art.-Nr. weiß	EUR	KS
XL	4000 375 900	3,95	YX12
XXL	4000 375 901	3,85	YX12

**Überziehschuh CoverStar®**

Schutzklasse PSA Kat. I · Polypropylen-Spinnvlies mit Laminatfilm · niedrige Ausführung · 36 x 16 cm · antistatisch · Gummizug am Knöchel



	Art.-Nr. weiß	EUR	VE	KS
	4000 375 968	0,95 <sup>1)</sup>	100	YX12

<sup>1)</sup> Preis per St.

**Brustlatzschürze**

aus Spaltleder



L x B ca. cm	Art.-Nr. grau	EUR	KS
100 x 80	4000 375 831	16,95	YX16





**Sicherheitsstiefel PROTOMASTOR**

nach DIN EN ISO 20345:2011 · S5 SRA · mit Stahlkappe und Stahlzwischensohle · Obermaterial: PVC · Innenfutter: antibakterielles Gewebe · Stollensohle aus PVC, bedingt öl-, benzin- und säurebeständig, antistatisch · Schafthöhe ca. 38 cm  
auf Anfrage auch ab Gr. 36 lieferbar



Größe	Art.-Nr. gelb/schwarz	EUR	KS
38	4000 373 598	16,75	YC27
39	4000 373 599	16,75	YC27
40	4000 373 600	16,75	YC27
41	4000 373 601	16,75	YC27
42	4000 373 602	16,75	YC27
43	4000 373 603	16,75	YC27
44	4000 373 604	16,75	YC27
45	4000 373 605	16,75	YC27
46	4000 373 606	16,75	YC27
47	4000 373 607	16,75	YC27
48	4000 373 608	16,75	YC27



**Wathose**

Material: PVC auf Polyester-Trägermaterial, 600 g/m² · Stiefel sind aus PVC · Sohle aus PVC/Nitril · Nähte sind doppelt verschweißt · Träger individuell einstellbar mit Kunststoffschnallen

**Anwendung:** Gartenbau und Landwirtschaft  
auf Anfrage auch in Größe 47 lieferbar



Größe	Bundweite [cm]	Art.-Nr. olivgrün	EUR	KS
40	120,64	4000 374 350	47,95	YX31
41	120,64	4000 374 351	47,95	YX31
42	125,76	4000 374 352	47,95	YX31
43	125,76	4000 374 353	47,95	YX31
44	132,34	4000 374 354	47,95	YX31
45	132,34	4000 374 355	47,95	YX31
46	132,34	4000 374 356	47,95	YX31



**Sicherheitsschuh Rügen**

nach **DIN EN ISO 20345:2011 · S3 SRC** · Obermaterial: weiches Pull-Up-Leder mit Einsätzen aus kaschierem Leder mit Carbonfaser und Reflexbiese, wasserabweisend · atmungsaktives Futter · **gelochte Kunststoffkappe mit atmungsaktiver Membrane** · **durchtrittssichere Safe & Flex Plus Zwischensohle** · atmungsaktives und abriebfestes Fußbett · Duo-PU-Laufsohle · **metallfrei** · Weite 11

**PROMAT**

Größe	Art.-Nr. schwarz	EUR	KS
38	4720 000 598	57,70	PX01
39	4720 000 599	57,70	PX01
40	4720 000 600	57,70	PX01
41	4720 000 601	57,70	PX01
42	4720 000 602	57,70	PX01
43	4720 000 603	57,70	PX01
44	4720 000 604	57,70	PX01
45	4720 000 605	57,70	PX01
46	4720 000 606	57,70	PX01
47	4720 000 607	57,70	PX01
48	4720 000 608	57,70	PX01

**Sicherheitsstiefel Juist**

nach **DIN EN ISO 20345:2011 · S3 SRC** · Obermaterial: weiches Pull-Up-Leder mit Einsätzen aus kaschierem Leder mit Carbonfaser und Reflexbiese, wasserabweisend · atmungsaktives Futter · **gelochte Kunststoffkappe mit atmungsaktiver Membrane** · **durchtrittssichere Safe & Flex Plus Zwischensohle** · atmungsaktives und abriebfestes Fußbett · Duo-PU-Laufsohle · **metallfrei** · Weite 11  
auf Anfrage auch ab Gr. 38 lieferbar

**PROMAT**

Größe	Art.-Nr. schwarz	EUR	KS
39	4720 000 619	61,75	PX01
40	4720 000 620	61,75	PX01
41	4720 000 621	61,75	PX01
42	4720 000 622	61,75	PX01
43	4720 000 623	61,75	PX01
44	4720 000 624	61,75	PX01
45	4720 000 625	61,75	PX01
46	4720 000 626	61,75	PX01
47	4720 000 627	61,75	PX01
48	4720 000 628	61,75	PX01

**Sicherheitsstiefel**

nach **DIN EN ISO 20345:2011 · S3 SRA** · Obermaterial: Schaft aus schwarz/grauem Rindnarbenleder, wasserabweisend · grüne Kontrastnähte · Knöchel-, Schafttrand- und Laschenpolster · **Stahlkappe** · **Stahlzwischensohle** · Innensohle durchgehend und ergonomisch geformt · rutschhemmende 2-Schichten-PUR-Laufsohle · antistatisch · öl- und säurebeständig · Weite 10



Größe	Art.-Nr. schwarz/ grau	EUR	KS
36	4720 000 766	19,95	YC26
37	4720 000 767	19,95	YC26
38	4720 000 768	19,95	YC26
39	4720 000 769	19,95	YC26
40	4720 000 770	19,95	YC26
41	4720 000 771	19,95	YC26
42	4720 000 772	19,95	YC26
43	4720 000 773	19,95	YC26
44	4720 000 774	19,95	YC26
45	4720 000 775	19,95	YC26
46	4720 000 776	19,95	YC26
47	4720 000 777	19,95	YC26
48	4720 000 778	19,95	YC26

**Sicherheitsstiefel Safe UK**

nach **DIN EN ISO 20345:2011 · S3 SRC** · Obermaterial: Schaft aus schwarzem Rindleder **mit Überkappe**, wasserabweisend · atmungsaktives Futter · **mit Stahlkappe und Stahlzwischensohle** · Flat-Fit Fußbett: durchgehendes, anatomisch geformtes Fußbett · rutsch- und abriebfeste PU/PU-Komfortsohle · Weite 11  
auf Anfrage auch ab Gr. 35 lieferbar

**U-POWER**  
Don't worry... be happy!

Größe	Art.-Nr. schwarz	EUR	KS
38	4720 000 058	37,90	YE01
39	4720 000 059	37,90	YE01
40	4720 000 060	37,90	YE01
41	4720 000 061	37,90	YE01
42	4720 000 062	37,90	YE01
43	4720 000 063	37,90	YE01
44	4720 000 064	37,90	YE01
45	4720 000 065	37,90	YE01
46	4720 000 066	37,90	YE01
47	4720 000 067	37,90	YE01
48	4720 000 068	37,90	YE01



11



**Sicherheitsstiefel Reptile**

nach **DIN EN ISO 20345:2011 · S3 RS SRC** · Obermaterial: Schaft aus schwarzem Rindleder, wasserabweisend · Wing Tex Futter: atmungsaktives Material mit Belüftungsgängen · **mit Stahlkappe und Stahlzwischensohle** · Flat-Fit Fußbett: durchgehendes, anatomisch geformtes Fußbett · rutsch- und abriebfeste PU/PU-Komfortsohle · **nach DGVU 112-191** · Weite 11  
auf Anfrage auch ab Gr. 35 und in Gr. 48 lieferbar

Größe	Art.-Nr. schwarz	EUR	KS
40	4720 000 020	48,10	YE01
41	4720 000 021	48,10	YE01
42	4720 000 022	48,10	YE01
43	4720 000 023	48,10	YE01
44	4720 000 024	48,10	YE01
45	4720 000 025	48,10	YE01
46	4720 000 026	48,10	YE01
47	4720 000 027	48,10	YE01



**Sicherheitsstiefel Jaguar UK**

nach **DIN EN ISO 20345:2011 · S3 SRC** · Obermaterial: Schaft aus vollnarbigem Leder, wasserabweisend · Wing Tex Futter: atmungsaktives Material mit Belüftungsgängen · **gelochte Kunststoffkappe mit atmungsaktiver Membrane** · **durchtrittssichere Save & Flex Plus Brandsohle** · Action Dry – durchgehendes, anatomisch geformtes und leichtes EVA Fußbett mit Aktivkohlefaser · rutsch- und abriebfeste PU/PU-Komfortsohle **mit integrierter Überkappe** · **nach DGVU 112-191** · Weite 11  
auf Anfrage auch ab Gr. 35 und in Gr. 48 lieferbar

Größe	Art.-Nr. schwarz	EUR	KS
39	4720 000 079	58,10	YE01
40	4720 000 080	58,10	YE01
41	4720 000 081	58,10	YE01
42	4720 000 082	58,10	YE01
43	4720 000 083	58,10	YE01
44	4720 000 084	58,10	YE01
45	4720 000 085	58,10	YE01
46	4720 000 086	58,10	YE01
47	4720 000 087	58,10	YE01



**Sicherheitsstiefel Cross**

nach **DIN EN ISO 20345:2011 · S3 SRC** · Obermaterial: Schaft aus Glattleder mit **abriebfester Überkappe**, wasserabweisend · Wing Tex Futter: atmungsaktives Material mit Belüftungsgängen · **gelochte Kunststoffkappe mit atmungsaktiver Membrane** · **durchtrittssichere Save & Flex Plus Brandsohle** · Action Dry Fußbett: durchgehendes, anatomisch geformtes und leichtes EVA-Fußbett mit Aktivkohlefaser · rutsch- und abriebfeste PU/PU-Komfortsohle · **nach DGVU 112-191** · Weite 11  
auf Anfrage auch ab Gr. 38 lieferbar

Größe	Art.-Nr. schwarz/ grau/rot	EUR	KS
40	4000 372 120	84,80	YE01
41	4000 372 121	84,80	YE01
42	4000 372 122	84,80	YE01
43	4000 372 123	84,80	YE01
44	4000 372 124	84,80	YE01
45	4000 372 125	84,80	YE01
46	4000 372 126	84,80	YE01
47	4000 372 127	84,80	YE01







### Sicherheitsschuh King

nach **DIN EN ISO 20345:2011 · S3 SRC** · Obermaterial: weiches, gemilltes Leder, wasserabweisend · Wing Tex Futter: atmungsaktives Material mit Belüftungsgängen · **gelochte Aluminiumkappe mit atmungsaktiver Membrane** · **durchtrittssichere Save & Flex Plus Brandsohle** · Memory Fußbett mit Elastopan von BASF, anatomisch, antistatisch, stoßdämpfend · rutsch- und abriebfeste PU/PU-Komfortsohle · nach **DGV 112-191** · Weite 11  
auf Anfrage auch ab Gr. 35 und in Gr. 48 lieferbar



Größe	Art.-Nr. schwarz	EUR	KS
38	4720 000 338	89,00	YE01
39	4720 000 339	89,00	YE01
40	4720 000 340	89,00	YE01
41	4720 000 341	89,00	YE01
42	4720 000 342	89,00	YE01
43	4720 000 343	89,00	YE01
44	4720 000 344	89,00	YE01
45	4720 000 345	89,00	YE01
46	4720 000 346	89,00	YE01
47	4720 000 347	89,00	YE01



### Sicherheitsschuh Club

nach **DIN EN ISO 20345:2011 · S3 SRC ESD** · Obermaterial: weiches gemilltes Nubukleder, wasserabweisend · Wing Tex-Futter · **Aluminiumkappe · Infinergy® PU-Zwischensohle** · **durchtrittssichere Save & Flex Plus Brandsohle, metallfrei** · Memory ESD Fußbett mit Elastopan von BASF, anatomisch, antistatisch, stoßdämpfend · PU-Laufsohle mit leichtem Absatz · nach **DGV 112-191** · Weite 11  
auf Anfrage auch ab Gr. 35 und bis Gr. 48 lieferbar



Größe	Art.-Nr. schwarz	EUR	KS
39	4720 000 969	122,50	YE01
40	4720 000 970	122,50	YE01
41	4720 000 971	122,50	YE01
42	4720 000 972	122,50	YE01
43	4720 000 973	122,50	YE01
44	4720 000 974	122,50	YE01
45	4720 000 975	122,50	YE01
46	4720 000 976	122,50	YE01
47	4720 000 977	122,50	YE01



### Sicherheitswinterstiefel Magnus-Profi

nach **DIN EN ISO 20345 · S3 CI SRC** · Obermaterial: glattes Rindleder · weiche Schaftpolsterung · komplett warm gefüttert mit **Weblammfutter** · zum Schnüren mit **zusätzlichem seitlichen YKK-Reißverschluss** für schnellen Ein- und Ausstieg · **breite Stahlkappe** · **Stahlzwischensohle** · ganze auswechselbare Fußbetteinlage, bezogen mit Weblammfutter · kälteisolierende, rutschhemmende **PU/PU-Sohle** mit Anstoßschutz, kälteflexibel bis **-20 °C**, nicht kreidend · zertifiziert nach **DGV 112-191** für den Einsatz bestimmter orthopädischer Einlagen · Weite 11  
auf Anfrage auch in Gr. 38 und in Gr. 48 lieferbar



Größe	Art.-Nr. schwarz	EUR	KS
39	8000 010 996	66,95	YB04
40	8000 010 997	66,95	YB04
41	8000 010 998	66,95	YB04
42	8000 010 999	66,95	YB04
43	8000 011 000	66,95	YB04
44	8000 011 001	66,95	YB04
45	8000 011 002	66,95	YB04
46	8000 011 003	66,95	YB04
47	8000 011 004	66,95	YB04



11



**Sicherheitsschuh Remisberg Nepal brown**

nach **DIN EN ISO 20345 · S3** · mit **Überkappe** · mit **Kunststoffkappe** und **durchtrittsicherer Stahlzwischensohle** · Obermaterial: gefettetes Nubukleder · spezielle 2-Schichten-PU-Laufsohle mit rutschsicherer Active Grip-Technologie · beständig gegen Öle und Kraftstoffe · Energieaufnahme im Fersenbereich · atmungsaktives Futter · antistatisch · Weite 11 auf Anfrage auch ab Größe 36 lieferbar



Größe	Art.-Nr. braun	EUR	KS
38	4000 372 458	69,95	YC09
39	4000 372 459	69,95	YC09
40	4000 372 460	69,95	YC09
41	4000 372 461	69,95	YC09
42	4000 372 462	69,95	YC09
43	4000 372 463	69,95	YC09
44	4000 372 464	69,95	YC09
45	4000 372 465	69,95	YC09
46	4000 372 466	69,95	YC09
47	4000 372 467	69,95	YC09
48	4000 372 468	69,95	YC09



**Sicherheitsstiefel Sherpa**

nach **DIN EN ISO 20345 · S3** · mit **Überkappe** · mit **Kunststoffkappe** und **durchtrittsicherer Stahlzwischensohle** · Obermaterial: gefettetes Nubukleder · spezielle 2-Schichten-PU-Laufsohle mit rutschsicherer Active Grip-Technologie · beständig gegen Öle und Kraftstoffe · Energieaufnahme im Fersenbereich · atmungsaktives Futter · antistatisch · Weite 11 auf Anfrage auch ab Größe 36 lieferbar



Größe	Art.-Nr. braun	EUR	KS
38	4000 372 478	72,95	YC09
39	4000 372 479	72,95	YC09
40	4000 372 480	72,95	YC09
41	4000 372 481	72,95	YC09
42	4000 372 482	72,95	YC09
43	4000 372 483	72,95	YC09
44	4000 372 484	72,95	YC09
45	4000 372 485	72,95	YC09
46	4000 372 486	72,95	YC09
47	4000 372 487	72,95	YC09
48	4000 372 488	72,95	YC09



**Sicherheitsstiefel Tibet**

nach **DIN EN ISO 20345 · S3** · mit **Überkappe** · mit **Kunststoffkappe** und **durchtrittsicherer Stahlzwischensohle** · Obermaterial: Vollrindleder · spezielle 2-Schichten-PU-Laufsohle mit rutschsicherer Active Grip-Technologie · beständig gegen Öle und Kraftstoffe · Energieaufnahme im Fersenbereich · atmungsaktives Futter · antistatisch · Weite 11 auf Anfrage auch ab Größe 36 lieferbar



Größe	Art.-Nr. schwarz	EUR	KS
38	4000 372 318	72,95	YC09
39	4000 372 319	72,95	YC09
40	4000 372 320	72,95	YC09
41	4000 372 321	72,95	YC09
42	4000 372 322	72,95	YC09
43	4000 372 323	72,95	YC09
44	4000 372 324	72,95	YC09
45	4000 372 325	72,95	YC09
46	4000 372 326	72,95	YC09
47	4000 372 327	72,95	YC09
48	4000 372 328	72,95	YC09



**Sicherheitsstiefel Renegade Work GTX black Mid**

nach **DIN EN ISO 20345 S3 CI/HI/HRO/SRC** · Obermaterial: hydrophobiertes Nubukleder / hydrophobiertes Textilmaterial · **Stahlkappe** · **metallfreier Durchtrittsschutz** · GORE-TEX Performance Comfort Footwear · geschlossene, gepolsterte Lasche · ganzflächige Einlegesohle LOWA · Gummi/PU Sohle VIBRAM® mit MONOWRAP®-Technologie · Form B · nach **DGUV 112-191**



Größe	Art.-Nr. schwarz/schwarz	EUR	KS
39	8000 469 128	165,00	YR01
40	8000 469 129	165,00	YR01
41	8000 469 130	165,00	YR01
42	8000 469 131	165,00	YR01
43	8000 469 132	165,00	YR01
44	8000 469 133	165,00	YR01
45	8000 469 134	165,00	YR01
46	8000 469 135	165,00	YR01
47	8000 469 136	165,00	YR01

11



**Sicherheitsstiefel BLACK EAGLE® Safety 54 Mid**

nach EN ISO 20345:2011 S3 HRO HI CI WR SRC · Obermaterial: Waterproof Leder, hydrophobiert · extrem atmungsaktiv durch GORE-TEX® Extended Innenfutter · **Schafthöhe: 14,5 cm** · HAIX® Composite Schutzkappe · flexible, leichte und durchtrittshemmende metallische Zwischensohle · feuchtigkeitsableitende und dämpfende Einlage mit „Airflow“-Kanälen · PU-Dämpfungskeil sorgt für hervorragende Laufeigenschaften · **moderner, leichter Sportschuh-Sohlenaufbau** mit Gummi/PU-Straßen-/Geländeprofil · erhöhter Abrollkomfort · höchste Rutschsicherheit auch bei Kälte (HAIX® Anti Slip System) · nicht kreidend · HAIX® Vario Wide Fit System zum Regulieren der Weite · antistatisch · HAIX® CO System: Einlagenversorgung nach DGUV 112-191 · Haix® Sun REFLECT System: reduziert den Aufzeffekt des Oberleders durch Sonneneinstrahlung · keine seitlichen Nähte · TPU verstärkter Spitzenbereich auf Anfrage auch in weiteren Zwischengrößen lieferbar



Größe	Art.-Nr. schwarz/rot	EUR	KS
6 (39)	4721 000 169	130,17	YJ00
6,5 (40)	4721 000 170	130,17	YJ00
7 (41)	4721 000 171	130,17	YJ00
7,5 (41,5)	4721 000 172	130,17	YJ00
8 (42)	4721 000 173	130,17	YJ00
8,5 (42,5)	4721 000 174	130,17	YJ00
9 (43)	4721 000 175	130,17	YJ00
9,5 (44)	4721 000 176	130,17	YJ00
10 (45)	4721 000 177	130,17	YJ00
10,5 (45,5)	4721 000 178	130,17	YJ00
11 (46)	4721 000 179	130,17	YJ00
12 (47)	4721 000 180	130,17	YJ00

**Sicherheitsstiefel QS700**

nach EN ISO 20345:2011 · S3 SRC WRU · Obermaterial: wasserabweisendes geöltes Nubukleder · Innenfutter: Mikrofaser · **Stahlkappe** · Fußbett: anatomisch geformtes **Kork-Mikrofaser Fußbett** · Laufsohle: rutschhemmendes Nitril-Gummi



Größe	Art.-Nr. Braun	EUR	KS
40	4000 372 423	130,00	YX33
41	4000 372 424	130,00	YX33
42	4000 372 425	130,00	YX33
43	4000 372 426	130,00	YX33
44	4000 372 427	130,00	YX33
45	4000 372 428	130,00	YX33
46	4000 372 429	130,00	YX33



**Sicherheitsstiefel Braxton**

nach DIN EN ISO 20345 · S3 SRC HRO · vollnarbiges, robustes, atmungsaktives **LWG-Rindleder** · klimaregulierendes Textilfutter, besonders abriebfestes Mikrofaser-Fersenfutter · **BOA® Verschlusssystem für einfaches Öffnen und Schließen bei optimaler Justierung** der Passform · Heel-Safety-System, reflektierende Applikationen · **BAAK Stahl-Flexkappe** · integriertes H-Kopplungs-Element zum fußgerechten Abknicken für ein gesundes Stehen und Gehen · **durchtrittshemmende nichtmetallische flexible Brandzwischensohle** · PU/Nitril-Sohle mit Flexzone im Ballenbereich **BAAK go&relax System** · ETPU-Fersen-Dämpfungselement · PU-Zwischensohle mit hohem Energieaufnahmevermögen · kurzzeitig bis 300°C belastbar · rutschhemmend, resistent gegen viele Säuren und Laugen, schnittsicher · nach **DGUV 112-191** · Weite 11 auf Anfrage auch ab Gr. 38 und bis Gr. 48 lieferbar



Größe	Art.-Nr. schwarz/rot	EUR	KS
40	8000 600 316	97,95	YB04
41	8000 600 317	97,95	YB04
42	8000 600 318	97,95	YB04
43	8000 600 319	97,95	YB04
44	8000 600 320	97,95	YB04
45	8000 600 321	97,95	YB04
46	8000 600 322	97,95	YB04

**Einziehsocke**

Material: 70 % Polyester / 30 % Viskose · Futter: 100 % Moltopren



Größe	Art.-Nr. anthrazit	EUR	KS
39-40	4000 374 870	2,80	YC26
41-42	4000 374 871	2,80	YC26
43-44	4000 374 872	2,80	YC26
45-46	4000 374 873	2,80	YC26
47-48	4000 374 874	2,80	YC26





**Funktionssocke Dibbersen**

optimaler Feuchtigkeitstransport und angenehm trockene Füße durch COOLMAX-Faser · anatomisch geformte Frotteepolsterung an Knöchel, Ferse, Sohle und Spitze · verlängerter Schaft und weiter Komfortbund

**Materialzusammensetzung:** 36 % COOLMAX®, 53 % Baumwolle, 10 % Polyamid, 1% Lycra



Größe	Art.-Nr. schwarz/ grau	EUR	KS
39-42	4000 374 845	4,55	YX31
43-46	4000 374 846	4,55	YX31
47-50	4000 374 847	4,55	YX31



**Schnürsenkel**

BAMA-Schuhsenkel erfüllen höchste Qualitätsansprüche · hohe Reiß- und Abriebfestigkeit

**Länge 90 cm für Halbschuhe · Länge 120 cm für Sicherheitstiefel**



Länge [cm]	VE	Art.-Nr.	EUR	KS
<b>Kordelsenkel, schwarz</b>				
90	12	4000 374 780	2,55 <sup>1)</sup>	YU01
120	6	4000 374 781	2,55 <sup>1)</sup>	YU01
<b>Flachsenkel, schwarz</b>				
90	12	4000 374 785	2,55 <sup>1)</sup>	YU01
120	6	4000 374 786	2,55 <sup>1)</sup>	YU01

<sup>1)</sup> Preis per Paar



**Knieschoner**

**zertifiziert nach DIN EN 14404** · schwarz · Kastenform mit 4 Knöpfen · durchstichfest nach **DIN EN 14404** bis 250 N = 25 kg = Leistungsstufe 2 · die breiten Textilstretchbänder, sowie das zusätzliche Ergo-Fix verhindern das Einschneiden der Bänder in die Kniekehle (Bandbefestigung an Ober- und Unterschenkel)

Art.-Nr.	EUR	KS
4000 374 806	15,45 <sup>1)</sup>	YK00

<sup>1)</sup> Preis per Paar

11



**Gelenknieschoner**

**zertifiziert nach DIN EN 14404** · knieangepasste Gelenkform mit 2 beweglichen Hartschalen · Material: Polyurethan · weiche Innenpolsterung aus Zellkautschuk · paarweise verpackt · Schutz gegen Schnitte und Stiche bis 250 N bei spitzen Untergründen und Gegenständen (bis 1 cm Höhe) · **Leistungsstufe 2**

Art.-Nr.	EUR	KS
4000 374 821	36,85	YK00



**Gesichtstuch**

keine Schutzmaske · 100 % Baumwolle, weiß · wasch-/kochbar 90-95 °C



Farbe	Material	Art.-Nr.	EUR	KS
weiß	100 % Baumwolle	4701 000 000	1,95	YR99

**Gesichtstuch**

Schutz der Mund- und Nasenschleimhaut · nur für die private Verwendung / keine PSA · Mehrweg · kein medizinisches Produkt · bei Durchfeuchtung absetzen oder wechseln · Hände vor und nach Benutzung mit Seife waschen · waschbar bei 60 Grad · Innenseite aus angenehmer Baumwollfaser · im Polybeutel verpackt

- Art.-Nr. 4701 000 998: unisex
- Art.-Nr. 4701 000 995: Jungen
- Art.-Nr. 4701 000 994: Mädchen
- Art.-Nr. 4701 000 996: Erwachsene
- Art.-Nr. 4701 000 997: Erwachsene



unisex



Jungen



Mädchen

**!** Community Maske /  
Textiler Mund Nase  
Schutz



Erwachsene



Erwachsene

Farbe	Material	Art.-Nr.	EUR	KS
weiß	100 % Baumwolle	4701 000 998	2,05	YX99
Delphinmotiv	100 % Baumwolle	4701 000 995	2,15	YX99
Schmetterlingmotiv	100 % Baumwolle	4701 000 994	2,15	YX99
pink	100 % Baumwolle	4701 000 996	2,15	YX99
blau	100 % Baumwolle	4701 000 997	2,15	YX99

**Atemschutzmaske**

mit Ausatemventil · Filterklasse: **DIN EN 149:2001 + A1:2009 FFP2 NR D<sup>1</sup>** · Muschelform · das Ventil erleichtert das Ausatmen und verhindert einen Hitzestau in der Maske

D<sup>1</sup> = Dolomitstaubprüfung



VE	Art.-Nr.	EUR	KS
15	4701 000 002	1,95 <sup>1)</sup>	YC30

<sup>1)</sup> Preis per St.





**Atemschutzmaske Snake FFP1**

gegen nicht gesundheitsgefährdenden Staub, feste und wässrige Partikel und Aerosole bis zum 4-fachen des Grenzwertes · Filterklasse: **DIN EN 149:2001 FFP1 NR** · vorgeformter und schaumstoffgefüllter Nasenbereich mit flexiblem Nasenbügel · bequemer und hautsympathischer Dichtsitz  
Diese Atemschutzmaske hat eine Haltbarkeit von 4 Jahren



Modell	VE	Art.-Nr.	EUR	KS
<b>SNAKE - FFP1</b>	12	<b>4000 370 608</b>	<b>1,05</b> <sup>1)</sup>	PK00

<sup>1)</sup> Preis per St.



**Atemschutzmaske Snake · FFP2/V**

mit Cool-Down-Ausatemventil · gegen mindergiftigen und gesundheitsgefährdenden Staub, feste und wässrige Partikel und Aerosole bis zum 10-fachen des Grenzwertes · Filterklasse: **DIN EN 149:2001 FFP2 NR** · vorgeformter und schaumstoffgefüllter Nasenbereich mit flexiblem Nasenbügel · bequemer und hautsympathischer Dichtsitz · das Ventil erleichtert das Ausatmen und verhindert einen Hitzestau in der Maske  
Diese Atemschutzmaske hat eine Haltbarkeit von 4 Jahren



Modell	VE	Art.-Nr.	EUR	KS
<b>SNAKE · FFP2</b>	12	<b>4000 370 609</b>	<b>1,95</b> <sup>1)</sup>	PK00

<sup>1)</sup> Preis per St.



**Atemschutzmaske Snake · FFP3/V**

mit Cool-Down-Ausatemventil · gegen giftigen und hochgiftigen Staub, feste und wässrige Partikel und Aerosole bis zum 30-fachen des Grenzwertes · Filterklasse: **DIN EN 149:2001 FFP3 NR** · vorgeformter Nasenbereich mit flexiblem Nasenbügel · breite, anschmiegsame, baumwollgefüllte Innendichtlippe für angenehmes Tragen und Sicherheit · bequemer und hautsympathischer Dichtsitz · das Ventil erleichtert das Ausatmen und verhindert einen Hitzestau in der Maske  
Diese Atemschutzmaske hat eine Haltbarkeit von 4 Jahren



Modell	VE	Art.-Nr.	EUR	KS
<b>SNAKE · FFP3R</b>	5	<b>4000 370 610</b>	<b>4,75</b> <sup>1)</sup>	PK00

<sup>1)</sup> Preis per St.



**Atemschutzhalbmaskenset 6223 – SET – A2P3R**

**EN 140** · das Atemschutz-Masken-Set 6223 M bietet Ihnen eine komplette Lösung zum Schutz vor Gefahren durch Schadstoffe in Gasen, Dämpfen und Partikeln · es bietet Ihnen einen sicheren Schutz bei jedem Einsatz und ist schnell einsatzbereit, da das Set alle wichtigen Komponenten für den Atemschutz enthält

**Lieferumfang:**

- ① 1 x 6200 Halbmaske Größe M
- ② 2 x 6055 Gas- und Kombinationsfilter A2
- ③ 4 x 5935 Partikel-Einlegefilter P3R
- ④ 2 x 501 Filterdeckel



②



④



③



Ausführung	Größe	Art.-Nr.	EUR	KS
<b>mit Filter</b>	M	<b>4000 370 691</b>	<b>54,95</b>	YX08



**Atemschutzhalbmaske 6200 – Serie 6000**

der Halbmaskenkörper ist fast so leicht wie eine Einwegmaske · durch die 4-Punkt-Bebänderung und den Kopfbügel ist ein sehr guter Sitz bei optimaler Gewichtsverteilung gewährleistet  
**Lieferung ohne Filter**



Ausführung	Größe	Art.-Nr.	EUR	KS
ohne Filter	M	4000 370 680	18,65	YX08



**Atemschutzvollmaske 6800 – Serie 6000**

**EN 136** · Klasse 1 · diese Vollmaskenserie überzeugt durch Komfort, Anwenderfreundlichkeit und Kostenvorteile, wie sie bisher den Halbmasken vorbehalten waren · sie wiegt nur 400 g und besteht aus hautfreundlichem Silikon · mit integrierter Sprechmembran für gute Sprachverständigung · Polycarbonat-Sichtscheibe, kratz- und stoßbeständig  
**Lieferung ohne Filter**



Ausführung	Größe	Art.-Nr.	EUR	KS
ohne Filter	M	4000 370 690	119,80	YX08

**+** **Filter**

passend zu Atemschutzmasken Art.-Nr. 4000 370 675, 4000 370 676, 4000 370 680, 4000 370 690 + 4000 370 691

Bezeichnung	VE	Art.-Nr.	EUR	KS
<b>Partikelfilter 2000 nach EN 1473:2000</b>				
Rundpartikelfilter P2 (Werks-Bez. 2125), EN 143	20	4000 370 683	3,90 <sup>1)</sup>	YX08
Rundpartikelfilter P3 (Werks-Bez. 2135), EN 143	20	4000 370 684	4,65 <sup>1)</sup>	YX08
Rundpartikelfilter P2 (Werks-Bez. 2128) mit Aktivkohle, mit zusätzlichem Schutz gegen organische und saure Gase u. Dämpfe sowie Ozon unter Grenzwert	20	4000 370 689	4,50 <sup>1)</sup>	YX08
Rundpartikelfilter P3R (Werks-Bez. 2138) m. Aktivkohle, mit zusätzlichem Schutz gegen organische und saure Gase u. Dämpfe unter Grenzwert sowie Ozon bis zum 10-fachen des Grenzwertes	20	4000 370 681	5,25 <sup>1)</sup>	YX08
<b>Gas- und Kombifilter 6000</b>				
Gasfilter A1, gegen organische Gase und Dämpfe (Werks-Bez. 6051)	2	4000 370 692	5,55 <sup>1)</sup>	YX08
Gasfilter A2, gegen organische Gase und Dämpfe, speziell Farbspritzen (Werks-Bez. 6055), EN 141	8	4000 370 685	6,65 <sup>1)</sup>	YX08
Kombinationsfilter, Filterklasse A1 B1 E1, gegen organische und anorganische Gase und Dämpfe (Werks-Bez. 6057), EN 141	8	4000 370 686	6,35 <sup>1)</sup>	YX08
Kombinationsfilter, Filterklasse A1 B1 E1 K1, gegen organische, anorganische und saure Gase, Ammoniak und Derivate (Werks-Bez. 6059)	8	4000 370 693	6,95 <sup>1)</sup>	YX08
<b>Partikel-Einlegefilter 5000 nach EN 143:2000 für die Kombination mit Gasfiltern</b>				
Feinstaubvliesfilter P2R (Werks-Bez. 5925), EN 143, (Vorfilter zu Gasfilter / Kombination)	20	4000 370 682	3,35 <sup>1)</sup>	YX08
Feinstaubvliesfilter P3R (Werks-Bez. 5935), EN 143, (Vorfilter zu Gasfilter / Kombination)	2	4000 370 688	4,15 <sup>1)</sup>	YX08
Filterdeckel (Werks-Bez. 501), für Kombinationen P2 + P3, Vliesfilter 4000370682 + -688 mit Gasfilter / Kombifilter	2	4000 370 687	2,05 <sup>1)</sup>	YX08

<sup>1)</sup> Preis per St.





**Gehörschutzspender E-A-R One Touch Pro**

Set komplett mit Aufsatz à 500 Paar E-A-R Classic II · einfach zu bedienen: durch leichte Drehbewegung (rechts oder links möglich) fallen die Stöpsel aus dem Trichter direkt in die Hand, bzw. in die Auffangschale · der Spender verhindert Produktschwund und Unordnung · er bietet Ihnen eine Kostenkontrolle · der getönte Aufsatz lässt klar erkennen, wann sie ausgetauscht werden muss · Zusammenbau und Bedienung sind kinderleicht

EN 352-2 / (SNR)=28 dB / H-Wert = 30 dB / M-Wert = 24 dB / L-Wert = 22 dB

Ausführung	Art.-Nr.	EUR	KS
mit Füllung E-A-R Classic II	4000 370 999	179,00	YC03



**Gehörschutzstöpsel E-A-R™ Classic II Refill**

Nachfülldispenser für Spender **One Touch** · wenn der Spender leer ist, braucht nur der Dispenser mit wenigen Handgriffen ausgetauscht werden · restliche Stöpsel können in den neuen Dispenser umgefüllt werden

EN 352-2 / (SNR) = 28 dB / H-Wert = 30 dB / M-Wert = 24 dB / L-Wert = 22 dB

Ausführung	Art.-Nr.	EUR	KS
500 Paar / Dispenser	4000 370 301	90,00	YC03



**Gehörschutzstöpsel E-A-R™ CLASSIC™ II**

ohne Zinn · der weltweit populärste Gehörschutzstöpsel · sehr bequem zu tragen · passt sich fast jeder Gehörganggröße optimal an · mittlerer Dämmwert

EN 352-2 / (SNR) = 28 dB / H-Wert = 30 dB / M-Wert = 24 dB / L-Wert = 22 dB



4000 370 302



4000 370 303

Ausführung	Art.-Nr.	EUR	KS
250 Paar / Karton	4000 370 302	50,00	YC03
250 Paar / Karton, 5 Paar / Pack	4000 370 303	60,00	YC03



**Bügelgehörschutz SAFELINE V**

sehr robuster Polycarbonat Bügel · mehrmals wiederverwendbare Gehörschutzstöpsel aus PU · sehr leicht und bequemer Tragekomfort · Stöpsel sind auswechselbar

EN-352-2 / (SNR) = 24dB (A) / H-Wert = 26 dB (A) / M-Wert = 20 dB (A) / L-Wert = 19 dB (A)

	Art.-Nr.	EUR	KS
	4000 370 293	3,55	PK00

Zubehör	Art.-Nr.	VE	EUR	KS
Ersatzstöpsel	4000 370 294	5	1,10 <sup>1)</sup>	PK00

<sup>1)</sup> Preis per Paar



**Bügelgehörschutz E-A-Rcaps™ 200**

federleicht · bequem und komfortabel · für wechselnde Lärmsituationen

EN 352-2 / (SNR) = 23 dB / H-Wert = 27 dB / M-Wert = 19 dB / L-Wert = 17 dB

	Art.-Nr.	EUR	KS
	4000 370 312	4,30	YC03

Zubehör	Art.-Nr.	VE	EUR	KS
Ersatzstöpsel	4000 370 315	10	2,15 <sup>1)</sup>	YC03

<sup>1)</sup> Preis per Paar

11



### Gehörschutz Protec 24

gute Trageigenschaften · stufenlos verstellbarer Kunststoffbügel

EN 352-1 / (SNR) = 24 dB (A) / H-Wert = 30 dB (A) / M-Wert = 21 dB (A) / L-Wert = 15 dB (A)



Kapsel­farbe	Gewicht [g]	Art.-Nr.	EUR	KS
rot	180	4000 370 401	7,05	YK05



### Gehörschutz OPTIME™ I

breiter, gepolsterter Kopfbügel aus Federstahl · weiche Polsterung auch bei Daueranwendung sehr bequem · Dichtungsringe mit Schaumstoff und Flüssigkeit gefüllt · sehr vielseitig und besonders leicht

**Anwendung für leichtere Lärmbelastungen:** z. B. in der Industrie, in Werkstätten, Klempnereien, Druckereien, auch beim Rasenmähen oder bei lauten Hobby- und Freizeitaktivitäten geeignet

EN 352-1 / (SNR) = 27 dB / H-Wert = 32 dB / M-Wert = 25 dB / L-Wert = 15 dB



Kapsel­farbe	Gewicht [g]	Art.-Nr.	EUR	KS
gelb	180	4000 370 412	18,15	YC05

### Hygienesatz HY51

bestehend aus zwei Dichtungsringen und Dämmkissen

Art.-Nr.	EUR	KS
4000 370 413	8,95	YC05

### Gehörschutz OPTIME I

Lieferung ohne Helm

EN 352-1 und -3 / (SNR) = 26 dB / H-Wert = 32 dB / M-Wert = 25 dB / L-Wert = 15 dB

2x16mm-Schlitz:

30mm-Schlitz: G3000, INAP-Master, INAP-Defender, Visor Light, Montana

Passende Schutzhelme finden Sie auf den Seiten 627/628



11

Kapsel­farbe	Art.-Nr.	EUR	KS
<b>Gehörschutz für Helm mit 2x16mm-Schlitz</b>			
gelb	4000 370 562	25,40 <sup>1)</sup>	YC05
<b>Gehörschutz für Helm m.30mm-Schlitz: G3000, INAP-Master, INAP-Defender, Visor Light, Montana</b>			
gelb	4000 370 563	20,75 <sup>1)</sup>	YC05

<sup>1)</sup> Preis per Paar



**Gehörschutz OPTIME™ II**

stufenlose Höheneinstellung · biegsam zur Anpassung an die Kopfform · Dichtungsringe mit Schaumstoff und Flüssigkeit gefüllt

**Anwendung für starke Lärmbelastungen:** für die Arbeit mit Baumaschinen, Flughäfen, Landwirtschaft

EN 352-1 und -3 / (SNR) = 31 / H-Wert = 34 dB / M-Wert = 29 dB / L-Wert = 20 dB



Kapsel­farbe	Gewicht [g]	Art.-Nr.	EUR	KS
dunkelgrün	210	4000 370 417	22,55	YC05

**Hygienesatz HY52**

bestehend aus zwei Dichtungsringen und Dämmkissen

Art.-Nr.	EUR	KS
4000 370 418	8,55	YC05



**Gehörschutz OPTIME™ III**

breiter, gepolsterter Kopfbügel · doppelter Drahtbügel · doppelschalige Kapseln für max. Dämmung

**Anwendung für extreme Lärmbelastung:** Flughäfen, Bergwerke, Schiffsmaschinenräume

**Neue Technologie:**

Doppelte Schalen minimieren die Resonanz in der Kapsel. So wird die maximale Hochfrequenzdämpfung erreicht, Signale und Sprache lassen sich jedoch gleichzeitig leicht wahrnehmen, ebenso optimale Dämpfung der niedrigen Frequenzen.

EN 352-1 und -3 / (SNR) = 35 dB / H-Wert = 40 dB / M-Wert = 32 dB / L-Wert = 23 dB



Kapsel­farbe	Gewicht [g]	Art.-Nr.	EUR	KS
schwarz/rot	285	4000 370 422	26,05	YC05

**Hygienesatz HY54**

bestehend aus zwei Dichtungsringen und Dämmkissen

Art.-Nr.	EUR	KS
4000 370 423	10,45	YC05



11



**Sicherheitsaufbewahrungsbox SecuBox - Midi neutral mit 4 Gebotszeichen sortiert**

aus hochschlagzähem ABS-Kunststoff · staubgeschützt · spritzwassergeschützt · inkl. Befestigungsmaterial · rasche und einfache Handhabung · die SecuBox kann individuell durch die beigelegten Piktogramme (Augen-, Atem-, -Gehörschutz, Handschuhe) gestaltet werden

Ausführung	Art.-Nr.	EUR	KS
Secu Box® - Midi m. Deckel, staub-/spritzwassergeschützt	4000 370 856	27,95	YC05



### Schutzhelm INAP-Master 4 (Pkt.)

nach EN 397 · Zusatzprüfung Kälte (-20 °C) · aus Polyethylen · universelle Passform mit im Nacken heruntergezogener Helmschale · große Stirnfläche (bedruckbarer Bereich 6 x 4 cm) · seitliche Slots für Gehörschützer, 30 mm · Regenrinne · 4 Pkt.-Gurtband-Innenausstattung mit Kinnriemenhalterung und umlaufendem Schweißband · Kopfumfang 51-64 cm · Gewicht Helmschale ca. 255 g  
Passenden Gehörschutz finden Sie auf der Seite 625



Farbe	Art.-Nr.	EUR	KS
karminrot	4701 030 329	7,50	YK02
signalblau	4701 030 330	7,50	YK02
schwefelgelb	4701 030 332	7,50	YK02
signalweiß	4701 030 333	7,50	YK02
verkehrsorange	4701 030 334	7,50	YK02
apfelgrün	4701 030 336	7,50	YK02
lichtblau	4701 030 337	7,50	YK02

Zubehör	Art.-Nr.	VE	EUR	KS	
Lederkinnriemen KL, mit Schiebeschnalle, Rindkernleder	8000 094 938	+	5	3,50	YK02
Schweißband, PU, hochsaugfähig, ca. 380 mm lang	8000 094 941		10	2,20	YK02

### Schutzhelm INAP-Master 6 (Pkt.)

nach EN 397 · Zusatzprüfung Kälte (-20 °C) · aus Polyethylen · universelle Passform mit im Nacken heruntergezogener Helmschale · große Stirnfläche (bedruckbarer Bereich 6 x 4 cm) · seitliche Slots für Gehörschützer, 30 mm · Regenrinne · 6 Pkt.-Gurtband-Innenausstattung mit Kinnriemenhalterung und umlaufendem Schweißband · Kopfumfang 51-64 cm · Gewicht Helmschale ca. 255 g



Farbe	Art.-Nr.	EUR	KS
karminrot	4701 030 350	8,50	YK02
signalblau	4703 030 351	8,50	YK02
schwefelgelb	4701 030 353	8,50	YK02
signalweiß	4701 030 354	8,50	YK02
verkehrsorange	4701 030 355	8,50	YK02
apfelgrün	4701 030 357	8,50	YK02
lichtblau	4701 030 358	8,50	YK02

Zubehör	Art.-Nr.	VE	EUR	KS	
Lederkinnriemen KL, mit Schiebeschnalle, Rindkernleder	8000 094 938	+	5	3,50	YK02
Schweißband, PU, hochsaugfähig, ca. 380 mm lang	8000 094 941		10	2,20	YK02





**Schutzhelm INAP-Defender 6 (Pkt.)**

nach EN 397 · Zusatzprüfung Kälte (-30 °C) · aus Polyethylen · komfortable Passform mit stark im Nacken heruntergezogener Helmschale · große Stirnfläche (bedruckbarer Bereich 6 x 4 cm) · seitliche Slots für Gehörschützer, 30 mm · Regenrinne · 6 Pkt.-Gurtband-Innenausstattung mit Kinnriemenhalterung und hochsaugfähigem, umlaufendem Schweißband · Kopfumfang 51-64 cm · Gewicht Helmschale ca. 255 g



Farbe	Art.-Nr.	EUR	KS
karminrot	4701 030 370	8,50	YK02
signalblau	4701 030 371	8,50	YK02
schwefelgelb	4701 030 373	8,50	YK02
signalweiß	4701 030 374	8,50	YK02
verkehrsorange	4701 030 375	8,50	YK02
minzgrün	4701 030 372	8,50	YK02

+	Zubehör	Art.-Nr.	VE	EUR	KS
	Lederkinnriemen KL, mit Schiebeschnalle, Rindkernleder	8000 094 938	+ 5	3,50	YK02
	Schweißband, PU, hochsaugfähig, ca. 380 mm lang	8000 094 941	10	2,20	YK02



**Lederkinnriemen KL**

aus Rindkernleder mit Schiebeschnalle  
Der Kinnriemen lässt sich an allen Voss Helmmodellen montieren.



Ausführung [mm]	VE	Art.-Nr.	EUR	KS
mit Schiebeschnalle, 470	5	+ 8000 094 938	3,50	YK02



**Elektrikerschutzschirm 4 kA**

Schutzschirm für Elektromonteuere zum Schutz gegen Fehlschaltungen und Störlichtbögen der Klasse 1 (4 kA) · aus 1,5 mm dickem Polycarbonat · nach DIN 166 + DIN GS-ET-29 geprüft · komplett aus Kunststoff gefertigt · passt auf viele Helme · Schutzscheibe ist gebördelt und dichtet den Schirm von oben ab · Scheibe ist hochklappbar und durch eine Schraubverbindung in jeder Position feststellbar · wird durch einen breiten, verstellbaren Gummizug rutschfest am Helm befestigt



Ausführung	Abmessung [mm]	Art.-Nr.	EUR	KS
PC, klar	460 x 200 x 1,5	4701 030 121	39,25	YX27



**Schutzbrille**

EN 166 · aus Nylon · mit Seitenblenden · in der Länge verstellbare Bügel · geteilte Fassung und Rändelschrauben · Glasgröße 62 x 52 mm



Ausführung	Scheibenkennzeichnung	Art.-Nr.	EUR	KS
Bügel schwarz, Scheibe klar	MG 1 S	4000 370 014	5,65	YK04
Zubehör	Art.-Nr.	VE	EUR	KS
Ersatzscheiben, splitterfreies Glas, klar	4000 370 150	+ 50	2,30 <sup>1)</sup>	YK04
Ersatzscheibe, grünes Glas, DIN 5	4000 370 152	+ 50	2,85 <sup>1)</sup>	YK04

<sup>1)</sup> Preis per Paar

**Schutzbrille Daylight One**

EN 166 · hochschlagzähe Polycarbonatscheiben · kratzfest · 100 % UV-Schutz bis 385 nm · beschlagfrei · leichte, modische Brille



Ausführung	Scheibenkennzeichnung	Art.-Nr.	EUR	KS
Bügel klar, Scheibe klar	2C-1.2 nwTec 1 FT 166 FT CE	4000 370 002	4,20	PK00
Bügel schwarz, Scheibe smoke	5-3.1 nwTec 1 FT 166 FT CE	4000 370 003	4,20	PK00

**Schutzbrille Daylight Flex**

EN 166 · hochschlagzähe Polycarbonatscheibe, dauerhaft beschlagfrei · top moderne Schutzbrille

2-Komponenten-Technologie: exzellenter Tragekomfort durch perfekte Anpassung durch individuelle Scheibenneigungsverstellung



Ausführung	Scheibenkennzeichnung	Art.-Nr.	EUR	KS
Bügel grau/dunkelblau, Scheibe klar	2C 1.2 1S CE	4000 370 075	9,80	PK00

**Schutzbrille DAYLIGHT PREMIUM**

EN 166 · splitterfreie Polycarbonatgläser · Optikkategorie 1 · anti-scratch-beschichtet · 100 % UVA- + UVB-Schutz durch Verwendung von UV-400-Scheiben · beschlagfrei · Ultra Light Concept · hochwertige Kunststofffassungen · höchster Komfort und höchste Sicherheit



Ausführung	Scheibenkennzeichnung	Art.-Nr.	EUR	KS
Bügel dunkelblau, Scheibe klar	2C 1.2 1S CE	4000 370 080	8,10	PK00
Bügel dunkelblau, Scheibe smoke	2C 3/5-3.1 1S CE	4000 370 081	8,10	PK00
Bügel dunkelblau, Scheibe gelb	2C 1.2 1S CE	4000 370 082	8,10	PK00

**Vollsichtschutzbrille Fahrenheit FheitAF**

EN 166 · Polycarbonatscheibe für Arbeiten mit hoher Stoßgefahr · weicher, großer, kristallklarer PCV-Rahmen · dieses Modell wurde speziell zum Tragen mit Korrektionsbrillen, Staubmasken oder Atemschutz-Halbmasken entwickelt · indirekte Belüftung, um ein Beschlagen oder das Eintreten von Flüssigkeiten und Staub zu verhindern · das breite Nylon-Gummiband (25 mm) ist einfach einstellbar · wird im praktischen Mikrofaserbeutel geliefert, der als Brillenputztuch genutzt werden kann



Ausführung	Scheibenkennzeichnung	Art.-Nr.	EUR	KS
Polycarbonatscheibe klar	2C-1.2 3M 1 BT	4000 370 054	9,40	YC01

**Vollsichtschutzbrille**

EN 166 · aus Kunststoff · mit seitlichen Entlüftungslöchern · verstellbares Gummiband über Korrektionsbrillen tragbar



Ausführung	Scheibenkennzeichnung	VE	Art.-Nr.	EUR	KS
Kunststoffscheibe klar	nwTec 1 BT 9 O CE	10 +	4000 370 022	1,70 <sup>1)</sup>	YK05

<sup>1)</sup> Preis per St.







**Vollsichtschutzbrille DAYLIGHT TOP**

EN 166 · Panoramablickfeld · schlagzähe Scheibe aus Polycarbonat · beschlagfrei · optische Güteklasse 1 · Rahmen aus zwei Komponenten für maximalen Tragekomfort · **geeignet für Brillenträger** · Kombination mit Halbmasken möglich · verstellbare Gummibandänderung · indirekte Belüftung



Ausführung	Scheibenkennzeichnung	Art.-Nr.	EUR	KS
Rahmen blau, Scheibe klar	nwTec 1 BT 9 O CE	4000 370 055	9,90	PK00



**Schweißerschutzschild**

aus glasfaserverstärktem Kunststoff · gekröpfte Form · mit Kunststoff-Handgriff · mit DIN-9-Glas und Vorsatzglas  
Zubehör bitte separat bestellen.

Sichtfeld [mm]	Ausführung	Art.-Nr.	EUR	KS
90 x 110	mit DIN-9-Glas und Vorsatzglas	4000 370 205	18,75	YU02

**+** Ersatzgläser für Schweißerschutzschilder

Ausführung	Glasgröße [mm]	Farbe	VE	Art.-Nr.	EUR	KS
für Schweißerschutzschild	90 x 110	farblos	100 +	4000 370 215	0,34 <sup>1)</sup>	YU03
DIN 9	90 x 110	grün	100 +	4000 370 217	1,90 <sup>1)</sup>	YU03
DIN 10	90 x 110	grün	100 +	4000 370 219	1,90 <sup>1)</sup>	YU03
DIN 11	90 x 110	grün	100 +	4000 370 218	1,90 <sup>1)</sup>	YU03
DIN 12	90 x 110	grün	100 +	4000 370 220	1,90 <sup>1)</sup>	YU03

<sup>1)</sup> Preis per St.



**Schweißerschutzhelm Speedglas 100 V**

DIN 8-12 · fünf variabel einstellbare Dunkelstufen sowie eine Hellstufe der Kategorie 3 · Umschaltzeit hell-dunkel 0,1 ms (+23 °C) · durch drei Empfindlichkeitsstufen optimale Anpassung an die unterschiedlichen Schweißbedingungen · mit Delay-Funktion zur individuellen Bestimmung der Aufhellverzögerung

- Stufe 1 für den Fall, dass andere Schweißer in direkter Nähe arbeiten
- Stufe 2 als Standardeinstellung
- Stufe 3 für das Niedrig-Ampere-Schweißen, WIG-Schweißen oder das Schweißen mit hoch getaktetem Inverter

Batterielebensdauer 1500 h

**Anwendung:** für fast alle Lichtbogenschweißverfahren einsetzbar, von E-Hand bis MIG/MAG bis hin zu den meisten WIG-Anwendungen

**Nicht geeignet für WIG Schweißen unter 15Ah**



Sichtfeld [mm]	Art.-Nr.	EUR	KS
44 x 93	4000 370 284	196,70	YC04

<b>+</b> Zubehör	Art.-Nr.	EUR	KS
Vorsatzscheibe außen, 10er Set f. 4000 370 284	4000 370 286	26,00 <sup>1)</sup>	YR02
Schweißband Frottee, 2er-Set für Speedglas 100 V/9002er Serie	4000 370 274	19,35 <sup>1)</sup>	YR02

<sup>1)</sup> Preis per Set



4133

**Handschuhe Weser**

nach EN 388 · Kat. II · aus **Qualitäts-Rindkernspaltleder** · Canvas-Stulpe · gefüttert · Doppelnähte · GS (geprüfte Sicherheit) geprüft vom TÜV Rheinland

**Anwendung:** Bauindustrie, Montagearbeiten, Bedienung von Maschinen, mechanische Belastungen, Kraftfahrer, Staplerfahrer, Straßenbau

Größe	Länge ca. [mm]	Art.-Nr. blau	EUR	VE	KS
10	270	4000 371 105	2,45 <sup>1)</sup>	12	PX00

<sup>1)</sup> Preis per Paar



2143

**Handschuhe Elbe**

nach EN 388 · Kat. II · aus robustem **Rindnarbenleder** · Canvas-Stulpe · gefüttert · Doppelnähte · GS (geprüfte Sicherheit) geprüft vom TÜV Rheinland

**Anwendung:** Bauindustrie, Montagearbeiten, Bedienung von Maschinen, mechanische Belastungen, Kraftfahrer, Staplerfahrer, Straßenbau

Größe	Länge ca. [mm]	Art.-Nr. blau	EUR	VE	KS
10	270	4000 371 106	4,20 <sup>1)</sup>	12	PX00

<sup>1)</sup> Preis per Paar



2143X

**Handschuh CALCUTTA**

**Norm:** EN 388 · Material: Rindvollleder, naturfarben · Doppelnaht · gummierte Stulpe · Innenhand gefüttert auf Anfrage auch in der Gr. 11 lieferbar

Größe	Art.-Nr. naturfarben	EUR	VE	KS
8	8000 140 325	2,55	12	YC14
9	8000 140 326	2,55	12	YC14
10.5	8000 140 327	2,55	12	YC14
12	8000 140 329	2,55	12	YC14



3133X

**Handschuhe Falke-C**

nach EN 388 · Kat. II · Material: **Rindspaltleder**, 1,1 mm stark · gefüttert · Doppelnaht · Handrücken und Stulpe aus weißem Canvas

**Anwendung:** Bauindustrie, Montagearbeiten, Bedienung von Maschinen, mechanische Belastungen

Größe	Länge ca. [mm]	Art.-Nr. naturfarben	EUR	VE	KS
11	265	4702 001 015	1,75 <sup>1)</sup>	12	YC12

<sup>1)</sup> Preis per Paar



2111

**Handschuhe Top**

nach EN 388 · Kat. II · Material: **Schweinsvollleder** · große Stulpe · Handrücken aus Textil · Innenhand gefüttert · mit Gummizug

**Anwendung:** Bauindustrie, Montagearbeiten, Bedienung von Maschinen, mechanische Belastungen

Größe	Länge ca. [mm]	Art.-Nr. gelb	EUR	VE	KS
10.5	265	4000 371 010	2,55 <sup>1)</sup>	12	YC12
12	265	4000 371 012	3,65 <sup>1)</sup>	12	YC12

<sup>1)</sup> Preis per Paar



11



2111

**Handschuhe Donau**

nach **EN 388** · Kat. II · Material: **Nappaleder** mit Stretchgewebe-Rücken · sicherer Sitz durch Klettverschluss · Flügeldaumen

**Anwendung:** Arbeiten, die einen Lederhandschuh und gleichzeitig Feingefühl erfordern, Bauindustrie, Arbeiten im Zusammenhang mit Produktschutz

Größe	Art.-Nr. natur/blau	EUR	VE	KS
8	4000 371 135	3,25 <sup>1)</sup>	12	PX00
9	4000 371 136	3,25 <sup>1)</sup>	12	PX00
10	4000 371 137	3,25 <sup>1)</sup>	12	PX00
11	4000 371 138	3,25 <sup>1)</sup>	12	PX00

<sup>1)</sup> Preis per Paar



2143



413X4X



**Schweißerhandschuhe Granada**

nach **EN 420** · **EN 388** · **EN 12477** Ausführung A · Kat. II · Material: **Rindnarben-/Spaltleder** · Stulpe aus widerstandsfähigem Spaltleder · nur Innenhand und Zeigefinger aus Rindnarbenleder · schadstoffgeprüft · gute Griffeigenschaften · kräftiges Leder · sehr hohe Weiterreißfestigkeit und hohe Durchstichfestigkeit · GS (geprüfte Sicherheit) geprüft vom TÜV Rheinland

**Anwendung:** Metall-, Stahl- und Schwerindustrie, Gießereien, geeignet zum Autogen-, MIG/MAG-Schweißen

Größe	Länge ca. [mm]	Art.-Nr. grau	EUR	VE	KS
10	350	4000 371 210	4,30 <sup>1)</sup>	6	PX00

<sup>1)</sup> Preis per Paar



4111X

**Handschuhe Lippe**

nach **EN 388** · **EN 420** · Kat. II · Material: **hochwertige Nitrilbeschichtung** · Handrücken teilbeschichtet · mit Strickbund · gute Trageeigenschaften · öl- und fettabweisend · einfach getaucht

**Anwendung:** Montagearbeiten, Maschinenbau, Automobilindustrie, Forst- und Landwirtschaft, Kunststoff- und Blechverarbeitung

Größe gelb	Länge ca. [mm]	VE	Art.-Nr.	EUR	KS
7	255	12	4000 371 280	0,95 <sup>1)</sup>	PK01
8	255	12	4000 371 281	0,95 <sup>1)</sup>	PK01
9	255	12	4000 371 282	0,95 <sup>1)</sup>	PK01
10	255	12	4000 371 283	0,95 <sup>1)</sup>	PK01

<sup>1)</sup> Preis per Paar



4111X

**Handschuhe Ems**

**Premiumqualität** · nach **EN 388** · **EN 420** · Kat. II · Material: besonders **hochwertige Nitrilbeschichtung** · Handrücken teilbeschichtet · mit Strickbund · gute Trageeigenschaften · öl- und fettabweisend · hohe Abriebfestigkeit · doppelt getaucht

**Anwendung:** Montagearbeiten, Maschinenbau, Automobilindustrie, Forst- und Landwirtschaft, Kunststoff- und Blechverarbeitung

Größe	Art.-Nr. gelb	EUR	VE	KS
8	4000 371 274	2,15 <sup>1)</sup>	12	PK01
9	4000 371 275	2,15 <sup>1)</sup>	12	PK01
10	4000 371 276	2,15 <sup>1)</sup>	12	PK01

<sup>1)</sup> Preis per Paar

11



**Handschuhe 03405**

nach EN 344 · Kat. II · Material: Polyester, weiß · Nitril-Beschichtung, gelb · 3/4-beschichtet · Strickbund

**Anwendung:** Maschinenbau, Bau- und Baustoffindustrie, Blechverarbeitung, Garten, Forst- und Landwirtschaft, Montage- und Transportarbeiten, Arbeiten mit öligen und nassen Teilen



Größe	Länge ca. [mm]	Art.-Nr. weiß/gelb	EUR	VE	KS
7	230	8000 636 640	0,85	12	YC16
8	240	8000 636 642	0,85	12	YC16
9	250	8000 636 644	0,85	12	YC16
10	260	8000 636 646	0,85	12	YC16
11	270	8000 636 648	0,85	12	YC16

**Handschuhe**

Kat. I · Material: Baumwolle mit Latexbeschichtung · 2-fach getaucht · rutschfest · raue Oberfläche · Handrücken unbeschichtet · mit Strickstulpe

**Anwendung:** Metallverarbeitung, Fensterbau, Recycling



Größe	Länge ca. [mm]	Art.-Nr. gelb	EUR	VE	KS
10	270	4000 371 260	1,65 <sup>1)</sup>	12	YC12

<sup>1)</sup> Preis per Paar



**Handschuhe Neckar**

nach EN 388 · EN 420 · Kat. II · Material: widerstandsfähige, hochwertige Nitrilbeschichtung · robust beim Umgang mit scharfkantigen Materialien · flüssigkeitsabweisend · stößt Fett und Öl wirksam ab · mit Sicherheitsstulpe · hohe Abriebfestigkeit · gummierte Stulpe

**Anwendung:** Beton- und Baustoffverarbeitung, z. B. Pflasterarbeiten, Blech-, Gussteile- und Metallverarbeitung, Abfallentsorgungsbetriebe



Größe	Länge ca. [mm]	VE	Art.-Nr.	EUR	KS
<b>blau – teilbeschichtet</b>					
9	240	12	4000 371 272	1,65 <sup>1)</sup>	PK01
10	240	12	4000 371 273	1,65 <sup>1)</sup>	PK01
<b>blau – vollbeschichtet</b>					
10	240	12	4000 371 277	1,75 <sup>1)</sup>	PK01

<sup>1)</sup> Preis per Paar



**Handschuhe ActivArm® 52-547**

nach EN 388 · Kat. II · Material: Baumwoll-Jersey mit Nitril · Handfläche imprägniert · Sicherheitsstulpe · flexibler, komfortabler und wesentlich robuster als Lederhandschuhe · herausragende Abriebfestigkeit · guter Schutz vor Schürf-, Schnitt- und Stichwunden · stark fett-, öl- und schmutzabweisend · ausgezeichneter Trockengriff · **latexfrei** · antistatisch gem. EN 1149

**Anwendung:** Montage von Metall- und Bauteilen, Montage und Endbearbeitung, Gas- und Stromversorgung, mechanische Belastungen, Umgang mit leichten Guss- und Metallteilen, Spritzgießen (Umgang mit kalten Gussteilen), Wartungsarbeiten, Bergbau, Maschinenführung, Lagerarbeiten  
auf Anfrage auch in Gr. 9 lieferbar



Größe	Länge ca. [mm]	Art.-Nr. braun	EUR	VE	KS
10	280	4000 371 320	5,90 <sup>1)</sup>	12	YC19

<sup>1)</sup> Preis per Paar





2143X



### Handschuhe Specialgrip

nach **EN 388** · Kat. II · Material: 100 % Polyester, gelb · **Latex-Innenhandbeschichtung**, grün · nahtlos · anatomische Passform · Handrücken unbeschichtet · **hohe Griff- und Rutschfestigkeit** · wasserabweisende Innenhandfläche · bequemer und angenehmer Tragekomfort

**Anwendung:** Metallverarbeitung und Aluminiumindustrie, Recycling, Fensterbau auf Anfrage auch in den Gr. 7 und 8 sowie Gr. 11 und 12 lieferbar

Größe	Art.-Nr. gelb/grün	EUR	VE	KS
9	4000 371 001	1,35 <sup>1)</sup>	12	YC14
10	4000 371 002	1,35 <sup>1)</sup>	12	YC14

<sup>1)</sup> Preis per Paar



3131X



### Handschuhe Finegrip

nach **EN 388** · Kat. II · Material: 100 % Polyamid (Nylon), schwarz · **Schrumpf-Latex-Innenhandbeschichtung**, schwarz · sehr gute Passform · elastischer Träger · **sicherer Griff auch bei feuchten Gegenständen** · schmutzunempfindlich · feinfühlig

Größe	Art.-Nr. schwarz	EUR	VE	KS
6	8000 300 569	1,55 <sup>1)</sup>	12	YC14
7	8000 140 716	1,55 <sup>1)</sup>	12	YC14
8	8000 140 717	1,55 <sup>1)</sup>	12	YC14
9	4000 371 163	1,55 <sup>1)</sup>	12	YC14
10	4000 371 164	1,55 <sup>1)</sup>	12	YC14
11	8000 140 718	1,55 <sup>1)</sup>	12	YC14
12	8000 140 719	1,55 <sup>1)</sup>	12	YC14

<sup>1)</sup> Preis per Paar



3131



### Handschuhe

nach **EN 388** · Kat. II · Material: Nylon mit **Naturlatex** · **schrumpfgeraut** · 15er-Teilung · erstklassige Passform und erstklassiger Tragekomfort mit guter Beständigkeit · **hervorragender Nassgriff** · Handrücken atmungsaktiv

**Anwendung:** Metallverarbeitung und Aluminiumindustrie, Glasindustrie, Recycling, Fensterbau

Größe	Art.-Nr. gelb/schwarz	EUR	VE	KS
7	4000 371 261	1,85 <sup>1)</sup>	12	YC12
8	4000 371 262	1,85 <sup>1)</sup>	12	YC12
9	4000 371 263	1,85 <sup>1)</sup>	12	YC12
10	4000 371 264	1,85 <sup>1)</sup>	12	YC12

<sup>1)</sup> Preis per Paar



3131X



### Handschuhe

nach **EN 388** · Kat. II · **PU-teilbeschichtet** · 100 % Nylon · flüssigkeitsabweisend · gutes Tastempfinden · Passform wie eine zweite Haut · mit Strickbund · waschbar · hohe Abriebfestigkeit

**Anwendung:** Außenarbeiten, Hightech-Industrie, Verpackung, Lagerarbeiten

Größe	Länge ca. [mm]	VE	Art.-Nr.	EUR	KS
<b>grau</b>					
8	240	12	4000 371 269	0,85 <sup>1)</sup>	YC12
9	240	12	4000 371 270	0,85 <sup>1)</sup>	YC12
10	240	12	4000 371 271	0,85 <sup>1)</sup>	YC12
<b>schwarz</b>					
8	240	12	4000 371 257	0,85 <sup>1)</sup>	YC12
9	240	12	4000 371 258	0,85 <sup>1)</sup>	YC12
10	240	12	4000 371 259	0,85 <sup>1)</sup>	YC12

<sup>1)</sup> Preis per Paar

11





3121

Ansell



**Handschuhe HyFlex® 11-618**

nach **EN 388** · Kat. II · Material: Nylon mit Polyurethanbeschichtung · Innenhand-Beschichtung · Strickbund · **sehr dünner Handschuh**, fast vergleichbar mit einer zweiten Haut · herausragender Tragekomfort · perfekte Passform · hohe Tastsensibilität · für Arbeiten mit leichten Belastungen in trockenen oder leicht öligen Bereichen · antistatisch · **für Spezialanwendungen geeignet**

**Anwendung:** leichte Montagearbeiten, die eine hohe Präzision erfordern, Endmontage, Montage von Klimaanlagen, Einrichter, Elektrogeräte aller Art, Verkleiden/Kunststoff, Enderbeiten, Aufnahme und Montage von Kleinteilen  
auf Anfrage auch ab Gr. 6 lieferbar



Größe	Art.-Nr. blau/schwarz	EUR	VE	KS
7	4000 371 333	3,85 <sup>1)</sup>	12	YC19
8	4000 371 334	3,85 <sup>1)</sup>	12	YC19
9	4000 371 335	3,85 <sup>1)</sup>	12	YC19
10	4000 371 336	3,85 <sup>1)</sup>	12	YC19
11	4000 371 337	3,85 <sup>1)</sup>	12	YC19

<sup>1)</sup> Preis per Paar



4131X



PROMAT



**Handschuhe Flex / Flex N**

nach **EN 388** · Kat II · Material: 3 Faden-Tränergewebe grau meliert · Innenhand und Fingerkuppen mit schwarzer **Nitril-Mikroschaum-Beschichtung** · sehr gutes Tastgefühl · hohe Abriebfestigkeit · gute Passform und Griffsicherheit · angenehmer Tragekomfort · Handrücken atmungsaktiv · **zertifiziert nach Öko-Tex® Standard 100**

**Anwendung:** für Arbeiten in der Hightech-Industrie und in Reinräumen, Verpackung

Größe	Länge ca. [mm]	VE	Art.-Nr.	EUR	KS
<b>Flex, ohne Noppen, grau/schwarz</b>					
8	250	12	4000 371 023	3,25 <sup>1)</sup>	PK01
9	250	12	4000 371 024	3,25 <sup>1)</sup>	PK01
10	250	12	4000 371 025	3,25 <sup>1)</sup>	PK01
11	250	12	4000 371 026	3,25 <sup>1)</sup>	PK01
<b>Flex N, Handinnenfläche mit Punktbenoppung, grau/schwarz</b>					
8	250	12	4000 371 028	3,35 <sup>1)</sup>	PK01
9	250	12	4000 371 029	3,35 <sup>1)</sup>	PK01
10	250	12	4000 371 030	3,35 <sup>1)</sup>	PK01
11	250	12	4000 371 031	3,35 <sup>1)</sup>	PK01

<sup>1)</sup> Preis per Paar



4131A



MaxiFlex® ENDURANCE™ BTG



**Handschuhe MaxiFlex® Endurance™ 34-844**

nach **EN 388** · Kat. II · Material: Nylon mit **Nitril-Mikroschaumbeschichtung** · aufgebrauchte Nitril-Noppen für besten Trockengriff und Stoßdämpfung · **hohe Abriebfestigkeit** · **maximale Atmungsaktivität** · **höchsten Tragekomfort** · vorgewaschen · waschbar bis 40 °C · **Öko-Tex® zertifiziert** · **Skin Health Alliance Gütesiegel**

**Anwendung:** Wartung, Instandsetzung, Verpackungs- und Sortierarbeiten, Logistik und Transport, Handwerk  
auf Anfrage auch in den Gr. 6 und 12 lieferbar

Größe	Länge ca. [mm]	Art.-Nr. grau/schwarz	EUR	VE	KS
7	250	4702 000 217	4,35 <sup>1)</sup>	12	YB20
8	250	4702 000 218	4,35 <sup>1)</sup>	12	YB20
9	250	4702 000 219	4,35 <sup>1)</sup>	12	YB20
10	250	4702 000 220	4,35 <sup>1)</sup>	12	YB20
11	250	4702 000 221	4,35 <sup>1)</sup>	12	YB20

<sup>1)</sup> Preis per Paar



11



214XX

**Handschuhe**

nach **EN 388** · Kat. II · Material: blattiert, innen Baumwolle, außen Polyamid · **mit rutschhemmender Punktbenennung** · ausgezeichnete Passform · gute Griffsicherheit · angenehmer Tragekomfort · mit nahtlosem Strickbund

**Anwendung:** leichte bis mittelschwere mechanische Tätigkeiten, Kunststoffverarbeitung, Automobilbereiche

Größe	Länge ca. [mm]	Art.-Nr. rot	EUR	VE	KS
9	250	4000 371 241	1,65 <sup>1)</sup>	12	YC12
10	250	4000 371 242	1,65 <sup>1)</sup>	12	YC12

<sup>1)</sup> Preis per Paar



4323B

**Schnittschutzhandschuhe Mosel**

nach **EN 388** · Kat. II · Material: 18er Teilung, **High Density Polyethylen** (Abkürzung HDP) mit Glasfaser · **mit Nitrilschaumbeschichtung und Nitrilverstärkung in der Daumenbeuge** · **Schnittschutzlevel 3** · angenehmer Tragekomfort · perfekte Passform und Griffsicherheit

**Anwendung:** für präzise Tätigkeiten im Hightech-Bereich, Glasindustrie, Elektroindustrie, Automobilbau, Metallverarbeitung, Montage

Größe	Art.-Nr. grün/ schwarz	EUR	VE	KS
7	4000 371 877	4,65 <sup>1)</sup>	10	PK01
8	4000 371 878	4,65 <sup>1)</sup>	10	PK01
9	4000 371 879	4,65 <sup>1)</sup>	10	PK01
10	4000 371 880	4,65 <sup>1)</sup>	10	PK01
11	4000 371 881	4,65 <sup>1)</sup>	10	PK01

<sup>1)</sup> Preis per Paar



4443C



X1XXXX

**Schnittschutzhandschuhe Taeki**

nach **EN 388** · Kat. II · besonders schnittfestes, sehr leistungsstarkes Material · **3/4-Nitrilschaumbeschichtung** · **Schnittschutzlevel C** · gute Passform · gutes Tastempfinden · gute Griffigkeit

**Anwendung:** für präzise Tätigkeiten im Hightech-Bereich, Elektroindustrie, Automobilbau, Montage

Größe	Art.-Nr. grau/ schwarz	EUR	VE	KS
XL (9)	4000 371 545	5,50 <sup>1)</sup>	10	YC16
XXL (10)	4000 371 546	5,50 <sup>1)</sup>	10	YC16

<sup>1)</sup> Preis per Paar



Type B  
KPT



VIRUS



**Einweghandschuhe Basic Plus**

nach **EN 374 Typ B** · **EN 455** · **EN 420** · Kat. III, MPG Kl. 1 · **AQL 1.5** · Einweghandschuhe, rechts und links passend · Material: **Latex** · puderfrei · Materialstärke: ca. 0,1 mm · angeraute Oberfläche · nicht steril

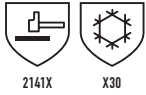
**Box à 100 St.**

**Anwendung:** Haushalt, Küche, einfache Hygienebereiche, Pflege, Reinigungsarbeiten

Größe	Länge ca. [mm]	Stärke ca. [mm]	Art.-Nr. hellbeige	EUR	KS
M	240	0,1	4000 371 510	18,95 <sup>1)</sup>	YX25
L	240	0,1	4000 371 511	18,95 <sup>1)</sup>	YX25
XL	240	0,1	4000 371 512	18,95 <sup>1)</sup>	YX25

<sup>1)</sup> Preis per Box

11



2141X X30

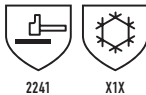
### Kälteschutzhandschuh Eco Winter

nach EN 388 · Kat II · Material: 100 % Polyester · Beschichtung: Latex geschrumpft · nahtloser Grobstrick (7gg) · innen angeraut für gute Isolation · flexible und wasserabweisende Beschichtung auf der Innenhand · hohe Griff- und Rutschsicherheit

**Anwendung:** Kältebereiche im Außendienst, Winterräumdienste, Kranfahrer, Kraftfahrer, Straßenbau

Größe	Art.-Nr. schwarz/orange	EUR	VE	KS
8	4000 391 058	1,25 <sup>1)</sup>	12	YC14
9	4000 391 059	1,25 <sup>1)</sup>	12	YC14
10	4000 391 060	1,25 <sup>1)</sup>	12	YC14
11	4000 391 061	1,25 <sup>1)</sup>	12	YC14

<sup>1)</sup> Preis per Paar



2241 XIX

### Kälteschutzhandschuhe

**Terry-Rundstrick mit Naturlatexbeschichtung** · nach EN 388 · EN 511 · Kat. II · Material: Polyester / Baumwolle mit Naturlatex · **Schnittschutzstufe 2** · schrumpfgeraute Profilierung, schwarz · rundgestrickt, Schlingen, grau · erstklassiger Kälte- und Nässehandschuh · massiver, mechanischer Schutz

**Anwendung:** gute Flexibilität in Kältebereichen, massiver mechanischer Schutz

Größe schwarz/grau	Länge ca. [mm]	VE	Art.-Nr.	EUR	KS
9	285	6	4000 371 266	5,15 <sup>1)</sup>	YC12
10	285	6	4000 371 267	5,15 <sup>1)</sup>	YC12
11	285	6	4000 371 268	5,15 <sup>1)</sup>	YC12

<sup>1)</sup> Preis per Paar



02X 2241X

### Kälteschutzhandschuhe Winter Blocker

nach EN 388 · EN 511 · Kat. II · Material: Baumwoll-Schlingengewebe · gelbe Signalfarbe mit blauer, **aufgerauter Latexbeschichtung** für maximalen Grip

**Anwendung:** Kältebereiche im Außenbereich, Winterräumdienste, Kraftfahrer, Kranfahrer, Straßenbau, Kühlgutverteilung

Größe	Art.-Nr. gelb/blau	EUR	VE	KS
9	4000 371 550	2,75 <sup>1)</sup>	12	YC16
10	4000 371 551	2,75 <sup>1)</sup>	12	YC16

<sup>1)</sup> Preis per Paar



2231C X2XXXX 020

### Kälteschutzhandschuhe ActivArm® 80-400

nach EN 388 · EN 511 · EN 407 · Kat. III · Material: Acryl-Schlingengewebe mit **Naturgummilatexbeschichtung** · Innenhand beschichtet · Strickbund · **ausgezeichnete Kälteisolierung** · hoher Tragekomfort · hervorragende Griffsicherheit · **wirksamer Schutz gegen Kälte bis ca. -30 °C bei kurzfristigem Kontakt** · sehr gut sichtbar bei schlechten Lichtverhältnissen

**Anwendung:** Warenannahme und Versand, Müllentsorgung, Tiefkühl- und Kühlbereiche, Lagerung von verderblicher Ware, öffentliche Arbeiten, Bauarbeiten im Außenbereich auf Anfrage auch in den Gr. 7 und 8 lieferbar



Ansell

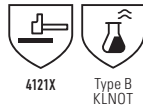


Größe	Art.-Nr. gelb/blau	EUR	VE	KS
9	4000 371 419	8,10 <sup>1)</sup>	12	YC19
10	4000 371 420	8,10 <sup>1)</sup>	12	YC19
11	4000 371 421	8,10 <sup>1)</sup>	12	YC19

<sup>1)</sup> Preis per Paar



Honeywell



**Chemikalienhandschuhe Trawler King 860FWG**

nach **EN 420, EN 388** · Kat. III · Material: **PVC** tauchbeschichteter Baumwollträger · angeraute Oberfläche · raue - gepuderte Oberfläche verbessert die **Griffsicherheit bei Objekten in fettiger oder feuchter Umgebung** · Länge 40 cm · Stärke 1,6 mm

**Anwendung:** Handhabung mit Ölen und Fetten, Chemikalien, Kolenwasserstoffe, Landwirtschaft, Automobilindustrie und Bauteilproduktion, Chemische Industrie, Petrochemie

Größe	Länge ca. [mm]	Stärke ca. [mm]	Ausführung	Art.-Nr. grün	EUR	VE	KS
8	400	1,6	angeraute, gepuderte Oberfläche	4000 371 848	5,75 <sup>1)</sup>	12	YC20
9	400	1,6	angeraute, gepuderte Oberfläche	4000 371 849	5,75 <sup>1)</sup>	12	YC20
10	400	1,6	angeraute, gepuderte Oberfläche	4000 371 850	5,75 <sup>1)</sup>	12	YC20

<sup>1)</sup> Preis per Paar

ASATEX



**Chemikalienhandschuhe**

nach **EN 388** · **EN 374** · Kat. III · Material: **Neopren/Latex** · höchste Fingerfertigkeit · griffsicheres Profil · vollbeschichtet · mit Baumwollbeflockung · öl- und fettabweisend · chemikalienbeständig · lebensmittelgeeignet

**Anwendung:** geeignet für alle Bereiche, die mit Ölen und Fetten in Kontakt kommen, wie z. B. Kfz-Betriebe, Tankstellen, u. a. auch geeignet für Fliesenleger

Größe	Länge ca. [mm]	Stärke ca. [mm]	Ausführung	Art.-Nr. schwarz	EUR	VE	KS
8	320	0,68	lebensmittelgeeignet	4000 371 360	1,95 <sup>1)</sup>	10	YC12
9	320	0,68	lebensmittelgeeignet	4000 371 361	1,95 <sup>1)</sup>	10	YC12
10	320	0,68	lebensmittelgeeignet	4000 371 362	1,95 <sup>1)</sup>	10	YC12

<sup>1)</sup> Preis per Paar

Honeywell



**Chemikalienhandschuhe Camapren 720**

nach **EN 374** · Kat. III · Material: **Polychloropren und Naturlatex** · velourisiert · profiliert · gute Eigenschaften in chemischer und mechanischer Beständigkeit · **hohe Flexibilität auch bei tiefen Temperaturen** · gute Griffigkeit bei fettigen und öligen Teilen

**Anwendung:** Be- und Verarbeitung von öligen und fettigen Werkstoffen, chemische und petrochemische Industrie, Holzveredelung, Düngemittelausbringung, Galvanik, Labore



Größe	Länge ca. [mm]	Stärke ca. [mm]	Ausführung	Art.-Nr. schwarz	EUR	VE	KS
9	300	0,65	profiliert, m.Stretchrand	4000 371 640	3,75 <sup>1)</sup>	10	YX26
10	300	0,65	profiliert, m.Stretchrand	4000 371 641	3,75 <sup>1)</sup>	10	YX26
11	310	0,65	profiliert, m.Stretchrand	4000 371 642	3,75 <sup>1)</sup>	10	YX26

<sup>1)</sup> Preis per Paar



**Auffanggurt MAS10**

**EN 361** · ein Gurt der einfachen Ausführung mit einer Auffangöse im Schulterbereich · durch Schließen der Oberschenkelgurte und eines Brustgurtes garantiert er ein verwechslungsfreies und schnelles Anlegen, verbunden mit höchstem Tragekomfort

**Anwendungsbereiche:** für alle Arbeiten geeignet, bei denen eine Absicherung durch die Auffangöse ausreichend ist



für Kleidergröße	Gewicht [kg]	Art.-Nr.	EUR	KS
1 (48-56)	1,1	4000 385 010	42,90	YX06



**Auffanggurt MAS90**

**EN 361, EN 358** · mit einem 85 mm breiten Rückenteil und 2 seitlichen Positionierungsösen für einstellbare Verbindungsmittel in der Haltefunktion · rückseitige Auffangöse für alle NW-Auffängergeräte und NW-Bandfalldämpfer-Verbindungsmittel · ein Universalgurt für fast alle Arbeitsbereiche

**Anwendungsbereiche:** Dacharbeiten, Zimmermannsarbeiten, Hoch- bzw. Tiefbau, Wasserwerke, Fassadenreinigung



für Kleidergröße	Gewicht [kg]	Art.-Nr.	EUR	KS
1 (48-56)	1,8	4000 385 015	63,60	YX06



**Bandfalldämpferverbindungsmittel BFD 3**

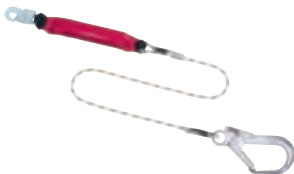
Typ 3 · **EN 354, EN 355** · mit Gurtband 27 mm breit · der Bandfalldämpfer reduziert die auftretenden Stoßkräfte weit unter die erlaubten Maximalwerte (600 kg) · diese Ausführung ist mit einem Gerüst-Rohrhaken mit einer Öffnungsweite von 65 mm ausgestattet, so dass ein schnelles Anschlagen an Gittermaste, Gerüstrohre usw. ermöglicht wird · im Absturzfall werden die ineinander verwebten Gurtbänder geöffnet und absorbieren hier gleichmäßig die auftretenden Kräfte

**Diese Produkte sind für die vertikale und horizontale Anwendung mit einer zu erwartenden Beanspruchung durch einen Sturz über die Kante geprüft und zugelassen.**



Länge [m]	Verbindungselement Anwender	Verbindungselement Anschlagpunkt	Art.-Nr.	EUR	KS
1,5	Karabinerhaken MAS 51 Stahl W.19mm	Karabinerhaken MAS 65 Aluminium W.65mm	4000 385 061	53,20	YX06
2,0	Karabinerhaken MAS 51 Stahl W.19mm	Karabinerhaken MAS 65 Aluminium W.65mm	4000 385 063	54,20	YX06





**Bandfalldämpferverbindungsmittel Typ BFD XXL**

EN 354, EN 355 · mit Kernmantelseil 12 mm · der Bandfalldämpfer reduziert die auftretenden Stoßkräfte weit unter die erlaubten Maximalwerte · diese Ausführung ist mit einem Gerüst-Rohrhaken mit einer Öffnungsweite von 65 mm ausgestattet, so dass ein schnelles Anschlagen an Gittermaste, Gerüstrohre usw. ermöglicht wird

**Diese Produkte sind für die vertikale und horizontale Anwendung mit einer zu erwartenden Beanspruchung durch einen Sturz über die Kante geprüft und zugelassen.**



Länge [m]	Verbindungselement Anwender	Verbindungselement Anschlagpunkt	Art.-Nr.	EUR	KS
1,5	Karabinerhaken MAS 51 Stahl. W.19mm	Gerüsthaken Stahl W.65mm	4000 385 068	91,90	YX06
2,0	Karabinerhaken MAS 51 Stahl. W.19mm	Gerüsthaken Stahl W.65mm	4000 385 069	92,50	YX06



**Bewegliche Führung BEFÜ 16**

EN 353-2 · 16 mm mit Einhand-Karabinerhaken und Handschleufe am Seilende · Führungsseil für mitlaufende Auffanggeräte

**Achtung: nur zur Verwendung mit Auffanggerät NW-Nr. 4000 385 081**

Länge ca. [m]	Art.-Nr.	EUR	KS
5	4000 385 075	25,10	YX06
10	4000 385 076	35,00	YX06
15	4000 385 077	44,90	YX06
20	4000 385 078	56,80	YX06



**Mitlaufendes Auffanggerät MAS 4-16**

EN 353-2 · bei der Benutzung von Verbindungsmitteln mit mehr als 2 m Länge sind Auffanggeräte vorgeschrieben · bei bestimmungsgemäßer Benutzung verhindern sie die Bildung von Schlaffseil (Durchhängen des Seiles) aufgrund zu großer Seillängen · dieses Auffanggerät kann nachträglich auf die beweglichen Führungen NW-Nr. 4000 385 075, 4000 385 076, 4000 385 077, 4000 385 078) montiert werden · zum Einsatz kommen diese Geräte z. B. in Hochregallagern an Gittermasten · es können nachträglich mehrere Personen an dem gleichen Führungsseil auf- oder absteigen

Gewicht [kg]	Art.-Nr.	EUR	KS
1,1	4000 385 081	99,30	YX06



**Mitlaufendes Auffanggerät MAS SK 12**

EN 352-2 · frei mitlaufendes Auffanggerät mit angenehmem Bandfalldämpfer, der die beim Absturz auftretenden Stoßkräfte reduziert · das Gerät wird nur komplett mit Kernmantelseil von Ø 12mm geliefert · Benutzung vornehmlich im Steigebereich, damit der Anwender beide Arme frei hat, um z. B. Material zu transportieren oder wenn der Anschlagpunkt weiter vom Arbeitsplatz entfernt ist

**Diese Produkte sind für die vertikale und horizontale Anwendung mit einer zu erwartenden Beanspruchung durch einen Sturz über die Kante geprüft und zugelassen.**



Länge [m]	Gewicht [kg]	Art.-Nr.	EUR	KS
5	2,3	4000 385 102	72,50	YX06
10	2,9	4000 385 103	79,60	YX06
15	3,5	4000 385 104	86,70	YX06
20	4,1	4000 385 105	96,00	YX06



**Absturzsicherungsset Bau**

EN 363 · bestehend aus Auffanggurt MAS 63 Var. S "Comfort pro" nach EN 361 + 358 · Höhensicherungsgerät 1,8 m nach DIN-EN 360, ACB · Bergsteigerhaken BS 15 · Bandfalldämpfer-Verbindungsmitel Typ BFD-Twin nach DIN-EN 354 · mitlaufendes Auffanggerät 15 m MAS SK 12 · Lieferung im Rucksack



Inhalt	Art.-Nr.	EUR	KS
6-teilig	4000 385 086	579,00	YX06



**Absturzsicherungsset**

**für Gerüstbauarbeiten · EN 363** · bestehend aus Auffanggurt, BFD-Verbindungsmitel, Gurtband und Beutel · speziell für den Gerüstbau zugelassen · hierbei wurden der Auffanggurt mit einer festen Auffangösenverlängerung von 0,5 m sowie das Verbindungsmitel nach den neuen Vorgaben der Normen einem Kantentest für die horizontale Verwendung unterzogen und zertifiziert · entgegen der DIN EN 354 darf im Gerüstbau mit einer Gesamtlänge des Verbindungsmitels von 2,0 m und einer zusätzlichen Auffangösenverlängerung von 0,5 m gearbeitet werden, sofern eine Systemprüfung mit EG-Baumusterprüfung nachgewiesen werden kann · die besonderen Angaben der Gebrauchsanleitung sind zu beachten

**Anwendungsbereiche:** Gerüstbauarbeiten

**Diese Produkte sind für die vertikale und horizontale Anwendung mit einer zu erwartenden Beanspruchung durch einen Sturz über die Kante geprüft und zugelassen.**



Inhalt	Art.-Nr.	EUR	KS
3-teilig	4000 385 101	117,10	YX06



**Absturzsicherungsset**

**EN 363** · bestehend aus Auffanggurt MAS 10 (Art.-Nr. 4000 385 010), **EN 361**, Auffanggerät MAS SK12 10 m (Art.-Nr. 4000 385 103), **EN 352-2**, Anschlagband B2 (Art.-Nr. 4000 385 099) – 2 m lang, Stahlblechkoffer  
**Diese Produkte sind für die vertikale und horizontale Anwendung mit einer zu erwartenden Beanspruchung durch einen Sturz über die Kante geprüft und zugelassen.**



Inhalt	Art.-Nr.	EUR	KS
4-teilig	4000 385 098	165,20	YX06



**Höhensicherungsgerät**

**EN 360** · im Kunststoffgehäuse mit Drehwirbelaufhängung und Drahtseil, findet Anwendung für Arbeiten an Hochbauten, Kaminen oder Silos · es soll möglichst über Kopf befestigt werden, damit die einwandfreie Funktion gewährleistet ist · das Drahtseil läuft automatisch aus dem robusten Gehäuse heraus und beim Abstieg wieder herein · durch den kurzen Bremsweg wird keine zusätzliche Falldämpfung benötigt  
**Diese Produkte sind für die vertikale und horizontale Anwendung mit einer zu erwartenden Beanspruchung durch einen Sturz über die Kante geprüft und zugelassen**



Ausführung	Gewicht ca. [kg]	Verbindungselement f. Auffangöse am Gurt	Art.-Nr.	EUR	KS
verzinktes Stahlseil, 4,5 m	2,1	Automatikkarabiner aus Aluminium	4000 385 097	212,00	YX06
verzinktes Stahlseil, 6 m	2,7	Automatikkarabiner aus Aluminium	4000 385 107	276,00	YX06
verzinktes Stahlseil, 9 m	3,2	Automatikkarabiner aus Aluminium	4000 385 108	379,00	YX06
verzinktes Stahlseil, 12 m	4,9	Automatikkarabiner aus Aluminium	4000 385 109	426,00	YX06



### KFZ Verbandkasten

mit Füllung Standard **DIN 13164** · aus Kunststoff · mit Scharnier und Verschlusslaschen, innen mehr Übersicht durch Extra-Tray für Kleinteile · schwarz

Inhalt: Füllung Standard **DIN 13164**



B x H x T ca. [mm]	Art.-Nr.	EUR	KS
260 x 160 x 80	4000 386 001	12,25	YB19

### Erste Hilfe Koffer BAUBRANCHE

**DIN 13157** · aus ABS-Kunststoff · gefüllt · schlagfest · form- und temperaturbeständig · speziell für die Baubranche · Koffer kann zum Säubern in Einzelteile zerlegt werden · umlaufende Gummidichtung, somit Schutz vor Spritzwasser und Staub · inkl. Wandhalterung · 2 gleich große Kofferschalen · variable Inneneinteilung und transparente Abdeckplatten · leichtgängige Drehverschlüsse · integrierter Griff · orange



B x H x T ca. [mm]	Art.-Nr.	EUR	KS
260 x 170 x 110	4000 386 040	57,10	PX50



### Erste Hilfe Koffer klein QUICK-CD

**DIN 13157**

**mobil und stationär einsetzbar**

ABS-Kunststoff · inkl. Wandhalterung mit 90°-Stopp-Arretierung · mit 2 transp. Abdeckplatten · verstellbare Inneneinteilung · Inhalt: Füllung Standard **DIN 13157** · Kofferfarbe: orange  
geeignete Füllung nach DIN 13157 s. Art.-Nr. 4000 386 101



B x H x T ca. [mm]	Art.-Nr.	EUR	KS
260 x 170 x 110	4000 386 018	49,90	YB19



### Erste Hilfe Koffer groß MT-CD

**DIN 13169**

**mobil und stationär einsetzbar**

ABS-Kunststoff · inkl. Wandhalterung mit 90°-Stopp-Arretierung · mit 2 transp. Abdeckplatten · verstellbare Inneneinteilung · Inhalt: Füllung Standard **DIN 13169** · Kofferfarbe: orange  
geeignete Füllung nach DIN 13169 s. Art.-Nr. 4000 386 103



B x H x T ca. [mm]	Art.-Nr.	EUR	KS
400 x 300 x 150	4000 386 020	109,00	YB19



### Erste Hilfe Koffer Beruf SPEZIAL Werkstatt

**mobil und stationär einsetzbar**

speziell für Instandsetzungs- und Reparaturbetriebe und technische Werkstätten · ABS-Kunststoff · inkl. Wandhalterung · Kofferfarbe: orange

**Zusatzinhalt:** u. a. oculav NIT®-Augenspülung, Hand- und Wundreinigungsset, WS-Universalbinden, erhöhter aluderm®-aluplast-Pflasteranteil, aluderm®-Spezialverbandstoffe, Splitterpinzette



B x H x T ca. [mm]	Art.-Nr.	EUR	KS
400 x 300 x 150	4000 386 030	141,00	YB19



**SÖHNGEN®**



**Erste Hilfe Koffer Beruf SPEZIAL Baustelle**

**mobil und stationär einsetzbar**

speziell für Hoch- und Tiefbau, Straßenbau- und Unterhaltungsbetriebe, Abriss- und Sanierungsbetriebe, Landschafts- und Gartenbau · ABS-Kunststoff · inkl. Wandhalterung · Kofferfarbe: orange



**Zusatzinhalt:** u.a. erhöhter aluderm®-aluplast-Pflasteranteil, aluderm®-Verbandstoffe, oculav NIT®-Augenspülung, Splitterpinzette, SÖHNGEN®-Kühlspray, Wundreinigungsset



B x H x T ca. [mm]	Art.-Nr.	EUR	KS
400 x 300 x 150	4000 386 036	139,00	YB19

**SÖHNGEN®**



**Verbandstoff-Füllung**

**Sterile Verbandstoffe von SÖHNGEN® für Verbandschränke, Erste-Hilfe-Koffer klein + groß** sind mit einem Herstellungsdatum und einem Haltbarkeitsdatum von 20 Jahren ab Herstellung versehen. Der Inhalt entspricht den Mindestanforderungen nach DIN hinsichtlich Ausführung und Qualität.



4000 386 101



4000 386 103

Norm	Art.-Nr.	EUR	KS
Füllung Standard DIN 13157	4000 386 101	15,50	YB19
Füllung Standard DIN 13169	4000 386 103	41,50	YB19

**SÖHNGEN®**



**Sprühpflaster URGO**

Wundverbandfilm zum Aufsprühen auf die Haut

Inhalt [ml]	Ausführung	Art.-Nr.	EUR	KS
40	antiseptisch	4000 386 099	7,30	YB19

**SÖHNGEN®**



**Pflasterspender aluderm®-aluplast**

Spender ABS-Kunststoff mit Wandhalterung und Befestigungssatz · drei Fachabteilungen, transparenter Klappdeckel mit Tunnelfach · Pflaster einzeln hygienisch eingeschleget · sichere, übersichtliche und griffbereite Aufbewahrung · Schutz vor Verschmutzung

**Inhalt:** 115 Pflaster in 5 verschiedenen Abmessungen und Zuschnitten:

je 30 aluderm®-aluplast Strips ca. 7,2 x 1,9 cm und ca. 7,2 x 2,5 cm

25 aluderm®-aluplast Fingerkuppenverbände

20 aluderm®-aluplast Fingerverbände ca. 12 x 2 cm

10 aluderm®-aluplast Fingergelenkverbände, einzeln hygienisch eingeschleget

Miniblock Notfallversorgungsnachweis



B x H x T ca. [mm]	Art.-Nr.	EUR	KS
160 x 122 x 57	4000 386 100	19,10	YB19

11





### Pflasterspender Salvequick-Sofortpflaster Cedderoth

Spender mit Grundausstattung (40 Pflaster-Strips elastisch Art.-Nr. 4706 000 191 und 45 Pflaster-Strips wasserfest Art.-Nr. 4706 000 192) sowie Spezialschlüssel - Austausch und Nachfüllen nur mit Spezialschlüssel - beim Herausziehen ist eine Pflasterhälfte klebefertig und kann sofort verwendet werden



B x H x T ca. [mm]	Inhalt [St.]	Art.-Nr.	EUR	KS
220 x 115 x 52	85	4706 000 190	26,50	YX07

### Pflasterstrips Salvequick

für Pflasterspender Art.-Nr. 4706 000 190, 4706 000 235



Inhalt	Ausführung	Art.-Nr.	EUR	KS
je 6 x 24 St. ca. 7,2 x 1,9 cm	elastisch	4000 386 488	44,00	YX07
je 6 x 16 St. ca. 7,2 x 2,5 cm				
6 x 27 St. ca. 7,2 x 1,9 cm	wasserfest	4000 386 489	34,05	YX07
6 x 18 St. ca. 7,2 x 2,5 cm				

### Pflasterstrips Salvequick

elastische Fingerspitzenpflaster



Inhalt	Ausführung	Art.-Nr.	EUR	KS
6 x 15 St. ca. 8,7 x 5,8 cm	elastisch	4000 386 490	40,00	YX07

### Pflasterstrips Salvequick

für Pflasterspender Art.-Nr. 4706 000 190, 4706 000 235



Inhalt	Ausführung	Art.-Nr.	EUR	KS
6 x 21 St. ca. 7,2 x 1,9 cm	detectable	4000 386 491	69,00	YX07
6 x 14 St. ca. 7,2 x 2,5 cm				
6 x 14 St. ca. 8 x 3 cm	Textilpflaster extra groß	4000 386 492	44,40	YX07
6 x 7 St. ca. 8 x 6 cm				



plum



**Pflasterspender QuickFix**

inkl. 2 Nachfüllpacks mit 30 Stück elastischen, atmungsaktiven Fingerverbänden 12 x 2 cm zum mehrfachen Herumwickeln um den Finger · optimaler Halt auch bei starker Beanspruchung · Befestigungsmaterial · Schlüssel für Diebstahlschutz

**Lieferumfang zu Art.-Nr. 4000 386 399:** Pflasterspender, 2 Nachfüllpacks mit 30 Stück elastischen, atmungsaktiven Fingerverbänden 12 x 2 cm zum mehrfachen Herumwickeln um den Finger, optimaler Halt auch bei starker Beanspruchung, Befestigungsmaterial, Schlüssel für Diebstahlschutz



B x H x T ca. [mm]	Farbe	Inhalt	Art.-Nr.	EUR	KS
232,5 x 133,5 x 33	grün	60 St. Pflasterrefills	4000 386 399	25,10	YC13

plum



**Pflasterspender QuickFix**

QuickFix 1: mit wasserfesten Pflasterstrips · besonders hautfreundlich · aus perforiertem und luftdurchlässigem Trägermaterial

**Lieferumfang zu Art.-Nr. 4000 386 400:** Pflasterspender, 2 Nachfüllpacks mit 45 Stück **wasserfesten Pflasterstrips**, Befestigungsmaterial, Schlüssel für Diebstahlschutz



B x H x T ca. [mm]	Farbe	Inhalt	Art.-Nr.	EUR	KS
232,5 x 133,5 x 33	grün	90 St. Pflasterrefills	4000 386 400	21,95	YC13

plum



**Pflasterspender QuickFix 2**

elastischer Pflasterstrip aus Textilgewebe · atmungsaktiv und anpassungsfähig

**Lieferumfang zu Art.-Nr. 4000 386 402:** Pflasterspender, 2 Nachfüllpacks mit 45 Stück **elastischen Pflasterstrips**, Befestigungsmaterial, Schlüssel für Diebstahlschutz



B x H x T ca. [mm]	Farbe	Inhalt	Art.-Nr.	EUR	KS
232,5 x 133,5 x 33	grün	90 St. Pflasterrefills	4000 386 402	23,90	YC13

### Pflasterspender QuickFix

inkl. je 1 Nachfüllpack mit 45 Stück **Pflasterstrips elastisch und wasserfest**, Befestigungsmaterial, Schlüssel für Diebstahlschutz

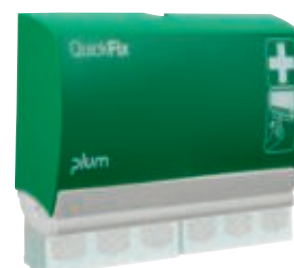
**Lieferumfang zu Art.-Nr. 4000 386 412:** Pflasterspender, je 1 Nachfüllpack mit 45 Stück **Pflasterstrips elastisch und wasserfest**, Befestigungsmaterial, Schlüssel für Diebstahlschutz



B x H x T ca. [mm]	Farbe	Inhalt	Art.-Nr.	EUR	KS
232,5 x 133,5 x 33	grün	90 St. Pflasterrefills	4000 386 412	22,95	YC13

### Pflasterspender QuickFix 3

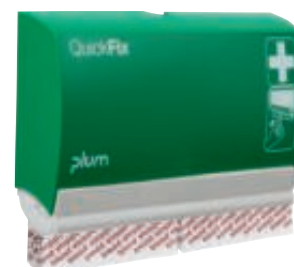
inkl. 2 Nachfüllpacks mit 45 Stück Aloe Vera Pflastern, beruhigend und feuchtigkeitsspendend, Befestigungsmaterial, Schlüssel für Diebstahlschutz



B x H x T ca. [mm]	Farbe	Inhalt	Art.-Nr.	EUR	KS
232,5 x 133,5 x 33	grün	90 St. Pflasterrefills	4000 386 455	25,15	YC13

### Pflasterspender QuickFix 4

inkl. 2 Nachfüllpacks mit 45 Stück Blood Stopper Pflastern mit hämostatischem Effekt, die Wundauflage bildet nach Anbringung ein künstliches Gel, das die Blutung innerhalb von 1-2 min stoppt, Befestigungsmaterial, Schlüssel für Diebstahlschutz



B x H x T ca. [mm]	Farbe	Inhalt	Art.-Nr.	EUR	KS
232,5 x 133,5 x 33	grün	90 St. Pflasterrefills	4000 386 456	25,55	YC13

### Pflasterstrips QuickFix

passend zu Pflasterspender 4000 386 399, 4000 386 400, 4000 386 402, 4000 386 412, 4000 386 446, 4000 386 447, 4000 386 455, 4000 386 456



Inhalt [mm]	Ausführung	Art.-Nr.	EUR	KS
30 St. ca. 120 x 20	Fingerverband elastisch (auch für den Einzeleinsatz geeignet)	4000 386 398	7,50	YC13
45 St. ca. 72 x 25	wasserfest	4000 386 401	5,70	YC13
45 St. ca. 72 x 25	elastisch	4000 386 403	6,65	YC13
45 St. ca. 72 x 25	Aloe Vera	4000 386 457	7,20	YC13
45 St. ca. 72 x 25	Blood Stopper	4000 386 458	6,90	YC13

plum



**Augenspülflasche**

**gefüllt** · mit 0,9%iger Kochsalzlösung · ergonomisch geformte Augenschale · steril und hygienisch · leichte und einfache Anwendung im Erste Hilfe Fall, Spülzeit ca. 2 min

**Einsatzbereiche:** mobiler Einsatz z. B. Montagetätigkeit, bei Gefahrguttransporten gemäß GGVS, bei häufigem Arbeitsplatzwechsel, zur Ausrüstung und zum Wiederauffüllen von Erste Hilfe- und Verbandskästen

Inhalt [ml]	Art.-Nr.	EUR	KS
200	4000 386 414	10,20	YC13

plum



**Augenspülflasche**

**gefüllt** · mit 0,9%iger Kochsalzlösung · mit Augenschale und Staubkappe · für die Einzelanwendung oder für die Stationen (4000 386 410, 4000 386 411 + 4000 386 422) und QuickSafe Boxen (4000 386 425 + 4000 386 426) · Spülzeit: ca. 5 min je Flasche

**VE = 3 St. im Karton**

Inhalt [l]	VE	Art.-Nr.	EUR	KS
0,5	3	4000 386 415	13,40 <sup>1)</sup>	YC13

<sup>1)</sup> Preis per St.



**Erste-Hilfe-Tasche**

Erste Hilfe-Kit zur Versorgung von Brandwunden für unterwegs · Burn Gel-Produkte für Abkühlung und Schmerzlinderung bei Brandwunden und Sonnenbrand · mit Kompressen für Brandwunden in 3 verschiedenen Größen, inkl. einer großen Kompresse/Gesichtsmaske 30x40 cm · Tasche mit praktischem Griff · ideal für Arbeitsplätze mit hoher Verbrennungsgefahr durch offenes Feuer, Flammen, heiße Oberflächen, Dampf, heiße Flüssigkeiten und Öfen z.B. Bau-, Papier-, Metall-, Chemie- und Lebensmittelbranche sowie Gastronomie

- Inhalt:
- 1 x Burn Gel 100 ml
  - 1 x Burn Gel Dressing/Face Mask 30x40 cm
  - 2 x Burn Gel Dressing 20x20 cm
  - 4 x Burn Gel Dressing 10x10 cm
  - 1 x Cederroth 4-in-1 Blutstiller
  - 1 x Netzverband
  - 6 x Elastische Fixierbinden
  - 2 Paar Handschuhe
  - 1 x Schere
- Erste-Hilfe-Anleitung und Anleitung für Brandwunden

B x H x T ca. [mm]	Art.-Nr.	EUR	KS
305 x 245 x 86	4000 326 100	105,00	YX07



**Brandwunden-Kompresse**

steril · schnelle Abkühlung und effektive Schmerzlinderung bei Brandwunden und Sonnenbrand · die Kühlung verringert Schmerzen und Schwellungen und verhindert das weitere Eindringen der Verbrennung in tiefere Hautschichten · Haltbarkeit: 5 Jahre



Größe [cm]	VE	Art.-Nr.	EUR	KS
30 x 40	3	4000 386 503	20,50	YX07
20 x 20	6	4000 386 504	9,90	YX07

11



### Handwaschpaste

hautfreundliches, seifenfreies, lösemittelfreies Reinigungskonzentrat für stärkste Verschmutzungen in Industrie und Handwerk · optimale Handreinigung durch hochkonzentrierte waschaktive Substanzen in Verbindung mit hautschonendem Naturreibemittel Weichholzmehl · der hautneutrale pH-Wert trägt zur Erhaltung des Säureschutzmantels der Haut bei

**Anwendungsgebiete:** gegen mittlere bis starke Verschmutzungen

**Dosierung/Anwendung:** geringe Menge (2-4 g) in die angefeuchteten Hände geben und verreiben, unter Zugabe von wenig Wasser weiterwaschen bis der Schmutz gelöst ist, mit viel Wasser gründlich abspülen und gut abtrocknen



Gebinde	Inhalt [l]	Art.-Nr.	EUR	KS
Dose	0,5	4000 386 550	2,31 <sup>1)</sup>	PK02
Eimer	10	4000 386 552	17,95 <sup>1)</sup>	PK02

<sup>1)</sup> Preis per St.



### Handreinigungstuch

entfernt wirksam und schonend Öle, Metallabrieb, Fette, Farben, Kleber und sonstige hartnäckige Verschmutzungen ohne Einsatz von Wasser · enthält eine wirksame Reinigungsflüssigkeit mit guter Rückfettung und zusätzlichem Reibeffect · aus Polypropylen · bindet den Schmutz, daher mehrfach einsetzbar

Gebinde	Inhalt [St.]	Tuchgröße [mm]	Art.-Nr.	EUR	KS
Box	75	200 x 250	4000 386 532	14,65	PX03



### Spender

passend für 1-l-Kartuschen Deb Stoko Hautschutz

**Befüllung nicht im Lieferumfang enthalten!**

Farbe	Art.-Nr.	EUR	KS
weiß	4707 020 185	19,95	YB15



### Hautschutzsalbe Travabor® Classic

Spezialcreme zum Auftragen vor Arbeitsbeginn zum Schutz gegen starke ölige Arbeitsstoffe und Schmutz · erleichtert die Hautreinigung durch einzigartige Emulgatoren · hoher Pigmentanteil für zusätzlichen Schutz bei starken Verschmutzungen

**Anwendung:** bei starken, öligen Verschmutzungen, wenn keine Handschuhe getragen werden



Gebinde	Inhalt	passend für	Art.-Nr.	EUR	KS
Tube	100 ml	-	4707 020 124	4,05	YB15
Kartusche	1 l	4707 020 185	4707 020 144	30,95	YB15







**Spender**

passend für 2-l-Kartuschen Deb Stoko starke Hautreiniger  
**Befüllung nicht im Lieferumfang enthalten!**



Farbe	Art.-Nr.	EUR	KS
weiß	4707 020 190	24,95	YB15



**Handreinigungspaste Solopol® Classic**

lösemittelfreier Handreiniger zur Entfernung starker Verschmutzungen wie z. B. Öle, Fette, Ruß, Schmierstoffe... - das natürliche Reibemittel Astopon® entfernt Verschmutzungen sanft, ohne die Haut zu schädigen - enthält Hautschutzstoff Eucornol® zur Minimierung des Risikos von Hautreizungen · **Reinigungsgrad 4**  
**Anwendung:** zur Entfernung starker Verschmutzungen in industriellen Bereichen

Gebinde	Inhalt	passend für	Art.-Nr.	EUR	KS
Kartusche	2 l	4707 020 190	4707 020 168	17,95	YB15



**Spender**

passend für 1-l-Kartuschen Deb Stoko Hautpflege  
**Befüllung nicht im Lieferumfang enthalten!**

Farbe	Art.-Nr.	EUR	KS
weiß	4707 020 193	19,95	YB15



**Hautpflegecreme Stokolan® Light PURE**

unparfümierte und farbstofffreie milde Rezeptur · zur Minimierung des Risikos der Hautreizung · überträgt keinen Fremdgeschmack auf Lebensmittel · enthält Glycerin, Allantoin und Sheabutter, um die Haut geschmeidig und gepflegt zu halten · geeignet zur Verwendung unter Latex- und Nitrilhandschuhen · **Pflegegrad 1**  
**Anwendung:** industrielle Bereiche und Gesundheitswesen, Büros und öffentliche Waschräume



Gebinde	Inhalt	passend für	Art.-Nr.	EUR	KS
Tube	100 ml	-	4707 020 180	2,95	YB15
Kartusche	1 l	4707 020 193	4707 020 181	17,75	YB15

### Desinfektionsspender

passend für 1-l-Kartuschen Deb Stoko Handdesinfektion  
**Befüllung nicht im Lieferumfang enthalten!**

**SC Johnson**  
**PROFESSIONAL**  
 A family company™



Farbe	Art.-Nr.	EUR	KS
weiß	4707 020 192	19,95	YB15



**SC Johnson**  
**PROFESSIONAL**  
 A family company™

### Schaum-Handdesinfektionsmittel Deb InstantFOAM® Complete

weltweit erstes viruzides Schaum-Handdesinfektionsmittel · unparfümiertes und farbstofffreies, hypoallergenes Handdesinfektionsmittel auf Alkoholbasis · Verwendung ohne Wasser zur Abtötung von 99,999 % der häufigsten Keime · breites Spektrum, hochwirksame bakterizide (EN1500), viruzide (EN14476), levurozide (EN1650) und mykobakterizide (EN14348) Wirkung · überträgt laut unabhängigen Tests keinen Fremdgeschmack auf Lebensmittel · schnelles und einfaches Verteilen auf den Händen ohne klebrige Rückstände · enthält Feuchtigkeitsspender, um ein Austrocknen der Haut zu verhindern · VAH-gelistet

**Anwendung:** in hygieneempfindlichen Bereichen und dort, wo ein höheres Maß an Hygiene notwendig ist  
**Biozidprodukte vorsichtig verwenden. Vor Gebrauch stets Etikett und Produktinformationen lesen.**



Gebinde	Inhalt	passend für	Art.-Nr.	EUR	KS
Flasche	250 ml	-	4707 020 177	13,75	YB15
Kartusche	1 l	4707 020 192	4707 020 178	27,95	YB15



**Myxal®**

### Handdesinfektionsgel MYXAL® SEPT GEL

alkoholisches, parfüm- und farbstofffreies, rückfettendes Gel zur hygienischen Händedesinfektion · wirkt bakterizid (inkl. MRSA), tuberkulozid, levurozid (C. albicans) und viruzid (Polio-/Adeno-/Noro-Viren) · gute Hautverträglichkeit · dermatologisch getestet · bestens für den Einsatz im Nahrungsmittelbereich geeignet

**Anwendung:** in die trockenen Hände einreiben, 2 x 3 ml unverdünnt während 30 Sekunden auf den Händen verreiben und während der gesamten Anwendungszeit feucht halten

**Biozidprodukte vorsichtig verwenden. Vor Gebrauch stets Etikett und Produktinformationen lesen.**



Gebinde	Inhalt	Art.-Nr.	EUR	KS
Flasche	100 ml	8000 094 681	5,50 <sup>1)</sup>	YC15
Hartflasche	1 l	8000 094 683	14,95 <sup>1)</sup>	YC15

<sup>1)</sup> Preis per St.





**Hautschutzcreme PHYSIO UV 50 PLUS**

extra wasserfeste Licht- und Sonnenschutzcreme bei Arbeiten im Freien unter extremen Bedingungen (Nässe, Hitze), bei Schweißarbeiten und beim Umgang mit Photosensibilisatoren · gegen natürliche und künstliche UV-Strahlung mit sehr hohem Schutz (LSF 50+) · zieht schnell ein · mit Vitamin E · parfümfrei

**Anwendung:** vor der Arbeit bzw. vor der intensiven Lichtexposition gleichmäßig auf die saubere trockene Haut auftragen, großzügig auftragen, da geringe Mengen nur einen geringen Schutz bieten, eine Erneuerung der Schutzschicht (erneutes Auftragen) alle 2 Stunden ist grundsätzlich sinnvoll

Gebinde	Inhalt [ml]	Art.-Nr.	EUR	KS
Tube	100	8000 094 787	12,95	YC15



**Hautschutzspray PHYSIO UV 50 SPRAY**

wasserfestes, transparentes Sonnenspray zum sofortigen Schutz vor hoher natürlicher UV-Strahlung bei Arbeiten im Freien · UV-A Lichtschutzfaktor beträgt 26 · mit Überkopfumppe für schlecht erreichbare Körperstellen, wie dem Rücken · fettfreie Formulierung speziell für den Schutz von großen Körperflächen und behaarten Hautpartien · bei mittlerer bis sehr hoher natürlicher UV-Strahlung einsetzbar · mit Vitamin E · feuchtigkeitsspendend · wasserfest · parfümfrei · fettfrei

**Anwendung:** vor Gebrauch gut schütteln, vor dem Sonnenaufenthalt aus 20-30 cm Entfernung gleichmäßig und großzügig auf die Haut aufsprühen und ggf. verreiben, mehrfach auftragen, insbesondere beim Schwitzen

**KONTAKT MIT TEXTILIEN VERMEIDEN – DAUERHAFT FLECKEN MÖGLICH**

Gebinde	Inhalt [ml]	Art.-Nr.	EUR	KS
Pumpflasche	200	8000 094 782	25,95	YC15



**Hautschutzcreme PHYSIO UV30 SUN**

extra wasserfeste Hautschutzcreme gegen natürliche und künstliche UV-Strahlung mit ausgewogenem Lichtschutzfaktor 30 / UV-A 15 · der hohe Schutz wird durch optimierte UV-Filter mit Silikon-Coating erzielt · bietet zudem Schutz vor UV-C-Strahlung · Anwendung an Arbeitsplätzen mit intensiver natürlicher UV-Strahlung, z. B. bei Außenarbeiten und beim Umgang mit künstlichen UV-Strahlungsquellen, z. B. beim Elektroschweißen · die Wasserfestigkeit von PHYSIO UV30 SUN erhält den Lichtschutz auch bei starkem Schwitzen oder Arbeiten im wässrigem Umfeld

Gebinde	Inhalt [ml]	Art.-Nr.	EUR	KS
Tube	100	9000 473 475	9,25 <sup>1)</sup>	YC15

<sup>1)</sup> Preis per St.



**Mückenschutz Stichfrei**

Mückenschutz mit Hautpflege, UV-B-Filter (LSF 6) und sehr angenehmen Duft · hält bis zu acht Stunden lästige und gefährliche Insekten fern · gegen Mücken, Zecken, Moskitos, Bremsen · effektiv auch gegen tropische Stechmücken und Stechfliegen · pflegt die Haut und schützt vor Auskühlen · dermatologisch auf Unbedenklichkeit getestet · Stichfrei vorsichtig verwenden, vor Gebrauch stets Etikett und Produktinformationen lesen, Reg.-Nr.: N-33738

**Biozide vorsichtig verwenden. Vor Gebrauch stets Etikett und Produktinformationen lesen.**

Gebinde	Inhalt [ml]	VE	Art.-Nr.	EUR	KS
Pumpsprüher	100	1	4000 354 497	6,10	TC05
Spraydose	125	12	+ 4000 354 498	6,10 <sup>1)</sup>	TC05

<sup>1)</sup> Preis per St.

11



**Handdesinfektionsgel Soft Care Des E**

alkoholisches, geförmiges Händedesinfektionsmittel auf Ethanolbasis · mit pflegenden und rückfettenden Substanzen

**Anwendung:** für die hygienische Händedesinfektion 3 ml in die trockenen Hände geben und 30 Sekunden in die Hände einreiben bzw. einwirken lassen

**Biozidprodukte vorsichtig verwenden. Vor Gebrauch stets Etikett und Produktinformationen lesen.**

Gebinde	Inhalt [l]	Art.-Nr.	EUR	KS
Flasche	0,5	9000 473 038	14,75	YX23

### Toilettenpapier

aus hochwertigem Recycling-Tissue · angenehm weich · mit Flächenprägung · wirtschaftlich in der Anwendung



9000 469 005 VE = 64 Rollen (8x8) à 250 Blatt  
9000 469 006 VE = 56 Rollen (7x8) à 250 Blatt



Ausführung	Farbe	Gebinde	Inhalt	VE	Art.-Nr.	EUR	KS
2-lagig	natur	Kleinrolle	64 Rollen à 250 Blatt	64	9000 469 005	0,47 <sup>1)</sup>	YH00
3-lagig	weiß	Kleinrolle	56 Rollen à 250 Blatt	56	9000 469 006	0,75 <sup>1)</sup>	YH00

<sup>1)</sup> Preis per Rolle

### Küchenrolle racon Premium K-2

aus zwei Lagen hochwertigem zwischblattverleimtem Zellstoff · die angenehm weichen Küchenrollen sind für Großverbraucher besonders gut geeignet · durch die eingesetzte Volumenprägung wird eine hohe Saugkraft gewährleistet



Ausführung	Farbe	Gebinde	Inhalt	B x H ca. [mm]	Art.-Nr.	EUR	KS
2-lagig, perforiert	weiß	Pack	4 Rollen à 64 Blatt	220 x 250	9000 469 028	2,65 <sup>1)</sup>	YC18

<sup>1)</sup> Preis per Pack

### Putztuch WK 20/30

Tissue-Qualität aus 100 % Recyclingmaterial (9000 469 011=2x20g/m<sup>2</sup>/9000 469 015=3x20g/m<sup>2</sup>) · besonders saugstark · sparsam im Verbrauch · **farbecht in Verbindung mit Lösungsmitteln** · volumengeprägt, zwischenblattverleimt · perforiert, fusselarm

**Lieferung erfolgt ohne Bodenständer!**



Ausführung	Farbe	passend für	Gebinde	Inhalt	L x B ca. [mm]	VE	Art.-Nr.	EUR	KS
2-lagig, volumengeprägt	blau	9000 469 003, 9000 469 206, 9000 469 004, 9000 469 207	Rolle	500 Tücher	380 x 380	2	9000 469 011	16,25 <sup>1)</sup>	PX03
3-lagig, volumengeprägt	blau	9000 469 003, 9000 469 206, 9000 469 004, 9000 469 207	Rolle	500 Tücher	380 x 380	2	9000 469 015	19,25 <sup>1)</sup>	PX03

<sup>1)</sup> Preis per Rolle

### Falorthandtuchspender Elements

aus Kunststoff

**Befüllung nicht im Lieferumfang enthalten!**



Befüllung nicht im Lieferumfang enthalten

H x B x T ca. [mm]	Farbe	Art.-Nr.	EUR	KS
415 x 305 x 155	weiß	9000 469 080	36,05	YX24

### Papierhandtücher

aus Recyclingpapier · kosteneffizientes und leistungsstarkes Handtuchpapier · sauber und hygienisch



Ausführung	Farbe	Falzung	passend für	Gebinde	Inhalt	L x B ca. [mm]	Art.-Nr.	EUR	KS
1-lagig	natur	Z Falz	9000 469 080	Karton	5000 Tücher	230 x 250	9000 469 102	17,95	YX24
2-lagig	natur	Z Falz	9000 469 080	Karton	3200 Tücher	220 x 250	9000 469 103	21,75	YX24



**Handtuchspender 553100 · 553000**

für Zickzack und Lagenfalz Handtücher · schlagfestes Kunststoffgehäuse, weiß · abschließbar · mit Füllstandsanzeige  
**Lieferung erfolgt ohne Papierhandtücher!**



Papierhandtücher nicht im Lieferumfang enthalten

H x B x T ca. [mm]	Farbe	Art.-Nr.	EUR	KS
291 x 332 x 135	weiß	9000 474 162	44,05	YX10
400 x 280 x 130	weiß	9000 474 169	68,95	YX10



**Handtücher TORK**

passend für Handtuchspender Art.-Nr. 9000 474 162 u. 9000 474 169 · Handtücher Art.-Nr. 9000 474 207 passend für Handtuchspender Art.-Nr. 9000 474 202



**MULTIFOLD**  
 Großformatige Tücher, die mehrfach ineinander gefaltet sind. Nach jeder Entnahme ist das nächste Tuch sofort griffbereit und voll entfaltet.

**ZICKZACKFALZ**  
 Die Tücher sind einfach ineinander gefaltet. Nach jeder Entnahme ist das nächste Tuch sofort griffbereit.

**LAGENFALZ**  
 Die Tücher liegen übereinander im Spender. Platzsparend für große Tuchformate.

Ausführung	Farbe	Falzung	passend für	Gebinde	Inhalt	L x B ca. [mm]	Art.-Nr.	EUR	KS
2-lagig, Dekorprägung	weiß	Zickzack	9000 474 162	Karton	15 x 250 = 3750 Tücher	230 x 248	9000 474 166	79,75 <sup>1)</sup>	YX10
2-lagig, Dekorprägung, advanced	grün	Zickzack	9000 474 162	Karton	15 x 250 = 3750 Tücher	230 x 250	9000 474 172	69,25 <sup>1)</sup>	YX10

<sup>1)</sup> Preis per Karton



**Bodenständer TORK 652008**

ohne Verbrauchsgut, für Putztuch-Rollen bis 430 mm Breite · stabiles Kunststoff-/Metallgestell · sicheres und zuverlässiges Abreißen durch Abreißkante mit glasfaserverstärkten Zähnen  
**Lieferung ohne Putztuch-Rolle!**



Putztuchrollen nicht im Lieferumfang enthalten

H x B x T ca. [mm]	Farbe	Art.-Nr.	EUR	KS
1006 x 646 x 530	rot/schwarz	9000 469 206	89,20	YX10

11



**Wandhalter TORK 652108**

ohne Verbrauchsgut, für Putztuch-Rollen bis 430 mm Breite · stabiles Kunststoff-/Metallgestell · sicheres und zuverlässiges Abreißen durch Abreißkante mit glasfaserverstärkten Zähnen  
**Lieferung ohne Putztuch-Rolle!**



Putztuchrollen nicht im Lieferumfang enthalten

H x B x T ca. [mm]	Art.-Nr.	EUR	KS
463 x 646 x 274	9000 469 207	70,30	YX10

**Maschinenputztuch**

gestepte bunte Putztücher für grobe Reinigungs- und Wischarbeiten

Art.-Nr. 9000 469 190 VE = 1000 Tücher = 1 Ballen  
 Art.-Nr. 9000 469 191 VE = 350 Tücher gepackt, ca. 10 kg



Gebinde	Inhalt	Farbe	L x B ca. [mm]	Art.-Nr.	EUR	KS
Ballen	1000 Tücher	bunt	340 x 340	9000 469 190	116,75 <sup>1)</sup>	YK01
Karton	350 Tücher	bunt	340 x 340	9000 469 191	53,15 <sup>1)</sup>	YK01

<sup>1)</sup> Preis per VE

**Trikotputzlappen WT II**

nach **DIN 61650** · überwiegend aus Baumwollstoff · aus Alttextilien mit Beimischung (bunte Ränder etc.) · hergestellt aus nicht mehr tragbaren Alttextilien („Recyclingware“) und keimfreier Ausschussware · sorgfältig sortiert ohne Knöpfe und Reißverschlüsse · weich und besonders saugfähig, daher universell einsetzbar · reiß-/nassfest  
**Einsatzbereiche:** Schweröl, Leichtöl, Wasser, Fette



Gebinde	Inhalt [kg]	Farbe	Art.-Nr.	EUR	KS
Würfel	10	überwiegend weiß	9000 469 060	31,65	YU00

**Trikotputzlappen HT**

nach **DIN 61650** · aus Baumwolle · hergestellt aus nicht mehr tragbaren Alttextilien („Recyclingware“) und keimfreier Ausschussware · sorgfältig sortiert ohne Knöpfe und Reißverschlüsse · weich und besonders saugfähig, daher universell einsetzbar · reiß-/nassfest  
**Einsatzbereiche:** Schweröl, Leichtöl, Wasser, Fette



Gebinde	Inhalt [kg]	Farbe	Art.-Nr.	EUR	KS
Würfel	10	hellbunt	9000 469 055	18,85	YU00

**Trikotputzlappen BT**

nach **DIN 61650** · überwiegend aus Baumwollstoff · hergestellt aus nicht mehr tragbaren Alttextilien („Recyclingware“) und keimfreier Ausschussware · sorgfältig sortiert ohne Knöpfe und Reißverschlüsse · weich und besonders saugfähig, daher universell einsetzbar · reiß-/nassfest  
**Einsatzbereiche:** Schweröl, Leichtöl, Wasser, Fette



Gebinde	Inhalt [kg]	Farbe	Art.-Nr.	EUR	KS
Würfel	10	bunt	9000 469 056	20,95	YU00



**Pulverfeuerlöscher Adler**

Brandklassen **A,B,C**, nach Europanorm DIN EN 3 · Pulverstrahl unterbrechbar · mit Wandhalter · besonders für Flüssiggas- und Heizungsanlagen geeignet

<b>Inhalt [kg]</b>	<b>6</b>	<b>12</b>
Ausstattung	mit Wandhalter	mit Wandhalter
Brandklasse A	27 A	43 A
Brandklasse B	183 B	233 B
Brandklasse C	C	C
Löschleistung LE	9	12
<b>Art.-Nr.</b>	<b>9000 482 097</b>	<b>9000 482 098</b>
<b>EUR</b>	<b>40,00</b>	<b>78,00</b>
KS	IK58	IE58

**GLORIA**



**Pulverfeuerlöscher**

Brandklassen **A, B, C**, nach DIN EN 3 Europanorm · Pulverstrahl unterbrechbar · Druckhebelarmatur als Tragegriff und Betätigungshebel · mit Wandhalter · Einsatz: Flüssiggas- und Heizöllager

<b>Inhalt [kg]</b>	<b>6</b>	<b>12</b>
Ausstattung	mit Wandhalter	mit Wandhalter
Brandklasse A	34 A	55 A
Brandklasse B	233 B	233 B
Brandklasse C	C	C
Löschleistung LE	10	15
<b>Art.-Nr.</b>	<b>9000 482 092</b>	<b>9000 482 093</b>
<b>EUR</b>	<b>59,50</b>	<b>102,00</b>
KS	IK58	IK58

**GLORIA**



**Fettbrandfeuerlöscher**

Brandklassen **A, B, F** · Flüssiglöschmittel mit Spezialleistung für Speiseöle und -fette · bis zu 75 l brennendes Speiseöl oder -fett wird zuverlässig gelöscht · Treibmittelflasche innenliegend (bei 6 l-Löschern) · Temperaturfunktionsbereich: -30 °C bis +60 °C · 3 l-Löschern / 6 l-Löschern: Aufladefirelöscher · prüf- und nachfüllbar · mit Wandhalter

<b>Inhalt [kg]</b>	<b>3</b>	<b>6</b>
Ausstattung	mit Wandhalter	mit Wandhalter
Brandklasse A	8 A	21 A
Brandklasse B	55 B	113 B
Brandklasse F	75 F	75 F
Löschleistung LE	3	4
<b>Art.-Nr.</b>	<b>9173 482 157</b>	<b>9173 482 156</b>
<b>EUR</b>	<b>102,50</b>	<b>147,00</b>
KS	IX58	IX58



**Löschdecke**

mit stabiler **Hardbox** · aus silikonbeschichtetem Glasfasergewebe · zugelassen nach **DIN EN 1869:2001** · geeignet für handelsübliche Fritteusen und Fettbackgeräte bis max. 3 l Fassungsvermögen und zum Löschen von Bränden, die auf die persönliche Kleidung übergreifen · Hardbox L 205 x B 175 x T 48 mm, mit Aufhängeausstattung

<b>L x B [mm]</b>	<b>Art.-Nr.</b>	<b>EUR</b>	<b>KS</b>
1800 x 1200	9000 482 134	29,50	IX58



**Alarm-/Notfallplan HIGHLIGHT**

Grund langnacheuchtend · zum Selbstbeschriften  
In Anlehnung an die **DIN 14096-Teil A**

<b>L x B [mm]</b>	<b>Material</b>	<b>Art.-Nr.</b>	<b>EUR</b>	<b>KS</b>
620 x 480	Kunststoff	9000 477 607	48,90	IX29



**Rettungszeichen HIGHLIGHT**

Symbol und Lichtkante langnachleuchtend · nach neue ASR A1.3/DIN EN ISO 7010 und DIN 67510  
**Rettungsweg links**



Material	Breite [mm]	Länge [mm]	Art.-Nr.	EUR	KS
Kunststoff	148	297	9000 477 437	11,00	ICZ9
Folie	148	297	9000 477 438	10,50	ICZ9

**Rettungszeichen HIGHLIGHT**

Symbol und Lichtkante langnachleuchtend · nach neuer ASR A1.3/DIN EN ISO 7010 und DIN 67510  
**Rettungsweg rechts**



Material	Breite [mm]	Länge [mm]	Art.-Nr.	EUR	KS
Kunststoff	148	297	9000 477 435	11,00	ICZ9
Folie	148	297	9000 477 436	10,50	ICZ9

**Rettungszeichen HIGHLIGHT**

Symbol und Lichtkante langnachleuchtend · nach neuer ASR A1.3/DIN EN ISO 7010 und DIN 67510  
**Rettungsweg links aufwärts**



Material	Breite [mm]	Länge [mm]	Art.-Nr.	EUR	KS
Kunststoff	148	297	9000 477 442	11,00	ICZ9

**Rettungszeichen HIGHLIGHT**

Symbol und Lichtkante langnachleuchtend · nach neuer ASR A1.3/DIN EN ISO 7010 und DIN 67510  
**Rettungsweg rechts aufwärts**



Material	Breite [mm]	Länge [mm]	Art.-Nr.	EUR	KS
Kunststoff	148	297	9000 477 440	11,00	ICZ9

**Rettungszeichen HIGHLIGHT**

Symbol und Lichtkante langnachleuchtend · nach neuer ASR A1.3/DIN EN ISO 7010 und DIN 67510  
**Rettungsweg links abwärts**



Material	Breite [mm]	Länge [mm]	Art.-Nr.	EUR	KS
Kunststoff	148	297	9000 477 445	11,00	ICZ9

**Rettungszeichen HIGHLIGHT**

Symbol und Lichtkante langnachleuchtend · nach neuer ASR A1.3/DIN EN ISO 7010 und DIN 67510  
**Rettungsweg rechts abwärts**



Material	Breite [mm]	Länge [mm]	Art.-Nr.	EUR	KS
Kunststoff	148	297	9000 477 443	11,00	ICZ9

**Rettungszeichen HIGHLIGHT**

Symbol und Lichtkante langnachleuchtend · nach neuer ASR A1.3/DIN EN ISO 7010 und DIN 67510  
**Notausgang**



Material	Breite [mm]	Länge [mm]	Art.-Nr.	EUR	KS
Kunststoff	148	297	9000 477 452	11,00	ICZ9
Folie	148	297	9000 477 453	10,50	ICZ9

**Rettungszeichen HIGHLIGHT**

Symbol und Lichtkante langnachleuchtend · nach neuer ASR A1.3/DIN EN ISO 7010 und DIN 67510

Falls erforderlich ist dieses allgemeine Rettungszeichen durch ein Zusatzzeichen zu konkretisieren  
**Erste Hilfe**



Material	Breite [mm]	Länge [mm]	Art.-Nr.	EUR	KS
Kunststoff	148	148	9000 477 462	7,30	ICZ9
Folie	148	148	9000 477 463	6,90	ICZ9



**Gebotszeichen**  
nach ASR A1.3/DIN EN ISO 7010  
**Augenschutz benutzen**

Material	Schild-Ø [mm]	Art.-Nr.	EUR	KS
Kunststoff	200	9000 477 500	4,20	IAZ9
Folie	200	9000 477 501	3,30	IAZ9



**Gebotszeichen**  
nach neuer ASR A1.3/DIN EN ISO 7010  
**Atemschutz benutzen**

Material	Schild-Ø [mm]	Art.-Nr.	EUR	KS
Kunststoff	200	9000 477 503	4,20	IAZ9
Folie	200	9000 477 498	3,30	IAZ9



**Gebotszeichen**  
nach neuer ASR A1.3/DIN EN ISO 7010  
**Kopfschutz benutzen**

Material	Schild-Ø [mm]	Art.-Nr.	EUR	KS
Kunststoff	200	9000 477 505	4,20	IAZ9
Folie	200	9000 477 506	3,30	IAZ9



**Gebotszeichen**  
nach neuer ASR A1.3/DIN EN ISO 7010  
**Gehörschutz benutzen**

Material	Schild-Ø [mm]	Art.-Nr.	EUR	KS
Kunststoff	200	9000 477 507	4,20	IAZ9
Folie	200	9000 477 508	3,30	IAZ9



**Gebotszeichen**  
nach neuer ASR A1.3/DIN EN ISO 7010  
**Handschutz benutzen**

Material	Schild-Ø [mm]	Art.-Nr.	EUR	KS
Kunststoff	200	9000 477 510	4,20	IAZ9
Folie	200	9000 477 499	3,30	IAZ9



**Gebotszeichen**  
praxisbewährt  
**Gehör- und Augenschutz benutzen**

Material	Schild-Ø [mm]	Art.-Nr.	EUR	KS
Kunststoff	200	9000 477 512	4,20	IAZ9
Folie	200	9000 477 513	3,30	IAZ9



**Gebotszeichen**  
nach neuer ASR A1.3/DIN EN ISO 7010  
**Fußschutz benutzen**

Material	Schild-Ø [mm]	Art.-Nr.	EUR	KS
Kunststoff	200	9000 477 514	4,20	IAZ9
Folie	200	9000 477 515	3,30	IAZ9

**Verbotszeichen**

nach neuer ASR A1.3/DIN EN ISO 7010

**Mobilfunk verboten**



Material	Schild-Ø [mm]	Art.-Nr.	EUR	KS
Kunststoff	200	3000 277 540	4,20	IAZ9
Folie	200	3000 277 541	3,30	IAZ9

**Verbotszeichen**

nach neuer ASR A1.3/DIN EN ISO 7010

**Rauchen verboten**



Material	Schild-Ø [mm]	Art.-Nr.	EUR	KS
Kunststoff	200	9000 477 550	4,20	IAZ9
Folie	200	9000 477 551	3,30	IAZ9

**Verbotszeichen**

nach neuer ASR A1.3/DIN EN ISO 7010

**Feuer, offenes Licht und Rauchen verboten**



Material	Schild-Ø [mm]	Art.-Nr.	EUR	KS
Kunststoff	200	3000 277 553	4,20	IAZ9
Folie	200	3000 277 554	3,30	IAZ9

**Verbotszeichen**

nach neuer ASR A1.3/DIN EN ISO 7010

**Für Fußgänger verboten**



Material	Schild-Ø [mm]	Art.-Nr.	EUR	KS
Kunststoff	200	9000 477 555	4,20	IAZ9
Folie	200	9000 477 556	3,30	IAZ9

**Verbotszeichen**

nach neuer ASR A1.3/DIN EN ISO 7010

**Zutritt für Unbefugte verboten**



Material	Schild-Ø [mm]	Art.-Nr.	EUR	KS
Kunststoff	200	3000 277 558	4,20	IAZ9
Folie	200	3000 277 557	3,30	IAZ9







**Brandschutzzeichen HIGHLIGHT**

Symbol und Lichtkante langnacheuchtend · nach neuer ASR A1.3/DIN EN ISO 7010 und DIN 67510

**Dieser Richtungspfeil darf nur in Verbindung mit einem weiteren Brandschutzzeichen eingesetzt werden**  
**Richtungsangabe**

Material	Breite [mm]	Länge [mm]	Art.-Nr.	EUR	KS
Kunststoff	148	148	9000 477 580	7,30	IKZ9



**Brandschutzzeichen HIGHLIGHT**

Symbol und Lichtkante langnacheuchtend · nach neuer ASR A1.3/DIN EN ISO 7010 und DIN 67510

**Feuerlöscher**

Material	Breite [mm]	Länge [mm]	Art.-Nr.	EUR	KS
Kunststoff	148	148	9000 477 562	7,30	IKZ9
Folie	148	148	9000 477 560	6,50	IKZ9



**Brandschutzzeichen HIGHLIGHT**

Symbol und Lichtkante langnacheuchtend · nach neuer ASR A1.3/DIN EN ISO 7010 und DIN 67510

**Feuerlöscher**

Material	Breite [mm]	Länge [mm]	Art.-Nr.	EUR	KS
Kunststoff	200	200	9000 477 563	9,50	ICZ9
Folie	200	200	9000 477 561	7,90	ICZ9



**Brandschutzzeichen HIGHLIGHT**

Grund langnacheuchtend · mit Sicherheitszeichen nach neuer ASR A1.3/DIN EN ISO 7010

**Brandschutzordnung nach DIN 14096-Teil A**

Material	Breite [mm]	Länge [mm]	Art.-Nr.	EUR	KS
Kunststoff	297	210	9000 477 605	16,90	IKZ9
Folie	297	210	9000 477 606	15,50	IKZ9



**Erste-Hilfe-Plan**

Berufsgenossenschaftlicher Aushang nach DGUV Information 204-001

**Auf dem Aushang sind die wichtigsten Erste-Hilfe-Maßnahmen kurz und prägnant zusammengefasst. Der Aushang gibt in plakativer Form die aktuellen Empfehlungen des Beirates für Erste Hilfe und Wiederbelebung bei der Bundesärztekammer wieder.**

L x B [mm]	Material	Art.-Nr.	EUR	KS
410 x 590	Kunststoff	9000 477 697	18,50	IXZ9

**Warnzeichen**

nach neuer ASR A1.3/DIN EN ISO 7010  
**Warnung vor gefährlicher Spannung**



Material	Seitenlänge [mm]	Art.-Nr.	EUR	KS
Kunststoff	200	3000 277 650	4,40	ICZ9
Folie	200	3000 277 651	3,40	ICZ9

**Warnzeichen**

nach neuer ASR A1.3/DIN EN ISO 7010  
**Warnung vor einer Gefahrenstelle**

Falls erforderlich ist dieses allgemeine Warnzeichen durch ein Zusatzzeichen zu konkretisieren.



Material	Seitenlänge [mm]	Art.-Nr.	EUR	KS
Kunststoff	200	3000 277 652	4,40	ICZ9
Folie	200	3000 277 653	3,40	ICZ9

**Warnzeichen**

nach neuer ASR A1.3/DIN EN ISO 7010  
**Warnung vor feuergefährlichen Stoffen**



Material	Seitenlänge [mm]	Art.-Nr.	EUR	KS
Kunststoff	200	9000 477 654	4,40	ICZ9
Folie	200	9000 477 655	3,40	ICZ9

**Warnzeichen**

nach neuer ASR A1.3/DIN EN ISO 7010  
**Warnung vor giftigen Stoffen**



Material	Seitenlänge [mm]	Art.-Nr.	EUR	KS
Folie	200	9000 477 657	3,40	ICZ9

**Warnzeichen**

nach neuer ASR A1.3/DIN EN ISO 7010  
**Warnung vor Flurförderzeugen**



Material	Seitenlänge [mm]	Art.-Nr.	EUR	KS
Kunststoff	200	9000 477 658	4,40	ICZ9
Folie	200	9000 477 659	3,40	ICZ9



**Warnzeichen**  
nach neuer ASR A1.3/DIN EN ISO 7010  
**Warnung vor ätzenden Stoffen**

Material	Seitenlänge [mm]	Art.-Nr.	EUR	KS
Folie	200	9000 477 671	3,40	ICZ9



**Warnzeichen**  
nach neuer ASR A1.3/DIN EN ISO 7010  
**Warnung vor explosionsfähiger Atmosphäre**

Material	Seitenlänge [mm]	Art.-Nr.	EUR	KS
Kunststoff	200	3000 277 673	4,40	ICZ9
Folie	200	3000 277 674	3,40	ICZ9



**Hinweiszeichen**  
**Betreten der Baustelle verboten! Eltern haften für ihre Kinder!**

L x B [mm]	Material	Farbe	Schriftfarbe	Art.-Nr.	EUR	KS
250 x 150	Kunststoff	gelb	schwarz	3000 277 177	2,20	IDZ9

