

# TIEFBAU & BEWEHRUNGS-TECHNIK

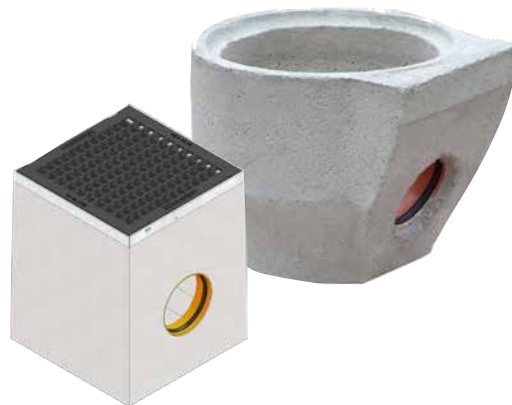
## HOCHBAUARTIKEL

- Baufolien
- Perimeterdämmung (XPS und EPS)
- Glasschaumschotter (Misapor)
- Trittschalldämm- & Trennfugenplatten
- Deckenrandschalungen, Ringankerschaltungen, Fundamentalschalungen
- Bauchemie (Silikone, Bauschäume, Dickbeschichtung)
- Kamine (Schiedel, Erlus)

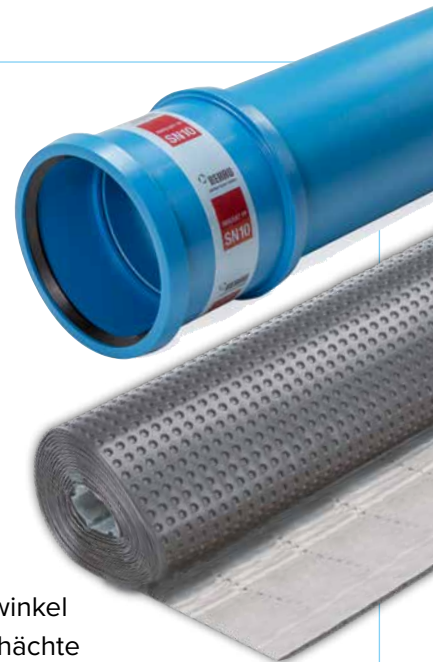


## TIEFBAUARTIKEL

- KG-Rohre & Zubehör (PVC SN4 / SN8 COEX / SN10 Vollwand)
- KG-Schächte DN400 und DN600
- KG2000-Rohre & Zubehör (PP SN10 / PP SN16)
- Hochlastkanalrohre und Zubehör (PP SN10 / HPP SN16 nach DIN 1852)
- Glasfaserverstärkte Kunststoffrohre
- Anbohrstutzen (Rehau Awadock)
- Rohrkupplungen (Funke VPC, Funke BI-Adapter)
- Rohrdurchführungen (Boden- & Wanddurchführungen)
- Drainagerohre und Zubehör
- Teilsickerrohre und Zubehör
- Mehrzweckrohre und Zubehör
- Spül-, Sammel- & Kontrollschächte
- Kabelschutzrohre & Zubehör
- PE-Druckrohre & Verbindungsteile (Messing - und Kunststoff)
- Kanalguss (Straßen- & Hofabläufe, Schachtabdeckungen)
- Straßenabläufe Kunststoff (Romold)
- Entwässerungsrinnen (Beton, Kunststoff, Polymerbeton)



- Zisternen (Beton & Kunststoff)
- Abscheideranlagen
- Rückstausicherungen & Hebeanlagen (Kessel)
- Kellerabläufe (Kessel)
- Grundmauerschutz (Noppenbahnen, Filtervliese- & Mauer-sperrbahnen)
- Quellsbänder
- Arbeitsfugenbänder
- Mehr- & Einspartenhaus-einführungen (Hauff)
- Ringraumdichtungen (Hauff)



- Mauerwinkel
- Lichtschächte (Mea, Hieber, Mauthe)
- Kellerfenster (Mea, Hieber, Mauthe)
- PP-Schweißbringe & PP-Schweißgeräte (SABUG)
- Trennschächte (SABUG)
- Wollrasen
- Geokunststoffe, Geogitter, Biberschutz (BECO Bermüller)
- Frischbetonverbundfolie

## SCHALUNGSZUBEHÖR

- Pappschalrohre
- Köcherschalungen
- Hüllwellrohre / Aussparungsrohre
- Drunterleisten
- Klemmabstandhalter
- Steckrohre & Zubehör
- Mauerstärken
- Montageplatten
- Kunststoffnägel
- Schalungsanschläge
- Dreikantleisten
- Hartholzleisten
- Baufolie
- Deckenrandschalungen / Ringankerschaltungen / Fundamentschalungen



## BEWEHRUNGSTECHNIK

- Ankerschienen (Halfen HTA und HZA in verzinkt und Edelstahl)
- Ankerschienenzubehör (Halfen, Schrauben, Gewindeplatten, usw.)
- Rückbiegeanschlüsse (Halfen HBT, Betomax Comax)
- Balkonanschlüsse/Isoelemente (Halfen HIT)
- Dübelleisten (Halfen HDB und Ancotech ancoPlus)
- Trapezblechbefestigungsschienen
- Schraubmuffenverbindungen (Halfen HBS / Betomax Griptec und Lenton)
- Trittschalldämmelemente / Tronsolen
- Querkraftdorne
- Transportankersysteme (Halfen)
- Verblendmauerwerk-, Natursteinfassaden- & Betonfassadenverankerungen (Halfen)
- Zugstabsysteme (Halfen Detan und Ancon)
- Schwerlastfugenprofile
- Gleitlager, Kernkompaktlager (Speba, Calenberg)



## DRAHTWAREN / BLITZSCHUTZ / ERDUNGSMATERIAL

- Armierungsgitter
- Rippenstreckmetall
- Drahtbindeösen
- Drahtmäuse
- Anhängeklammern
- Drähte
- Blitzableiterdrähte & Zubehör
- Fundamenterder & Zubehör
- Profilstaberder
- Fugenbänder



## MONTAGETECHNIK

- Montageschienen (Halfen HM und HZM in blank, verzinkt, Edelstahl)
- Lochschienen (Halfen HL und HZL in blank, verzinkt, Edelstahl)
- Montageschienenzubehör (Halfen, Schrauben, Gewindeplatten, usw.)
- Verbindungsteile (Halfen HVT)



## BAUWERKZEUGE



## ARBEITSSCHUTZ



## WIR BERATEN SIE GERNE:

Tiefbau & Bewehrungstechnik

Tel: 07961 885-370

E-Mail: [bauartikel@kicherer.de](mailto:bauartikel@kicherer.de)