

PURA[®] NFC

BY TRESPA

NACHHALTIGE
ÄSTHETIK

PURA® NFC
PU30
Tropical lpe

★★★★★🕒
Nachhaltige
Ästhetik

Das "NFC" in Pura® NFC steht für "Natural Fibre Core"
- ein Hochdruck-Laminat, das zu 70 % aus Naturfasern
besteht und mit einem modernen, von Trespa speziell
entwickelten Herstellungsverfahren produziert wird.
Alle Pura® NFC Produkte sind nach dem nachhaltigen,
umweltverträglichen PEFC-Standard zertifiziert.





PURA[®] NFC

Pura[®] NFC by Trespa veredelt Gebäudefassaden mit beständiger Eleganz, die auch nach Jahren nichts von ihrer Schönheit und der fein texturierten Holzoberfläche einbüßt. Diese Premium-Fassadenlösung wurde speziell dafür entwickelt, beständig zu sein – und gleichzeitig wartungsarm und einfach zu installieren.

Wir möchten Sie inspirieren - auf **TRESPA.COM/PuraNFC** zeigen wir Ihnen die nachhaltige Ästhetik von Pura[®] NFC anhand aktueller Kundenprojekte.



PURA® NFC

PU17 Aged Ash

PU24 Mystic Cedar

PU28 Siberian Larch

Privathaus, Settimo Torinese, Italien

Faszinierend über Jahrzehnte



Pura® NFC kann als prominentes Architekturelement ebenso eingesetzt werden wie im Einklang mit der Landschaft oder anderen Baumaterialien. Seine geschlossene Oberfläche verhindert Ablagerungen, die Reinigung ist denkbar einfach – und Ihr Gebäude bleibt über Jahrzehnte schön und ästhetisch.

So gut wie resistent gegen Stöße und Kratzer

PURA® NFC BY TRESPA



PURA® NFC
PU22 Slate Ebony

Inspiriert von der Schönheit und Qualität eines Diamanten

Die Fassade muss schützen, was dahinter ist. Aber:
Was schützt die Fassade? Trespa nutzt für die
Herstellung von Pura® NFC das High-Tech-Verfahren der
Elektronenstrahl-Härtung. Das Ergebnis ist eine glatte,
geschlossene Oberfläche mit hoher Witterungs-, Stoß- und
Kratzbeständigkeit. Gleichzeitig sorgt die materialeigene
Farbechtheit dafür, dass Pura® NFC auch nach vielen Jahren
so gut wie am ersten Tag aussieht – ohne Instandsetzung.



Streichen und
Lackieren
nicht nötig



Auch die Instandhaltung können Sie gelassen sehen

Es ist schön, in einem attraktiven Haus zu leben oder zu arbeiten. Weniger schön ist es, wenn man dafür jeden Monat selbst auf eine Leiter klettern und die Fassade reinigen muss. Die Lösung: Pura® NFC by Trespa. Seine geschlossene Oberfläche verhindert Schmutzablagerungen, eine einfache Reinigung in großen Abständen reicht deshalb völlig aus. Auch Ruß, Graffiti und Permanentmarker lassen sich kinderleicht entfernen. So bleiben Ihre Gebäude jahrelang so schön wie am ersten Tag – ohne jeden Neuanstrich.

PURA® NFC
PU02 Classic Oak



Die geschlossene Oberfläche ist das Ergebnis der von Trespa entwickelten Elektronenstrahl-Härtung (EBC). Nur so ist das Material in der Lage, den Schmutz abzuweisen, Abtönungseffekte zu vermeiden und zugleich die Farben zu schützen.



PURA® NFC

PU17 Aged Ash
PU24 Mystic Cedar
PU28 Siberian Larch

TRESPA® METEON®

NM04 Sintered Alloy

Privathaus, Dartmouth, Großbritannien

Fassaden brauchen Qualität.
Weil sie Tag und Nacht
draussen sind.



Ob nun salzhaltige Seeluft, Wind, Regen, Feuchtigkeit oder intensive Sonneneinwirkung: Pura® NFC trotzt den Elementen. Jedes Muster wird im Labor vielen verschiedenen intensiven Witterungseinflüssen ausgesetzt. Das Ziel: Farbintensität und die glatte Oberfläche dürfen nicht beeinträchtigt werden. Stellen Sie sich eine elegante Villa in Florida vor, deren Holzbekleidung trotz ständiger Feuchtigkeit und UV-Strahlung nichts von ihrer Farbpracht einbüßt. Oder ein abgelegenes Ferienhaus am Strand, das ohne ständige Instandsetzung auskommt. Das Pura® NFC-System ist darauf ausgelegt, dass Fassaden einwandfrei bleiben - als optischer Akzent ebenso wie als Schutz.

Ob auf einem Berggipfel oder
in Ihrem Garten, Pura® NFC
sieht immer schön aus -
überall und jederzeit!

VERFOLGEN SIE MEINE ABENTEUER!

#FOLLOWTHEHUB



PURA® NFC BY TRESPA

PURA® NFC
PUL9000 Metropolis Black





In letzter Zeit sind unsere Gärten zu unseren Zufluchtsorten, unseren Partyräumen und unseren Spielzimmern geworden. Ferienhäuser hingegen sind seit jeher ein Zufluchtsort der Ruhe, ob umgeben von reiner Natur oder mitten in einem Park, mit Annehmlichkeiten und Aktivitäten. Wie auch immer die Gebäude genutzt werden, eine mit Pura® NFC errichtete Fassade wertet die Schönheit einer Immobilie auf.

Pura® NFC ist eine beständig schöne Fassadenverkleidung mit langer Lebensdauer und einer Auswahl an luxuriösen Dekoren, von texturierter sibirischer Lärche bis zur dunklen, samtigen Textur von Pura® NFC Lumen.

Das Schöne an der Pura® NFC-Verkleidung ist, dass Sie sie installieren und sofort vergessen können. Die Verkleidung bleibt jahrzehntelang makellos, sodass Sie sich keine Sorgen um die Wartung machen müssen. Machen Sie Ihr Ferien- oder Gartenhaus für alle zu einer Quelle der Freude - nicht der Arbeit!



PURA® NFC
PU02 Classic Oak

Im Einklang
mit der Natur

Eine Palette faszinierender Farben

NEU PUL0500 Athens White
PUL2581 New York Grey
PUL9000 Metropolis Black

LUMEN




Pura® NFC Lumen streut dezent das auftreffende Licht und verleiht der Fassade mit seiner seidenmatten Oberfläche eine moderne, raffinierte Optik.

PU02 Classic Oak
NEU PU14 French Walnut
NEU PU31 Western Red Cedar
PU08 Romantic Walnut
PU30 Tropical Ipe
PU28 Siberian Larch
PU24 Mystic Cedar
PU17 Aged Ash
PU22 Slate Ebony

WOOD DECORS





PURA® NFC Lumen
PUL9000
Metropolis Black



PURA® NFC

Paneel- verkleidung- Kollektion

Pura® NFC ist ein maßgeschneidertes Komplettsystem, bei dem die Paneele mit farblich abgestimmten Profilen und Befestigungszubehör verarbeitet werden. Dadurch lässt sich jedes Fassadendetail individuell und trotzdem einheitlich gestalten. Die Paneele sind verlegefertig. Müssen sie z. B. im Fenster- oder Türbereich zugeschnitten werden, sorgt die Materialfestigkeit von Pura® NFC für splitterfreie, akkurate Schnittkanten. Das Material muss dabei nicht versiegelt werden. Das Ergebnis: Langlebigkeit durch und durch.

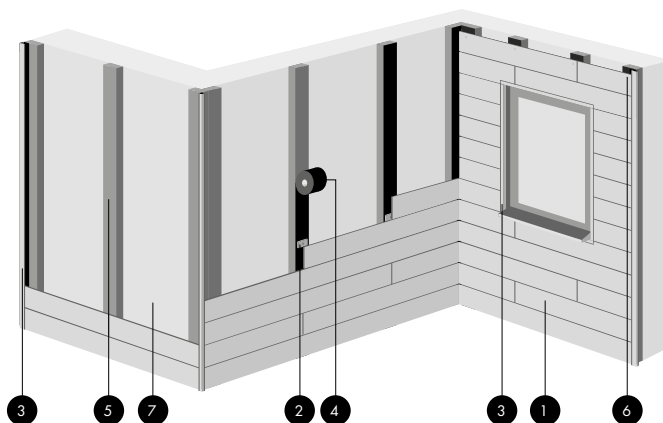
PURA® NFC
PU24
Mystic Cedar



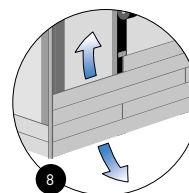
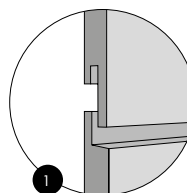
Einmal installiert, was
über Jahre fasziniert

Einfache und schnelle Montage

Pura® NFC ist zur Verwendung in einer vorgehängten, hinterlüfteten Fassade ausgelegt. Das geringe Eigengewicht der vorgefertigten Paneele erleichtert die Handhabung und die Montage, das Material ist auch rauen Einsatzbedingungen auf der Baustelle gewachsen. Die Kombination aus Langlebigkeit und Hinterlüftung trägt zur Widerstandsfähigkeit von Pura® NFC selbst bei widrigsten Witterungsverhältnissen bei.



1. Pura® NFC Paneel
2. Pura® NFC Clip
3. Passendes Profil
4. EPDM-Band
5. Unterkonstruktion
6. Farblich abgestimmte Befestigungsmittel
7. Rückwand tragendes Mauerwerk
8. Hinterlüftung






Das System enthält einen Belüftungsabstand zwischen dem tragenden Mauerwerk und den Paneelen und vermeidet so Hitzestau und Feuchtigkeitsbildung.






Diese Skizze dient lediglich als genereller Anhaltspunkt.



Für ein Montage-Video, scannen Sie einfach den QR-Code. Für Einzelheiten zu Befestigungslösungen schauen Sie bitte unserer Website **TRESPA.INFO**

Lieferprogramm

	LUMEN	FARB- NUMMER	FARB- BEZEICHNUNG	KERN		OBERFLÄCHENSTRUKTUR
				Braun	Schwarz	Diffuse
NEU		PUL0500	Athens White		•	•
		PUL2581	New York Grey		•	•
		PUL9000	Metropolis Black		•	•

	WOOD DECORS	FARB- NUMMER	FARB- BEZEICHNUNG	KERN		OBERFLÄCHENSTRUKTUR
				Braun	Schwarz	Matt
		PU02	Classic Oak	•		•
NEU		PU14	French Walnut	•		•
NEU		PU31	Western Red Cedar	•		•
		PU08	Romantic Walnut	•		•
		PU30	Tropical Ipe	•		•
		PU28	Siberian Larch	•		•
		PU24	Mystic Cedar	•		•
		PU17	Aged Ash	•		•
		PU22	Slate Ebony		•	•

SONDERANFERTIGUNGEN

Sie sind auf der Suche nach einer bestimmten Farbe? Pura® NFC ist in zahlreichen Farben und Dekors erhältlich. Für weitere Informationen wenden Sie sich bitte an den für Sie zuständigen Trespa-Vertreter.

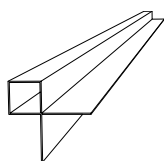


Bestellmuster erhalten Sie
unter **TRESPA.COM/PuraNFC**.

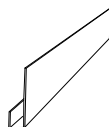
VORGEFERTIGTE PANELEE

PANELEE		PACKUNG		GANZE PALETTE	
Abmessungen	3050 x 186 x 8 mm	Menge	4 Paneele	Menge	144 Paneele / 36 Packs
Paneele (Bruttofläche)	0,57 m²	Gewichtsangabe (ca.)	26 kg		
Paneele (Nettofläche)	0,55 m²				

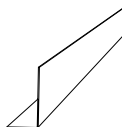
BEFESTIGUNGSMITTEL UND PASSENDES ZUBEHÖR



Proface®
Ausseneckprofil



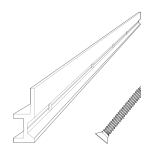
Proface®
Endprofil



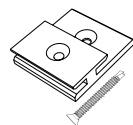
Proface®
Tragprofil*



Ipex universelles
Lüftungsprofil**



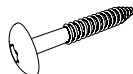
Ipex universelles Startprofil
und passende SFS-Schraube**



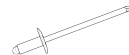
Universalclips und
passende SFS Schraube



SFS
Profilschrauben



SFS
HPL Befestigungs-
schrauben



SFS
Blindniete



SFS selbstklebendes EPDM Fugenband
25 m x 0,8 x 70 mm
25 m x 0,8 x 130 mm

*nur lieferbar mit schwarzem Kern, braunen Kern | **nur in schwarz lieferbar

PROFILE, FASSADENSCHRAUBEN UND NIETEN SIND IN FOLGENDEN FARBEN ERHÄLTICH:



Classic Oak
(PU02)



French Walnut
(PU14)



Western
Red Cedar
(PU31)



Romantic
Walnut
(PU08)



Tropical Ipe
(PU30)



Siberian Larch
(PU28)



Aged Ash (PU17)/
Mystic Cedar (PU24)



Brauner Kern



Schwarzer kern



Slate Ebony
(PU22)



New York Grey
(PUL2581)



Metropolis Black
(PUL9000)



Athens White
(PUL0500)

Für Einzelheiten zu Befestigungslösungen schauen Sie bitte unserer Website **TRESPA.INFO**.

TRESPA - SEIT ÜBER 60 JAHREN DIE WAHL DER ARCHITEKTEN

Pura® NFC wurde von Trespa, dem Spezialisten für Fassadenbekleidungen mit Hauptsitz in den Niederlanden, entworfen und entwickelt. Seit der Gründung des Unternehmens 1960 gilt Trespa bei vielen führenden Architekten als erste Adresse für Außenbekleidungen. Profis wissen, dass sie sich auf die Qualität, Zuverlässigkeit und Haltbarkeit der Produkte jederzeit verlassen können.



KONTAKTIEREN SIE UNS

TRESPA INTERNATIONAL B.V.

P.O. Box 110, 6000 AC Weert
Wetering 20, 6002 SM Weert
Niederlande
www.trespa.com

TRESPA DEUTSCHLAND GMBH

Johannstrasse 37, 3. Etage
40476 Düsseldorf
Deutschland
Tel: 0800 186 04 22
Info.Deutschland@Trespa.com

ÖSTERREICH

**EMEA & APAC EXPORT
CUSTOMER SERVICE DESK**
Tel: +31 (0) 495 458 839
Info.Export@Trespa.com

LUXEMBURG

TRESPA BELGIUM BV

H. van Veldekesingel 150 B. 19
3500 Hasselt
Belgien
Tel: 0800 73003
Info.Belux@Trespa.com

SCHWEIZ

TRESPA FRANCE

6 Allée Irène Joliot Curie
ParcMail – Bâtiment E
69800 Saint-Priest
Frankreich
Tel. : +33 (0) 1 34 98 16 67
Info.France@Trespa.com

BESUCHEN SIE UNS FOLGEN SIE UNS

TRESPA DESIGN CENTRE WEERT

Wetering 20
6002 SM Weert
Die Niederlande
Tel: +31 (0) 495 458 845
Info.Nederland@Trespa.com
www.trespa.com



HAFTUNGSAUSSCHLUSS

ALLGEMEINES

Die von der Trespa International B.V. ("Trespa") in diesem Dokument enthaltenen Informationen sind unverbindlich. Trespa übernimmt keine Gewähr für die Richtigkeit und Vollständigkeit dieser Informationen. Trespa behält sich vor, die in dem Dokument enthaltenen Informationen jederzeit ohne weitere Ankündigung zu ändern. Es obliegt den Kunden von Trespa und Dritten sicherzustellen, dass sie über die neuesten Dokumente verfügen (für die neueste Fassung, siehe www.trespa.com). Die enthaltenen Informationen begründen keine Rechte und deren Nutzung erfolgt auf eigene Gefahr und in eigener Verantwortung. Trespa übernimmt keine Gewähr dafür, dass die Informationen in diesem Dokument für den Zweck geeignet sind, zu dem sie vom Vertragspartner herangezogen werden. Die Dokumente enthalten keine Entwürfe, Konstruktionsberechnungen, Kalkulationen, Gewährleistungen oder Garantien für Kunden und Dritte. Das Dokument ist keine Gewähr für bestimmte Eigenschaften von Trespa Produkten. Farben in Unterlagen von Trespa (einschließlich, aber nicht beschränkt auf Drucksachen) und von Mustern von Trespa Produkten weichen möglicherweise von den Farben der zu liefernden Trespa Produkte ab. Muster dienen nicht zur Durchführung von Produkttests und sind nicht repräsentativ für Eigenschaften der Trespa Produkte. Trespa Produkte und Muster werden nach den angegebenen Farbtoleranzen hergestellt

und können sogar bei Verwendung derselben Farben (von Produktionsserien) untereinander Abweichungen aufweisen. Auch der Betrachtungswinkel beeinflusst die Farbwahrnehmung. Die Oberflächenfarbe von Metallics Platten wird je nach Betrachtungswinkel unterschiedlich wahrgenommen. Angaben zur Farbstabilität sowie Farbabweichungen beziehen sich ausschließlich auf die Dekoroberfläche von Trespa Produkten und nicht auf das Kernmaterial oder auf Muster von Trespa Produkten. Trespa Produkte werden werkseitig mit gerader Sägekante geliefert. Kunden und Dritte müssen sich von einem professionellen Berater über die (Eignetheit der) Trespa Produkte und deren Tauglichkeit für alle beabsichtigten Anwendungen sowie über die geltenden Gesetze und Rechtsvorschriften informieren lassen. Trespa übernimmt diesbezüglich keine Gewähr. Die aktuelle gültige Fassung des Lieferprogramms und der Materialdatenblätter (Material Properties Datasheet) finden Sie unter www.trespa.info. Bei der Auswahl von und der Beratung über Trespa Produkte sind ausschließlich die aktuellen Materialdatenblätter heranzuziehen. Trespa behält sich vor, die (Angaben über die) Produkte ohne vorherige Ankündigung zu ändern.

HAFTUNG

Trespa haftet nicht für Schäden infolge von oder im Zusammenhang mit der Nutzung dieses Dokuments. Die Haftungsbeschränkung gilt für

alle mit Trespa verbundenen Parteien darunter auch, aber nicht ausschließlich, Geschäftsführer, Arbeitnehmer, verbundene Unternehmen, Lieferanten, Vertriebspartner und (Handels) Vertreter. Die vorgenannten Haftungsbeschränkungen gelten nicht, wenn der Schaden auf Vorsatz oder grobe Fahrlässigkeit von Trespa und/oder des Trespa Managements zurückzuführen ist.

ALLGEMEINE GESCHÄFTSBEDINGUNGEN

Für alle mündlichen und schriftlichen Äußerungen, Angebote, Offerten, Verkäufe, Lieferungen und/oder Verträge sowie für alle damit zusammenhängenden Aktivitäten von Trespa gelten die allgemeinen Verkaufsbedingungen der Trespa International B.V. (*Algemene verkoopvoorwaarden Trespa International B.V.*) in der am 9. Mai 2023 unter der Nummer 24270677 bei der Industrie und Handelskammer Venlo/Niederlande hinterlegten Fassung, die auf der Website von Trespa (www.trespa.com/documentation) abgerufen und heruntergeladen werden können. Für alle mündlichen und schriftlichen Äußerungen, Angebote, Offerten, Verkäufe, Lieferungen und/oder Verträge sowie für alle damit zusammenhängenden Aktivitäten der Trespa North America, Ltd. gelten die allgemeinen Verkaufsbedingungen (Trespa General Terms and Conditions of Sale), die auf der Trespa Webseite (www.trespa.com/documentation) abgerufen und heruntergeladen werden können.

Eine Kopie dieser allgemeinen Verkaufsbedingungen wird Ihnen auf Anfrage kostenlos zugesandt. Die Geltung abweichender oder ergänzender Geschäftsbedingungen des Vertragspartners ist ausgeschlossen, auch wenn in Angebotsanfragen und Auftragsbestätigungen, auf Briefpapier und/oder in sonstigen Unterlagen des Vertragspartners darauf verwiesen wird, selbst wenn Trespa diesen nicht ausdrücklich widerspricht.

GEISTIGES EIGENTUM

Alle geistigen Eigentumsrechte und sonstigen Rechte am Inhalt dieses Dokuments darunter auch Logos, Text und Bildmaterial stehen Trespa und/oder ihren Lizenzgebern zu. Jegliche Nutzung des Inhalts dieses Dokuments darunter auch seine Verbreitung, Vervielfältigung, Veröffentlichung, Speicherung in einem automatisierten Datenbestand oder Versendung ohne die vorherige schriftliche Zustimmung von Trespa ist ausdrücklich untersagt. * Trespa, Meteon, Athlon, TopLab, TopLab^{PLUS}, TopLab^{PLUS ALIGN}, TopLab^{ECO-FIBRE}, TopLab^{VERTICAL}, TopLab^{BASE}, Virtuon, Izeon, Pura, Pura NFC, Volkern, Trespa Essentials und Mystic Metallics sind eingetragene Markenzeichen von Trespa.

FRAGEN

Sollten Sie Fragen oder Anmerkungen haben, wenden Sie sich bitte an Trespa.

