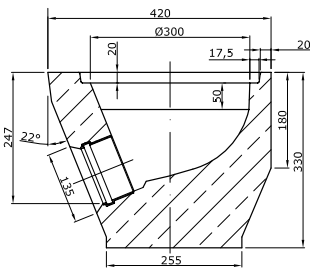
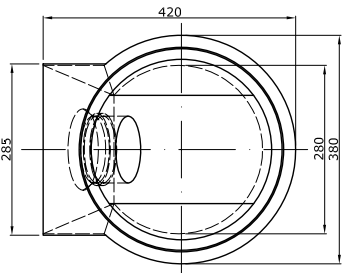
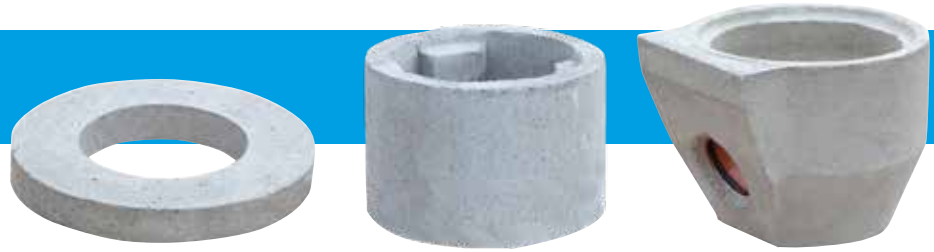




HOFABLÄUFE
STRASSENABLÄUFE
SCHACHTABDECKUNGEN
EINLAUFFROSTE

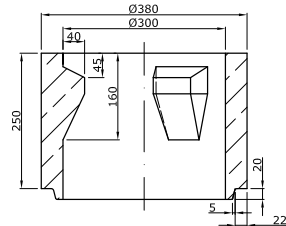
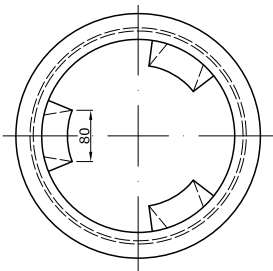
HOFABLAUF



■ HOFABLAUF BODEN OHNE GERUCHSVERSCHLUSS TEIL 21, FÜR KLASSE A+B

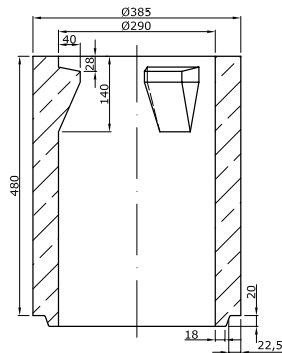
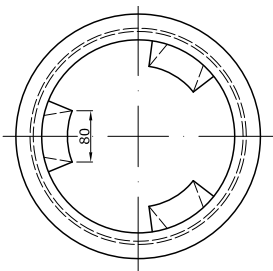
KG-Muffe DN 100

Art.-Nr.	Höhe	Gewicht	VE (Palette)
5010030014	330 mm	ca. 55 kg	18 Stk.



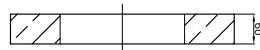
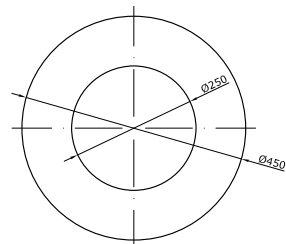
■ HOFABLAUF SCHAFTTEIL MIT TRAGNOCKEN, NIEDER TEIL 8, FÜR KLASSE A+B

Art.-Nr.	Höhe	Gewicht	VE (Palette)
5010030002	250 mm	ca. 28 kg	24 Stk.



■ HOFABLAUF SCHAFTTEIL MIT TRAGNOCKEN, HOCH TEIL 1, FÜR KLASSE A+B

Art.-Nr.	Höhe	Gewicht	VE (Palette)
5010030003	480 mm	ca. 50 kg	12 Stk.



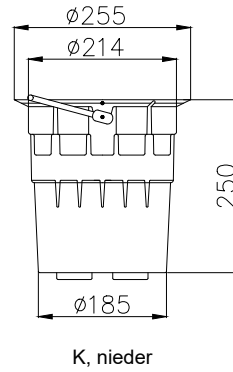
■ HOFABLAUF AUFLAGERING TEIL 28, KLASSE A+B

Ø innen 250 mm, außen 450 mm

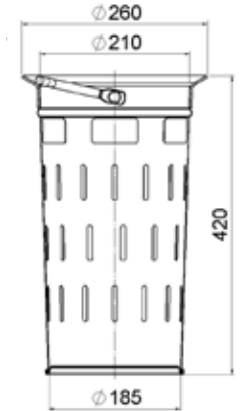
Art.-Nr.	Höhe	Gewicht	VE (Palette)
5010030004	60 mm	ca. 15 kg	52 Stk.

■ HOFABLAUF EIMER TYP K, VERZINKT

Art.-Nr.	Typ/Form	Höhe	Norm	Gewicht	VE (Palette)
5010030005	K, nieder	250 mm	ähnlich DIN 1236	2,5 kg	100 Stk.
5010030006	K, hoch	420 mm	ähnlich DIN 1236	5 kg	60 Stk.



K, nieder

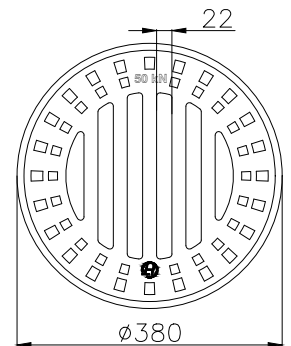
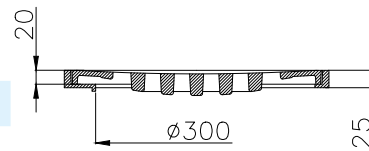


K, hoch

■ HOFAUBLAUF AUFSATZ, RUND

Rahmen und Rost

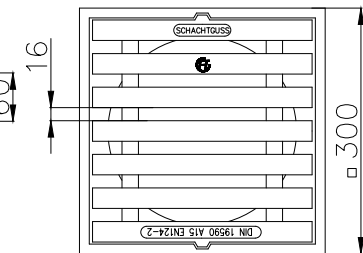
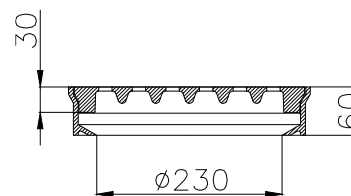
Art.-Nr.	Maße	Belastbarkeit	Gewicht	VE (Palette)
5010030012	Ø 300 mm	50 kN = 5,0 to	6,7 kg	50 Stk.



■ HOFABLAUF AUFSATZ, ECKIG, PULTFORM

Rahmen und Rost
Guss/Guss

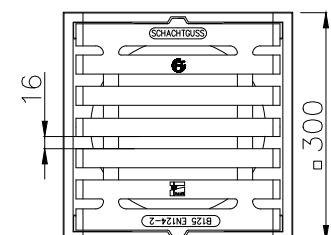
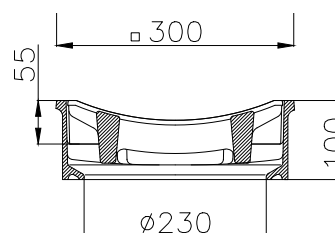
Art.-Nr.	Maße	Klasse	Gewicht	VE (Palette)
5010030007	300 x 300 mm	A15	ca. 13 kg	90 Stk.
5010030008	300 x 300 mm	B125	ca. 21 kg	36 Stk.



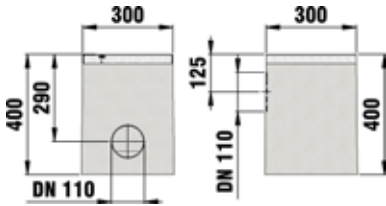
■ HOFAUFSATZ AUFSATZ ECKIG, RINNFENFORM

Rahmen und Rost

Art.-Nr.	Maße	Klasse	Gewicht	VE (Palette)
5010030009	300 x 300 mm	B125	21 kg	36 Stk.



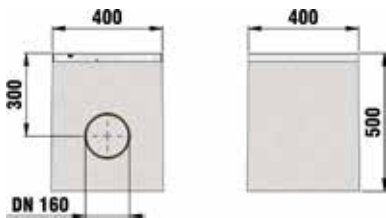
Belastungsklassen: E600 = 600 kN = 60 to | D400 = 400 kN = 40 to | C250 = 250 kN = 25 to | B125 = 125 kN = 12,5 to | A15 = 15 kN = 1,5 to



■ HOF-SINKKASTEN HAURATON
FASERFIX® POINT KS 30/30

- aus faserbewehrtem Beton
- Guss-Längsstabrost aus Sphäroguss EN-GJS, Stababstand 8 mm, KTL-beschichtet
- mit KG-Muffe mit Dichtung DN/OD 110, Geruchsverschluss und Kunststoff-Eimer
- mit schraublosem Schnellverschluss SIDE-LOCK

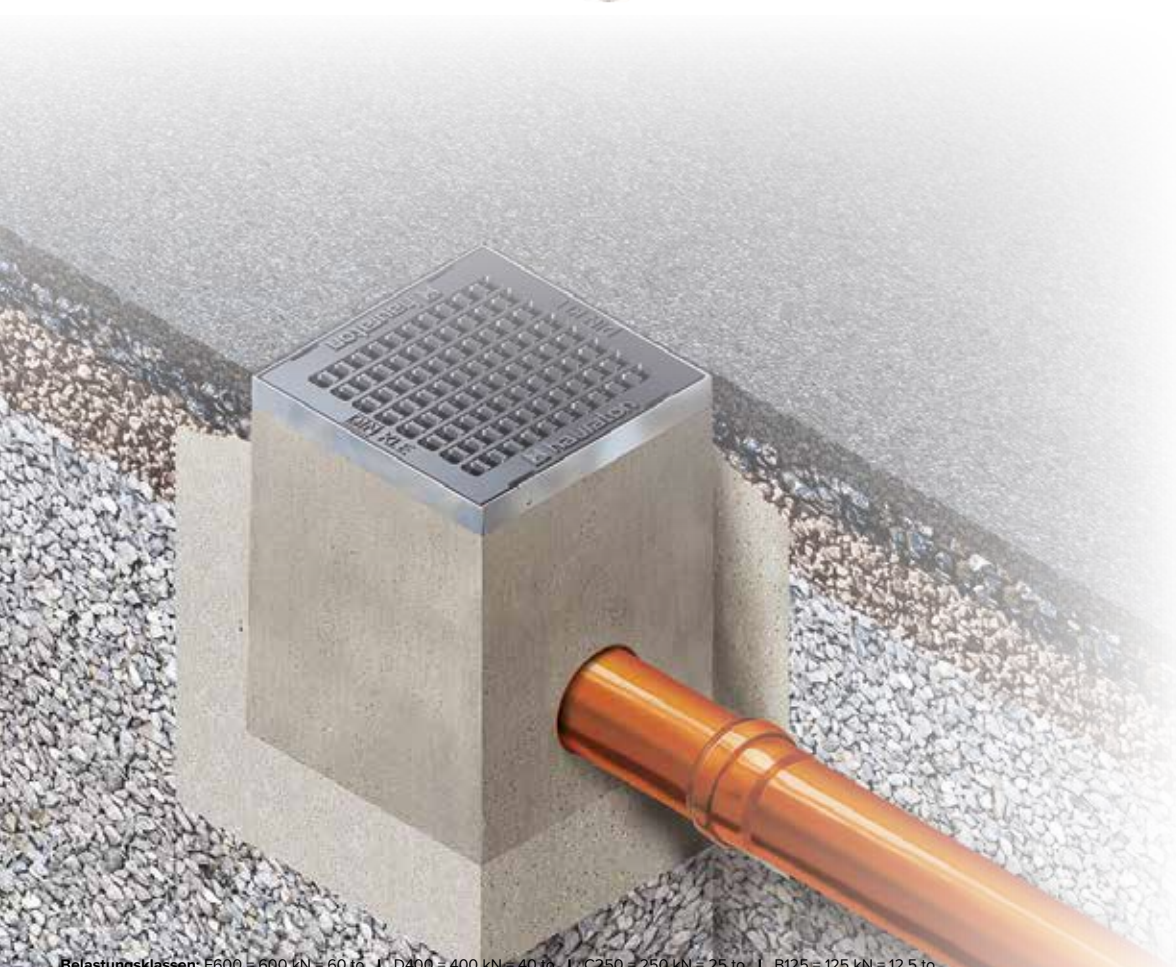
Art.-Nr.	Maße	Höhe	Belastbarkeit	Gewicht
5011080001	300 x 300 mm	400 mm	Kl. A15-D400	49,53 kg



■ HOF-SINKKASTEN HAURATON
FASERFIX® POINT KS 40/40

- aus faserbewehrtem Beton
- GuGi-Guss-Gitterrost mit MW 15/25, schwarz
- mit KG-Muffe mit Dichtung DN/OD 160, Geruchsverschluss und Aluminium-Eimer

Art.-Nr.	Maße	Höhe	Belastbarkeit	Gewicht
5011080003	400 x 400 mm	500 mm	Kl. A15-E600	93,10 kg



Belastungsklassen: E600 = 600 kN = 60 to | D400 = 400 kN = 40 to | C250 = 250 kN = 25 to | B125 = 125 kN = 12,5 to

STRASSENABLAUF

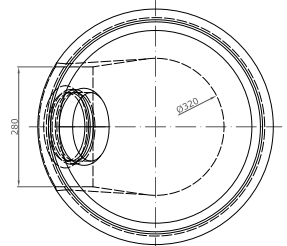
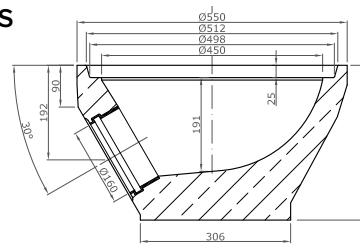


■ STRASSENABLAUF BODEN OHNE GERUCHSVERSCHLUSS

TEIL 1a

KG-Muffe DN 160

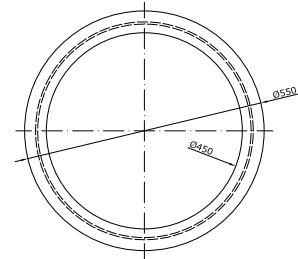
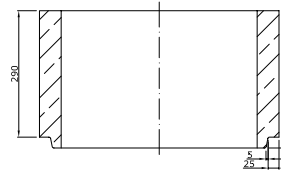
Art.-Nr.	Höhe	Gewicht	VE (Palette)
5010020018	315 mm	ca. 66 kg	12 Stk.



■ STRASSENABLAUF SCHAFT OHNE TRAGNOCKEN

TEIL 5b

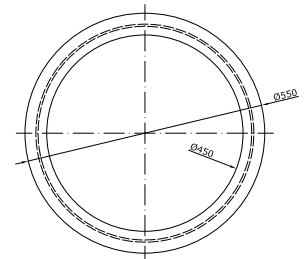
Art.-Nr.	Höhe	Gewicht	VE (Palette)
5010020017	290 mm	ca. 56 kg	16 Stk.



■ STRASSENABLAUF SCHAFT OHNE TRAGNOCKEN

TEIL 5c

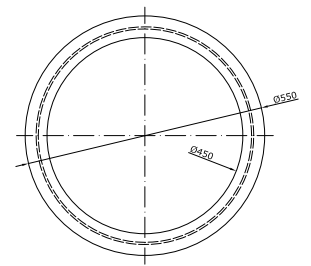
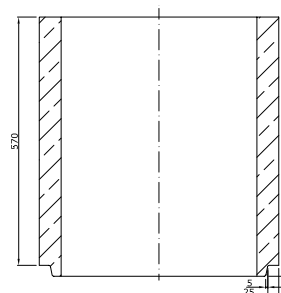
Art.-Nr.	Höhe	Gewicht	VE (Palette)
5010020002	190 mm	ca. 39 kg	20 Stk.



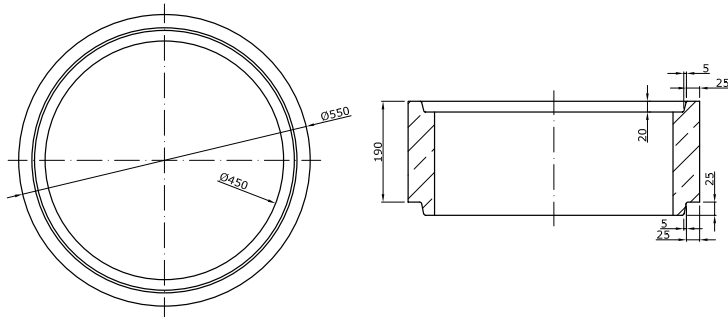
■ STRASSENABLAUF SCHAFT OHNE TRAGNOCKEN

TEIL 5d

Art.-Nr.	Höhe	Gewicht	VE (Palette)
5010020005	570 mm	ca. 107 kg	8 Stk.



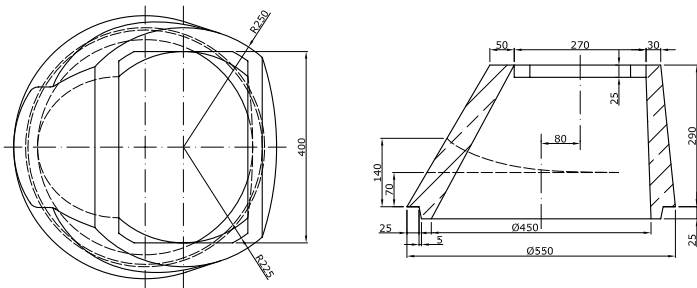
Belastungsklassen: E600 = 600 kN = 60 to | D400 = 400 kN = 40 to | C250 = 250 kN = 25 to | B125 = 125 kN = 12,5 to | A15 = 15 kN = 1,5 to



■ STRASSENABLAUF ZWISCHENTEIL

TEIL 6b

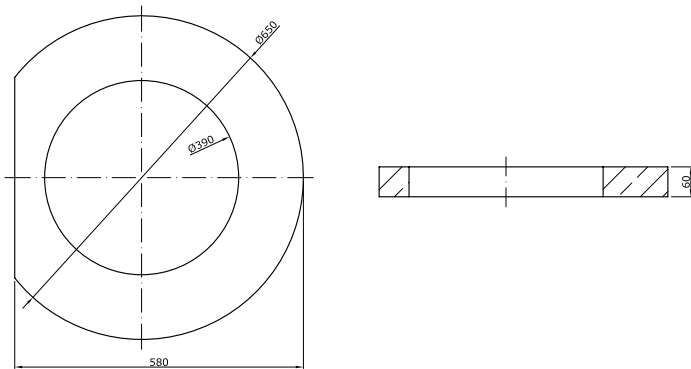
Art.-Nr.	Höhe	Gewicht	VE (Palette)
5010020020	190 mm	ca. 36 kg	24 Stk.



■ STRASSENABLAUF SCHAFTKONUS ELCORD

TEIL 11

Art.-Nr.	Höhe	Gewicht	VE (Palette)
5010020003	290 mm	ca. 58 kg	12 Stk.

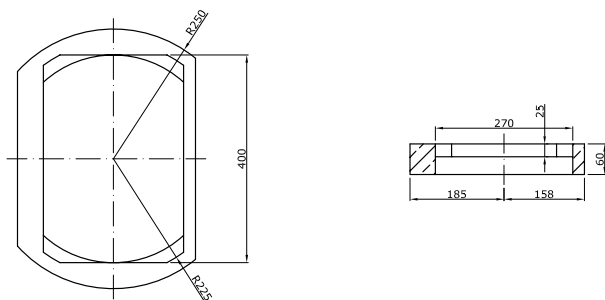


■ STRASSENABLAUF AUFLAGERING
SEITLICH ABGESCHRÄGT

TEIL 10a

Ø innen 390 mm, außen 650 mm

Art.-Nr.	Höhe	Gewicht	VE (Palette)
5010020009	60 mm	ca. 29 kg	40 Stk.
5010020021	40 mm	ca. 19 kg	60 Stk.



■ STRASSENABLAUF AUFLAGERING ELCORD

TEIL 10b

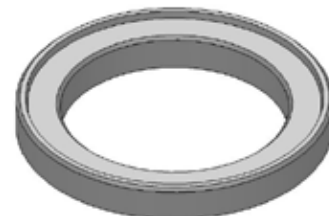
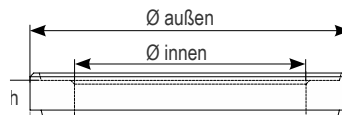
Art.-Nr.	Höhe	Gewicht	VE (Palette)
5010020010	60 mm	ca. 8 kg	60 Stk.

SCHACHT AUFLAGERING TEIL I

EN 1917/DIN 4034-1

Verschiebesicher

Art.-Nr.	Höhe	Ø innen	Ø außen	VE (Palette)
5010050013	6 cm	625 mm	865 mm	16 Stk.
5010050014	8 cm	625 mm	865 mm	12 Stk.
5010050015	10 cm	625 mm	865 mm	10 Stk.
5010050017	10 cm	800 mm	1040 mm	10 Stk.
5010050016	12 cm	625 mm	865 mm	8 Stk.

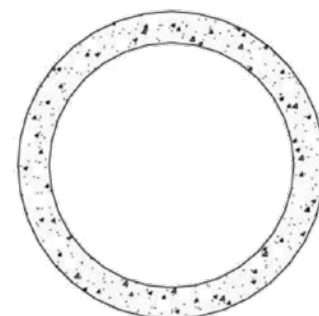
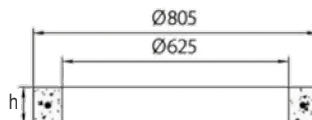


SCHACHT AUFLAGERING TEIL II

DIN 4034

Nicht verschiebesicher

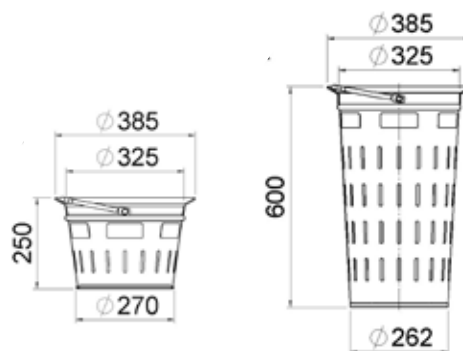
Art.-Nr.	Höhe	Ø innen	Ø außen	VE (Palette)
5010050004	4 cm	625 mm	805 mm	20 Stk.
5010050005	6 cm	625 mm	805 mm	16 Stk.
5010050006	8 cm	625 mm	805 mm	12 Stk.
5010050007	10 cm	625 mm	805 mm	10 Stk.
5010050010	12 cm	625 mm	805 mm	8 Stk.
5010050012	15 cm	625 mm	805 mm	6 Stk.
5010050001	20 cm	625 mm	805 mm	5 Stk.



STRASSENABLAUF EIMER, VERZINKT

FÜR 500 x 500 mm AUFSÄTZE

Art.-Nr.	Typ/Form	Höhe	Gewicht	Norm	VE (Palette)
5010020011	B1 nieder	25 cm	2,6 kg	ähnlich DIN 4052	60 Stk.
5010020022	B1 nieder	25 cm	5,4 kg	nach DIN 4052	60 Stk.
5010020012	A4 hoch	60 cm	8,5 kg	ähnlich DIN 4052	36 Stk.



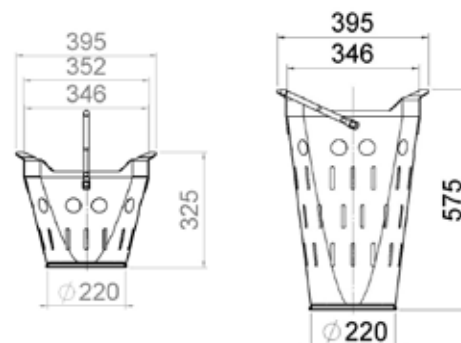
B1 nieder

A4 hoch

STRASSENABLAUF EIMER, VERZINKT

FÜR 300 x 500 mm ELCORD-AUFSÄTZE

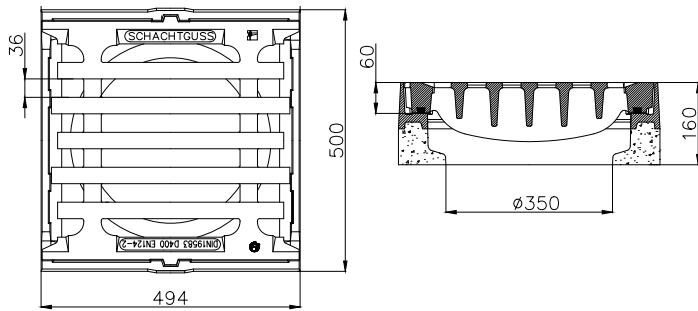
Art.-Nr.	Typ/Form	Höhe	Gewicht	Norm	VE (Palette)
5010020013	D1 nieder	32,5 cm	3,0 kg	ähnlich DIN 4052	52 Stk.
5010020023	D1 nieder	32,5 cm	5,4 kg	nach DIN 4052	52 Stk.
5010020014	C3 hoch	57,5 cm	7,8 kg	ähnlich DIN 4052	40 Stk.



D1 nieder

C3 hoch

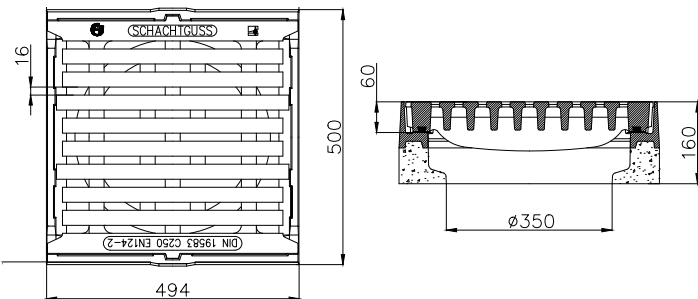
Belastungsklassen: E600 = 600 kN = 60 to | D400 = 400 kN = 40 to | C250 = 250 kN = 25 to | B125 = 125 kN = 12,5 to | A15 = 15 kN = 1,5 to



■ STRASSEN-AUFSATZ BETON/GUSS ECKIG, PULTFORM MIT DÄMPFENDER EINLAGE

Betonguss-Rahmen EN 124-2 + Vollguss-Rost EN 124-2

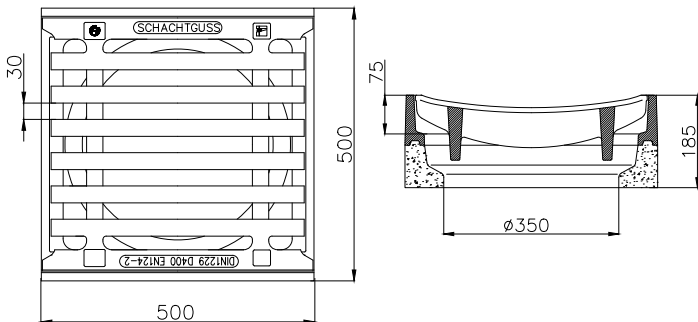
Art.-Nr.	Maße	Klasse	Gewicht	Norm	VE (Palette)
5010010008	500 x 500 mm	D400	104,5 kg	DIN EN 124-2 DIN 19583-12 DIN 1229	16 Stk.
5010010007	500 x 500 mm	C250	90 kg	DIN 124-2 DIN 19583-10 DIN 1229	16 Stk.



■ STRASSEN-AUFSATZ BETON/GUSS ECKIG, PULTFORM FUSSGÄNGER, MIT DÄMPFENDER EINLAGE

Betonguss-Rahmen EN 124-2 + Vollguss-Rost EN 124-2

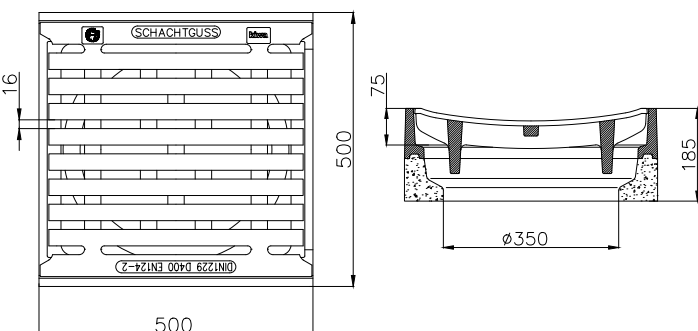
Art.-Nr.	Maße	Klasse	Gewicht	Norm	VE (Palette)
5010010021	500 x 500 mm	C400	101,9 kg	DIN EN 124-2 DIN 1229	16 Stk.
5010010019	500 x 500 mm	D250	95,5 kg	DIN EN 124-2 DIN 19583-7 DIN 1229	16 Stk.



■ STRASSEN-AUFSATZ BETON/GUSS ECKIG, RINNENFORM MIT DÄMPFENDER EINLAGE

Betonguss-Rahmen EN 124-2 + Vollguss-Rost EN 124-2

Art.-Nr.	Maße	Klasse	Gewicht	Norm	VE (Palette)
5010010004	500 x 500 mm	D400	114 kg	DIN EN 124-2 DIN 1229	16 Stk.
5010010002	500 x 500 mm	C250	103,1 kg	DIN EN 124-2 DIN 19571-2 DIN 1229	16 Stk.



■ STRASSEN-AUFSATZ BETON/GUSS ECKIG, RINNENFORM FUSSGÄNGER, MIT DÄMPFENDER EINLAGE

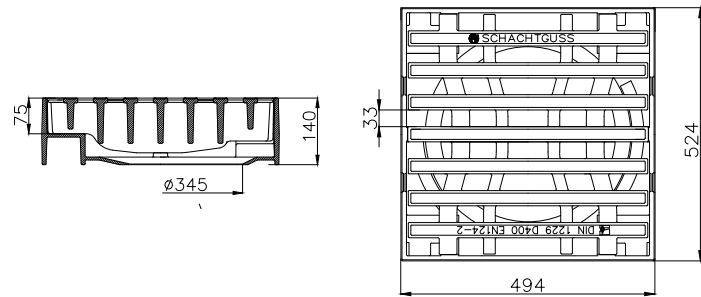
Betonguss-Rahmen EN 124-2 + Vollguss-Rost EN 124-2

Art.-Nr.	Maße	Klasse	Gewicht	Norm	VE (Palette)
5010010022	500 x 500 mm	D400	116,0 kg	DIN EN 124-2 DIN 1229	16 Stk.
5010010020	500 x 500 mm	C250	106,9 kg	DIN EN 124-2 DIN 19571-4 DIN 1229	16 Stk.

**■ STRASSENAUFSATZ GUSS/GUSS ECKIG, PULTFORM
MIT DREI-PUNKT-AUFLAGE**

Vollguss-Rahmen EN 124-2 + Vollguss-Rost EN 124-2

Art.-Nr.	Maße	Klasse	Gewicht	Norm	VE (Palette)
5010010011	500 x 500 mm	D400	70,5 kg	DIN EN 124-2 DIN1229	16 Stk.

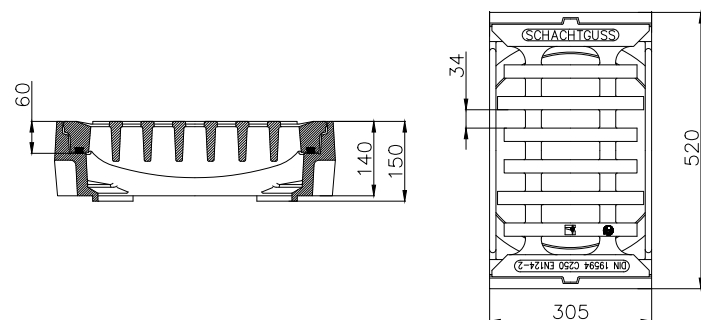


i Auch als Abdeckung für Romold-Schächte zu verwendbar

**■ STRASSENAUFSATZ GUSS/GUSS ELCORD, PULTFORM
MIT DÄMPFENDER EINLAGE**

Vollguss-Rahmen EN 124-2 + Vollguss-Rost EN 124-2

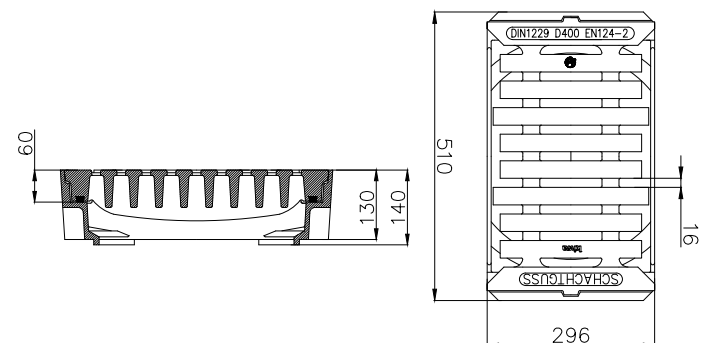
Art.-Nr.	Maße	Klasse	Gewicht	Norm	VE (Palette)
5010010012	500 x 300 mm	D400	58,5 kg	DIN EN 124-2 DIN 1229 ähnl. DIN 19594	24 Stk.
5010010006	500 x 300 mm	C250	56 kg	DIN EN 124-2 DIN 19597-7 DIN 19594-1	24 Stk.

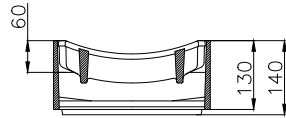
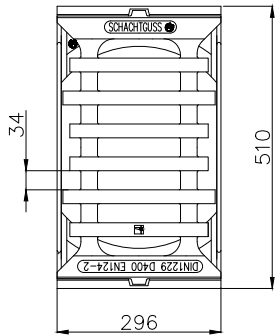


**■ STRASSENAUFSATZ GUSS/GUSS ELCORD, PULTFORM
FUSSGÄNGER, MIT DÄMPFENDER EINLAGE**

- Schlitzbreite 16 mm
- Vollguss-Rahmen EN 124-2 + Vollguss-Rost EN 124-2

Art.-Nr.	Maße	Klasse	Gewicht	Norm	VE (Palette)
5010010017	500 x 300 mm	D400	60 kg	DIN EN 124-2 DIN 1229 ähnl. DIN 19594	24 Stk.
5010010015	500 x 300 mm	C250	57 kg	DIN EN 124-2 DIN 19594-1 DIN 19594-5	24 Stk.





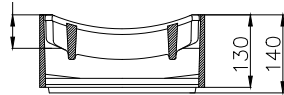
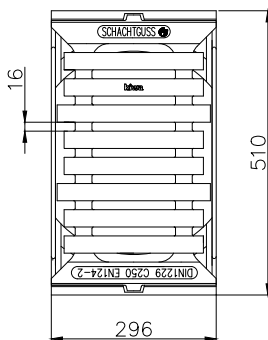
STRASSEN-AUFSATZ GUSS/GUSS ELCORD, RINNENFORM MIT DÄMPFENDER EINLAGE

Vollguss-Rahmen EN124-2 + Vollguss-Rost EN 124-2

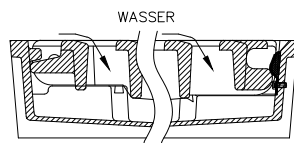
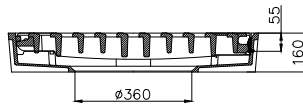
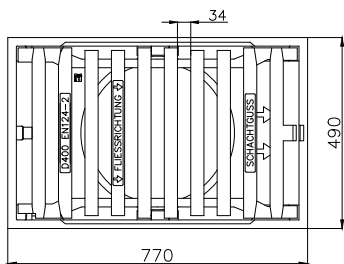
Art.-Nr.	Maße	Klasse	Gewicht	Norm	VE (Palette)
5010010013	500 x 300	D400	61 kg	DIN EN 124-2 DIN 1229 ähnl. DIN 19594	24 Stk.
5010010001	500 x 300	C250	59 kg	DIN EN 124-2 DIN 1229 ähnl. DIN 19594	24 Stk.

STRASSEN-AUFSATZ GUSS/GUSS ELCORD, RINNENFORM FUSSGÄNGER, MIT DÄMPFENDER EINLAGE

- Schlitzbreite 16 mm
- Vollguss-Rahmen EN124-2 + Vollguss-Rost EN 124-2



Art.-Nr.	Maße	Klasse	Gewicht	Norm	VE (Palette)
5010010018	500 x 300	D400	64 kg	DIN EN 124-2 DIN 1229 ähnl. DIN 19594	24 Stk.
5010010016	500 x 300	C250	62 kg	DIN EN 124-2 DIN 1229 ähnl. DIN 19594	24 Stk.



STRASSEN-AUFSATZ GUSS/GUSS BERGSTRASSE MIT DÄMPFENDER EINLAGE, SCHARNIER UND KLEMMVERSCHLUSS

Vollguss-Rahmen EN124-2 + Vollguss-Rost EN 124-2

Art.-Nr.	Fließrichtung	Maße	Klasse	Gewicht	Norm	VE (Palette)
5010010023	bergab	780 x 500	D400	86 kg	DIN EN 124-2	12 Stk.
5010010024	bergauf	780 x 500	D400	86 kg	DIN EN 124-2	12 Stk.



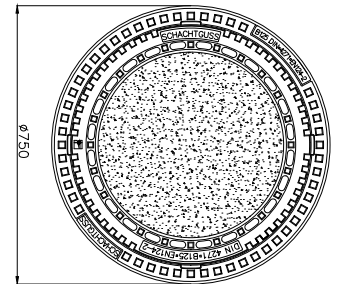
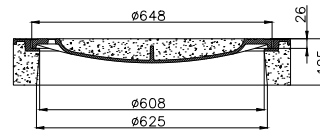
SCHACHTABDECKUNG



■ SCHACHTABDECKUNG BETON/GUSS, RUND OHNE EINLAGE, MIT LÜFTUNGSÖFFNUNGEN

- Betonguss-Rahmen EN 124-2 + Betonguss-Deckel EN 124-2
- LW 600

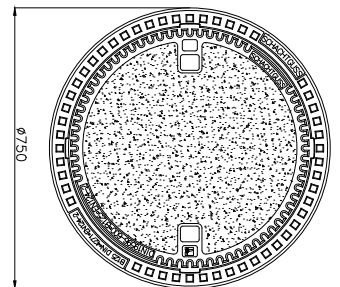
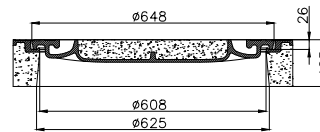
Art.-Nr.	Ø Deckel	Klasse	Gewicht	Norm	VE (Palette)
5010040005	625 mm	B125	93 kg	DIN EN 124-2 DIN 4271	12 Stk.



■ SCHACHTABDECKUNG BETON/GUSS, RUND OHNE EINLAGE, OHNE LÜFTUNGSÖFFNUNGEN

- Betonguss-Rahmen EN 124-2 + Betongussdeckel EN 124-2
- LW 600

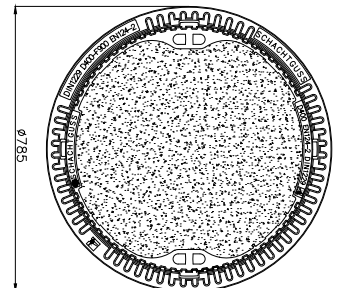
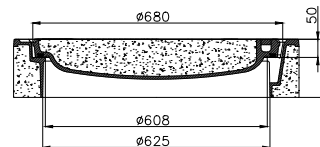
Art.-Nr.	Ø Deckel	Klasse	Gewicht	Norm	VE (Palette)
5010040006	625 mm	B125	108 kg	DIN EN 124-2 DIN 4271 DIN 19596	12 Stk.



■ SCHACHTABDECKUNG BETON/GUSS, RUND MIT DÄMPFENDER EINLAGE, OHNE LÜFTUNGSÖFFNUNGEN

- Beton-Guss Rahmen EN 124-2 + Betonguss-Deckel EN 124-2
- LW 600

Art.-Nr.	Ø Deckel	Klasse	Gewicht	Norm	VE (Palette)
5010040014	625 mm	D400	178 kg	DIN EN 124-2 DIN 1229	8 Stk.

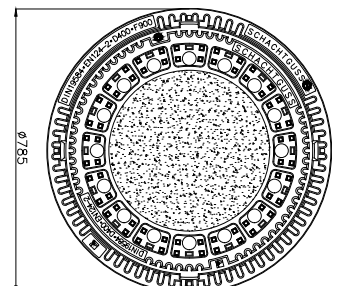
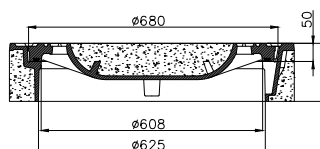


Beschriftungen auf dem Rahmen, z.B. „Schmutzwasser“, „Regenwasser“ oder andere Sonderbeschriftungen, auf Anfrage möglich.

■ SCHACHTABDECKUNG BETON/GUSS, RUND MIT DÄMPFENDER EINLAGE, MIT LÜFTUNGSÖFFNUNGEN

- Betonguss-Rahmen EN 124-2 + Betonguss Deckel EN 124-2
- LW 600

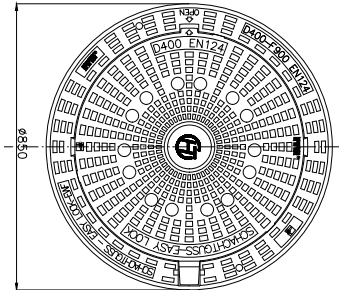
Art.-Nr.	Ø Deckel	Klasse	Gewicht	Norm	VE (Palette)
5010040015	625 mm	D400	178	DIN EN 124 DIN 1229	8 Stk.



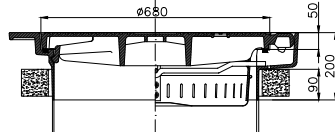
Beschriftungen auf dem Rahmen, z.B. „Schmutzwasser“, „Regenwasser“ oder andere Sonderbeschriftungen, auf Anfrage möglich.

Belastungsklassen: E600 = 600 kN = 60 to | D400 = 400 kN = 40 to | C250 = 250 kN = 25 to | B125 = 125 kN = 12,5 to | A15 = 15 kN = 1,5 to

EINWALZBARE SCHACHTABDECKUNG



Mit Scharnier



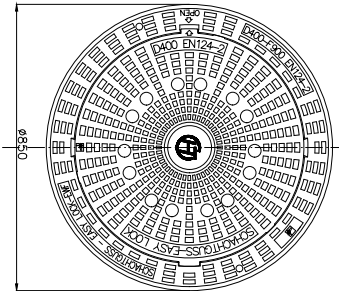
■ SCHACHTABDECKUNG GUSS/GUSS, RUND, EINWALZBAR MIT LÜFTUNGSÖFFNUNGEN

- Vollguss-Teleskop-Rahmen EN 124-2 + Vollguss-Deckel EN 124-2
- mit dämpfender Einlage und Klemmverschluss
- LW 600, selbstnivellierend, Sicherheitsarretierung bei 90°

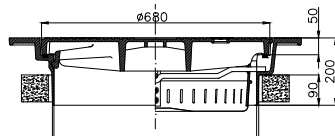
MIT SCHARNIER

Norm: DIN EN 124-2

Art.-Nr.	Beschriftung	Ø Deckel	Klasse	Gewicht	VE (Palette)
5010040003	–	680 mm	D400	89 kg	5 Stk.
5010040031	„Schmutzwasser“	680 mm	D400	89 kg	5 Stk.
5010040032	„Regenwasser“	680 mm	D400	89 kg	5 Stk.



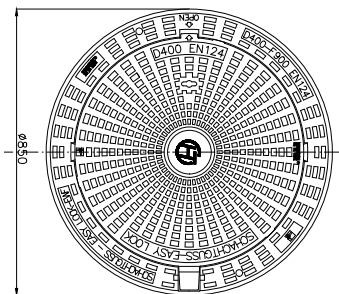
Ohne Scharnier



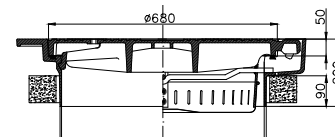
OHNE SCHARNIER

Norm: DIN EN 124-2

Art.-Nr.	Beschriftung	Ø Deckel	Klasse	Gewicht	VE (Palette)
5010040035	–	680 mm	D400	89 kg	5 Stk.
5010040037	„Schmutzwasser“	680 mm	D400	89 kg	5 Stk.
5010040038	„Regenwasser“	680 mm	D400	89 kg	5 Stk.



Mit Scharnier



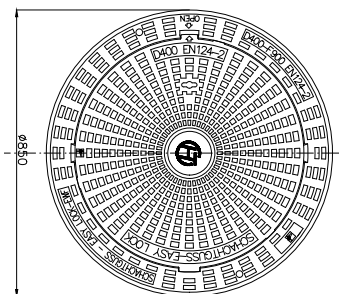
■ SCHACHTABDECKUNG GUSS/GUSS, RUND, EINWALZBAR OHNE LÜFTUNGSÖFFNUNGEN

- Vollguss-Teleskop-Rahmen EN 124-2 + Vollguss-Deckel EN 124-2
- mit dämpfender Einlage und Klemmverschluss
- LW 600, selbstnivellierend, Sicherheitsarretierung bei 90°
- Norm: DIN EN 124-2

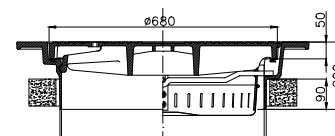
MIT SCHARNIER

Norm: DIN EN 124-2

Art.-Nr.	Beschriftung	Ø Deckel	Klasse	Gewicht	VE (Palette)
5010040004	–	680 mm	D400	89 kg	5 Stk.
5010040033	„Schmutzwasser“	680 mm	D400	89 kg	5 Stk.
5010040034	„Regenwasser“	680 mm	D400	89 kg	5 Stk.



Ohne Scharnier



OHNE SCHARNIER

Norm: DIN EN 124-2

Art.-Nr.	Beschriftung	Ø Deckel	Klasse	Gewicht	VE (Palette)
5010040036	–	680 mm	D400	89 kg	5 Stk.
5010040039	„Schmutzwasser“	680 mm	D400	89 kg	5 Stk.
5010040040	„Regenwasser“	680 mm	D400	89 kg	5 Stk.

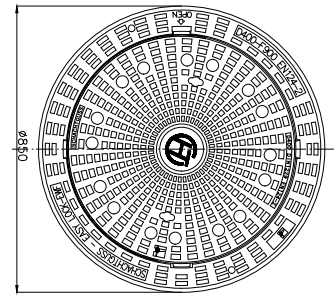
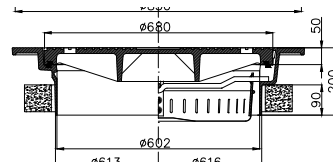
SCHACHTABDECKUNG GUSS/GUSS, RUND, EINWALZBAR

- Vollguss-Teleskop-Rahmen EN 124-2 + Vollguss-Deckel EN 124-2
- mit dämpfender Einlage, **ohne Klemmverschluss**
- LW 600, selbstnivellierend

OHNE SCHARNIER, MIT LÜFTUNGSÖFFNUNG

Norm: DIN 1229, DIN EN 124-2

Art.-Nr.	Beschriftung	Ø Deckel	Klasse	Gewicht	VE (Palette)
5010040041	–	680 mm	D400	133 kg	5 Stk.

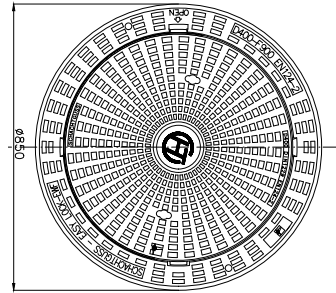
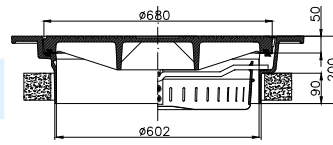


Ohne Scharnier und mit Lüftungsöffnung

OHNE SCHARNIER, OHNE LÜFTUNGSÖFFNUNG

Norm: DIN 1229, DIN EN 124-2

Art.-Nr.	Beschriftung	Ø Deckel	Klasse	Gewicht	VE (Palette)
5010040042	–	680 mm	D400	133 kg	5 Stk.



Ohne Scharnier und ohne Lüftungsöffnung

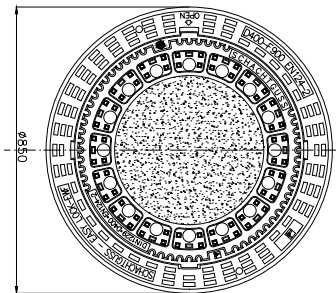
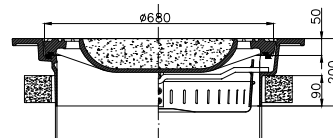
SCHACHTABDECKUNG BETON/GUSS, RUND, EINWALZBAR

- Vollguss-Teleskop-Rahmen EN 124-2 + Betonguss-Deckel EN 124-2
- mit dämpfender Einlage, **ohne Klemmverschluss**
- LW 600, selbstnivellierend

OHNE SCHARNIER, MIT LÜFTUNGSÖFFNUNG

Norm: DIN EN 124-2, DIN 19584/DIN 1229

Art.-Nr.	Beschriftung	Ø Deckel	Klasse	Gewicht	VE (Palette)
5010040043	–	680 mm	D400	133 kg	5 Stk.
5010040045	„Schmutzwasser“	680 mm	D400	133 kg	5 Stk.
5010040046	„Regenwasser“	680 mm	D400	133 kg	5 Stk.

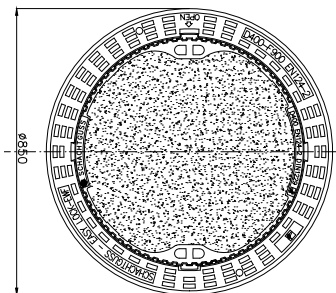
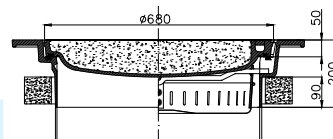


Ohne Scharnier und mit Lüftungsöffnung

OHNE SCHARNIER, OHNE LÜFTUNGSÖFFNUNG

Norm: DIN EN 124-2, DIN 1229

Art.-Nr.	Beschriftung	Ø Deckel	Klasse	Gewicht	VE (Palette)
5010040044	–	680 mm	D400	133 kg	5 Stk.
5010040047	„Schmutzwasser“	680 mm	D400	133 kg	5 Stk.
5010040048	„Regenwasser“	680 mm	D400	133 kg	5 Stk.



Ohne Scharnier und ohne Lüftungsöffnung

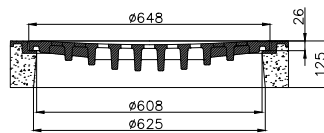
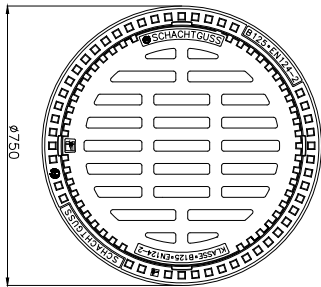
Einfach anfragen!

Auszug aus dem Sortiment – andere Artikel bitte anfragen, z.B.

- mit Einstiegshülsen
- mit auswechselbarer TOP-ElastDämmung 75 Shore
- als tagwasserdichte Ausführung mit 3-fachem Schraubverschluss
- mit Lichter Weite 800 mm
- mit Rahmenhöhe 300 mm

Belastungsklassen: E600 = 600 kN = 60 to | D400 = 400 kN = 40 to | C250 = 250 kN = 25 to | B125 = 125 kN = 12,5 to | A15 = 15 kN = 1,5 to

EINLAUFROST

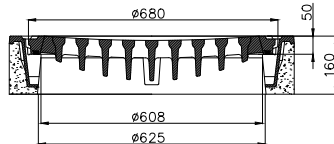
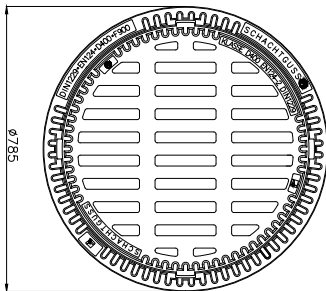


SCHACHTABDECKUNG EINLAUFROST, RUND OHNE EINLAGE

- Betonguss-Rahmen EN 124-2 + Vollguss-Rost EN 124-2
- 880 cm² Wasseraufnahmefläche

Art.-Nr.	Ø Deckel	Klasse	Gewicht	Norm	VE (Palette)
5010040008	625 mm	B125	102 kg	DIN EN 124-2	12 Stk.

Auch Verriegelbar lieferbar.



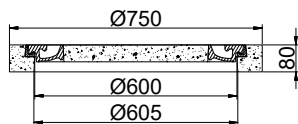
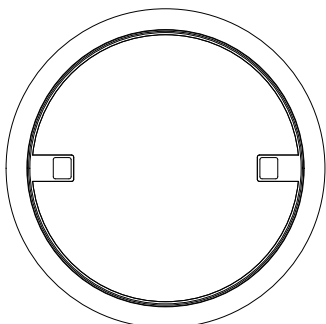
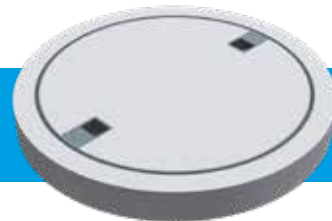
SCHACHTABDECKUNG EINLAUFROST, RUND MIT EINLAGE

- Betonguss-Rahmen EN 124-2 + Betongussdeckel EN 124-2
- 1250 cm² Wasseraufnahmefläche

Art.-Nr.	Ø Deckel	Klasse	Gewicht	Norm	VE (Palette)
5010040007	625 mm	C250	171 kg	DIN EN 124-2	8 Stk.
5010040030	625 mm	D400	178 kg	DIN EN 124-2	8 Stk.

Auch Verriegelbar oder ohne Einlage lieferbar.

GÖBELDECKEL



GÖBELDECKEL, AUSBETONIERT MIT BEGU-RAHMEN

Art.-Nr.	Ø Deckel	Belastbarkeit	VE (Palette)
5010060006	600 mm	50 kN = 5 to	16 Stk.

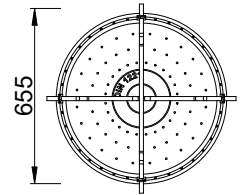
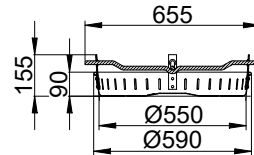
SCHMUTZFÄNGER



■ SCHMUTZFÄNGER FÜR SCHACHTABDECKUNGEN, VERZINKT

- LW 600, schwer mit Kreuzstange

Art.-Nr.	Gewicht (kg)	Norm	VE (Palette)
5010050002	3,7 kg	ähnlich DIN 1221	36 Stk.
5010050011	6,8 kg	nach DIN 1221	36 Stk.

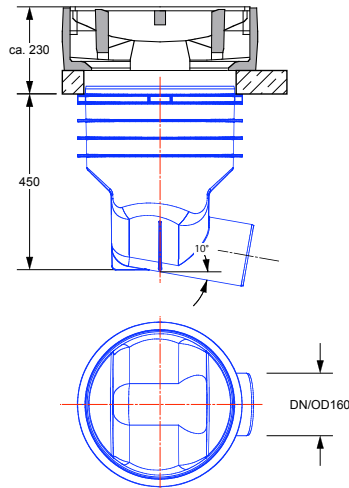


Ebenso im Lieferprogramm :

- Bergstraßenaufsätze, Sonderaufsätze, Brückenabläufe, Autobahnaufsätze
- Schachtabdeckungen mit Wappen, Windrosen oder Sonderwünschen
- Schachtabdeckungen mit Einstiegshülsen
- Sanierrahmen und wählbarer Oberfläche
- Tagwasserdichte und rückstandssichere Schachtabdeckungen
- Schachtabdeckungen LW800w

Einfach
anfragen!

STRASSENABLÄUFE AUS KUNSTSTOFF



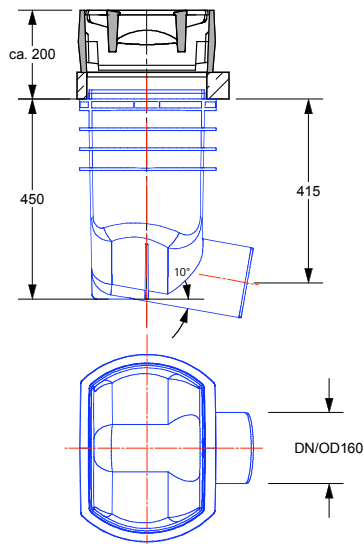
ROMOLD STRASSENABLAUF, 500 x 500 mm

Norm: DIN EN 124/DIN 1229

- PP-Straßenablauf DN 400 Typ GRI
- Rohrleitung DN 160 schweißbar (SABUG)
- Auslaufstutzen: DN 160, 10° geneigt
- schlagzäh, bruchsicher, streusalz- und mineralölbeständig/chemikalienresistent
- für Abdeckungen 300 x 500 mm
- passend für Auflagering 10a oder Romold Ausgleichsring
- passend zur Ausrüstung mit Schmutzweimer B1

Art.-Nr.	Typ	Bauhöhe	Belastbarkeit
5027010001	GRI 40.50.50.15/45BI	450 mm	D400

Passender Vollguss-Aufsatz siehe Seite 62.



ROMOLD STRASSENABLAUF ELCORD, 300 x 500 mm

Norm: DIN EN 124/DIN 1229

- PP-Straßenablauf DN 400 Typ GRI
- Rohrleitung DN 160 schweißbar (SABUG)
- Auslaufstutzen: DN 160, 10° geneigt
- schlagzäh, bruchsicher, streusalz- und mineralölbeständig/chemikalienresistent
- für Abdeckungen 300 x 500 mm
- passend für Auflagering 10b oder Romold Ausgleichsring
- passend zur Ausrüstung mit Schmutzweimer D1

Art.-Nr.	Typ	Bauhöhe	Belastbarkeit
5027010002	GRI 40.50.30.15/45BI	450 mm	D400

Passender Vollguss-Aufsatz siehe Seite 63.



CO₂-Bilanz:
Blau = Neumaterial
Grau-Schwarz = Recyclingmaterial

**ROMOLD AUFLAGERING FÜR EINLAUFROST,
500 x 500 mm**

- aus Recyclingmaterial für Straßenabläufe
- Abmessungen analog zu DIN 4052-3, Typ 10a bzw. 10b

Art.-Nr.	Bauhöhe	Gewicht
5027010007	60 mm	13 kg

Auch mit Quergefälle 12% lieferbar.

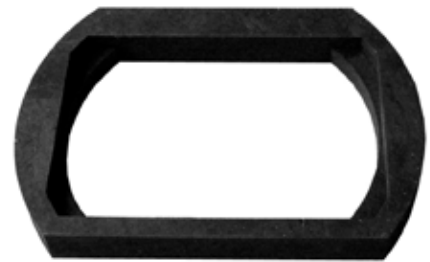


**ROMOLD AUFLAGERING FÜR EINLAUFROST,
300 x 500 mm, ELCORD**

- aus Recyclingmaterial für Straßenabläufe
- Abmessungen analog zu DIN 4052-3, Typ 10a bzw. 10b

Art.-Nr.	Bauhöhe	Gewicht
5027010008	60 mm	4,1 kg

Auch mit Quergefälle 12% lieferbar.



**ROMOLD KUNSTSTOFFAUSGLEICHSRING
FÜR EINLAUFROST 300 x 500 mm ELCORD**

- Ausgleichsring aus Kunststoff mit Verschiebesicherung für Straßenabläufe mit Einlaufrost 500 x 300
- Montage unterhalb des Auflageringes gemäß DIN 4052-10b
- Ausgleichsring 2 cm hoch, wird bei Verwendung immer als unterster Ausgleichsring auf dem Straßenablauf versetzt (unter weiteren PDRD 50.30 bzw. unter Auflagering 10b)
- Ausgleichsringe 4 cm und 6 cm hoch, können in beliebiger Anzahl und an beliebiger Position und Reihenfolge verwendet werden

Art.-Nr.	Bauhöhe	Gewicht
5027010004	20 mm	4,1 kg
5027010005	40 mm	4,2 kg
5027010006	60 mm	6,2 kg

Info: Standard Straßenaufsätze 500 x 500 mm oder 300 x 500 mm verwendbar.



CO2-Bilanz:
Blau = Neumaterial
Grau-Schwarz = Recyclingmaterial